

Nota de Acompanhamento de Beneficiários

Edição: Nº 13 - 2017

Data base: Junho de 2017

SUMÁRIO EXECUTIVO

- Número de beneficiários de planos médico-hospitalares (jun/17): 47.383.248;
- Variação do número de beneficiários de planos médico-hospitalares no período de:
 - Mar/17 a Jun/17 (3 meses): 0,1%, 25.436 vínculos a mais;
 - Jun/16 a Jun/17 (12 meses): -1,7%, 834.606 vínculos a menos.
- Taxa de cobertura nacional de planos de saúde médico-hospitalares (Jun/17): 22,8%*;
- Número de beneficiários de planos de saúde exclusivamente odontológicos (jun/17): 22.669.357;
- Variação do número de beneficiários de planos de saúde exclusivamente odontológicos no período de:
 - Mar/17 a Jun/17 (3 meses): 1,5%, 340.954 vínculos a mais;
 - Jun/16 a Jun/17 (12 meses): 7,5%, 1.582.597 vínculos a mais;
- Taxa de cobertura nacional de planos de saúde exclusivamente odontológicos (Jun/17): 10,9%*.

**Nota técnica: para o cálculo da taxa de cobertura, utilizou-se a projeção das populações mensais para o 1º dia de cada mês publicado pelo IBGE. Desse modo, é possível encontrar valores das taxas de cobertura divergentes daqueles divulgados pela ANS.*

BENEFICIÁRIOS DE PLANOS MÉDICO-HOSPITALARES

BRASIL

TABELA 1 - BENEFICIÁRIOS DE PLANOS MÉDICO-HOSPITALARES POR MODALIDADE DAS OPERADORAS. BRASIL, JUNHO/2016, MARÇO/2017 E JUNHO/2017.

MODALIDADE DA OPERADORA	Jun/16	Mar/17	Jun/17	Variação em 3 meses (Mar/17 a Jun/17)		Variação em 12 meses (Jun/16 a Jun/17)	
				Absoluto	%	Absoluto	%
Autogestão	4.983.477	4.826.678	4.791.534	-35.144	-0,7	-191.943	-3,9
Cooperativa Médica	18.191.307	17.600.693	17.599.899	-794	0,0	-591.408	-3,3
Filantropia	1.071.300	984.954	979.052	-5.902	-0,6	-92.248	-8,6
Medicina de Grupo	17.204.417	17.556.762	17.681.824	125.062	0,7	477.407	2,8
Seguradora Especializada em Saúde	6.767.353	6.388.725	6.330.939	-57.786	-0,9	-436.414	-6,4
Total de Beneficiários	48.217.854	47.357.812	47.383.248	25.436	0,1	-834.606	-1,7

Fonte: SIB/ANS/MS - 06/2017. Dados extraídos pelo IESS em 19/07/2017.

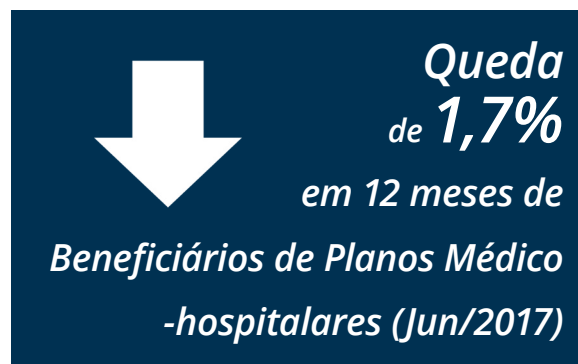
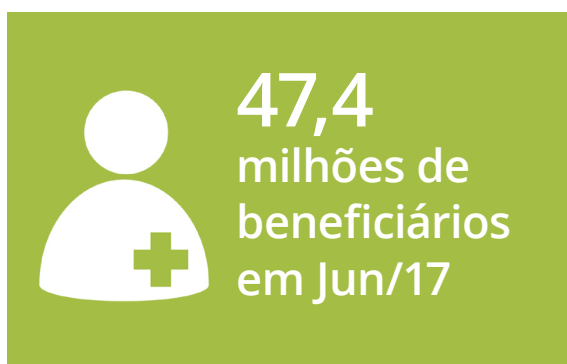
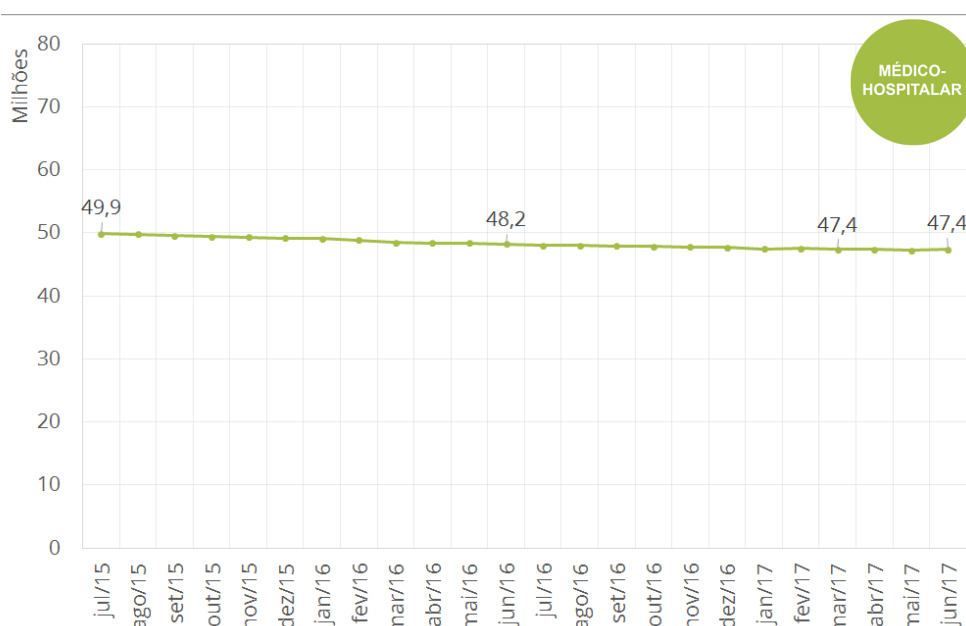


GRÁFICO 1 - SÉRIE HISTÓRICA DOS BENEFICIÁRIOS DE PLANOS MÉDICO-HOSPITALARES (JUL/2015 A JUN/2017)



Fonte: SIB/ANS/MS - 06/2017. Dados extraídos pelo IESS em 19/07/2017.

BENEFICIÁRIOS DE PLANOS MÉDICO-HOSPITALARES

BRASIL

TABELA 2 - BENEFICIÁRIOS DE PLANOS MÉDICO-HOSPITALARES POR TIPO DE CONTRATAÇÃO. BRASIL, JUNHO DE 2017.

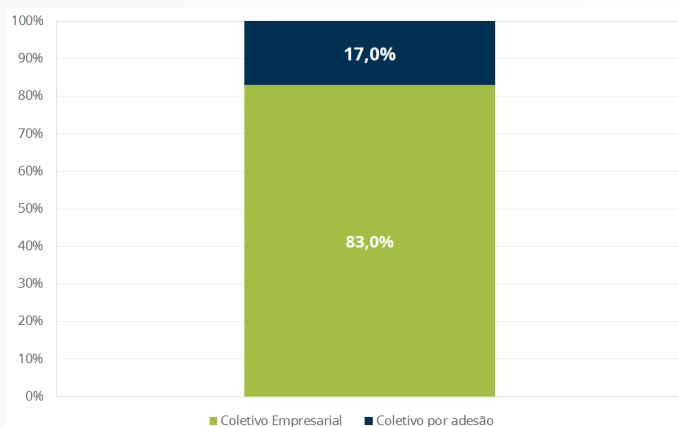
	JUN/17	PROPORÇÃO (%)
INDIVIDUAL OU FAMILIAR	9.266.340	19,6
TOTAL DE COLETIVOS	37.922.470	80,0
Coletivo Empresarial	31.480.731	66,4**
Coletivo por adesão	6.439.190	13,6**
Coletivo não identificado	2.549	0,0**
NÃO INFORMADO	194.438	0,4
TOTAL DE BENEFICIÁRIOS***	47.383.248	100,0

Fonte: SIB/ANS/MS - 06/2017. Dados extraídos pelo IESS em 19/07/2017.

Nota: **Proporção de planos coletivo empresarial, coletivo por adesão e coletivo não identificado em relação ao total de beneficiários de planos médico-hospitalares. *** Soma dos beneficiários dos planos: individual ou familiar, total de coletivos e não informado.



GRÁFICO 2 - PROPORÇÃO DE BENEFICIÁRIOS DE PLANOS MÉDICO-HOSPITALARES POR TIPO DE PLANO COLETIVO. BRASIL, JUNHO DE 2017.



Em junho de 2017, 37,9 milhões (80,0%) de beneficiários de planos médico-hospitalares possuíam um plano coletivo. Desses, 83,0% eram do tipo coletivo empresarial e 17,0% do tipo coletivo por adesão.

Fonte: SIB/ANS/MS - 06/2017. Dados extraídos pelo IESS em 19/07/2017.

TABELA 3 - BENEFICIÁRIOS DE PLANOS MÉDICO-HOSPITALARES POR ESTADO E REGIÃO. BRASIL, JUNHO/2016, MARÇO/2017 E JUNHO/2017.

REGIÃO	ESTADO	JUN/16	MAR/17	JUN/17	Variação trimestral (Mar/17 a Jun/17)		Variação anual (Jun/16 a Jun/17)	
					N	%	N	%
CENTRO-OESTE	DF	890.908	876.264	872.936	-3.328	-0,4	-17.972	-2,0
	GO	1.115.561	1.092.963	1.103.563	10.600	1,0	-11.998	-1,1
	MS	558.871	552.828	557.748	4.920	0,9	-1.123	-0,2
	MT	556.816	541.523	542.140	617	0,1	-14.676	-2,6
	SUB-TOTAL	3.122.156	3.063.578	3.076.387	12.809	0,4	-45.769	-1,5
NORDESTE	AL	409.890	394.965	391.547	-3.418	-0,9	-18.343	-4,5
	BA	1.609.964	1.579.898	1.580.535	637	0,0	-29.429	-1,8
	CE	1.245.419	1.236.286	1.284.885	48.599	3,9	39.466	3,2
	MA	471.988	462.798	460.721	-2.077	-0,4	-11.267	-2,4
	PB	421.753	420.902	420.489	-413	-0,1	-1.264	-0,3
	PE	1.358.206	1.337.716	1.339.640	1.924	0,1	-18.566	-1,4
	PI	294.166	295.573	298.227	2.654	0,9	4.061	1,4
	RN	516.353	506.894	506.696	-198	0,0	-9.657	-1,9
	SE	317.042	311.846	311.012	-834	-0,3	-6.030	-1,9
SUB-TOTAL	6.644.781	6.546.878	6.593.752	46.874	0,7	-51.029	-0,8	
NORTE	AC	42.527	44.456	43.970	-486	-1,1	1.443	3,4
	AM	491.899	528.419	535.533	7.114	1,3	43.634	8,9
	AP	73.359	70.687	70.014	-673	-1,0	-3.345	-4,6
	PA	828.316	803.588	795.808	-7.780	-1,0	-32.508	-3,9
	RO	169.794	159.123	157.382	-1.741	-1,1	-12.412	-7,3
	RR	29.755	29.465	28.836	-629	-2,1	-919	-3,1
	TO	103.381	104.977	104.939	-38	0,0	1.558	1,5
	SUB-TOTAL	1.739.031	1.740.715	1.736.482	-4.233	-0,2	-2.549	-0,1
SUDESTE	ES	1.107.793	1.092.470	1.089.159	-3.311	-0,3	-18.634	-1,7
	MG	5.118.925	5.070.681	5.084.776	14.095	0,3	-34.149	-0,7
	RJ	5.687.526	5.538.913	5.485.700	-53.213	-1,0	-201.826	-3,5
	SP	17.772.109	17.363.616	17.351.547	-12.069	-0,1	-420.562	-2,4
	SUB-TOTAL	29.686.353	29.065.680	29.011.182	-54.498	-0,2	-675.171	-2,3
SUL	PR	2.844.697	2.810.243	2.822.146	11.903	0,4	-22.551	-0,8
	RS	2.643.962	2.594.165	2.603.328	9.163	0,4	-40.634	-1,5
	SC	1.482.341	1.480.223	1.483.798	3.575	0,2	1.457	0,1
SUB-TOTAL	6.971.000	6.884.631	6.909.272	24.641	0,4	-61.728	-0,9	
Não identificado		54.533	56.330	56.173	-157	-0,3	1.640	3,0
BRASIL		48.217.854	47.357.812	47.383.248	25.436	0,1	-834.606	-1,7

Fonte: SIB/ANS/MS - 06/2017. Dados extraídos pelo IESS em 19/07/2017.



BENEFICIÁRIOS DE PLANOS MÉDICO-HOSPITALARES

POR REGIÃO DO BRASIL



CENTRO-OESTE

TABELA 4 - BENEFICIÁRIOS DE PLANOS MÉDICO-HOSPITALARES POR MODALIDADE DAS OPERADORAS. CENTRO-OESTE, JUNHO/2016, MARÇO/2017 E JUNHO/2017.

MODALIDADE DA OPERADORA	JUN/16	MAR/17	JUN/17	Variação trimestral (Mar/17 a Jun/17)		Variação anual (Jun/16 a Jun/17)	
				N	%	N	%
Autogestão	645.004	624.770	622.334	-2.436	-0,4	-22.670	-3,5
Cooperativa Médica	1.463.390	1.409.497	1.416.012	6.515	0,5	-47.378	-3,2
Filantropia	857	1.032	1.127	95	9,2	270	31,5
Medicina de Grupo	661.194	703.106	708.119	5.013	0,7	46.925	7,1
Seguradora Especializada em Saúde	351.711	325.173	328.795	3.622	1,1	-22.916	-6,5
Total de Beneficiários	3.122.156	3.063.578	3.076.387	12.809	0,4	-45.769	-1,5

Fonte: SIB/ANS/MS - 06/2017. Dados extraídos pelo IESS em 19/07/2017.

TABELA 5 - BENEFICIÁRIOS DE PLANOS MÉDICO-HOSPITALARES POR TIPO DE CONTRATAÇÃO. CENTRO-OESTE, JUNHO/2017.

TIPO DE CONTRATAÇÃO	Individual ou Familiar	Coletivo	Coletivo Empresarial	Coletivo por adesão	Coletivo não identificado	Não Informado
DF	25.062	844.217	621.312	222.905	0	3.657
GO	283.302	818.836	730.569	88.267	0	1.425
MS	73.648	483.713	423.540	60.173	0	387
MT	73.905	467.455	374.710	92.745	0	780
TOTAL DO CENTRO-OESTE	455.917	2.614.221	2.150.131	464.090	0	6.249

Fonte: SIB/ANS/MS - 06/2017. Dados extraídos pelo IESS em 19/07/2017.

BENEFICIÁRIOS DE PLANOS MÉDICO-HOSPITALARES

POR REGIÃO DO BRASIL



TABELA 6 - BENEFICIÁRIOS DE PLANOS MÉDICO-HOSPITALARES POR MODALIDADE DAS OPERADORAS. NORDESTE, JUNHO/2016, MARÇO/2017 E JUNHO/2017.

MODALIDADE DA OPERADORA	JUN/16	MAR/17	JUN/17	Variação trimestral (Mar/17 a Jun/17)		Variação anual (Jun/16 a Jun/17)	
				N	%	N	%
Autogestão	919.392	877.804	863.301	-14.503	-1,7	-56.091	-6,1
Cooperativa Médica	2.185.803	2.145.834	2.154.386	8.552	0,4	-31.417	-1,4
Filantropia	20.359	13.773	13.977	204	1,5	-6.382	-31,3
Medicina de Grupo	2.612.058	2.659.968	2.724.619	64.651	2,4	112.561	4,3
Seguradora Especializada em Saúde	907.169	849.499	837.469	-12.030	-1,4	-69.700	-7,7
Total de Beneficiários	6.644.781	6.546.878	6.593.752	46.874	0,7	-51.029	-0,8

Fonte: SIB/ANS/MS - 06/2017. Dados extraídos pelo IESS em 19/07/2017.

TABELA 7 - BENEFICIÁRIOS DE PLANOS MÉDICO-HOSPITALARES POR TIPO DE CONTRATAÇÃO. NORDESTE, JUNHO/2017.

TIPO DE CONTRATAÇÃO	Individual ou Familiar	Coletivo	Coletivo Empresarial	Coletivo por adesão	Coletivo não identificado	Não Informado
AL	143.177	246.817	193.737	53.080	0	1.553
BA	264.179	1.313.151	1.203.391	109.751	9	3.205
CE	394.091	889.375	760.637	128.716	22	1.419
MA	116.322	337.525	286.122	51.399	4	6.874
PB	128.018	292.039	220.317	71.614	108	432
PE	391.502	939.769	766.084	173.683	2	8.369
PI	127.689	170.016	151.911	17.606	499	522
RN	183.105	323.059	278.920	44.131	8	532
SE	94.305	216.201	183.859	32.342	0	506
Total do Nordeste	1.842.388	4.727.952	4.044.978	682.322	652	23.412

Fonte: SIB/ANS/MS - 06/2017. Dados extraídos pelo IESS em 19/07/2017.

BENEFICIÁRIOS DE PLANOS MÉDICO-HOSPITALARES

POR REGIÃO DO BRASIL



TABELA 8 - BENEFICIÁRIOS DE PLANOS MÉDICO-HOSPITALARES POR MODALIDADE DAS OPERADORAS. NORTE, JUNHO/2016, MARÇO/2017 E JUNHO/2017.

MODALIDADE DA OPERADORA	JUN/16	MAR/17	JUN/17	Variação trimestral (Mar/17 a Jun/17)		Variação anual (Jun/16 a Jun/17)	
				N	%	N	%
Autogestão	259.227	252.426	246.397	-6.029	-2,4	-12.830	-4,9
Cooperativa Médica	837.622	806.315	795.868	-10.447	-1,3	-41.754	-5,0
Filantropia	30.766	31.351	31.615	264	0,8	849	2,8
Medicina de Grupo	419.020	475.126	486.319	11.193	2,4	67.299	16,1
Seguradora Especializada em Saúde	192.396	175.497	176.283	786	0,4	-16.113	-8,4
Total de Beneficiários	1.739.031	1.740.715	1.736.482	-4.233	-0,2	-2.549	-0,1

Fonte: SIB/ANS/MS - 06/2017. Dados extraídos pelo IESS em 19/07/2017.

TABELA 9 - BENEFICIÁRIOS DE PLANOS MÉDICO-HOSPITALARES POR TIPO DE CONTRATAÇÃO. NORTE, JUNHO/2017.

TIPO DE CONTRATAÇÃO	Individual ou Familiar	Coletivo	Coletivo Empresarial	Coletivo por adesão	Coletivo não identificado	Não Informado
AC	9.077	34.459	21.225	13.234	0	434
AM	79.740	452.133	429.605	22.527	1	3.660
AP	18.893	50.195	46.343	3.852	0	926
PA	277.284	516.277	404.299	111.978	0	2.247
RO	27.506	128.573	71.708	56.865	0	1.303
RR	6.002	22.597	19.240	3.357	0	237
TO	12.180	92.146	74.805	17.341	0	613
Total do Norte	430.682	1.296.380	1.067.225	229.154	1	9.420

Fonte: SIB/ANS/MS - 06/2017. Dados extraídos pelo IESS em 19/07/2017.

BENEFICIÁRIOS DE PLANOS MÉDICO-HOSPITALARES

POR REGIÃO DO BRASIL

SUDESTE



TABELA 10- BENEFICIÁRIOS DE PLANOS MÉDICO-HOSPITALARES POR MODALIDADE DAS OPERADORAS. SUDESTE, JUNHO/2016, MARÇO/2017 E JUNHO/2017.

MODALIDADE DA OPERADORA	JUN/16	MAR/17	JUN/17	Variação trimestral (Mar/17 a Jun/17)		Variação anual (Jun/16 a Jun/17)	
				N	%	N	%
Autogestão	2.298.297	2.221.540	2.211.751	-9.789	-0,4	-86.546	-3,8
Cooperativa Médica	9.636.435	9.262.778	9.241.436	-21.342	-0,2	-394.999	-4,1
Filantropia	819.225	723.528	716.299	-7.229	-1,0	-102.926	-12,6
Medicina de Grupo	11.990.511	12.191.908	12.218.805	26.897	0,2	228.294	1,9
Seguradora Especializada em Saúde	4.941.885	4.665.926	4.622.891	-43.035	-0,9	-318.994	-6,5
Total de Beneficiários	29.686.353	29.065.680	29.011.182	-54.498	-0,2	-675.171	-2,3

Fonte: SIB/ANS/MS - 06/2017. Dados extraídos pelo IESS em 19/07/2017.

TABELA 11 - BENEFICIÁRIOS DE PLANOS MÉDICO-HOSPITALARES POR TIPO DE CONTRATAÇÃO. SUDESTE, JUNHO/2017.

TIPO DE CONTRATAÇÃO	Individual ou Familiar	Coletivo	Coletivo Empresarial	Coletivo por adesão	Coletivo não identificado	Não Informado
ES	134.189	949.644	743.193	206.451	0	5.326
MG	746.254	4.316.011	3.487.723	828.211	77	22.511
RJ	1.047.294	4.424.274	3.457.271	967.002	1	14.132
SP	3.326.520	13.945.316	11.930.417	2.013.110	1.789	79.711
Total do Sudeste	5.254.257	23.635.245	19.618.604	4.014.774	1.867	121.680

Fonte: SIB/ANS/MS - 06/2017. Dados extraídos pelo IESS em 19/07/2017.

BENEFICIÁRIOS DE PLANOS MÉDICO-HOSPITALARES

POR REGIÃO DO BRASIL



TABELA 12 - BENEFICIÁRIOS DE PLANOS MÉDICO-HOSPITALARES POR MODALIDADE DAS OPERADORAS. SUL, JUNHO/2016, MARÇO/2017 E JUNHO/2017.

MODALIDADE DA OPERADORA	JUN/16	MAR/17	JUN/17	Variação trimestral (Mar/17 a Jun/17)		Variação anual (Jun/16 a Jun/17)	
				N	%	N	%
Autogestão	818.877	805.793	803.391	-2.402	-0,3	-15.486	-1,9
Cooperativa Médica	4.059.826	3.967.201	3.983.271	16.070	0,4	-76.555	-1,9
Filantropia	199.822	214.968	215.715	747	0,3	15.893	8,0
Medicina de Grupo	1.521.324	1.526.241	1.543.513	17.272	1,1	22.189	1,5
Seguradora Especializada em Saúde	371.151	370.428	363.382	-7.046	-1,9	-7.769	-2,1
Total de Beneficiários	6.971.000	6.884.631	6.909.272	24.641	0,4	-61.728	-0,9

Fonte: SIB/ANS/MS - 06/2017. Dados extraídos pelo IESS em 19/07/2017.

TABELA 13 - BENEFICIÁRIOS DE PLANOS MÉDICO-HOSPITALARES POR TIPO DE CONTRATAÇÃO. SUL, JUNHO/2017.

TIPO DE CONTRATAÇÃO	Individual ou Familiar	Coletivo	Coletivo Empresarial	Coletivo por adesão	Coletivo não identificado	Não Informado
PR	741.282	2.078.441	1.717.929	360.512	0	2.423
RS	364.291	2.209.766	1.738.837	470.901	28	29.271
SC	176.083	1.305.746	1.110.479	195.266	1	1.969
Total do Sul	1.281.656	5.593.953	4.567.245	1.026.679	29	33.663

Fonte: SIB/ANS/MS - 06/2017. Dados extraídos pelo IESS em 19/07/2017.

BENEFICIÁRIOS DE PLANOS MÉDICO-HOSPITALARES

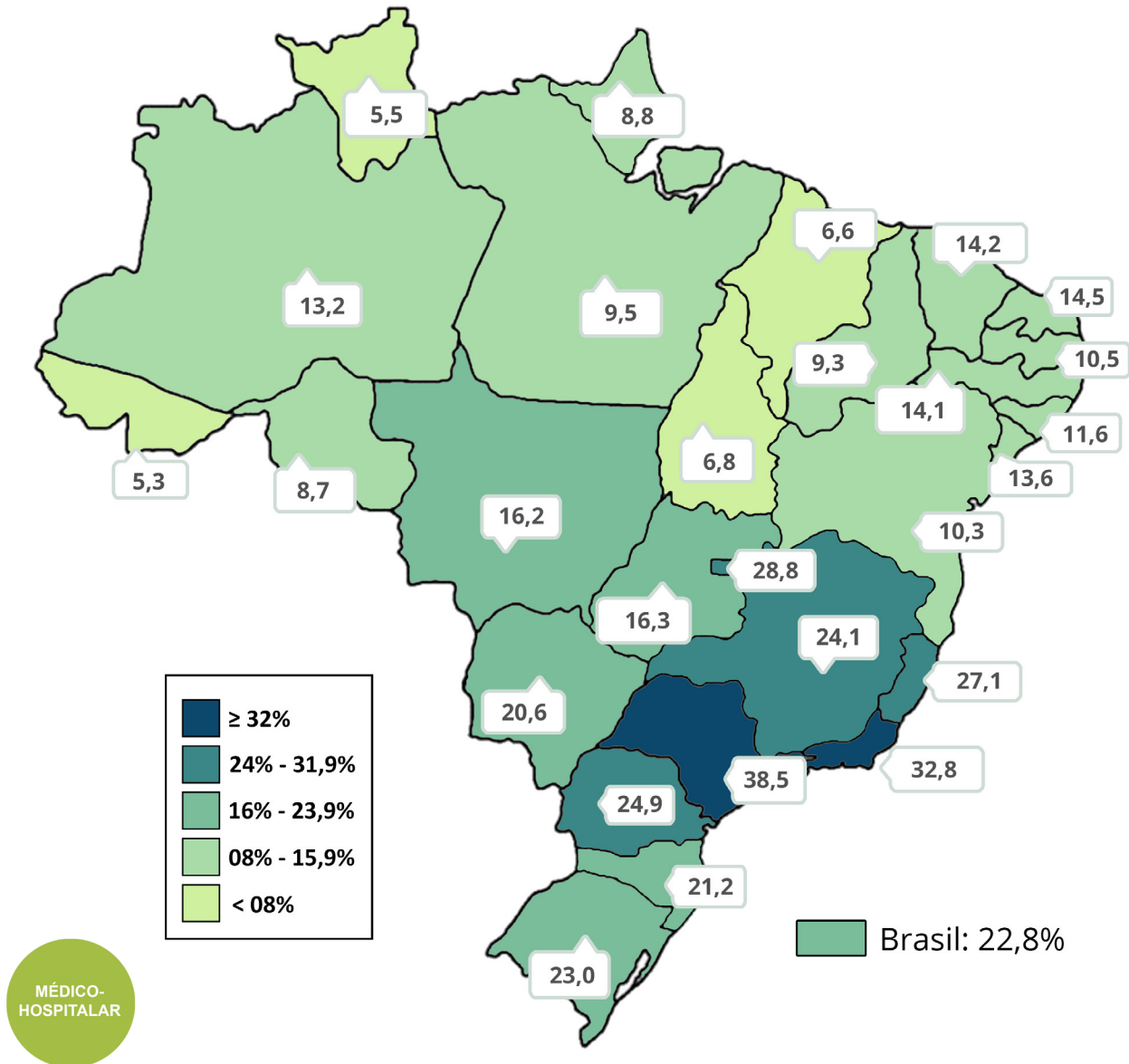
TABELA 14 - TAXA DE COBERTURA DE PLANOS MÉDICO-HOSPITALARES POR REGIÃO E ESTADO. BRASIL, JUNHO/2016, MARÇO/2017 E JUNHO/2017.

REGIÃO	ESTADO	JUN/16	MAR/17	JUN/17	VARIAÇÃO EM PP. ENTRE MAR/17 A JUN/17 (3 MESES)	VARIAÇÃO EM PP. ENTRE JUN/16 A JUN/17 (12 MESES)
CENTRO-OESTE	DF	30,0	29,1	28,8	-0,3	-1,2
	GO	16,7	16,2	16,3	0,1	-0,4
	MS	20,9	20,5	20,6	0,1	-0,3
	MT	16,9	16,3	16,2	0,0	-0,6
	SUB-TOTAL	20,0	19,5	19,5	0,0	-0,6
NORDESTE	AL	12,2	11,7	11,6	-0,1	-0,6
	BA	10,5	10,3	10,3	0,0	-0,2
	CE	13,9	13,7	14,2	0,5	0,4
	MA	6,8	6,6	6,6	0,0	-0,2
	PB	10,6	10,5	10,5	0,0	-0,1
	PE	14,4	14,2	14,1	0,0	-0,3
	PI	9,2	9,2	9,3	0,1	0,1
	RN	14,9	14,5	14,5	0,0	-0,4
	SE	14,0	13,7	13,6	-0,1	-0,4
SUB-TOTAL	11,7	11,5	11,5	0,1	-0,2	
NORTE	AC	5,2	5,4	5,3	-0,1	0,1
	AM	12,3	13,1	13,2	0,1	0,9
	AP	9,4	8,9	8,8	-0,1	-0,6
	PA	10,0	9,6	9,5	-0,1	-0,5
	RO	9,5	8,8	8,7	-0,1	-0,8
	RR	5,8	5,7	5,5	-0,1	-0,3
	TO	6,8	6,8	6,8	0,0	0,0
SUB-TOTAL	9,9	9,8	9,7	-0,1	-0,1	
SUDESTE	ES	27,9	27,3	27,1	-0,2	-0,8
	MG	24,4	24,1	24,1	0,0	-0,3
	RJ	34,2	33,2	32,8	-0,4	-1,4
	SP	39,7	38,6	38,5	-0,1	-1,2
	SUB-TOTAL	34,4	33,6	33,4	-0,1	-1,0
SUL	PR	25,3	24,9	24,9	0,1	-0,4
	RS	23,4	22,9	23,0	0,1	-0,4
	SC	21,5	21,2	21,2	0,0	-0,3
	SUB-TOTAL	23,7	23,3	23,4	0,0	-0,4
BRASIL	23,4	22,9	22,8	0,0	-0,6	

Fonte: Fonte: SIB/ANS/MS - 06/2017 e IBGE. Dados extraídos pelo IESS em 19/07/2017.

Nota: para o cálculo da população, utilizou-se a projeção das populações mensais para o 1º dia de cada mês do IBGE. Desse modo, é possível encontrar valores divergentes divulgados pela ANS.
p.p.: pontos percentuais.

MAPA 2 - TAXA DE COBERTURA (%) DE PLANOS MÉDICO-HOSPITALARES POR ESTADO EM JUNHO DE 2017.



Fonte: Fonte: SIB/ANS/MS - 06/2017 e IBGE. Dados extraídos pelo IESS em 19/07/2017.

Nota: para o cálculo da população, utilizou-se a projeção das populações mensais para o 1º dia de cada mês do IBGE. Desse modo, é possível encontrar valores das taxas de cobertura divergentes daqueles divulgados pela ANS

TAXA DE COBERTURA REGIONAL:

- Norte: 9,7%
- Nordeste: 11,5%
- Centro-Oeste: 19,5%
- Sudeste: 33,4%
- Sul: 23,4%

BENEFICIÁRIOS DE PLANOS MÉDICO-HOSPITALARES

BRASIL

TABELA RESUMO - BENEFICIÁRIOS DE PLANOS MÉDICO-HOSPITALARES E VARIAÇÃO PERCENTUAL TRIMESTRAL, SEMESTRAL E ANUAL. BRASIL, JUNHO/2016, DEZEMBRO/2016, MARÇO/2017 E JUNHO/2017.

Beneficiários	Número de vínculos				Variação (%)		
	jun/16	dez/16	mar/17	jun/17	Δ 3 Meses (mar/17 e jun/17)	Δ 6 Meses (dez/16 e jun/17)	Δ 12 Meses (jun/16 e jun/17)
por Faixa etária							
0 a 19 anos	12.261.186	12.045.334	11.945.325	11.951.181	0,0	-0,8	-2,5
20 a 59 anos	29.854.946	29.447.330	29.246.291	29.210.751	-0,1	-0,8	-2,2
60 anos ou mais	6.100.263	6.160.946	6.165.416	6.220.585	0,9	1,0	2,0
por Sexo							
Feminino	25.761.574	25.489.751	25.335.792	25.337.790	0,0	-0,6	-1,6
Masculino	22.456.280	22.164.677	22.022.020	22.045.458	0,1	-0,5	-1,8
por Modalidade							
Autogestão	4.983.477	4.865.574	4.826.678	4.791.534	-0,7	-1,5	-3,9
Cooperativa Médica	18.191.307	17.820.004	17.600.693	17.599.899	0,0	-1,2	-3,3
Filantropia	1.071.300	1.039.644	984.954	979.052	-0,6	-5,8	-8,6
Medicina de Grupo	17.204.417	17.384.905	17.556.762	17.681.824	0,7	1,7	2,8
Seguradora Especializada em Saúde	6.767.353	6.544.301	6.388.725	6.330.939	-0,9	-3,3	-6,4
por Tipo de Contratação							
Individual ou Familiar	9.498.050	9.368.011	9.312.584	9.266.340	-0,5	-1,1	-2,4
Total de Coletivos	38.497.359	38.080.583	37.844.402	37.922.470	0,2	-0,4	-1,5
Coletivo Empresarial	31.900.383	31.600.748	31.397.090	31.480.731	0,3	-0,4	-1,3
Coletivo por adesão	6.593.420	6.477.193	6.444.704	6.439.190	-0,1	-0,6	-2,3
Coletivo não identificado	3.556	2.642	2.608	2.549	-2,3	-3,5	-28,3
Não Informado	222.445	205.834	200.826	194.438	-3,2	-5,5	-12,6
por Época de Contratação							
Anterior à Lei 9.656/98	5.038.358	4.962.144	4.914.201	4.871.006	-0,9	-1,8	-3,3
Posterior à Lei 9.656/98	43.179.496	42.692.284	42.443.611	42.512.242	0,2	-0,4	-1,5
Total de beneficiários	48.217.854	47.654.428	47.357.812	47.383.248	0,1	-0,6	-1,7

Fonte: SIB/ANS/MS - 06/2017. Dados extraídos pelo IESS em 19/07/2017. Nota: nessa tabela, o Δ é o símbolo utilizado abreviar a palavra variação.

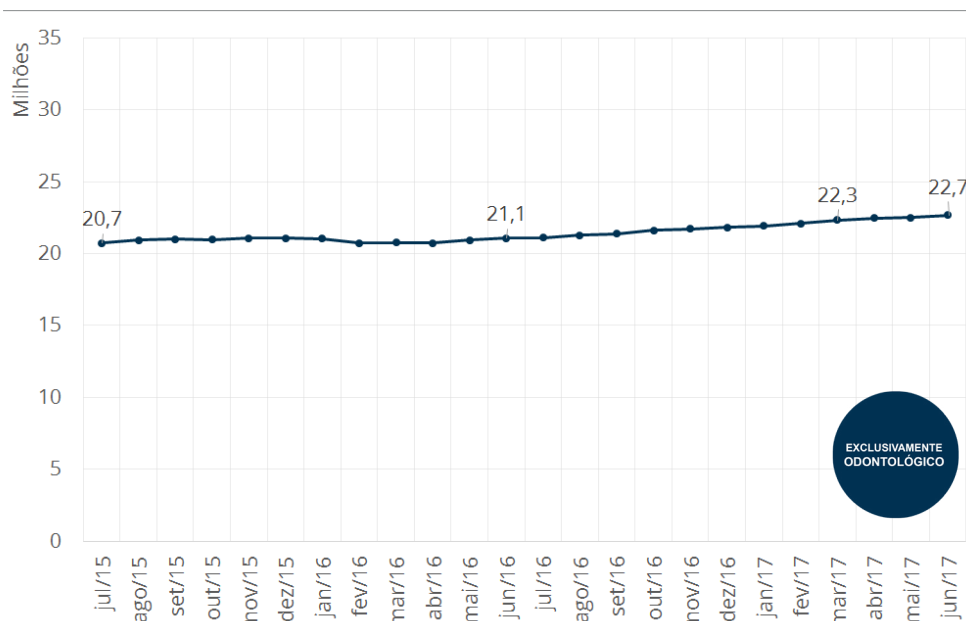
BENEFICIÁRIOS DE PLANOS EXCLUSIVAMENTE ODONTOLÓGICOS BRASIL

TABELA 15 - BENEFICIÁRIOS DE PLANOS EXCLUSIVAMENTE ODONTOLÓGICOS POR MODALIDADE DAS OPERADORAS. BRASIL, JUNHO/2016, MARÇO/2017 E JUNHO/2017.

MODALIDADE DA OPERADORA	Jun/16	Mar/17	Jun/17	Variação em 3 meses (Mar/17 a Jun/17)		Variação em 12 meses (Jun/16 a Jun/17)	
				N	%	N	%
AUTOGESTÃO	87.340	87.383	84.371	-3.012	-3,4	-2.969	-3,4
COOPERATIVA MÉDICA	408.322	428.516	432.409	3.893	0,9	24.087	5,9
COOPERATIVA ODONTOLÓGICA	3.199.551	3.196.759	3.249.893	53.134	1,7	50.342	1,6
FILANTROPIA	103.853	103.513	104.009	496	0,5	156	0,2
MEDICINA DE GRUPO	4.977.675	5.783.167	6.025.249	242.082	4,2	1.047.574	21,0
ODONTOLOGIA DE GRUPO	11.490.689	11.792.966	11.775.104	-17.862	-0,2	284.415	2,5
SEGURADORA ESPECIALIZADA EM SAÚDE	819.330	936.099	998.322	62.223	6,6	178.992	21,8
Total de Beneficiários	21.086.760	22.328.403	22.669.357	340.954	1,5	1.582.597	7,5

Fonte: SIB/ANS/MS - 06/2017. Dados extraídos pelo IESS em 19/07/2017.

GRÁFICO 3 - SÉRIE HISTÓRICA DOS BENEFICIÁRIOS DE PLANOS EXCLUSIVAMENTE ODONTOLÓGICOS (JUL/2015 A JUN/2017)



Fonte: SIB/ANS/MS - 06/2017. Dados extraídos pelo IESS em 19/07/2017.

BENEFICIÁRIOS DE PLANOS EXCLUSIVAMENTE ODONTOLÓGICOS

BRASIL

TABELA 16 - BENEFICIÁRIOS DE PLANOS EXCLUSIVAMENTE ODONTOLÓGICOS POR TIPO DE CONTRATAÇÃO. BRASIL, JUNHO DE 2017.

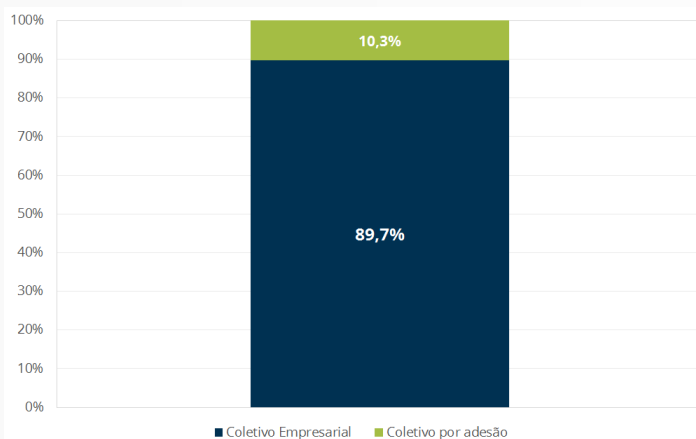
	JUN/17	PROPORÇÃO (%)
INDIVIDUAL OU FAMILIAR	4.147.205	18,3
COLETIVO	18.489.712	81,6
Coletivo Empresarial	16.581.467	73,1**
Coletivo por adesão	1.904.195	8,4**
Coletivo não identificado	4.050	0,0**
NÃO INFORMADO	32.440	0,1
TOTAL DE BENEFICIÁRIOS***	22.669.357	100,0

Fonte: SIB/ANS/MS - 06/2017. Dados extraídos pelo IESS em 19/07/2017.

Nota: **Proporção de planos coletivo empresarial, coletivo por adesão e coletivo não identificado em relação ao total de beneficiários de planos exclusivamente odontológicos. *** Soma dos beneficiários dos planos: individual ou familiar, total de coletivos e não informado.



GRÁFICO 4 - PROPORÇÃO DE BENEFICIÁRIOS DE PLANOS EXCLUSIVAMENTE ODONTOLÓGICOS POR TIPO DE PLANO COLETIVO. BRASIL, JUNHO DE 2017.



Em Junho de 2017, 18,5 milhões (81,6%) de beneficiários de planos exclusivamente odontológicos possuíam um plano coletivo. Desses, 89,7% eram do tipo coletivo empresarial e 10,3% do tipo coletivo por adesão.

Fonte: SIB/ANS/MS - 06/2017. Dados extraídos pelo IESS em 19/07/2017.

TABELA 17 - BENEFICIÁRIOS DE PLANOS EXCLUSIVAMENTE ODONTOLÓGICOS POR ESTADO E REGIÃO. BRASIL, JUNHO/2016, MARÇO/2017 E JUNHO/2017.

REGIÃO	ESTADO	JUN/16	MAR/17	JUN/17	Variação trimestral (Mar/17 a Jun/17)		Variação anual (Jun/16 a Jun/17)	
					N	%	N	%
CENTRO-OESTE	DF	806.494	779.586	782.935	3.349	0,4	-23.559	-2,9
	GO	548.897	584.390	596.317	11.927	2,0	47.420	8,6
	MS	110.121	122.135	124.247	2.112	1,7	14.126	12,8
	MT	138.312	152.833	159.316	6.483	4,2	21.004	15,2
	SUB-TOTAL	1.603.824	1.638.944	1.662.815	23.871	1,5	58.991	3,7
NORDESTE	AL	250.088	268.909	277.294	8.385	3,1	27.206	10,9
	BA	1.209.589	1.257.403	1.270.305	12.902	1,0	60.716	5,0
	CE	752.993	814.446	881.580	67.134	8,2	128.587	17,1
	MA	143.797	168.026	176.365	8.339	5,0	32.568	22,6
	PB	233.581	262.857	268.342	5.485	2,1	34.761	14,9
	PE	770.727	859.291	881.300	22.009	2,6	110.573	14,3
	PI	61.166	66.580	67.340	760	1,1	6.174	10,1
	RN	275.646	304.602	313.633	9.031	3,0	37.987	13,8
	SE	173.490	188.459	192.661	4.202	2,2	19.171	11,1
SUB-TOTAL	3.871.077	4.190.573	4.328.820	138.247	3,3	457.743	11,8	
NORTE	AC	12.034	11.643	11.905	262	2,3	-129	-1,1
	AM	350.531	378.687	390.655	11.968	3,2	40.124	11,4
	AP	36.046	38.689	39.512	823	2,1	3.466	9,6
	PA	392.486	423.809	436.114	12.305	2,9	43.628	11,1
	RO	94.367	96.718	99.544	2.826	2,9	5.177	5,5
	RR	6.133	8.260	8.520	260	3,1	2.387	38,9
	TO	32.293	36.951	37.464	513	1,4	5.171	16,0
	SUB-TOTAL	923.890	994.757	1.023.714	28.957	2,9	99.824	10,8
SUDESTE	ES	409.482	411.739	417.855	6.116	1,5	8.373	2,0
	MG	1.737.282	1.804.033	1.818.709	14.676	0,8	81.427	4,7
	RJ	2.819.612	2.869.512	2.875.397	5.885	0,2	55.785	2,0
	SP	7.109.454	7.773.659	7.909.964	136.305	1,8	800.510	11,3
	SUB-TOTAL	12.075.830	12.858.943	13.021.925	162.982	1,3	946.095	7,8
SUL	PR	1.085.360	1.115.533	1.121.378	5.845	0,5	36.018	3,3
	RS	658.241	686.961	693.075	6.114	0,9	34.834	5,3
	SC	414.800	442.277	452.541	10.264	2,3	37.741	9,1
	SUB-TOTAL	2.158.401	2.244.771	2.266.994	22.223	1,0	108.593	5,0
Não identificado		453.738	400.415	365.089	-35.326	-8,8	-88.649	-19,5
BRASIL		21.086.760	22.328.403	22.669.357	340.954	1,5	1.582.597	7,5

EXCLUSIVAMENTE
ODONTOLÓGICO

Fonte: SIB/ANS/MS - 06/2017. Dados extraídos pelo IESS em 19/07/2017.

BENEFICIÁRIOS DE PLANOS EXCLUSIVAMENTE ODONTOLÓGICOS POR REGIÃO DO BRASIL



TABELA 18 - BENEFICIÁRIOS DE PLANOS EXCLUSIVAMENTE ODONTOLÓGICOS POR MODALIDADE DAS OPERADORAS. CENTRO-OESTE, JUNHO/2016, MARÇO/2017 E JUNHO/2017.

MODALIDADE DA OPERADORA	Jun/16	Mar/17	Jun/17	Var. Trimestral (Mar/17 e Jun/17)		Var. Anual (Jun/16 e Jun/17)	
				N	%	N	%
AUTOGESTÃO	6.136	6.097	5.788	-309	-5,1	-348	-5,7
COOPERATIVA MÉDICA	4.918	5.232	5.662	430	8,2	744	15,1
COOPERATIVA ODONTOLÓGICA	298.478	308.501	314.226	5.725	1,9	15.748	5,3
FILANTROPIA	7	9	9	0	0,0	2	28,6
MEDICINA DE GRUPO	194.711	218.850	223.255	4.405	2,0	28.544	14,7
ODONTOLOGIA DE GRUPO	1.063.459	1.061.726	1.073.132	11.406	1,1	9.673	0,9
SEGURADORA ESPECIALIZADA EM SAÚDE	36.115	38.529	40.743	2.214	5,7	4.628	12,8
TOTAL DE BENEFICIÁRIOS	1.603.824	1.638.944	1.662.815	23.871	1,5	58.991	3,7

Fonte: SIB/ANS/MS - 06/2017. Dados extraídos pelo IESS em 19/07/2017.

TABELA 19 - BENEFICIÁRIOS DE PLANOS EXCLUSIVAMENTE ODONTOLÓGICOS POR TIPO DE CONTRATAÇÃO. CENTRO-OESTE, JUNHO DE 2017.

TIPO DE CONTRATAÇÃO	Individual ou Familiar	Coletivo	Coletivo Empresarial	Coletivo por adesão	Coletivo não identificado	Não Informado
DF	55.658	727.248	555.361	171.883	4	29
GO	97.119	499.131	391.573	107.553	5	67
MS	13.423	110.821	106.075	4.744	2	3
MT	16.377	142.939	133.520	9.419	0	0
TOTAL DO CENTRO-OESTE	182.577	1.480.139	1.186.529	293.599	11	99

Fonte: SIB/ANS/MS - 06/2017. Dados extraídos pelo IESS em 19/07/2017.

BENEFICIÁRIOS DE PLANOS EXCLUSIVAMENTE ODONTOLÓGICOS POR REGIÃO DO BRASIL



TABELA 20 - BENEFICIÁRIOS DE PLANOS EXCLUSIVAMENTE ODONTOLÓGICOS POR MODALIDADE DAS OPERADORAS. NORDESTE, JUNHO/2016, MARÇO/2017 E JUNHO/2017.

MODALIDADE DA OPERADORA	Jun/16	Mar/17	Jun/17	Var. Trimestral (Mar/17 e Jun/17)		Var. Anual (Jun/16 e Jun/17)	
				N	%	N	%
AUTOGESTÃO	9.360	8.775	7.528	-1.247	-14,2	-1.832	-19,6
COOPERATIVA MÉDICA	4.908	4.749	4.762	13	0,3	-146	-3,0
COOPERATIVA ODONTOLÓGICA	365.082	374.309	379.961	5.652	1,5	14.879	4,1
FILANTROPIA	24	23	21	-2	-8,7	-3	-12,5
MEDICINA DE GRUPO	1.124.059	1.372.767	1.494.259	121.492	8,9	370.200	32,9
ODONTOLOGIA DE GRUPO	2.304.204	2.356.306	2.353.539	-2.767	-0,1	49.335	2,1
SEGURADORA ESPECIALIZADA EM SAÚDE	63.440	73.644	88.750	15.106	20,5	25.310	39,9
TOTAL DE BENEFICIÁRIOS	3.871.077	4.190.573	4.328.820	138.247	3,3	457.743	11,8

Fonte: SIB/ANS/MS - 06/2017. Dados extraídos pelo IESS em 19/07/2017.

TABELA 21 - BENEFICIÁRIOS DE PLANOS EXCLUSIVAMENTE ODONTOLÓGICOS POR TIPO DE CONTRATAÇÃO. NORDESTE, JUNHO DE 2017.

TIPO DE CONTRATAÇÃO	Individual ou Familiar	Coletivo	Coletivo Empresarial	Coletivo por adesão	Coletivo não identificado	Não Informado
AL	161.608	115.429	102.168	13.261	0	257
BA	331.891	937.050	827.392	109.657	1	1.364
CE	425.190	455.658	391.743	63.909	6	732
MA	77.442	98.610	93.613	4.766	231	313
PB	111.118	156.986	143.944	13.041	1	238
PE	292.592	587.699	529.178	58.521	0	1.009
PI	28.773	38.563	36.705	1.858	0	4
RN	143.645	169.579	145.516	24.060	3	409
SE	82.578	108.435	95.291	13.144	0	1.648
Total do Nordeste	1.654.837	2.668.009	2.365.550	302.217	242	5.974

Fonte: SIB/ANS/MS - 06/2017. Dados extraídos pelo IESS em 19/07/2017.

BENEFICIÁRIOS DE PLANOS EXCLUSIVAMENTE ODONTOLÓGICOS

POR REGIÃO DO BRASIL



TABELA 22 - BENEFICIÁRIOS DE PLANOS EXCLUSIVAMENTE ODONTOLÓGICOS POR MODALIDADE DAS OPERADORAS. NORTE, JUNHO/2016, MARÇO/2017 E JUNHO/2017.

MODALIDADE DA OPERADORA	Jun/16	Mar/17	Jun/17	Var. Trimestral (Mar/17 e Jun/17)		Var. Anual (Jun/16 e Jun/17)	
				N	%	N	%
AUTOGESTÃO	3.459	3.034	2.365	-669	-22,1	-1.094	-31,6
COOPERATIVA MÉDICA	2.200	2.036	2.075	39	1,9	-125	-5,7
COOPERATIVA ODONTOLÓGICA	258.750	250.278	251.953	1.675	0,7	-6.797	-2,6
FILANTROPIA	2	2	2	0	0,0	0	0,0
MEDICINA DE GRUPO	258.022	312.868	335.629	22.761	7,3	77.607	30,1
ODONTOLOGIA DE GRUPO	389.841	409.336	411.295	1.959	0,5	21.454	5,5
SEGURADORA ESPECIALIZADA EM SAÚDE	11.616	17.203	20.395	3.192	18,6	8.779	75,6
TOTAL DE BENEFICIÁRIOS	923.890	994.757	1.023.714	28.957	2,9	99.824	10,8

Fonte: SIB/ANS/MS - 06/2017. Dados extraídos pelo IESS em 19/07/2017.

TABELA 23 - BENEFICIÁRIOS DE PLANOS EXCLUSIVAMENTE ODONTOLÓGICOS POR TIPO DE CONTRATAÇÃO. NORTE, JUNHO DE 2017.

TIPO DE CONTRATAÇÃO	Individual ou Familiar	Coletivo	Coletivo Empresarial	Coletivo por adesão	Coletivo não identificado	Não Informado
AC	4.600	7.303	5.868	1.435	0	2
AM	109.404	281.223	268.490	12.733	0	28
AP	21.359	18.153	16.354	1.799	0	0
PA	219.651	216.321	182.500	33.817	4	142
RO	29.180	67.086	34.232	32.854	0	3.278
RR	4.033	4.487	3.802	685	0	0
TO	5.124	32.338	30.694	1.644	0	2
Total do Norte	393.351	626.911	541.940	84.967	4	3.452

Fonte: SIB/ANS/MS - 06/2017. Dados extraídos pelo IESS em 19/07/2017.

BENEFICIÁRIOS DE PLANOS EXCLUSIVAMENTE ODONTOLÓGICOS

BRASIL

SUDESTE



TABELA 24 - BENEFICIÁRIOS DE PLANOS EXCLUSIVAMENTE ODONTOLÓGICOS POR MODALIDADE DAS OPERADORAS. SUDESTE, JUNHO/2016, MARÇO/2017 E JUNHO/2017.

MODALIDADE DA OPERADORA	Jun/16	Mar/17	Jun/17	Var. Trimestral (Mar/17 e Jun/17)		Var. Anual (Jun/16 e Jun/17)	
				N	%	N	%
AUTOGESTÃO	51.339	50.567	49.471	-1.096	-2,2	-1.868	-3,6
COOPERATIVA MÉDICA	309.825	321.167	319.527	-1.640	-0,5	9.702	3,1
COOPERATIVA ODONTOLÓGICA	1.431.113	1.441.010	1.466.547	25.537	1,8	35.434	2,5
FILANTROPIA	68.415	68.391	69.126	735	1,1	711	1,0
MEDICINA DE GRUPO	3.117.363	3.575.820	3.667.363	91.543	2,6	550.000	17,6
ODONTOLOGIA DE GRUPO	6.419.621	6.629.045	6.636.642	7.597	0,1	217.021	3,4
SEGURADORA ESPECIALIZADA EM SAÚDE	678.154	772.943	813.249	40.306	5,2	135.095	19,9
TOTAL DE BENEFICIÁRIOS	12.075.830	12.858.943	13.021.925	162.982	1,3	946.095	7,8

Fonte: SIB/ANS/MS - 06/2017. Dados extraídos pelo IESS em 19/07/2017.

TABELA 25 - BENEFICIÁRIOS DE PLANOS EXCLUSIVAMENTE ODONTOLÓGICOS POR TIPO DE CONTRATAÇÃO. SUDESTE, JUNHO DE 2017.

TIPO DE CONTRATAÇÃO	Individual ou Familiar	Coletivo	Coletivo Empresarial	Coletivo por adesão	Coletivo não identificado	Não Informado
ES	51.704	365.559	300.585	64.971	3	592
MG	179.572	1.638.663	1.498.499	140.048	116	474
RJ	410.384	2.464.441	2.197.609	263.176	3.656	572
SP	821.312	7.069.119	6.499.001	570.103	15	19.533
Total do Sudeste	1.462.972	11.537.782	10.495.694	1.038.298	3.790	21.171

Fonte: SIB/ANS/MS - 06/2017. Dados extraídos pelo IESS em 19/07/2017.

BENEFICIÁRIOS DE PLANOS EXCLUSIVAMENTE ODONTOLÓGICOS POR REGIÃO DO BRASIL



TABELA 26 - BENEFICIÁRIOS DE PLANOS EXCLUSIVAMENTE ODONTOLÓGICOS POR MODALIDADE DAS OPERADORAS. SUL, JUNHO/2016, MARÇO/2017 E JUNHO/2017.

MODALIDADE DA OPERADORA	Jun/16	Mar/17	Jun/17	Var. Trimestral (Mar/17 e Jun/17)		Var. Anual (Jun/16 e Jun/17)	
				N	%	N	%
AUTOGESTÃO	17.046	18.910	19.219	309	1,6	2.173	12,7
COOPERATIVA MÉDICA	86.471	95.332	100.383	5.051	5,3	13.912	16,1
COOPERATIVA ODONTOLÓGICA	829.339	810.112	825.265	15.153	1,9	-4.074	-0,5
FILANTROPIA	35.402	35.085	34.848	-237	-0,7	-554	-1,6
MEDICINA DE GRUPO	283.501	302.832	304.710	1.878	0,6	21.209	7,5
ODONTOLOGIA DE GRUPO	876.637	948.720	947.384	-1.336	-0,1	70.747	8,1
SEGURADORA ESPECIALIZADA EM SAÚDE	30.005	33.780	35.185	1.405	4,2	5.180	17,3
TOTAL DE BENEFICIÁRIOS	2.158.401	2.244.771	2.266.994	22.223	1,0	108.593	5,0

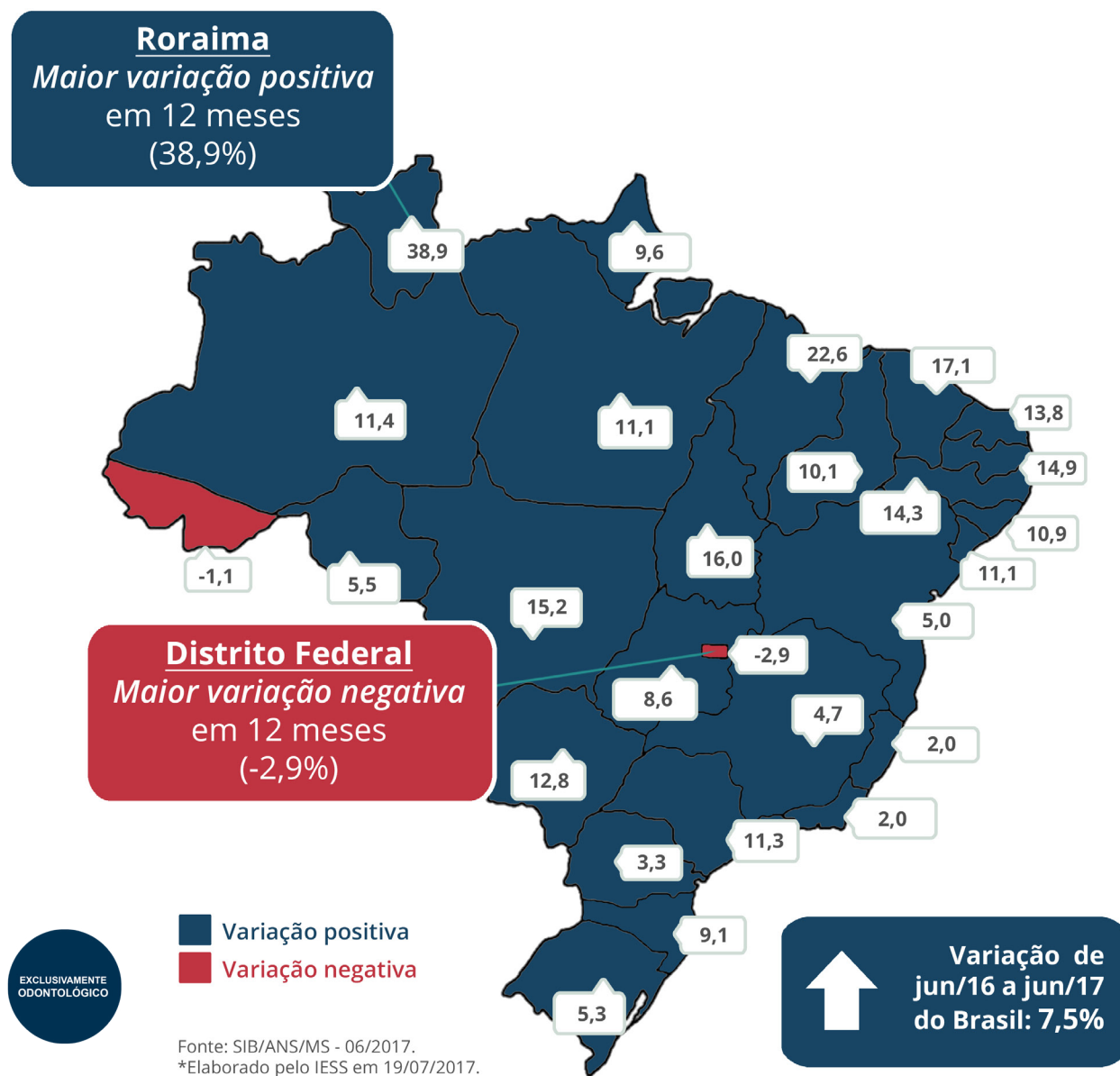
Fonte: SIB/ANS/MS - 06/2017. Dados extraídos pelo IESS em 19/07/2017.

TABELA 27 - BENEFICIÁRIOS DE PLANOS EXCLUSIVAMENTE ODONTOLÓGICOS POR TIPO DE CONTRATAÇÃO. SUL, JUNHO DE 2017.

TIPO DE CONTRATAÇÃO	Individual ou Familiar	Coletivo	Coletivo Empresarial	Coletivo por adesão	Coletivo não identificado	Não Informado
PR	210.395	910.925	864.925	46.000	0	58
RS	60.711	630.683	529.695	100.988	0	1.681
SC	50.425	402.111	370.688	31.420	3	5
Total do Sul	321.531	1.943.719	1.765.308	178.408	3	1.744

Fonte: SIB/ANS/MS - 06/2017. Dados extraídos pelo IESS em 19/07/2017.

MAPA 3 - VARIAÇÃO PERCENTUAL DO NÚMERO DE BENEFICIÁRIOS DE PLANOS EXCLUSIVAMENTE ODONTOLÓGICOS ENTRE JUN/16 E JUN/17.



EM NÚMEROS ABSOLUTOS

a maior queda ocorreu no Distrito Federal, cuja perda foi de 23.559 beneficiários entre Junho de 2016 e Junho de 2017. Em contrapartida, o Estado de São Paulo aumentou em 800.510 beneficiários no mesmo período .

BENEFICIÁRIOS DE PLANOS EXCLUSIVAMENTE ODONTOLÓGICOS

TABELA 28 - TAXA DE COBERTURA DE PLANOS EXCLUSIVAMENTE ODONTOLÓGICOS SEGUNDO REGIÃO E ESTADO. BRASIL, JUNHO/2016, MARÇO/2017 E JUNHO/2017.

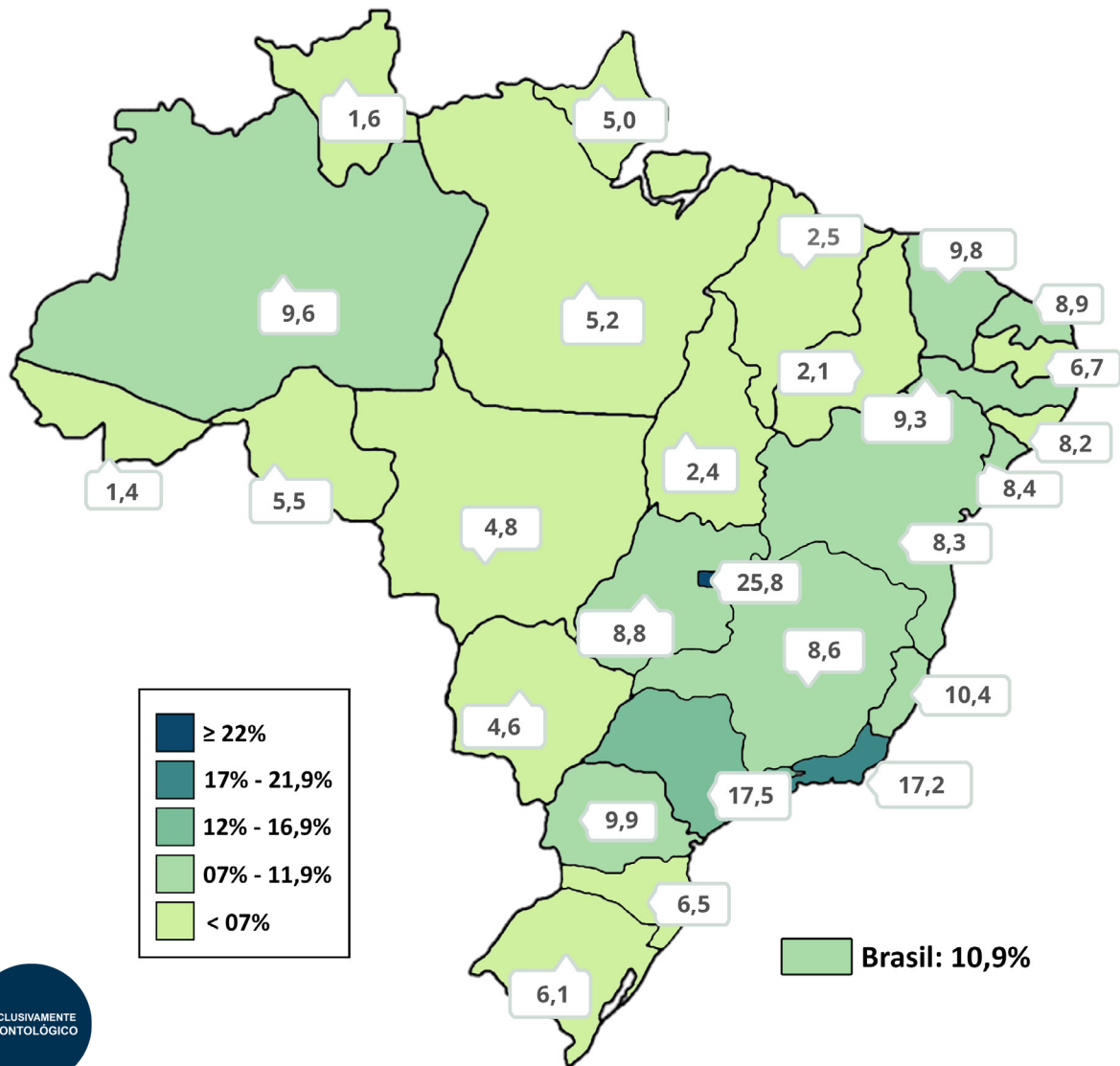
REGIÃO	ESTADO	JUN/16	MAR/17	JUN/17	VARIAÇÃO EM PP. ENTRE MAR/17 A JUN/17 (3 MESES)	VARIAÇÃO EM PP. ENTRE JUN/16 E JUN/17 (12 MESES)
CENTRO-OESTE	DF	27,2	25,9	25,8	0,0	-1,3
	GO	8,2	8,7	8,8	0,1	0,6
	MS	4,1	4,5	4,6	0,1	0,5
	MT	4,2	4,6	4,8	0,2	0,6
	SUB-TOTAL	10,3	10,4	10,5	0,1	0,2
NORDESTE	AL	7,4	8,0	8,2	0,2	0,8
	BA	7,9	8,2	8,3	0,1	0,4
	CE	8,4	9,0	9,8	0,7	1,4
	MA	2,1	2,4	2,5	0,1	0,5
	PB	5,8	6,5	6,7	0,1	0,8
	PE	8,2	9,1	9,3	0,2	1,1
	PI	1,9	2,1	2,1	0,0	0,2
	RN	7,9	8,7	8,9	0,2	1,0
	SE	7,7	8,3	8,4	0,2	0,8
SUB-TOTAL	6,8	7,3	7,6	0,2	0,8	
NORTE	AC	1,5	1,4	1,4	0,0	0,0
	AM	8,8	9,4	9,6	0,3	0,9
	AP	4,6	4,9	5,0	0,1	0,3
	PA	4,8	5,1	5,2	0,1	0,5
	RO	5,3	5,4	5,5	0,1	0,2
	RR	1,2	1,6	1,6	0,0	0,4
	TO	2,1	2,4	2,4	0,0	0,3
	SUB-TOTAL	5,2	5,6	5,7	0,1	0,5
SUDESTE	ES	10,3	10,3	10,4	0,1	0,1
	MG	8,3	8,6	8,6	0,1	0,3
	RJ	16,9	17,2	17,2	0,0	0,3
	SP	15,9	17,3	17,5	0,3	1,7
	SUB-TOTAL	14,0	14,8	15,0	0,2	1,0
SUL	PR	9,7	9,9	9,9	0,0	0,3
	RS	5,8	6,1	6,1	0,0	0,3
	SC	6,0	6,3	6,5	0,1	0,5
	SUB-TOTAL	7,3	7,6	7,7	0,1	0,3
BRASIL	10,2	10,8	10,9	0,1	0,7	

EXCLUSIVAMENTE ODONTOLÓGICO

Fonte: Fonte: SIB/ANS/MS - 06/2017 e IBGE. Dados extraídos pelo IESS em 19/07/2017.

Nota: para o cálculo da população, utilizou-se a projeção das populações mensais para o 1º dia de cada mês do IBGE. Desse modo, é possível encontrar valores divergentes divulgados pela ANS. p.p.: pontos percentuais.

MAPA 4 - TAXA DE COBERTURA (%) DOS PLANOS EXCLUSIVAMENTE ODONTOLÓGICOS POR ESTADO EM JUNHO DE 2017



Fonte: Fonte: SIB/ANS/MS - 06/2017 e IBGE. Dados extraídos pelo IESS em 19/07/2017.

Nota: para o cálculo da população, utilizou-se a projeção das populações mensais para o 1º dia de cada mês do IBGE. Desse modo, é possível encontrar valores das taxas de cobertura divergentes daqueles divulgados pela ANS

TAXA DE COBERTURA REGIONAL:

- Norte: 5,7%
- Nordeste: 7,6%
- Centro-Oeste: 10,5%
- Sudeste: 15,0%
- Sul: 7,7%



INSTITUTO DE ESTUDOS DE SAÚDE SUPLEMENTAR

FONTES:

- ANS. Sala de situação: <http://www.ans.gov.br/perfil-do-setor/dados-e-indicadores-do-setor/sala-de-situacao>
Dados extraídos dia: 20/07/2017.
- IBGE. Projeção das populações mensais do Brasil: 2000 - 2030. http://www.ibge.gov.br/home/estatistica/populacao/projecao_da_populacao/2013/default_tab.shtm.
- MS/CNES/Datasus. <http://www2.datasus.gov.br/DATASUS/index.php>

NOTAS TÉCNICAS:

- Ao citar o termo beneficiário, o IESS reconhece a nota técnica da ANS/Tabnet: “um beneficiário pode possuir mais de um plano e assim constar no sistema tantas vezes quantos forem os vínculos que possuir com planos privados de assistência à saúde.” (Disponível em: http://www.ans.gov.br/anstabnet/notas_beneficiario.htm).
- Os dados estão sujeitos a revisão pela Agência Nacional de Saúde Suplementar (ANS) ou qualquer outra fonte citada. Por tal motivo, o IESS coloca a data de extração e elaboração dos dados apresentados.
- Para o cálculo da taxa de cobertura, dividiu-se o número de beneficiários pela projeção das populações mensais para o 1º dia de cada mês do IBGE. Desse modo, é possível encontrar valores das taxas de cobertura divergentes daqueles divulgados pela ANS, a qual divulga os dados baseados na população brasileira de 2012.

EQUIPE

Luiz Augusto Carneiro

Superintendente Executivo

Amanda Reis A. Silva

Pesquisadora

Natalia Lara

Pesquisadora

Bruno Minami

Pesquisador