

Nota de Acompanhamento de Beneficiários

Edição: Nº 19 - 2018

Data base: Dezembro de 2017

SUMÁRIO EXECUTIVO

- Número de beneficiários de planos médico-hospitalares (dez/17): 47.304.945;
- Variação do número de beneficiários de planos médico-hospitalares no período de:
 - Set/17 a Dez/17 (3 meses): 0,2%, 91.382 vínculos a mais;
 - Dez/16 a Dez/17 (12 meses): -0,6%, 281.602 vínculos a menos.
- Taxa de cobertura nacional de planos de saúde médico-hospitalares (Nov/17): 22,7%*;
- Número de beneficiários de planos de saúde exclusivamente odontológicos (nov/17): 23.162.606;
- Variação do número de beneficiários de planos de saúde exclusivamente odontológicos no período de:
 - Set/17 a Dez/17 (3 meses): 1,8%, 412.533 vínculos a mais;
 - Nov/16 a Nov/17 (12 meses): 7,2%, 1.556.808 vínculos a mais;
- Taxa de cobertura nacional de planos de saúde exclusivamente odontológicos (Nov/17): 11,1%*.

**Nota técnica: para o cálculo da taxa de cobertura, utilizou-se a projeção das populações mensais para o 1º dia de cada mês publicado pelo IBGE. Desse modo, é possível encontrar valores das taxas de cobertura divergentes daqueles divulgados pela ANS.*

BENEFICIÁRIOS DE PLANOS MÉDICO-HOSPITALARES

BRASIL

TABELA 1 - BENEFICIÁRIOS DE PLANOS MÉDICO-HOSPITALARES POR MODALIDADE DAS OPERADORAS. BRASIL, DEZEMBRO/2016, SETEMBRO/2017 E DEZEMBRO/2017.

MODALIDADE DA OPERADORA	Dez/16	Set/17	Dez/17	Variação em 3 meses (Set/17 a Dez/17)		Variação em 12 meses (Dez/16 a Dez/17)	
				Absoluto	%	Absoluto	%
Autogestão	4.956.246	4.878.790	4.790.227	-88.563	-1,8	-166.019	-3,3
Cooperativa Médica	17.791.392	17.557.844	17.449.796	-108.048	-0,6	-341.596	-1,9
Filantropia	1.042.802	984.281	994.020	9.739	1,0	-48.782	-4,7
Medicina de Grupo	17.346.886	17.663.956	17.971.206	307.250	1,7	624.320	3,6
Seguradora Especializada em Saúde	6.449.221	6.128.692	6.099.696	-28.996	-0,5	-349.525	-5,4
Total de Beneficiários	47.586.547	47.213.563	47.304.945	91.382	0,2	-281.602	-0,6

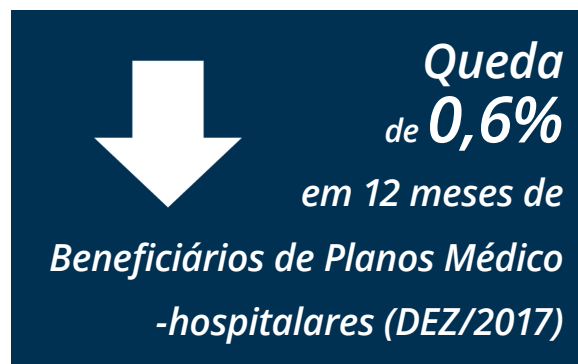
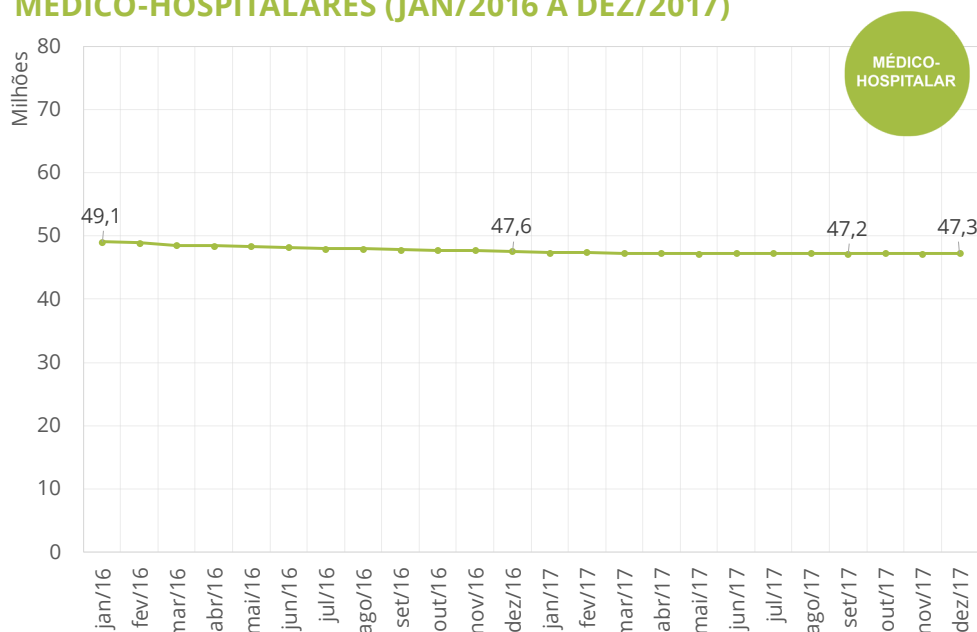


GRÁFICO 1 - SÉRIE HISTÓRICA DOS BENEFICIÁRIOS DE PLANOS MÉDICO-HOSPITALARES (JAN/2016 A DEZ/2017)



Fonte: SIB/ANS/MS - 12/2017. Dados extraídos pelo IESS em 24/01/2018.

BENEFICIÁRIOS DE PLANOS MÉDICO-HOSPITALARES

BRASIL

TABELA 2 - BENEFICIÁRIOS DE PLANOS MÉDICO-HOSPITALARES POR TIPO DE CONTRATAÇÃO. BRASIL, DEZEMBRO DE 2017.

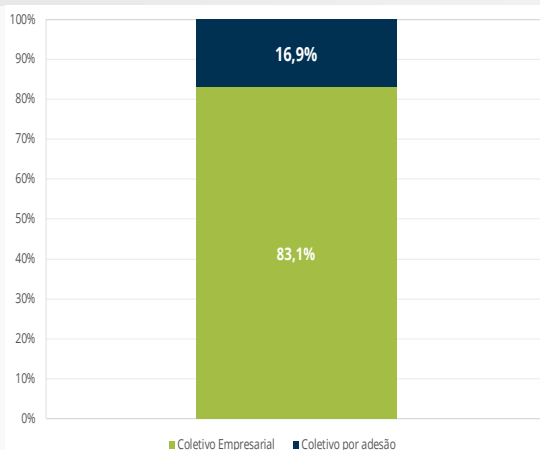
	DEZ/17	PROPORÇÃO (%)
INDIVIDUAL OU FAMILIAR	9.171.047	19,4
TOTAL DE COLETIVOS	37.967.243	80,3
Coletivo Empresarial	31.556.903	66,7
Coletivo por adesão	6.408.671	13,5
Coletivo não identificado	1.669	0,0
NÃO INFORMADO	166.655	0,4
TOTAL DE BENEFICIÁRIOS***	47.304.945	100,0

Fonte: SIB/ANS/MS - 12/2017. Dados extraídos pelo IESS em 24/01/2018.

Nota: **Proporção de planos coletivo empresarial, coletivo por adesão e coletivo não identificado em relação ao total de beneficiários de planos médico-hospitalares. *** Soma dos beneficiários dos planos: individual ou familiar, total de coletivos e não informado.



GRÁFICO 2 - PROPORÇÃO DE BENEFICIÁRIOS DE PLANOS MÉDICO-HOSPITALARES POR TIPO DE PLANO COLETIVO. BRASIL, NOVEMBRO DE 2017.



Em Dezembro de 2017, 38,0 milhões (83,0%) de beneficiários de planos médico-hospitalares possuíam um plano coletivo. Desses, 83,1% eram do tipo coletivo empresarial e 16,9% do tipo coletivo por adesão.

Fonte: SIB/ANS/MS - 12/2017. Dados extraídos pelo IESS em 24/01/2018.

TABELA 3 - BENEFICIÁRIOS DE PLANOS MÉDICO-HOSPITALARES POR ESTADO E REGIÃO. BRASIL, DEZEMBRO/2016, SETEMBRO/2017 E DEZEMBRO/2017.

REGIÃO	ESTADO	DEZ/16	SET/17	DEZ/17	Variação trimestral (SET/17 a DEZ/17)		Variação anual (DEZ/16 a DEZ/17)	
					N	%	N	%
CENTRO-OESTE	DF	889.158	865.696	878.971	13.275	1,5	-10.187	-1,1
	GO	1.090.017	1.101.294	1.108.061	6.767	0,6	18.044	1,7
	MS	555.518	557.549	481.212	-76.337	-13,7	-74.306	-13,4
	MT	537.818	546.561	547.452	891	0,2	9.634	1,8
	SUB-TOTAL	3.072.511	3.071.100	3.015.696	-55.404	-1,8	-56.815	-1,8
NORDESTE	AL	400.300	383.423	383.016	-407	-0,1	-17.284	-4,3
	BA	1.579.001	1.575.889	1.568.966	-6.923	-0,4	-10.035	-0,6
	CE	1.240.672	1.275.825	1.272.745	-3.080	-0,2	32.073	2,6
	MA	460.196	456.856	460.369	3.513	0,8	173	0,0
	PB	420.144	417.381	421.006	3.625	0,9	862	0,2
	PE	1.344.870	1.315.532	1.309.737	-5.795	-0,4	-35.133	-2,6
	PI	296.352	305.650	306.099	449	0,1	9.747	3,3
	RN	514.036	512.491	514.063	1.572	0,3	27	0,0
	SE	311.837	311.787	313.287	1.500	0,5	1.450	0,5
SUB-TOTAL	6.567.408	6.554.834	6.549.288	-5.546	-0,1	-18.120	-0,3	
NORTE	AC	44.281	44.031	44.194	163	0,4	-87	-0,2
	AM	529.987	534.356	538.619	4.263	0,8	8.632	1,6
	AP	69.318	68.797	67.874	-923	-1,3	-1.444	-2,1
	PA	816.475	796.290	796.041	-249	0,0	-20.434	-2,5
	RO	163.196	157.864	155.965	-1.899	-1,2	-7.231	-4,4
	RR	29.506	28.042	28.258	216	0,8	-1.248	-4,2
	TO	103.955	103.879	103.646	-233	-0,2	-309	-0,3
	SUB-TOTAL	1.756.718	1.733.259	1.734.597	1.338	0,1	-22.121	-1,3
SUDESTE	ES	1.089.075	1.097.538	1.099.166	1.628	0,1	10.091	0,9
	MG	5.068.820	5.090.464	5.102.170	11.706	0,2	33.350	0,7
	RJ	5.568.577	5.427.509	5.444.845	17.336	0,3	-123.732	-2,2
	SP	17.436.247	17.197.451	17.276.021	78.570	0,5	-160.226	-0,9
	SUB-TOTAL	29.162.719	28.812.962	28.922.202	109.240	0,4	-240.517	-0,8
SUL	PR	2.819.144	2.825.670	2.840.487	14.817	0,5	21.343	0,8
	RS	2.633.762	2.620.900	2.630.679	9.779	0,4	-3.083	-0,1
	SC	1.483.884	1.492.561	1.505.927	13.366	0,9	22.043	1,5
	SUB-TOTAL	6.936.790	6.939.131	6.977.093	37.962	0,5	40.303	0,6
Não identificado		90.401	102.277	106.069	3.792	3,7	15.668	17,3
BRASIL		47.586.547	47.213.563	47.304.945	91.382	0,2	-281.602	-0,6

Fonte: SIB/ANS/MS - 12/2017. Dados extraídos pelo IESS em 24/01/2018.

MÉDICO-
HOSPITALAR

BENEFICIÁRIOS DE PLANOS MÉDICO-HOSPITALARES

POR REGIÃO DO BRASIL



TABELA 4 - BENEFICIÁRIOS DE PLANOS MÉDICO-HOSPITALARES POR MODALIDADE DAS OPERADORAS. CENTRO-OESTE, DEZEMBRO/2016, SETEMBRO/2017 E DEZEMBRO/2017.

MODALIDADE DA OPERADORA	DEZ/16	SET/17	DEZ/17	Variação trimestral (SET/17 a DEZ/17)		Variação anual (DEZ/16 a DEZ/17)	
				N	%	N	%
Autogestão	633.741	623.127	554.547	-68.580	-11,0	-79.194	-12,5
Cooperativa Médica	1.410.294	1.401.400	1.379.343	-22.057	-1,6	-30.951	-2,2
Filantropia	973	1.121	1.215	94	8,4	242	24,9
Medicina de Grupo	692.325	724.866	762.102	37.236	5,1	69.777	10,1
Seguradora Especializada em Saúde	335.178	320.586	318.489	-2.097	-0,7	-16.689	-5,0
Total de Beneficiários	3.072.511	3.071.100	3.015.696	-55.404	-1,8	-56.815	-1,8

Fonte: SIB/ANS/MS - 12/2017. Dados extraídos pelo IESS em 24/01/2018.

TABELA 5 - BENEFICIÁRIOS DE PLANOS MÉDICO-HOSPITALARES POR TIPO DE CONTRATAÇÃO. CENTRO-OESTE, DEZEMBRO/2017.

TIPO DE CONTRATAÇÃO	Individual ou Familiar	Coletivo	Coletivo Empresarial	Coletivo por adesão	Coletivo não identificado	Não Informado
DF	24.036	851.506	621.380	230.126	0	3.429
GO	291.320	815.656	726.154	89.502	0	1.085
MS	73.344	407.542	346.498	61.044	0	326
MT	75.832	470.883	379.954	90.929	0	737
TOTAL DO CENTRO-OESTE	464.532	2.545.587	2.073.986	471.601	0	5.577

Fonte: SIB/ANS/MS - 12/2017. Dados extraídos pelo IESS em 24/01/2018.

BENEFICIÁRIOS DE PLANOS MÉDICO-HOSPITALARES

POR REGIÃO DO BRASIL



TABELA 6 - BENEFICIÁRIOS DE PLANOS MÉDICO-HOSPITALARES POR MODALIDADE DAS OPERADORAS. NORDESTE, DEZEMBRO/2016, SETEMBRO/2017 E DEZEMBRO/2017.

MODALIDADE DA OPERADORA	DEZ/16	SET/17	DEZ/17	Variação trimestral (Set/17 a Dez/17)		Variação anual (Dez/16 a Dez/17)	
				N	%	N	%
Autogestão	886.635	867.423	858.935	-8.488	-1,0	-27.700	-3,1
Cooperativa Médica	2.157.453	2.142.939	2.100.294	-42.645	-2,0	-57.159	-2,6
Filantropia	20.598	14.586	15.085	499	3,4	-5.513	-26,8
Medicina de Grupo	2.631.262	2.721.045	2.775.730	54.685	2,0	144.468	5,5
Seguradora Especializada em Saúde	871.460	808.841	799.244	-9.597	-1,2	-72.216	-8,3
Total de Beneficiários	6.567.408	6.554.834	6.549.288	-5.546	-0,1	-18.120	-0,3

Fonte: SIB/ANS/MS - 12/2017. Dados extraídos pelo IESS em 24/01/2018.

TABELA 7 - BENEFICIÁRIOS DE PLANOS MÉDICO-HOSPITALARES POR TIPO DE CONTRATAÇÃO. NORDESTE, DEZEMBRO/2017.

TIPO DE CONTRATAÇÃO	Individual ou Familiar	Coletivo	Coletivo Empresarial	Coletivo por adesão	Coletivo não identificado	Não Informado
AL	135.933	245.605	193.097	52.508	0	1.478
BA	267.832	1.298.169	1.190.761	107.407	1	2.965
CE	387.563	883.928	745.744	138.169	15	1.254
MA	108.851	344.894	291.867	53.025	2	6.624
PB	128.988	291.646	221.604	69.945	97	372
PE	370.106	931.524	751.325	180.197	2	8.107
PI	131.086	174.690	154.554	19.647	489	323
RN	182.712	330.814	286.098	44.708	8	537
SE	94.702	218.101	185.722	32.379	0	484
Total do Nordeste	1.807.773	4.719.371	4.020.772	697.985	614	22.144

Fonte: SIB/ANS/MS - 12/2017. Dados extraídos pelo IESS em 24/01/2018.

BENEFICIÁRIOS DE PLANOS MÉDICO-HOSPITALARES

POR REGIÃO DO BRASIL



TABELA 8 - BENEFICIÁRIOS DE PLANOS MÉDICO-HOSPITALARES POR MODALIDADE DAS OPERADORAS. NORTE, DEZEMBRO/2016, SETEMBRO/2017 E DEZEMBRO/2016.

MODALIDADE DA OPERADORA	DEZ/16	SET/17	DEZ/17	Variação trimestral (Set/17 a Dez/17)		Variação anual (Dez/16 a Dez/17)	
				N	%	N	%
Autogestão	254.754	245.938	245.353	-585	-0,2	-9.401	-3,7
Cooperativa Médica	828.811	800.134	788.217	-11.917	-1,5	-40.594	-4,9
Filantropia	31.107	31.991	31.757	-234	-0,7	650	2,1
Medicina de Grupo	466.748	486.225	499.972	13.747	2,8	33.224	7,1
Seguradora Especializada em Saúde	175.298	168.971	169.298	327	0,2	-6.000	-3,4
Total de Beneficiários	1.756.718	1.733.259	1.734.597	1.338	0,1	-22.121	-1,3

Fonte: SIB/ANS/MS - 12/2017. Dados extraídos pelo IESS em 24/01/2018.

TABELA 9 - BENEFICIÁRIOS DE PLANOS MÉDICO-HOSPITALARES POR TIPO DE CONTRATAÇÃO. NORTE, DEZEMBRO/2017.

TIPO DE CONTRATAÇÃO	Individual ou Familiar	Coletivo	Coletivo Empresarial	Coletivo por adesão	Coletivo não identificado	Não Informado
AC	9.271	34.431	21.003	13.428	0	417
AM	76.088	458.995	433.944	25.051	0	3.536
AP	18.655	48.332	44.748	3.584	0	887
PA	268.023	525.882	407.511	118.371	0	2.136
RO	26.574	128.122	71.776	56.346	0	1.269
RR	4.811	23.281	19.622	3.659	0	166
TO	11.800	91.247	71.617	19.630	0	599
Total do Norte	415.222	1.310.290	1.070.221	240.069	0	9.010

Fonte: SIB/ANS/MS - 12/2017. Dados extraídos pelo IESS em 24/01/2018.

BENEFICIÁRIOS DE PLANOS MÉDICO-HOSPITALARES

POR REGIÃO DO BRASIL

SUDESTE



TABELA 10- BENEFICIÁRIOS DE PLANOS MÉDICO-HOSPITALARES POR MODALIDADE DAS OPERADORAS. SUDESTE, DEZEMBRO/2016, SETEMBRO/2017 E DEZEMBRO/2016.

MODALIDADE DA OPERADORA	DEZ/16	SET/17	DEZ/17	Variação trimestral (Set/17 a Dez/17)		Variação anual (Dez/16 a Dez/17)	
				N	%	N	%
Autogestão	2.274.592	2.232.138	2.222.420	-9.718	-0,4	-52.172	-2,3
Cooperativa Médica	9.379.379	9.212.401	9.180.155	-32.246	-0,4	-199.224	-2,1
Filantropia	773.701	718.466	726.394	7.928	1,1	-47.307	-6,1
Medicina de Grupo	12.043.467	12.173.542	12.332.859	159.317	1,3	289.392	2,4
Seguradora Especializada em Saúde	4.691.580	4.476.415	4.460.374	-16.041	-0,4	-231.206	-4,9
Total de Beneficiários	29.162.719	28.812.962	28.922.202	109.240	0,4	-240.517	-0,8

Fonte: SIB/ANS/MS - 12/2017. Dados extraídos pelo IESS em 24/01/2018.

TABELA 11 - BENEFICIÁRIOS DE PLANOS MÉDICO-HOSPITALARES POR TIPO DE CONTRATAÇÃO. SUDESTE, DEZEMBRO/2017.

TIPO DE CONTRATAÇÃO	Individual ou Familiar	Coletivo	Coletivo Empresarial	Coletivo por adesão	Coletivo não identificado	Não Informado
ES	131.052	962.849	752.802	210.047	0	5.265
MG	734.786	4.346.822	3.508.308	838.493	21	20.562
RJ	1.026.990	4.405.078	3.459.186	945.892	0	12.777
SP	3.316.499	13.898.933	11.952.580	1.945.346	1.007	60.589
Total do Sudeste	5.209.327	23.613.682	19.672.876	3.939.778	1.028	99.193

Fonte: SIB/ANS/MS - 12/2017. Dados extraídos pelo IESS em 24/01/2018.

BENEFICIÁRIOS DE PLANOS MÉDICO-HOSPITALARES

POR REGIÃO DO BRASIL



TABELA 12 - BENEFICIÁRIOS DE PLANOS MÉDICO-HOSPITALARES POR MODALIDADE DAS OPERADORAS. SUL, DEZEMBRO/2016, SETEMBRO/2017 E DEZEMBRO/2017.

MODALIDADE DA OPERADORA	DEZ/16	SET/17	DEZ/17	Variação trimestral (Set/17 a Dez/17)		Variação anual (Dez/16 a Dez/17)	
				N	%	N	%
Autogestão	828.839	819.559	816.712	-2.847	-0,3	-12.127	-1,5
Cooperativa Médica	4.005.966	3.992.049	3.990.884	-1.165	0,0	-15.082	-0,4
Filantropia	216.124	217.768	219.219	1.451	0,7	3.095	1,4
Medicina de Grupo	1.512.689	1.557.754	1.599.408	41.654	2,7	86.719	5,7
Seguradora Especializada em Saúde	373.172	352.001	350.870	-1.131	-0,3	-22.302	-6,0
Total de Beneficiários	6.936.790	6.939.131	6.977.093	37.962	0,5	40.303	0,6

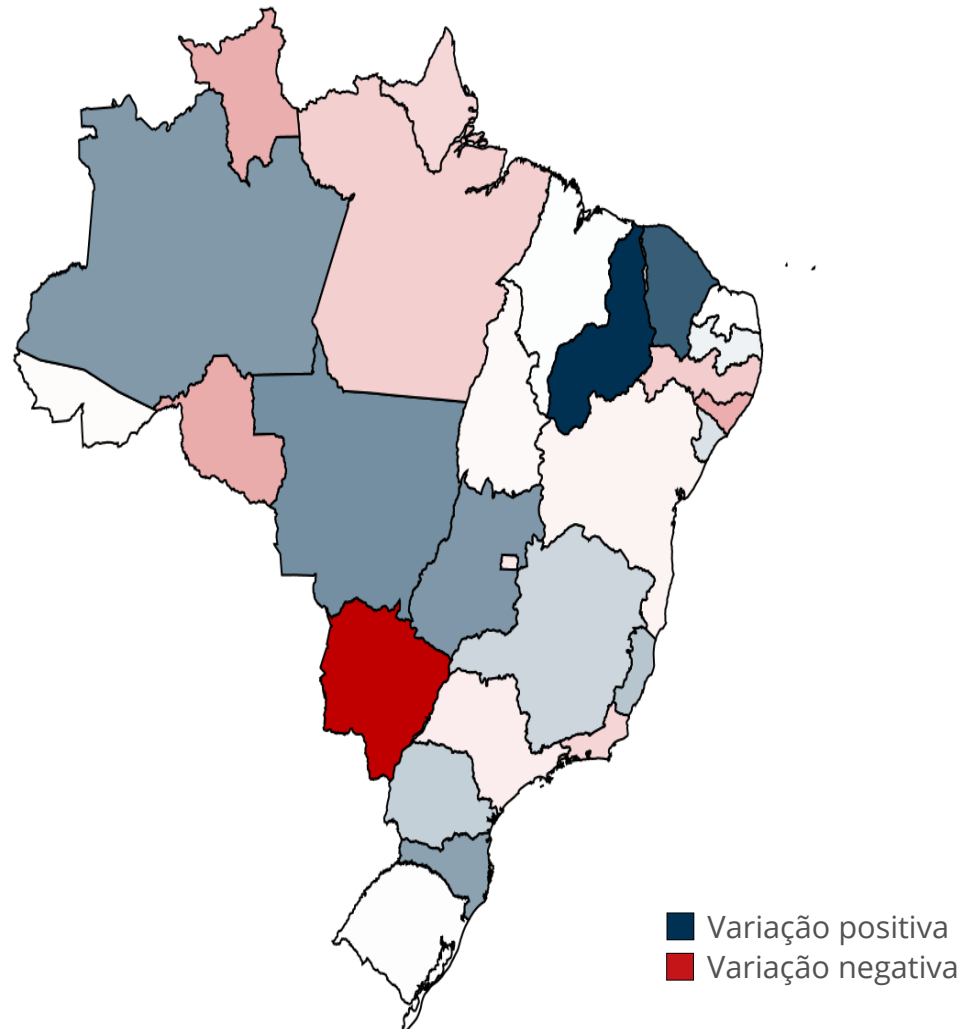
Fonte: SIB/ANS/MS - 12/2017. Dados extraídos pelo IESS em 24/01/2018.

TABELA 13 - BENEFICIÁRIOS DE PLANOS MÉDICO-HOSPITALARES POR TIPO DE CONTRATAÇÃO. SUL, DEZEMBRO/2017.

TIPO DE CONTRATAÇÃO	Individual ou Familiar	Coletivo	Coletivo Empresarial	Coletivo por adesão	Coletivo não identificado	Não Informado
PR	739.078	2.099.488	1.737.739	361.749	0	1.921
RS	360.878	2.242.816	1.747.920	494.870	26	26.985
SC	172.566	1.331.541	1.134.277	197.263	1	1.820
Total do Sul	1.272.522	5.673.845	4.619.936	1.053.882	27	30.726

Fonte: SIB/ANS/MS - 12/2017. Dados extraídos pelo IESS em 24/01/2018.

MAPA 1 - VARIAÇÃO PERCENTUAL DO NÚMERO DE BENEFICIÁRIOS DE PLANOS MÉDICO-HOSPITALARES ENTRE DEZ/16 E DEZ/17.



MÉDICO-
HOSPITALAR

EM NÚMEROS ABSOLUTOS

a maior queda ocorreu no Estado de São Paulo, cuja perda foi de 160.226 beneficiários entre Dezembro de 2016 e Dezembro de 2017. Em contrapartida, o Minas Gerais ganhou 33.350 beneficiários no mesmo período (entre Dez/16 e Dez/17).

BENEFICIÁRIOS DE PLANOS MÉDICO-HOSPITALARES

TABELA 14 - TAXA DE COBERTURA DE PLANOS MÉDICO-HOSPITALARES POR REGIÃO E ESTADO. BRASIL, DEZEMBRO/2016, SETEMBRO/2017 E DEZEMBRO/2016.

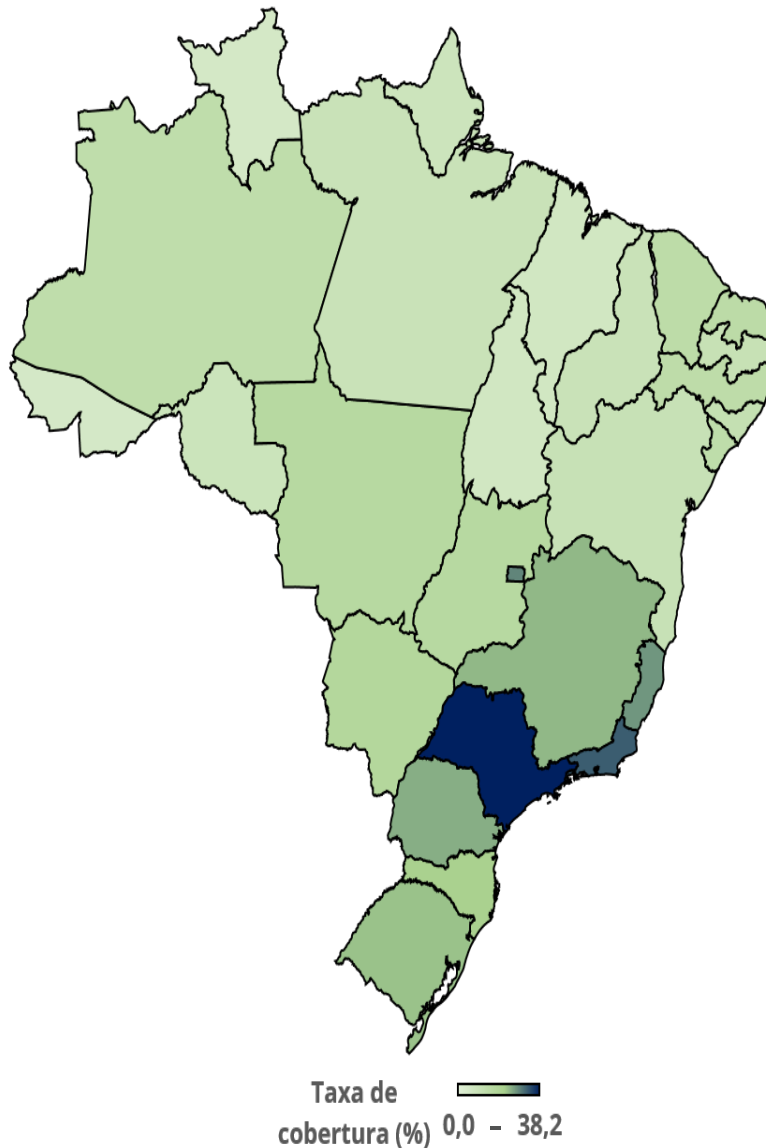
REGIÃO	ESTADO	DEZ/16	SET/17	DEZ/17	VARIAÇÃO EM PP. ENTRE SET/17 A DEZ/17 (3 MESES)	VARIAÇÃO EM PP. ENTRE DEZ/16 A DEZ/17 (12 MESES)
CENTRO-OESTE	DF	29,7	28,5	28,8	0,3	-0,9
	GO	16,2	16,2	16,3	0,1	0,1
	MS	20,6	20,5	17,7	-2,9	-3,0
	MT	16,2	16,3	16,3	0,0	0,1
	SUB-TOTAL	19,7	19,5	19,1	-0,4	-0,6
NORDESTE	AL	11,9	11,4	11,3	0,0	-0,6
	BA	10,3	10,3	10,2	-0,1	-0,1
	CE	13,8	14,1	14,1	-0,1	0,3
	MA	6,6	6,5	6,6	0,0	0,0
	PB	10,5	10,4	10,4	0,1	0,0
	PE	14,3	13,9	13,8	-0,1	-0,5
	PI	9,2	9,5	9,5	0,0	0,3
	RN	14,8	14,6	14,6	0,0	-0,1
	SE	13,7	13,6	13,7	0,0	-0,1
	SUB-TOTAL	11,6	11,5	11,5	0,0	-0,1
NORTE	AC	5,4	5,3	5,3	0,0	-0,1
	AM	13,2	13,2	13,2	0,1	0,0
	AP	8,8	8,6	8,5	-0,2	-0,3
	PA	9,8	9,5	9,5	0,0	-0,4
	RO	9,1	8,7	8,6	-0,1	-0,5
	RR	5,7	5,4	5,4	0,0	-0,3
	TO	6,8	6,7	6,7	0,0	-0,1
	SUB-TOTAL	10,0	9,7	9,7	0,0	-0,3
SUDESTE	ES	27,3	27,3	27,3	0,0	0,0
	MG	24,1	24,1	24,1	0,0	0,0
	RJ	33,4	32,5	32,5	0,1	-0,9
	SP	38,9	38,1	38,2	0,1	-0,6
	SUB-TOTAL	33,8	33,3	33,3	0,1	-0,5
SUL	PR	25,0	25,0	25,0	0,1	0,0
	RS	23,3	23,1	23,2	0,1	-0,1
	SC	21,4	21,3	21,4	0,1	0,0
	SUB-TOTAL	23,6	23,5	23,6	0,1	0,0
BRASIL	23,0	22,7	22,7	0,0	-0,3	

Fonte: SIB/ANS/MS - 12/2017 e IBGE. Dados extraídos pelo IESS em 24/01/2018.

Nota: para o cálculo da população, utilizou-se a projeção das populações mensais para o 1º dia de cada mês do IBGE. Desse modo, é possível encontrar valores divergentes divulgados pela ANS.

p.p.: pontos percentuais.

MAPA 2 - TAXA DE COBERTURA (%) DE PLANOS MÉDICO-HOSPITALARES POR ESTADO EM DEZEMBRO DE 2017.



Fonte: SIB/ANS/MS - 12/2017 e IBGE. Dados extraídos pelo IESS em 24/01/2018.

Nota: para o cálculo da população, utilizou-se a projeção das populações mensais para o 1º dia de cada mês do IBGE. Desse modo, é possível encontrar valores das taxas de cobertura divergentes daqueles divulgados pela ANS

MÉDICO-
HOSPITALAR

TAXA DE COBERTURA REGIONAL:

- Norte: 9,7%
- Nordeste: 11,5%
- Centro-Oeste: 19,1%
- Sudeste: 33,3%
- Sul: 23,6%
- **Brasil: 22,7%**

BENEFICIÁRIOS DE PLANOS EXCLUSIVAMENTE ODONTOLÓGICOS

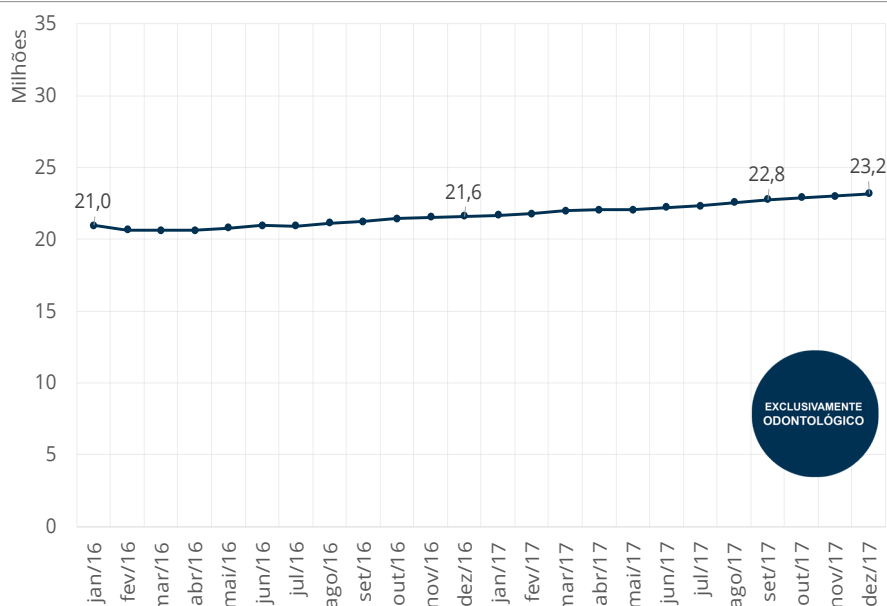
BRASIL

TABELA 15 - BENEFICIÁRIOS DE PLANOS EXCLUSIVAMENTE ODONTOLÓGICOS POR MODALIDADE DAS OPERADORAS. BRASIL, DEZEMBRO/2016, SETEMBRO/2017 E DEZEMBRO/2016.

MODALIDADE DA OPERADORA	Dez/16	Set/17	Dez/17	Variação em 3 meses (Set/17 a Dez/17)		Variação em 12 meses (Dez/16 a Dez/17)	
				N	%	N	%
AUTOGESTÃO	89.761	97.592	96.491	-1.101	-1,1	6.730	7,5
COOPERATIVA MÉDICA	409.754	438.511	445.976	7.465	1,7	36.222	8,8
COOPERATIVA ODONTOLÓGICA	3.178.163	3.281.035	3.307.030	25.995	0,8	128.867	4,1
FILANTROPIA	103.325	104.787	105.240	453	0,4	1.915	1,9
MEDICINA DE GRUPO	5.322.925	6.049.819	6.220.348	170.529	2,8	897.423	16,9
ODONTOLOGIA DE GRUPO	11.651.406	11.780.083	11.916.590	136.507	1,2	265.184	2,3
SEGURADORA ESPECIALIZADA EM SAÚDE	850.464	998.246	1.070.931	72.685	7,3	220.467	25,9
Total de Beneficiários	21.605.798	22.750.073	23.162.606	412.533	1,8	1.556.808	7,2

Fonte: SIB/ANS/MS - 12/2017. Dados extraídos pelo IESS em 24/01/2018.

GRÁFICO 3 - SÉRIE HISTÓRICA DOS BENEFICIÁRIOS DE PLANOS EXCLUSIVAMENTE ODONTOLÓGICOS (JAN/2016 A DEZ/2017)



Fonte: SIB/ANS/MS - 12/2017. Dados extraídos pelo IESS em 24/01/2018.

BENEFICIÁRIOS DE PLANOS EXCLUSIVAMENTE ODONTOLÓGICOS

BRASIL

TABELA 16 - BENEFICIÁRIOS DE PLANOS EXCLUSIVAMENTE ODONTOLÓGICOS POR TIPO DE CONTRATAÇÃO. BRASIL, DEZEMBRO DE 2017.

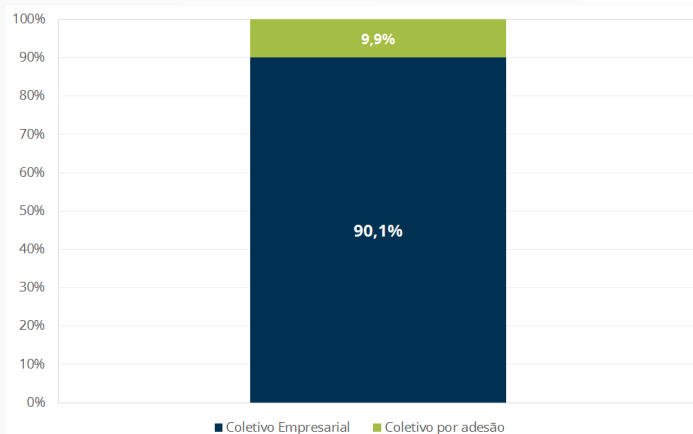
	DEZ/17	PROPORÇÃO (%)
INDIVIDUAL OU FAMILIAR	4.170.396	18,0
COLETIVO	18.961.861	81,9
Coletivo Empresarial	17.077.400	73,7
Coletivo por adesão	1.880.431	8,1
Coletivo não identificado	4.033	0,0
NÃO INFORMADO	30.346	0,1
TOTAL DE BENEFICIÁRIOS***	23.162.606	100,0

Fonte: SIB/ANS/MS - 12/2017. Dados extraídos pelo IESS em 24/01/2018.

Nota: **Proporção de planos coletivo empresarial, coletivo por adesão e coletivo não identificado em relação ao total de beneficiários de planos exclusivamente odontológicos. *** Soma dos beneficiários dos planos: individual ou familiar, total de coletivos e não informado.



GRÁFICO 4 - PROPORÇÃO DE BENEFICIÁRIOS DE PLANOS EXCLUSIVAMENTE ODONTOLÓGICOS POR TIPO DE PLANO COLETIVO. BRASIL, DEZEMBRO DE 2017.



Fonte: SIB/ANS/MS - 12/2017. Dados extraídos pelo IESS em 24/01/2018.

Em Dezembro de 2017, 19,0 milhões (81,9%) de beneficiários de planos exclusivamente odontológicos possuíam um plano coletivo. Desses, 90,1% eram do tipo coletivo empresarial e 9,9% do tipo coletivo por adesão.

TABELA 17 - BENEFICIÁRIOS DE PLANOS EXCLUSIVAMENTE ODONTOLÓGICOS POR ESTADO E REGIÃO. BRASIL, DEZEMBRO/2016, SETEMBRO/2017 E DEZEMBRO/2017.

REGIÃO	ESTADO	DEZ/16	SET/17	DEZ/17	Variação trimestral (Set/17 a Dez/17)		Variação anual (Dez/16 a Dez/17)	
					N	%	N	%
CENTRO-OESTE	DF	500.765	493.069	500.207	7.138	1,4	-558	-0,1
	GO	573.846	618.052	622.650	4.598	0,7	48.804	8,5
	MS	127.126	135.123	137.822	2.699	2,0	10.696	8,4
	MT	153.747	175.781	178.762	2.981	1,7	25.015	16,3
	SUB-TOTAL	1.355.484	1.422.025	1.439.441	17.416	1,2	83.957	6,2
NORDESTE	AL	262.249	274.648	278.700	4.052	1,5	16.451	6,3
	BA	1.258.607	1.312.578	1.358.187	45.609	3,5	99.580	7,9
	CE	780.029	885.589	924.066	38.477	4,3	144.037	18,5
	MA	161.266	179.340	187.169	7.829	4,4	25.903	16,1
	PB	262.955	276.800	298.854	22.054	8,0	35.899	13,7
	PE	821.003	909.037	952.686	43.649	4,8	131.683	16,0
	PI	68.462	74.742	76.473	1.731	2,3	8.011	11,7
	RN	292.150	314.851	326.788	11.937	3,8	34.638	11,9
	SE	180.962	192.901	201.266	8.365	4,3	20.304	11,2
SUB-TOTAL	4.087.683	4.420.486	4.604.189	183.703	4,2	516.506	12,6	
NORTE	AC	12.284	13.081	13.625	544	4,2	1.341	10,9
	AM	354.650	376.602	387.979	11.377	3,0	33.329	9,4
	AP	39.778	41.420	42.148	728	1,8	2.370	6,0
	PA	403.135	424.765	441.590	16.825	4,0	38.455	9,5
	RO	100.173	106.826	108.196	1.370	1,3	8.023	8,0
	RR	8.564	9.524	9.439	-85	-0,9	875	10,2
	TO	38.426	42.351	41.463	-888	-2,1	3.037	7,9
	SUB-TOTAL	957.010	1.014.569	1.044.440	29.871	2,9	87.430	9,1
SUDESTE	ES	408.107	407.563	412.102	4.539	1,1	3.995	1,0
	MG	1.815.849	1.900.266	1.929.871	29.605	1,6	114.022	6,3
	RJ	2.851.667	2.888.738	2.924.389	35.651	1,2	72.722	2,6
	SP	7.555.267	8.109.041	8.189.161	80.120	1,0	633.894	8,4
	SUB-TOTAL	12.630.890	13.305.608	13.455.523	149.915	1,1	824.633	6,5
SUL	PR	1.123.826	1.159.308	1.175.599	16.291	1,4	51.773	4,6
	RS	706.614	736.689	744.638	7.949	1,1	38.024	5,4
	SC	447.671	470.491	481.725	11.234	2,4	34.054	7,6
	SUB-TOTAL	2.278.111	2.366.488	2.401.962	35.474	1,5	123.851	5,4
Não identificado		296.620	220.897	217.051	-3.846	-1,7	-79.569	-26,8
BRASIL		21.605.798	22.750.073	23.162.606	412.533	1,8	1.556.808	7,2

EXCLUSIVAMENTE
ODONTOLÓGICO

Fonte: SIB/ANS/MS - 12/2017. Dados extraídos pelo IESS em 24/01/2018.

BENEFICIÁRIOS DE PLANOS EXCLUSIVAMENTE ODONTOLÓGICOS POR REGIÃO DO BRASIL



TABELA 18 - BENEFICIÁRIOS DE PLANOS EXCLUSIVAMENTE ODONTOLÓGICOS POR MODALIDADE DAS OPERADORAS. CENTRO-OESTE, DEZEMBRO/2016, SETEMBRO/2017 E DEZEMBRO/2017.

MODALIDADE DA OPERADORA	Dez/16	Set/17	Dez/17	Var. Trimestral (Set/17 e Dez/17)		Var. Anual (Dez/16 e Dez/17)	
				N	%	N	%
AUTOGESTÃO	6.195	5.718	5.620	-98	-1,7	-575	-9,3
COOPERATIVA MÉDICA	5.069	5.758	5.758	0	0,0	689	13,6
COOPERATIVA ODONTOLÓGICA	302.529	313.093	316.176	3.083	1,0	13.647	4,5
FILANTROPIA	8	10	11	1	10,0	3	37,5
MEDICINA DE GRUPO	211.999	236.739	243.445	6.706	2,8	31.446	14,8
ODONTOLOGIA DE GRUPO	793.805	821.777	821.522	-255	0,0	27.717	3,5
SEGURADORA ESPECIALIZADA EM SAÚDE	35.879	38.930	46.909	7.979	20,5	11.030	30,7
TOTAL DE BENEFICIÁRIOS	1.355.484	1.422.025	1.439.441	17.416	1,2	83.957	6,2

Fonte: SIB/ANS/MS - 12/2017. Dados extraídos pelo IESS em 24/01/2018.

TABELA 19 - BENEFICIÁRIOS DE PLANOS EXCLUSIVAMENTE ODONTOLÓGICOS POR TIPO DE CONTRATAÇÃO. CENTRO-OESTE, DEZEMBRO DE 2017.

TIPO DE CONTRATAÇÃO	Individual ou Familiar	Coletivo	Coletivo Empresarial	Coletivo por adesão	Coletivo não identificado	Não Informado
DF	58.707	441.471	357.885	83.582	4	29
GO	98.219	524.370	411.208	113.157	5	61
MS	13.174	124.645	115.157	9.486	2	3
MT	16.643	162.119	151.701	10.418	0	0
TOTAL DO CENTRO-OESTE	186.743	1.252.605	1.035.951	216.643	11	93

Fonte: SIB/ANS/MS - 12/2017. Dados extraídos pelo IESS em 24/01/2018.

BENEFICIÁRIOS DE PLANOS EXCLUSIVAMENTE ODONTOLÓGICOS POR REGIÃO DO BRASIL



TABELA 20 - BENEFICIÁRIOS DE PLANOS EXCLUSIVAMENTE ODONTOLÓGICOS POR MODALIDADE DAS OPERADORAS. NORDESTE, DEZEMBRO/2016, SETEMBRO/2017 E DEZEMBRO/2016.

MODALIDADE DA OPERADORA	Dez/16	Set/17	Dez/17	Var. Trimestral (Set/17 e Dez/17)		Var. Anual (Dez/16 e Dez/17)	
				N	%	N	%
AUTOGESTÃO	9.089	7.338	7.260	-78	-1,1	-1.829	-20,1
COOPERATIVA MÉDICA	4.717	4.124	3.949	-175	-4,2	-768	-16,3
COOPERATIVA ODONTOLÓGICA	367.445	382.518	385.508	2.990	0,8	18.063	4,9
FILANTROPIA	24	21	22	1	4,8	-2	-8,3
MEDICINA DE GRUPO	1.223.700	1.451.704	1.565.971	114.267	7,9	342.271	28,0
ODONTOLOGIA DE GRUPO	2.412.633	2.479.641	2.535.668	56.027	2,3	123.035	5,1
SEGURADORA ESPECIALIZADA EM SAÚDE	70.075	95.140	105.811	10.671	11,2	35.736	51,0
TOTAL DE BENEFICIÁRIOS	4.087.683	4.420.486	4.604.189	183.703	4,2	516.506	12,6

Fonte: SIB/ANS/MS - 12/2017. Dados extraídos pelo IESS em 24/01/2018.

TABELA 21 - BENEFICIÁRIOS DE PLANOS EXCLUSIVAMENTE ODONTOLÓGICOS POR TIPO DE CONTRATAÇÃO. NORDESTE, DEZEMBRO DE 2017.

TIPO DE CONTRATAÇÃO	Individual ou Familiar	Coletivo	Coletivo Empresarial	Coletivo por adesão	Coletivo não identificado	Não Informado
AL	155.972	122.476	107.959	14.517	0	252
BA	347.294	1.009.583	889.866	119.716	1	1.310
CE	435.981	487.356	421.279	66.071	6	729
MA	77.343	109.526	103.113	6.187	226	300
PB	110.106	188.526	173.687	14.838	1	222
PE	298.744	652.989	582.499	70.490	0	953
PI	30.861	45.608	42.476	3.132	0	4
RN	142.960	183.467	157.445	26.019	3	361
SE	83.595	116.093	101.876	14.217	0	1.578
Total do Nordeste	1.682.856	2.915.624	2.580.200	335.187	237	5.709

Fonte: SIB/ANS/MS - 12/2017. Dados extraídos pelo IESS em 24/01/2018.

BENEFICIÁRIOS DE PLANOS EXCLUSIVAMENTE ODONTOLÓGICOS

POR REGIÃO DO BRASIL



TABELA 22 - BENEFICIÁRIOS DE PLANOS EXCLUSIVAMENTE ODONTOLÓGICOS POR MODALIDADE DAS OPERADORAS. NORTE, DEZEMBRO/2016, SETEMBRO/2017 E DEZEMBRO/2016.

MODALIDADE DA OPERADORA	Dez/16	Set/17	Dez/17	Var. Trimestral (Set/17 e Dez/17)		Var. Anual (Dez/16 e Dez/17)	
				N	%	N	%
AUTOGESTÃO	3.229	2.329	2.280	-49	-2,1	-949	-29,4
COOPERATIVA MÉDICA	2.188	2.071	2.162	91	4,4	-26	-1,2
COOPERATIVA ODONTOLÓGICA	253.588	254.605	259.408	4.803	1,9	5.820	2,3
FILANTROPIA	2	6	3	-3	-50,0	1	50,0
MEDICINA DE GRUPO	270.556	302.172	328.870	26.698	8,8	58.314	21,6
ODONTOLOGIA DE GRUPO	413.655	431.986	427.600	-4.386	-1,0	13.945	3,4
SEGURADORA ESPECIALIZADA EM SAÚDE	13.792	21.400	24.117	2.717	12,7	10.325	74,9
TOTAL DE BENEFICIÁRIOS	957.010	1.014.569	1.044.440	29.871	2,9	87.430	9,1

Fonte: SIB/ANS/MS - 12/2017. Dados extraídos pelo IESS em 24/01/2018.

TABELA 23 - BENEFICIÁRIOS DE PLANOS EXCLUSIVAMENTE ODONTOLÓGICOS POR TIPO DE CONTRATAÇÃO. NORTE, DEZEMBRO DE 2017.

TIPO DE CONTRATAÇÃO	Individual ou Familiar	Coletivo	Coletivo Empresarial	Coletivo por adesão	Coletivo não identificado	Não Informado
AC	4.721	8.899	7.058	1.841	0	2
AM	108.539	279.412	266.377	13.035	0	28
AP	22.102	20.046	17.902	2.144	0	0
PA	213.086	228.364	192.477	35.883	4	140
RO	30.593	74.432	41.056	33.376	0	3.171
RR	4.089	5.350	4.519	831	0	0
TO	5.119	36.342	34.110	2.232	0	2
Total do Norte	388.249	652.845	563.499	89.342	4	3.343

Fonte: SIB/ANS/MS - 12/2017. Dados extraídos pelo IESS em 24/01/2018.

BENEFICIÁRIOS DE PLANOS EXCLUSIVAMENTE ODONTOLÓGICOS

BRASIL

SUDESTE



TABELA 24 - BENEFICIÁRIOS DE PLANOS EXCLUSIVAMENTE ODONTOLÓGICOS POR MODALIDADE DAS OPERADORAS. SUDESTE, DEZEMBRO/2016, SETEMBRO/2017 E DEZEMBRO/2016.

MODALIDADE DA OPERADORA	Dez/16	Set/17	Dez/17	Var. Trimestral (Set/17 e Dez/17)		Var. Anual (Dez/16 e Dez/17)	
				N	%	N	%
AUTOGESTÃO	50.887	60.380	60.278	-102	-0,2	9.391	18,5
COOPERATIVA MÉDICA	305.941	320.378	322.940	2.562	0,8	16.999	5,6
COOPERATIVA ODONTOLÓGICA	1.427.703	1.474.888	1.489.872	14.984	1,0	62.169	4,4
FILANTROPIA	67.977	70.211	70.773	562	0,8	2.796	4,1
MEDICINA DE GRUPO	3.317.444	3.754.789	3.774.550	19.761	0,5	457.106	13,8
ODONTOLOGIA DE GRUPO	6.758.798	6.818.727	6.890.541	71.814	1,1	131.743	1,9
SEGURADORA ESPECIALIZADA EM SAÚDE	702.140	806.235	846.569	40.334	5,0	144.429	20,6
TOTAL DE BENEFICIÁRIOS	12.630.890	13.305.608	13.455.523	149.915	1,1	824.633	6,5

Fonte: SIB/ANS/MS - 12/2017. Dados extraídos pelo IESS em 24/01/2018.

TABELA 25 - BENEFICIÁRIOS DE PLANOS EXCLUSIVAMENTE ODONTOLÓGICOS POR TIPO DE CONTRATAÇÃO. SUDESTE, DEZEMBRO DE 2017.

TIPO DE CONTRATAÇÃO	Individual ou Familiar	Coletivo	Coletivo Empresarial	Coletivo por adesão	Coletivo não identificado	Não Informado
ES	47.930	363.930	294.294	69.633	3	242
MG	187.898	1.741.502	1.598.806	142.580	116	471
RJ	423.538	2.500.300	2.234.033	262.623	3.644	551
SP	813.857	7.356.638	6.803.377	553.246	15	18.666
Total do Sudeste	1.473.223	11.962.370	10.930.510	1.028.082	3.778	19.930

Fonte: SIB/ANS/MS - 12/2017. Dados extraídos pelo IESS em 24/01/2018.

BENEFICIÁRIOS DE PLANOS EXCLUSIVAMENTE ODONTOLÓGICOS POR REGIÃO DO BRASIL



TABELA 26 - BENEFICIÁRIOS DE PLANOS EXCLUSIVAMENTE ODONTOLÓGICOS POR MODALIDADE DAS OPERADORAS. SUL, DEZEMBRO/2016, SETEMBRO/2017 E DEZEMBRO/2016.

MODALIDADE DA OPERADORA	Dez/16	Set/17	Dez/17	Var. Trimestral (Set/17 e Dez/17)		Var. Anual (Dez/16 e Dez/17)	
				N	%	N	%
AUTOGESTÃO	20.361	21.827	21.053	-774	-3,5	692	3,4
COOPERATIVA MÉDICA	91.839	106.180	111.167	4.987	4,7	19.328	21,0
COOPERATIVA ODONTOLÓGICA	812.714	844.323	844.732	409	0,0	32.018	3,9
FILANTROPIA	35.311	34.536	34.428	-108	-0,3	-883	-2,5
MEDICINA DE GRUPO	299.198	304.385	307.480	3.095	1,0	8.282	2,8
ODONTOLOGIA DE GRUPO	990.110	1.018.696	1.035.577	16.881	1,7	45.467	4,6
SEGURADORA ESPECIALIZADA EM SAÚDE	28.578	36.541	47.525	10.984	30,1	18.947	66,3
TOTAL DE BENEFICIÁRIOS	2.278.111	2.366.488	2.401.962	35.474	1,5	123.851	5,4

Fonte: SIB/ANS/MS - 12/2017. Dados extraídos pelo IESS em 24/01/2018.

TABELA 27 - BENEFICIÁRIOS DE PLANOS EXCLUSIVAMENTE ODONTOLÓGICOS POR TIPO DE CONTRATAÇÃO. SUL, DEZEMBRO DE 2017.

TIPO DE CONTRATAÇÃO	Individual ou Familiar	Coletivo	Coletivo Empresarial	Coletivo por adesão	Coletivo não identificado	Não Informado
PR	211.063	964.490	913.355	51.135	0	46
RS	54.915	688.501	573.973	114.528	0	1.222
SC	51.878	429.844	390.471	39.370	3	3
Total do Sul	317.856	2.082.835	1.877.799	205.033	3	1.271

Fonte: SIB/ANS/MS - 12/2017. Dados extraídos pelo IESS em 24/01/2018.

MAPA 3 - VARIAÇÃO PERCENTUAL DO NÚMERO DE BENEFICIÁRIOS DE PLANOS EXCLUSIVAMENTE ODONTOLÓGICOS ENTRE DEZ/16 E DEZ/17.



EM NÚMEROS ABSOLUTOS

a maior queda ocorreu no Distrito Federal, cuja perda foi de 558 beneficiários entre Dezembro de 2016 e Dezembro de 2017. Em contrapartida, o Estado de São Paulo aumentou em 633.849 beneficiários no mesmo período.

BENEFICIÁRIOS DE PLANOS EXCLUSIVAMENTE ODONTOLÓGICOS

TABELA 28 - TAXA DE COBERTURA DE PLANOS EXCLUSIVAMENTE ODONTOLÓGICOS SEGUNDO REGIÃO E ESTADO. BRASIL, DEZEMBRO/2016, SETEMBRO/2017 E DEZEMBRO/2017.

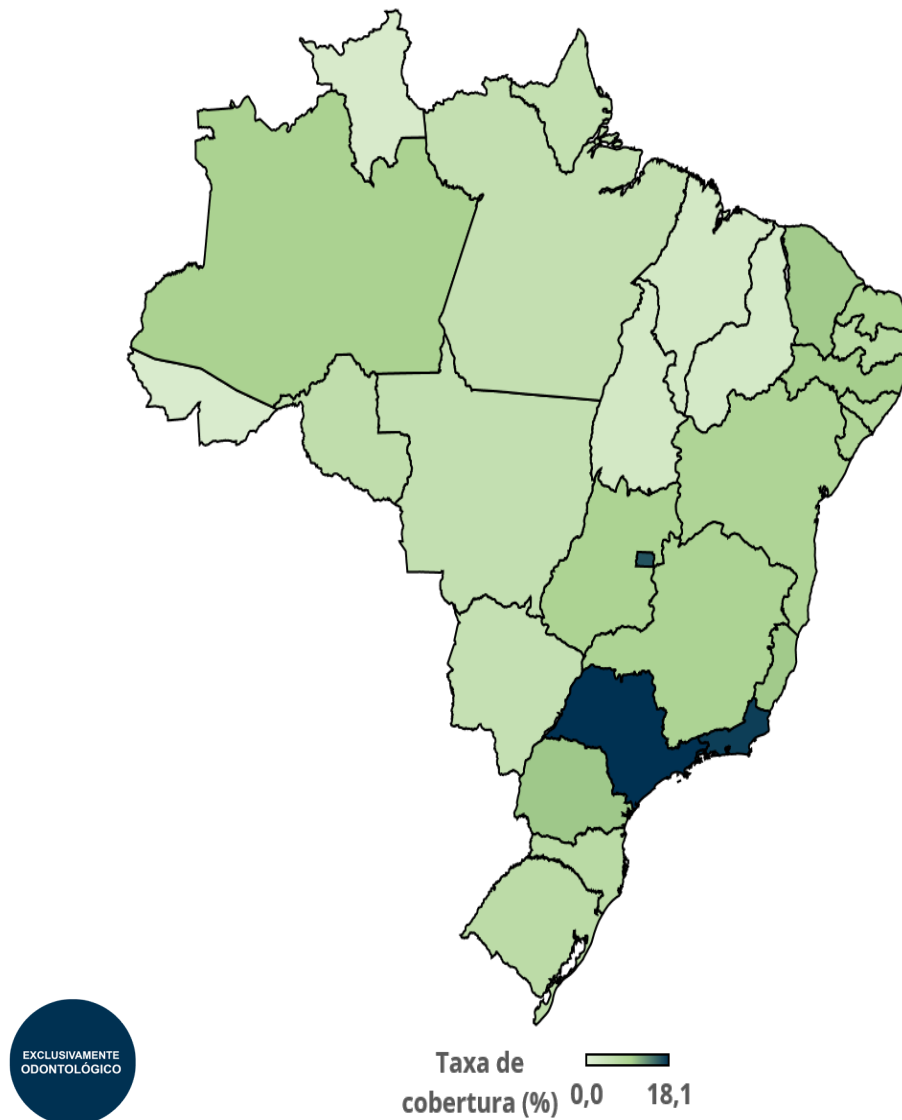
REGIÃO	ESTADO	DEZ/16	SET/17	DEZ/17	VARIAÇÃO EM PP. ENTRE SET/17 A DEZ/17 (3 MESES)	VARIAÇÃO EM PP. ENTRE DEZ/16 E DEZ/17 (12 MESES)
CENTRO-OESTE	DF	16,8	16,2	16,4	0,2	-0,4
	GO	8,5	9,1	9,2	0,0	0,6
	MS	4,7	5,0	5,1	0,1	0,3
	MT	4,6	5,3	5,3	0,1	0,7
	SUB-TOTAL	8,7	9,0	9,1	0,1	0,4
NORDESTE	AL	7,8	8,1	8,2	0,1	0,4
	BA	8,2	8,6	8,8	0,3	0,6
	CE	8,7	9,8	10,2	0,4	1,5
	MA	2,3	2,6	2,7	0,1	0,4
	PB	6,6	6,9	7,4	0,5	0,8
	PE	8,7	9,6	10,0	0,4	1,3
	PI	2,1	2,3	2,4	0,1	0,2
	RN	8,4	9,0	9,3	0,3	0,9
	SE	8,0	8,4	8,8	0,3	0,8
SUB-TOTAL	7,2	7,7	8,1	0,3	0,9	
NORTE	AC	1,5	1,6	1,6	0,1	0,1
	AM	8,8	9,3	9,5	0,2	0,7
	AP	5,1	5,2	5,3	0,1	0,2
	PA	4,9	5,1	5,3	0,2	0,4
	RO	5,6	5,9	6,0	0,1	0,4
	RR	1,7	1,8	1,8	0,0	0,1
	TO	2,5	2,7	2,7	-0,1	0,2
SUB-TOTAL	5,4	5,7	5,8	0,1	0,4	
SUDESTE	ES	10,2	10,1	10,2	0,1	0,0
	MG	8,6	9,0	9,1	0,1	0,5
	RJ	17,1	17,3	17,5	0,2	0,4
	SP	16,8	18,0	18,1	0,1	1,3
	SUB-TOTAL	14,7	15,4	15,5	0,1	0,8
SUL	PR	10,0	10,2	10,4	0,1	0,4
	RS	6,3	6,5	6,6	0,1	0,3
	SC	6,5	6,7	6,9	0,1	0,4
	SUB-TOTAL	7,8	8,0	8,1	0,1	0,4
BRASIL	10,5	11,0	11,1	0,2	0,7	

EXCLUSIVAMENTE ODONTOLÓGICO

Fonte: SIB/ANS/MS - 12/2017 e IBGE. Dados extraídos pelo IESS em 24/01/2018.

Nota: para o cálculo da população, utilizou-se a projeção das populações mensais para o 1º dia de cada mês do IBGE. Desse modo, é possível encontrar valores divergentes divulgados pela ANS. p.p.: pontos percentuais.

MAPA 4 - TAXA DE COBERTURA (%) DOS PLANOS EXCLUSIVAMENTE ODONTOLÓGICOS POR ESTADO EM DEZEMBRO DE 2017



Fonte: SIB/ANS/MS - 12/2017 e IBGE. Dados extraídos pelo IESS em 24/01/2018.

Nota: para o cálculo da população, utilizou-se a projeção das populações mensais para o 1º dia de cada mês do IBGE. Desse modo, é possível encontrar valores das taxas de cobertura divergentes daqueles divulgados pela ANS

TAXA DE COBERTURA REGIONAL:

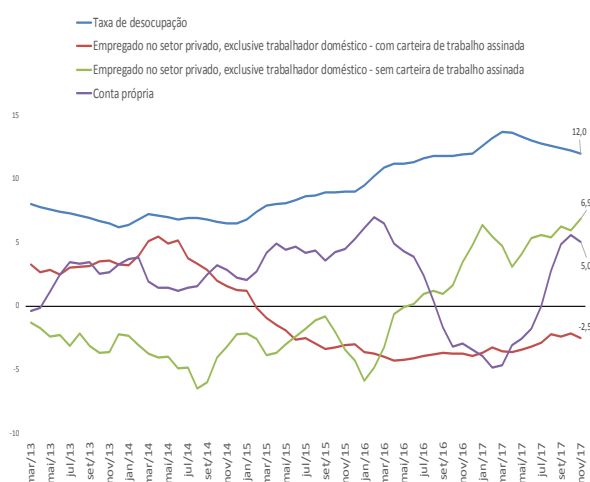
- Norte: 5,8%
- Nordeste: 8,1%
- Centro-Oeste: 9,1%
- Sudeste: 15,5%
- Sul: 8,1%
- Brasil: 11,1%

Análise Especial

Aumento da informalidade de emprego e redução do número de beneficiários plano médico-hospitalares

A redução do número de beneficiários observada em todo o ano de 2017 foi impulsionada pela queda no número de beneficiários de planos coletivos empresariais, que por sua vez foi impactada pelo desempenho negativo do mercado de trabalho formal. Em 2017, considerando dados até nov/17¹, houve o aumento de 1,7 milhões de pessoas ocupadas. Embora o resultado seja positivo no que diz respeito ao aumento da ocupação, houve o desaparecimento de 857 mil empregos formais. Essa redução representa uma queda de 2,5% (Gráfico 1).

GRÁFICO 1 - TAXA DE DESOCUPAÇÃO E TAXA DE CRESCIMENTO DO NÚMERO DE EMPREGADOS POR CATEGORIA DE EMPREGO, MAR/13 A NOV/17.



Fonte: Pesquisa Nacional por Amostra de Domicílios (PNAD) Mensal – IBGE. Acesso em: 20/01/18.

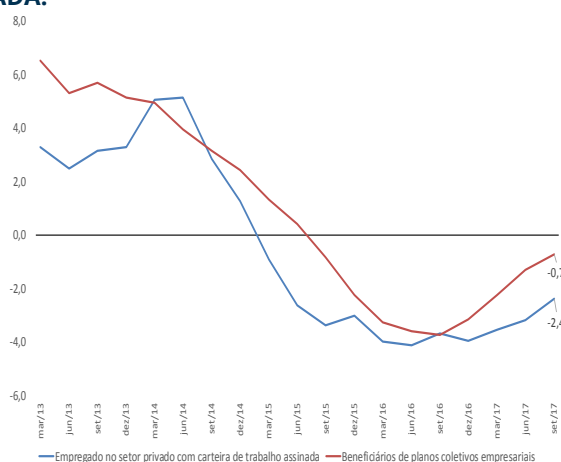
Em novembro de 2017, a taxa de desocupação foi de 12%, segundo a Pnad Continua do IBGE. Essa taxa é menor do que os 12,6% do trimestre fechado em agosto, ainda assim foi maior do que a taxa de nov/16 (11,9%). Embora esse seja um resultado positivo para a economia, as principais contribuições para o crescimento da população ocupada foram os aumentos no contingente de trabalhadores informais (sem carteira assinada). De fato, como se observa no Gráfico 1, o número de trabalhadores por conta própria aumentou 1 A PNAD mensal, que divulga dados de ocupação, ainda não foi atualizada até a realização desse relatório.

em 5,0%.

A redução de 0,6 ponto percentual (p.p.) na taxa de desocupação em relação ao trimestre anterior pode ainda não ser um indicador consistente da recuperação do mercado de trabalho, mas que há, por enquanto, apenas uma queda no ritmo de crescimento do desemprego verificado nos meses anteriores.

Analistas do Boletim Focus do Banco Central projetam que a taxa de desemprego se manterá acima dos 10% em 2018 (Folha de São Paulo, 2018²). Diante desse cenário, a Saúde Suplementar pode enfrentar uma recuperação mais lenta do número de beneficiários em 2018, pois como pode-se observar no Gráfico 2³, o número de beneficiários de planos médicos hospitalares de contratação empresarial tende a apresentar um desempenho parecido com o do mercado de trabalho formal. É importante observar esse tipo de contratação pois ela representa 66,7% dos beneficiários de planos médico-hospitalares.

GRÁFICO 2 - TAXA DE CRESCIMENTO EM 12 MESES NÚMERO DE BENEFICIÁRIOS E EMPREGADOS COM CARTEIRA ASSINADA.



Fonte: ANS e CAGED.

2 Brant, D. Analistas projetam estagnação no emprego no Brasil em 2018. Folha de S. Paulo, São Paulo, 03 jan. 2018. Caderno Mercado. Disponível em: <http://www1.folha.uol.com.br/mercado/2018/01/1947679-analistas-projetam-estagnacao-no-emprego-no-brasil-em-2018.shtml>
3 Com a ANS não disponibiliza na sala de Situação dados da série histórica por tipo de contratação, foram utilizados dados do ANS TABnet, que são defasados.



INSTITUTO DE ESTUDOS DE SAÚDE SUPLEMENTAR

FONTES:

- ANS. Sala de situação: <http://www.ans.gov.br/perfil-do-setor/dados-e-indicadores-do-setor/sala-de-situacao>
Dados extraídos dia: 04/01/2018.
- IBGE. Projeção das populações mensais do Brasil: 2000 - 2030. http://www.ibge.gov.br/home/estatistica/populacao/projecao_da_populacao/2013/default_tab.shtm.
- MS/CNES/Datasus. <http://www2.datasus.gov.br/DATASUS/index.php>

NOTAS TÉCNICAS:

- Ao citar o termo beneficiário, o IESS reconhece a nota técnica da ANS/Tabnet: “um beneficiário pode possuir mais de um plano e assim constar no sistema tantas vezes quantos forem os vínculos que possuir com planos privados de assistência à saúde.” (Disponível em: http://www.ans.gov.br/anstabnet/notas_beneficiario.htm).
- Os dados estão sujeitos a revisão pela Agência Nacional de Saúde Suplementar (ANS) ou qualquer outra fonte citada. Por tal motivo, o IESS coloca a data de extração e elaboração dos dados apresentados.
- Para o cálculo da taxa de cobertura, dividiu-se o número de beneficiários pela projeção das populações mensais para o 1º dia de cada mês do IBGE. Desse modo, é possível encontrar valores das taxas de cobertura divergentes daqueles divulgados pela ANS, a qual divulga os dados baseados na população brasileira de 2012.

EQUIPE

Luiz Augusto Carneiro

Superintendente Executivo

Amanda Reis A. Silva

Pesquisadora

Natalia Lara

Pesquisadora

Bruno Minami

Pesquisador