

Nota de Acompanhamento de Beneficiários

Edição: Nº 21 - 2018

Data base: Fevereiro de 2018

SUMÁRIO EXECUTIVO

- Número de beneficiários de planos médico-hospitalares (Fev/18): 47.403.025;
- Variação do número de beneficiários de planos médico-hospitalares no período de:
 - Nov/17 a Fev/18 (3 meses): 0,4%, 185.406 vínculos a mais;
 - Fev/17 a Fev/18 (12 meses): -0,1%, 36.559 vínculos a menos.
- Taxa de cobertura nacional de planos de saúde médico-hospitalares (Fev/18): 22,7%*;
- Número de beneficiários de planos de saúde exclusivamente odontológicos (Fev/18): 23.063.010;
- Variação do número de beneficiários de planos de saúde exclusivamente odontológicos no período de:
 - Nov/17 a Fev/18 (3 meses): 1,5%, 351.829 vínculos a mais;
 - Fev/17 a Fev/18 (12 meses): 6,2%, 1.355.387 vínculos a mais;
- Taxa de cobertura nacional de planos de saúde exclusivamente odontológicos (Fev/18): 11,1%*.

**Nota técnica: para o cálculo da taxa de cobertura, utilizou-se a projeção das populações mensais para o 1º dia de cada mês publicado pelo IBGE. Desse modo, é possível encontrar valores das taxas de cobertura divergentes daqueles divulgados pela ANS.*

BENEFICIÁRIOS DE PLANOS MÉDICO-HOSPITALARES

BRASIL

TABELA 1 - BENEFICIÁRIOS DE PLANOS MÉDICO-HOSPITALARES POR MODALIDADE DAS OPERADORAS. BRASIL, FEVEREIRO/2017, NOVEMBRO/2017 E FEVEREIRO/2018.

MODALIDADE DA OPERADORA	Fev/17	Nov/17	Fev/18	Variação em 3 meses (Nov/17 a Fev/18)		Variação em 12 meses (Fev/17 a Fev/18)	
				Absoluto	%	Absoluto	%
Autogestão	4.932.826	4.785.111	4.772.371	-12.740	-0,3	-160.455	-3,3
Cooperativa Médica	17.625.903	17.485.962	17.369.361	-116.601	-0,7	-256.542	-1,5
Filantropia	1.007.302	997.135	998.934	1.799	0,2	-8.368	-0,8
Medicina de Grupo	17.469.471	17.837.681	18.153.201	315.520	1,8	683.730	3,9
Seguradora Especializada em Saúde	6.404.082	6.111.730	6.109.158	-2.572	0,0	-294.924	-4,6
Total de Beneficiários	47.439.584	47.217.619	47.403.025	185.406	0,4	-36.559	-0,1

Fonte: SIB/ANS/MS - 02/2018. Dados extraídos pelo IESS em 21/03/2018.

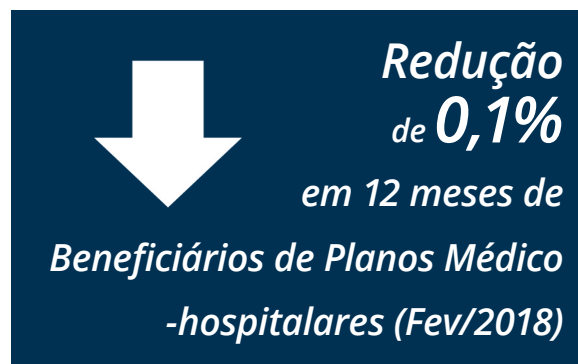
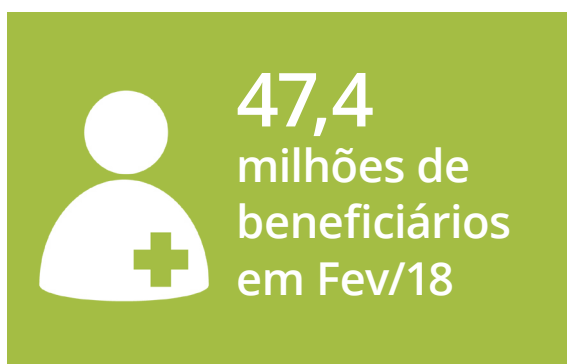
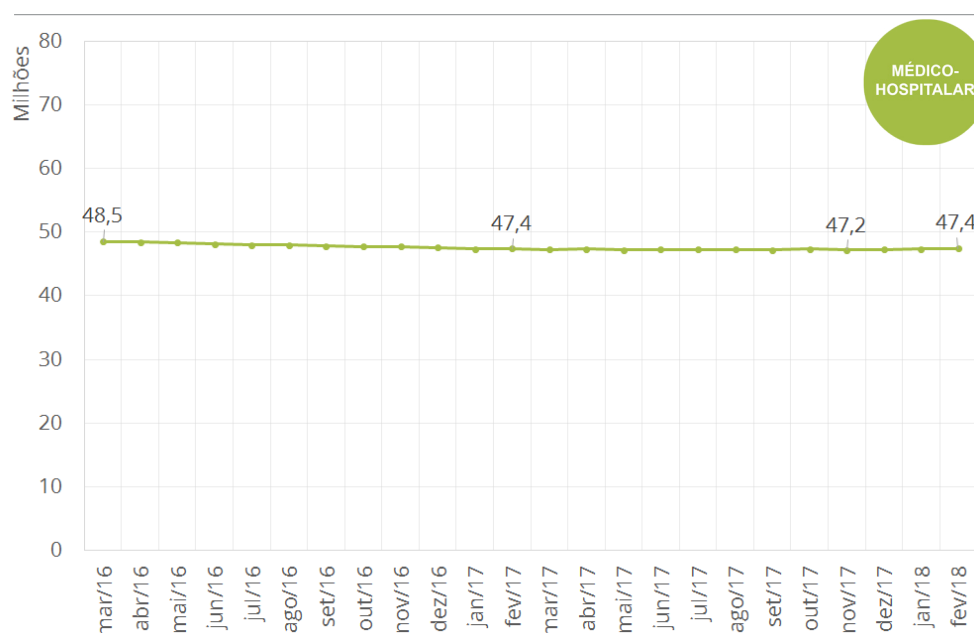


GRÁFICO 1 - SÉRIE HISTÓRICA DOS BENEFICIÁRIOS DE PLANOS MÉDICO-HOSPITALARES (MAR/2016 A FEV/2018)



Fonte: SIB/ANS/MS - 02/2018. Dados extraídos pelo IESS em 21/03/2018.

BENEFICIÁRIOS DE PLANOS MÉDICO-HOSPITALARES

BRASIL

TABELA 2 - BENEFICIÁRIOS DE PLANOS MÉDICO-HOSPITALARES POR TIPO DE CONTRATAÇÃO. BRASIL, FEVEREIRO DE 2018.

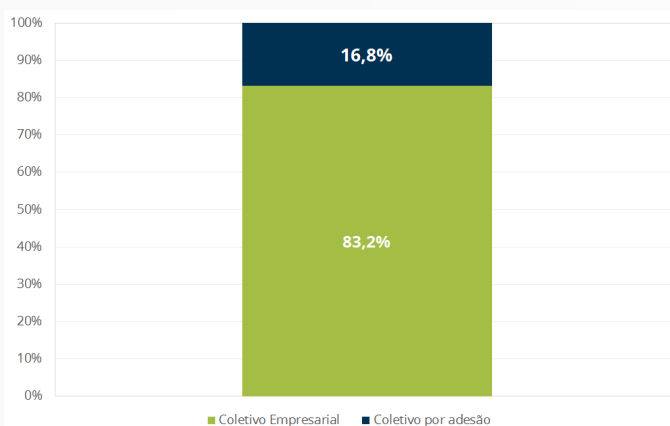
	FEV/18	PROPORÇÃO (%)
INDIVIDUAL OU FAMILIAR	9.160.256	19,3
TOTAL DE COLETIVOS	38.078.213	80,3
Coletivo Empresarial	31.670.369	66,8**
Coletivo por adesão	6.406.182	13,5**
Coletivo não identificado	1.662	0,0**
NÃO INFORMADO	164.556	0,3
TOTAL DE BENEFICIÁRIOS***	47.403.025	100,0

Fonte: SIB/ANS/MS - 02/2018. Dados extraídos pelo IESS em 21/03/2018.

Nota: **Proporção de planos coletivo empresarial, coletivo por adesão e coletivo não identificado em relação ao total de beneficiários de planos médico-hospitalares. *** Soma dos beneficiários dos planos: individual ou familiar, total de coletivos e não informado.



GRÁFICO 2 - PROPORÇÃO DE BENEFICIÁRIOS DE PLANOS MÉDICO-HOSPITALARES POR TIPO DE PLANO COLETIVO. BRASIL, FEVEREIRO DE 2018.



Fonte: SIB/ANS/MS - 02/2018. Dados extraídos pelo IESS em 21/03/2018.

Em Fevereiro de 2018, 38,1 milhões (80,3%) de beneficiários de planos médico-hospitalares possuíam um plano coletivo. Desses, 83,2% eram do tipo coletivo empresarial e 16,8% do tipo coletivo por adesão.

TABELA 3 - BENEFICIÁRIOS DE PLANOS MÉDICO-HOSPITALARES POR ESTADO E REGIÃO. BRASIL, FEVEREIRO/2017, NOVEMBRO/2017 E FEVEREIRO/2018.

REGIÃO	ESTADO	FEV/17	NOV/17	FEV/18	Variação trimestral (Nov/17 a Fev/18)		Variação anual (Fev/17 a Fev/18)	
					N	%	N	%
CENTRO-OESTE	DF	887.395	877.148	887.506	10.358	1,2	111	0,0
	GO	1.090.671	1.108.962	1.112.801	3.839	0,3	22.130	2,0
	MS	553.019	490.155	487.382	-2.773	-0,6	-65.637	-11,9
	MT	535.208	540.651	544.997	4.346	0,8	9.789	1,8
	SUB-TOTAL	3.066.293	3.016.916	3.032.686	15.770	0,5	-33.607	-1,1
NORDESTE	AL	398.754	382.675	383.157	482	0,1	-15.597	-3,9
	BA	1.577.872	1.578.411	1.594.207	15.796	1,0	16.335	1,0
	CE	1.240.893	1.276.310	1.278.212	1.902	0,1	37.319	3,0
	MA	461.142	459.081	461.641	2.560	0,6	499	0,1
	PB	420.190	419.953	420.116	163	0,0	-74	0,0
	PE	1.342.667	1.305.724	1.317.893	12.169	0,9	-24.774	-1,8
	PI	298.037	307.218	309.645	2.427	0,8	11.608	3,9
	RN	512.199	512.262	521.166	8.904	1,7	8.967	1,8
	SE	310.327	312.462	313.603	1.141	0,4	3.276	1,1
SUB-TOTAL	6.562.081	6.554.096	6.599.640	45.544	0,7	37.559	0,6	
NORTE	AC	45.688	45.453	45.302	-151	-0,3	-386	-0,8
	AM	527.440	535.482	523.429	-12.053	-2,3	-4.011	-0,8
	AP	69.611	68.521	68.244	-277	-0,4	-1.367	-2,0
	PA	813.342	799.522	795.284	-4.238	-0,5	-18.058	-2,2
	RO	161.067	158.422	156.933	-1.489	-0,9	-4.134	-2,6
	RR	29.482	28.233	28.367	134	0,5	-1.115	-3,8
	TO	103.777	104.493	103.726	-767	-0,7	-51	0,0
	SUB-TOTAL	1.750.407	1.740.126	1.721.285	-18.841	-1,1	-29.122	-1,7
SUDESTE	ES	1.093.599	1.080.136	1.091.451	11.315	1,0	-2.148	-0,2
	MG	5.067.735	5.102.932	5.097.613	-5.319	-0,1	29.878	0,6
	RJ	5.557.534	5.430.741	5.459.528	28.787	0,5	-98.006	-1,8
	SP	17.328.871	17.212.545	17.285.434	72.889	0,4	-43.437	-0,3
	SUB-TOTAL	29.047.739	28.826.354	28.934.026	107.672	0,4	-113.713	-0,4
SUL	PR	2.818.684	2.850.420	2.874.954	24.534	0,9	56.270	2,0
	RS	2.628.553	2.630.844	2.630.452	-392	0,0	1.899	0,1
	SC	1.474.211	1.495.843	1.504.670	8.827	0,6	30.459	2,1
SUB-TOTAL	6.921.448	6.977.107	7.010.076	32.969	0,5	88.628	1,3	
Não identificado		91.616	103.020	105.312	2.292	2,2	13.696	14,9
BRASIL		47.439.584	47.217.619	47.403.025	185.406	0,4	-36.559	-0,1

Fonte: SIB/ANS/MS - 02/2018. Dados extraídos pelo IESS em 21/03/2018.



BENEFICIÁRIOS DE PLANOS MÉDICO-HOSPITALARES

POR REGIÃO DO BRASIL



CENTRO-OESTE

TABELA 4 - BENEFICIÁRIOS DE PLANOS MÉDICO-HOSPITALARES POR MODALIDADE DAS OPERADORAS. CENTRO-OESTE, FEVEREIRO/2017, NOVEMBRO/2017 E FEVEREIRO/2018.

MODALIDADE DA OPERADORA	FEV/17	NOV/17	FEV/18	Variação trimestral (Nov/17 a Fev/18)		Variação anual (Fev/17 a Fev/18)	
				N	%	N	%
Autogestão	630.015	553.756	553.977	221	0,0	-76.038	-12,1
Cooperativa Médica	1.401.738	1.381.643	1.380.735	-908	-0,1	-21.003	-1,5
Filantropia	998	1.242	1.271	29	2,3	273	27,4
Medicina de Grupo	704.229	759.742	777.253	17.511	2,3	73.024	10,4
Seguradora Especializada em Saúde	329.313	320.533	319.450	-1.083	-0,3	-9.863	-3,0
Total de Beneficiários	3.066.293	3.016.916	3.032.686	15.770	0,5	-33.607	-1,1

Fonte: SIB/ANS/MS - 02/2018. Dados extraídos pelo IESS em 21/03/2018.

TABELA 5 - BENEFICIÁRIOS DE PLANOS MÉDICO-HOSPITALARES POR TIPO DE CONTRATAÇÃO. CENTRO-OESTE, FEVEREIRO/2018.

TIPO DE CONTRATAÇÃO	Individual ou Familiar	Coletivo	Coletivo Empresarial	Coletivo por adesão	Coletivo não identificado	Não Informado
DF	23.768	860.375	629.347	231.028	0	3.363
GO	292.776	818.943	728.032	90.911	0	1.082
MS	72.559	414.503	353.435	61.068	0	320
MT	73.309	470.977	380.958	90.019	0	711
TOTAL DO CENTRO-OESTE	462.412	2.564.798	2.091.772	473.026	0	5.476

Fonte: SIB/ANS/MS - 02/2018. Dados extraídos pelo IESS em 21/03/2018.

BENEFICIÁRIOS DE PLANOS MÉDICO-HOSPITALARES

POR REGIÃO DO BRASIL



TABELA 6 - BENEFICIÁRIOS DE PLANOS MÉDICO-HOSPITALARES POR MODALIDADE DAS OPERADORAS. NORDESTE, FEVEREIRO/2017, NOVEMBRO/2017 E FEVEREIRO/2018.

MODALIDADE DA OPERADORA	FEV/17	NOV/17	FEV/18	Variação trimestral (Nov/17 a Fev/18)		Variação anual (Fev/17 a Fev/18)	
				N	%	N	%
Autogestão	884.853	859.653	854.092	-5.561	-0,6	-30.761	-3,5
Cooperativa Médica	2.142.364	2.122.753	2.099.158	-23.595	-1,1	-43.206	-2,0
Filantropia	13.844	14.978	15.319	341	2,3	1.475	10,7
Medicina de Grupo	2.658.698	2.753.159	2.820.601	67.442	2,4	161.903	6,1
Seguradora Especializada em Saúde	862.322	803.553	810.470	6.917	0,9	-51.852	-6,0
Total de Beneficiários	6.562.081	6.554.096	6.599.640	45.544	0,7	37.559	0,6

Fonte: SIB/ANS/MS - 02/2018. Dados extraídos pelo IESS em 21/03/2018.

TABELA 7 - BENEFICIÁRIOS DE PLANOS MÉDICO-HOSPITALARES POR TIPO DE CONTRATAÇÃO. NORDESTE, FEVEREIRO/2018.

TIPO DE CONTRATAÇÃO	Individual ou Familiar	Coletivo	Coletivo Empresarial	Coletivo por adesão	Coletivo não identificado	Não Informado
AL	135.715	246.010	193.571	52.439	0	1.432
BA	270.604	1.320.710	1.212.636	108.073	1	2.893
CE	388.014	888.983	749.056	139.912	15	1.215
MA	109.292	345.756	292.713	53.041	2	6.593
PB	128.092	291.655	222.071	69.487	97	369
PE	372.223	937.637	755.901	181.734	2	8.033
PI	132.522	176.817	156.570	19.759	488	306
RN	185.617	335.015	291.374	43.633	8	534
SE	94.902	218.226	185.912	32.314	0	475
Total do Nordeste	1.816.981	4.760.809	4.059.804	700.392	613	21.850

Fonte: SIB/ANS/MS - 02/2018. Dados extraídos pelo IESS em 21/03/2018.

BENEFICIÁRIOS DE PLANOS MÉDICO-HOSPITALARES

POR REGIÃO DO BRASIL



TABELA 8 - BENEFICIÁRIOS DE PLANOS MÉDICO-HOSPITALARES POR MODALIDADE DAS OPERADORAS. NORTE, FEVEREIRO/2017, NOVEMBRO/2017 E FEVEREIRO/2018.

MODALIDADE DA OPERADORA	FEV/17	NOV/17	FEV/18	Variação trimestral (Nov/17 a Fev/18)		Variação anual (Fev/17 a Fev/18)	
				N	%	N	%
Autogestão	255.168	245.290	244.070	-1.220	-0,5	-11.098	-4,3
Cooperativa Médica	816.893	795.804	766.100	-29.704	-3,7	-50.793	-6,2
Filantropia	31.379	31.899	31.714	-185	-0,6	335	1,1
Medicina de Grupo	474.768	496.341	508.447	12.106	2,4	33.679	7,1
Seguradora Especializada em Saúde	172.199	170.792	170.954	162	0,1	-1.245	-0,7
Total de Beneficiários	1.750.407	1.740.126	1.721.285	-18.841	-1,1	-29.122	-1,7

Fonte: SIB/ANS/MS - 02/2018. Dados extraídos pelo IESS em 21/03/2018.

TABELA 9 - BENEFICIÁRIOS DE PLANOS MÉDICO-HOSPITALARES POR TIPO DE CONTRATAÇÃO. NORTE, FEVEREIRO/2018.

TIPO DE CONTRATAÇÃO	Individual ou Familiar	Coletivo	Coletivo Empresarial	Coletivo por adesão	Coletivo não identificado	Não Informado
AC	9.328	35.567	21.303	14.264	0	407
AM	70.343	449.588	424.935	24.653	0	3.498
AP	18.432	48.933	45.369	3.564	0	879
PA	269.593	523.592	403.858	119.734	0	2.099
RO	26.556	129.109	70.913	58.196	0	1.268
RR	4.928	23.275	20.024	3.251	0	164
TO	11.495	91.640	72.257	19.383	0	591
Total do Norte	410.675	1.301.704	1.058.659	243.045	0	8.906

Fonte: SIB/ANS/MS - 02/2018. Dados extraídos pelo IESS em 21/03/2018.

BENEFICIÁRIOS DE PLANOS MÉDICO-HOSPITALARES

POR REGIÃO DO BRASIL

SUDESTE



TABELA 10- BENEFICIÁRIOS DE PLANOS MÉDICO-HOSPITALARES POR MODALIDADE DAS OPERADORAS. SUDESTE, FEVEREIRO/2017, NOVEMBRO/2017 E FEVEREIRO/2018.

MODALIDADE DA OPERADORA	FEV/17	NOV/17	FEV/18	Variação trimestral (Nov/17 a Fev/18)		Variação anual (Fev/17 a Fev/18)	
				N	%	N	%
Autogestão	2.256.029	2.214.715	2.209.700	-5.015	-0,2	-46.329	-2,1
Cooperativa Médica	9.269.145	9.178.498	9.126.497	-52.001	-0,6	-142.648	-1,5
Filantropia	742.440	720.927	721.283	356	0,0	-21.157	-2,8
Medicina de Grupo	12.113.200	12.247.692	12.415.489	167.797	1,4	302.289	2,5
Seguradora Especializada em Saúde	4.666.925	4.464.522	4.461.057	-3.465	-0,1	-205.868	-4,4
Total de Beneficiários	29.047.739	28.826.354	28.934.026	107.672	0,4	-113.713	-0,4

Fonte: SIB/ANS/MS - 02/2018. Dados extraídos pelo IESS em 21/03/2018.

TABELA 11 - BENEFICIÁRIOS DE PLANOS MÉDICO-HOSPITALARES POR TIPO DE CONTRATAÇÃO. SUDESTE, FEVEREIRO/2018.

TIPO DE CONTRATAÇÃO	Individual ou Familiar	Coletivo	Coletivo Empresarial	Coletivo por adesão	Coletivo não identificado	Não Informado
ES	129.487	956.679	746.838	209.841	0	5.285
MG	729.239	4.347.892	3.508.049	839.826	17	20.482
RJ	1.028.709	4.418.456	3.467.999	950.457	0	12.363
SP	3.313.822	13.912.068	11.985.447	1.925.616	1.005	59.544
Total do Sudeste	5.201.257	23.635.095	19.708.333	3.925.740	1.022	97.674

Fonte: SIB/ANS/MS - 02/2018. Dados extraídos pelo IESS em 21/03/2018.

BENEFICIÁRIOS DE PLANOS MÉDICO-HOSPITALARES

POR REGIÃO DO BRASIL



TABELA 12 - BENEFICIÁRIOS DE PLANOS MÉDICO-HOSPITALARES POR MODALIDADE DAS OPERADORAS. SUL, FEVEREIRO/2017, NOVEMBRO/2017 E FEVEREIRO/2018.

MODALIDADE DA OPERADORA	FEV/17	NOV/17	FEV/18	Variação trimestral (Nov/17 a Fev/18)		Variação anual (Fev/17 a Fev/18)	
				N	%	N	%
Autogestão	827.406	822.288	819.161	-3.127	-0,4	-8.245	-1,0
Cooperativa Médica	3.986.479	3.996.190	3.985.957	-10.233	-0,3	-522	0,0
Filantropia	218.311	227.728	228.991	1.263	0,6	10.680	4,9
Medicina de Grupo	1.518.151	1.580.042	1.630.112	50.070	3,2	111.961	7,4
Seguradora Especializada em Saúde	371.101	350.859	345.855	-5.004	-1,4	-25.246	-6,8
Total de Beneficiários	6.921.448	6.977.107	7.010.076	32.969	0,5	88.628	1,3

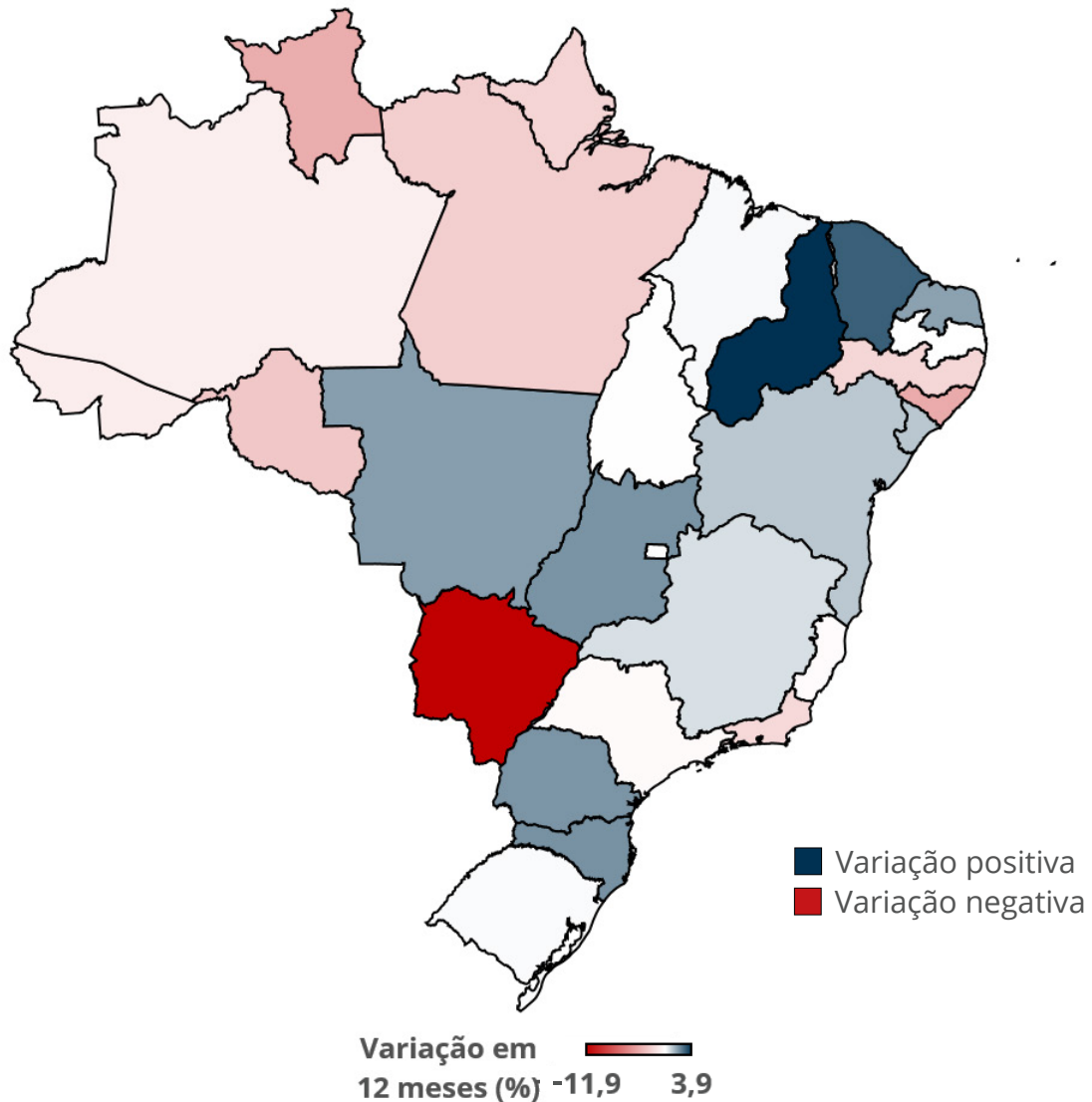
Fonte: SIB/ANS/MS - 02/2018. Dados extraídos pelo IESS em 21/03/2018.

TABELA 13 - BENEFICIÁRIOS DE PLANOS MÉDICO-HOSPITALARES POR TIPO DE CONTRATAÇÃO. SUL, FEVEREIRO/2018.

TIPO DE CONTRATAÇÃO	Individual ou Familiar	Coletivo	Coletivo Empresarial	Coletivo por adesão	Coletivo não identificado	Não Informado
PR	738.421	2.134.652	1.772.005	362.647	0	1.881
RS	359.195	2.244.285	1.746.696	497.563	26	26.972
SC	169.636	1.333.242	1.134.790	198.451	1	1.792
Total do Sul	1.267.252	5.712.179	4.653.491	1.058.661	27	30.645

Fonte: SIB/ANS/MS - 02/2018. Dados extraídos pelo IESS em 21/03/2018.

MAPA 1 - VARIAÇÃO PERCENTUAL DO NÚMERO DE BENEFICIÁRIOS DE PLANOS MÉDICO-HOSPITALARES ENTRE FEV/17 E FEV/18.



MÉDICO-
HOSPITALAR

EM NÚMEROS ABSOLUTOS

a maior queda ocorreu no Estado do Rio de Janeiro, cuja perda foi de 98.006 beneficiários entre Fevereiro de 2017 e Fevereiro de 2018. Em contrapartida, o Paraná ganhou 56.270 beneficiários no mesmo período (entre Fev/17 e Fev/18).

BENEFICIÁRIOS DE PLANOS MÉDICO-HOSPITALARES

TABELA 14 - TAXA DE COBERTURA DE PLANOS MÉDICO-HOSPITALARES POR REGIÃO E ESTADO. BRASIL, FEVEREIRO/2017, NOVEMBRO/2017 E FEVEREIRO/2018.

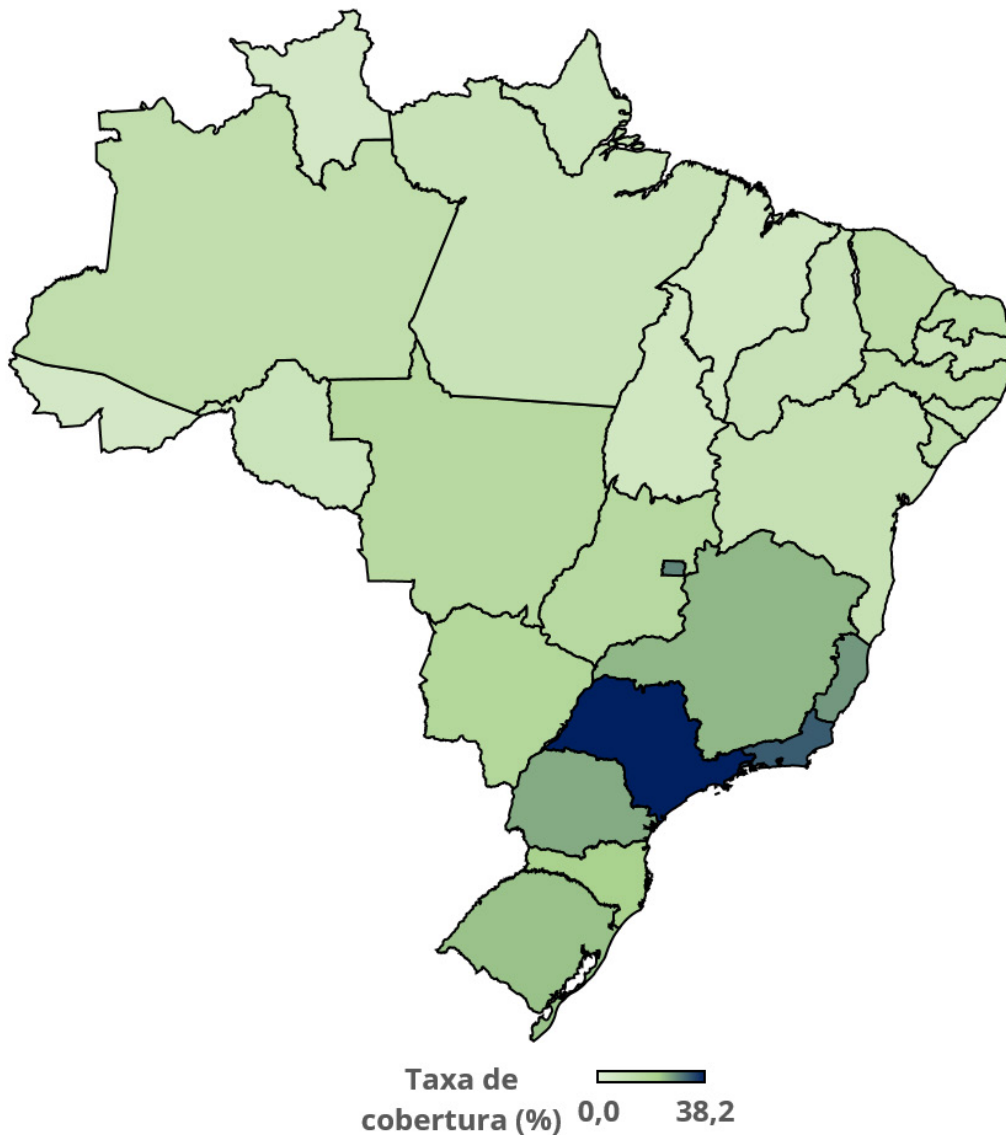
REGIÃO	ESTADO	FEV/17	NOV/17	FEV/18	VARIAÇÃO EM PP. ENTRE NOV/17 A FEV/18 (3 MESES)	VARIAÇÃO EM PP. ENTRE FEV/17 A FEV/18 (12 MESES)
CENTRO-OESTE	DF	29,5	28,7	28,9	0,2	-0,6
	GO	16,2	16,3	16,3	0,0	0,1
	MS	20,5	18,0	17,8	-0,2	-2,6
	MT	16,1	16,1	16,2	0,1	0,1
	SUB-TOTAL	19,7	19,2	19,2	0,0	-0,5
NORDESTE	AL	11,8	11,3	11,3	0,0	-0,5
	BA	10,3	10,3	10,4	0,1	0,1
	CE	13,8	14,1	14,1	0,0	0,3
	MA	6,6	6,5	6,6	0,0	0,0
	PB	10,5	10,4	10,4	0,0	-0,1
	PE	14,2	13,8	13,9	0,1	-0,4
	PI	9,3	9,5	9,6	0,1	0,3
	RN	14,7	14,6	14,8	0,2	0,1
	SE	13,6	13,6	13,6	0,0	0,0
SUB-TOTAL	11,6	11,5	11,5	0,1	0,0	
NORTE	AC	5,5	5,5	5,4	0,0	-0,1
	AM	13,1	13,1	12,8	-0,3	-0,3
	AP	8,8	8,5	8,5	-0,1	-0,3
	PA	9,8	9,5	9,4	-0,1	-0,3
	RO	9,0	8,7	8,6	-0,1	-0,3
	RR	5,7	5,4	5,4	0,0	-0,3
	TO	6,7	6,7	6,6	-0,1	-0,1
SUB-TOTAL	9,9	9,8	9,6	-0,1	-0,3	
SUDESTE	ES	27,4	26,8	27,0	0,2	-0,3
	MG	24,1	24,1	24,1	-0,1	0,0
	RJ	33,3	32,4	32,6	0,1	-0,7
	SP	38,5	38,1	38,2	0,1	-0,4
SUB-TOTAL	33,7	33,3	33,3	0,1	-0,4	
SUL	PR	25,0	25,1	25,3	0,2	0,3
	RS	23,2	23,2	23,2	0,0	-0,1
	SC	21,2	21,3	21,3	0,1	0,2
	SUB-TOTAL	23,6	23,6	23,7	0,1	0,1
BRASIL	22,9	22,7	22,7	0,0	-0,2	

Fonte: SIB/ANS/MS - 02/2018 e IBGE. Dados extraídos pelo IESS em 21/03/2018.

Nota: para o cálculo da população, utilizou-se a projeção das populações mensais para o 1º dia de cada mês do IBGE. Desse modo, é possível encontrar valores divergentes divulgados pela ANS.

p.p.: pontos percentuais.

MAPA 2 - TAXA DE COBERTURA (%) DE PLANOS MÉDICO-HOSPITALARES POR ESTADO EM FEVEREIRO DE 2018.



Fonte: SIB/ANS/MS - 02/2018 e IBGE. Dados extraídos pelo IESS em 21/03/2018.

Nota: para o cálculo da população, utilizou-se a projeção das populações mensais para o 1º dia de cada mês do IBGE. Desse modo, é possível encontrar valores das taxas de cobertura divergentes daqueles divulgados pela ANS

MÉDICO-
HOSPITALAR

TAXA DE COBERTURA REGIONAL:

- Norte: 9,6%
- Nordeste: 11,5%
- Centro-Oeste: 19,2%
- Sudeste: 33,3%
- Sul: 23,7%
- **Brasil: 22,7%**

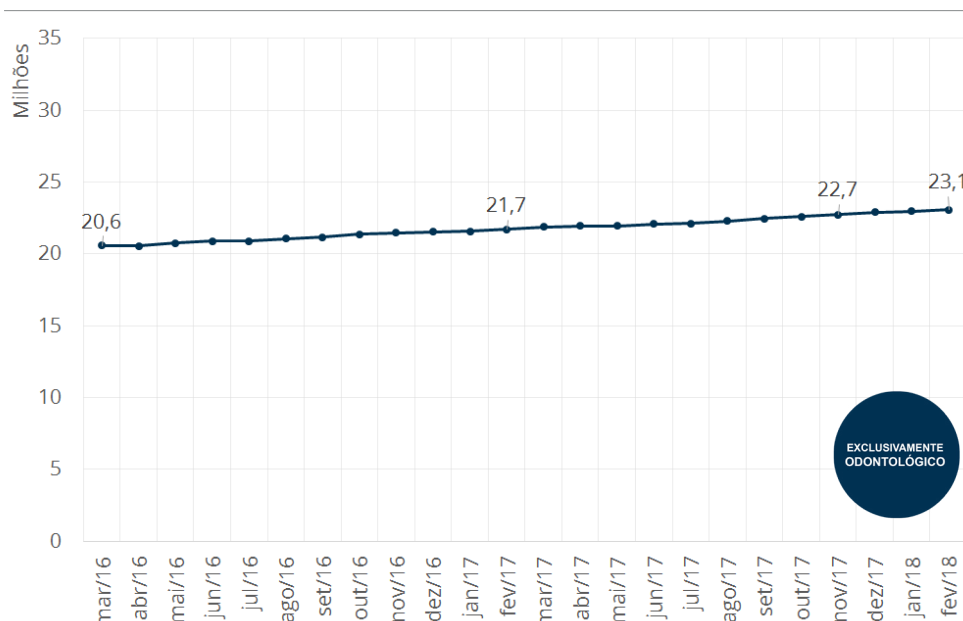
BENEFICIÁRIOS DE PLANOS EXCLUSIVAMENTE ODONTOLÓGICOS BRASIL

TABELA 15 - BENEFICIÁRIOS DE PLANOS EXCLUSIVAMENTE ODONTOLÓGICOS POR MODALIDADE DAS OPERADORAS. BRASIL, FEVEREIRO/2017, NOVEMBRO/2017 E FEVEREIRO/2018.

MODALIDADE DA OPERADORA	Fev/17	Nov/17	Fev/18	Variação em 3 meses (Nov/17 a Fev/18)		Variação em 12 meses (Fev/17 a Fev/18)	
				N	%	N	%
AUTOGESTÃO	90.266	96.775	95.550	-1.225	-1,3	5.284	5,9
COOPERATIVA MÉDICA	424.060	442.847	460.777	17.930	4,0	36.717	8,7
COOPERATIVA ODONTOLÓGICA	3.122.297	3.256.627	3.271.139	14.512	0,4	148.842	4,8
FILANTROPIA	103.745	104.907	105.688	781	0,7	1.943	1,9
MEDICINA DE GRUPO	5.473.250	5.888.616	6.077.005	188.389	3,2	603.755	11,0
ODONTOLOGIA DE GRUPO	11.637.404	11.868.649	11.961.337	92.688	0,8	323.933	2,8
SEGURADORA ESPECIALIZADA EM SAÚDE	856.601	1.052.760	1.091.514	38.754	3,7	234.913	27,4
Total de Beneficiários	21.707.623	22.711.181	23.063.010	351.829	1,5	1.355.387	6,2

Fonte: SIB/ANS/MS - 02/2018. Dados extraídos pelo IESS em 21/03/2018.

GRÁFICO 3 - SÉRIE HISTÓRICA DOS BENEFICIÁRIOS DE PLANOS EXCLUSIVAMENTE ODONTOLÓGICOS (MAR/2016 A FEV/2018)



Fonte: SIB/ANS/MS - 02/2018. Dados extraídos pelo IESS em 21/03/2018.

BENEFICIÁRIOS DE PLANOS EXCLUSIVAMENTE ODONTOLÓGICOS

BRASIL

TABELA 16 - BENEFICIÁRIOS DE PLANOS EXCLUSIVAMENTE ODONTOLÓGICOS POR TIPO DE CONTRATAÇÃO. BRASIL, FEVEREIRO DE 2018.

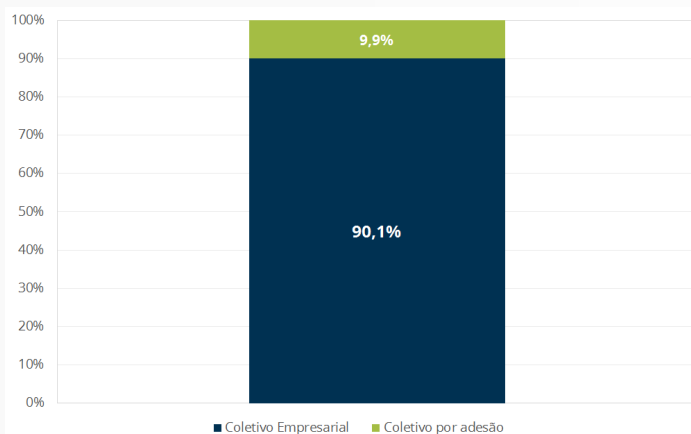
	FEV/18	PROPORÇÃO (%)
INDIVIDUAL OU FAMILIAR	4.051.789	17,6
COLETIVO	18.983.254	82,3
Coletivo Empresarial	17.104.662	74,2**
Coletivo por adesão	1.874.563	8,1**
Coletivo não identificado	4.029	0,0**
NÃO INFORMADO	27.967	0,1
TOTAL DE BENEFICIÁRIOS***	23.063.010	100,0

Fonte: SIB/ANS/MS - 02/2018. Dados extraídos pelo IESS em 21/03/2018.

Nota: **Proporção de planos coletivo empresarial, coletivo por adesão e coletivo não identificado em relação ao total de beneficiários de planos exclusivamente odontológicos. *** Soma dos beneficiários dos planos: individual ou familiar, total de coletivos e não informado.



GRÁFICO 4 - PROPORÇÃO DE BENEFICIÁRIOS DE PLANOS EXCLUSIVAMENTE ODONTOLÓGICOS POR TIPO DE PLANO COLETIVO. BRASIL, FEVEREIRO DE 2018.



Fonte: SIB/ANS/MS - 02/2018. Dados extraídos pelo IESS em 21/03/2018.

Em Fevereiro de 2018, 19,0 milhões (82,3%) de beneficiários de planos exclusivamente odontológicos possuíam um plano coletivo. Desses, 90,1% eram do tipo coletivo empresarial e 9,9% do tipo coletivo por adesão.

TABELA 17 - BENEFICIÁRIOS DE PLANOS EXCLUSIVAMENTE ODONTOLÓGICOS POR ESTADO E REGIÃO. BRASIL, FEVEREIRO/2017, NOVEMBRO/2017 E FEVEREIRO/2018.

REGIÃO	ESTADO	FEV/17	NOV/17	FEV/18	Variação trimestral (Nov/17 a Fev/18)		Variação anual (Fev/17 a Fev/18)	
					N	%	N	%
CENTRO-OESTE	DF	478.232	496.603	504.854	8.251	1,7	26.622	5,6
	GO	580.481	613.917	620.036	6.119	1,0	39.555	6,8
	MS	125.797	132.508	138.767	6.259	4,7	12.970	10,3
	MT	156.605	178.256	181.331	3.075	1,7	24.726	15,8
	SUB-TOTAL	1.341.115	1.421.284	1.444.988	23.704	1,7	103.873	7,7
NORDESTE	AL	264.238	267.694	265.376	-2.318	-0,9	1.138	0,4
	BA	1.265.769	1.323.297	1.342.687	19.390	1,5	76.918	6,1
	CE	784.428	877.085	898.014	20.929	2,4	113.586	14,5
	MA	165.522	176.779	179.336	2.557	1,4	13.814	8,3
	PB	264.563	290.893	298.102	7.209	2,5	33.539	12,7
	PE	839.791	898.810	901.047	2.237	0,2	61.256	7,3
	PI	69.795	75.499	76.385	886	1,2	6.590	9,4
	RN	294.831	310.779	316.641	5.862	1,9	21.810	7,4
	SE	181.197	193.412	194.770	1.358	0,7	13.573	7,5
SUB-TOTAL	4.130.134	4.414.248	4.472.358	58.110	1,3	342.224	8,3	
NORTE	AC	12.586	13.455	14.015	560	4,2	1.429	11,4
	AM	356.656	368.810	376.598	7.788	2,1	19.942	5,6
	AP	39.690	42.468	45.614	3.146	7,4	5.924	14,9
	PA	406.870	409.717	416.441	6.724	1,6	9.571	2,4
	RO	99.948	108.557	110.914	2.357	2,2	10.966	11,0
	RR	8.893	9.588	9.324	-264	-2,8	431	4,8
	TO	39.407	41.230	41.487	257	0,6	2.080	5,3
	SUB-TOTAL	964.050	993.825	1.014.393	20.568	2,1	50.343	5,2
SUDESTE	ES	391.575	407.118	417.744	10.626	2,6	26.169	6,7
	MG	1.822.969	1.916.935	1.944.967	28.032	1,5	121.998	6,7
	RJ	2.853.677	2.887.744	2.926.437	38.693	1,3	72.760	2,5
	SP	7.638.625	8.074.636	8.171.239	96.603	1,2	532.614	7,0
	SUB-TOTAL	12.706.846	13.286.433	13.460.387	173.954	1,3	753.541	5,9
SUL	PR	1.135.114	1.157.006	1.191.827	34.821	3,0	56.713	5,0
	RS	707.650	740.512	776.733	36.221	4,9	69.083	9,8
	SC	453.837	477.855	489.443	11.588	2,4	35.606	7,8
	SUB-TOTAL	2.296.601	2.375.373	2.458.003	82.630	3,5	161.402	7,0
Não identificado		268.877	220.018	212.881	-7.137	-3,2	-55.996	-20,8
BRASIL		21.707.623	22.711.181	23.063.010	351.829	1,5	1.355.387	6,2

EXCLUSIVAMENTE
ODONTOLÓGICO

Fonte: SIB/ANS/MS - 02/2018. Dados extraídos pelo IESS em 21/03/2018.

BENEFICIÁRIOS DE PLANOS EXCLUSIVAMENTE ODONTOLÓGICOS POR REGIÃO DO BRASIL



TABELA 18 - BENEFICIÁRIOS DE PLANOS EXCLUSIVAMENTE ODONTOLÓGICOS POR MODALIDADE DAS OPERADORAS. CENTRO-OESTE, FEVEREIRO/2017, NOVEMBRO/2017 E FEVEREIRO/2018.

MODALIDADE DA OPERADORA	Fev/17	Nov/17	Fev/18	Var. Trimestral (Nov/17 e Fev/18)		Var. Anual (Fev/17 e Fev/18)	
				N	%	N	%
AUTOGESTÃO	6.114	5.621	5.551	-70	-1,2	-563	-9,2
COOPERATIVA MÉDICA	5.207	5.692	5.733	41	0,7	526	10,1
COOPERATIVA ODONTOLÓGICA	301.610	315.303	312.004	-3.299	-1,0	10.394	3,4
FILANTROPIA	10	11	11	0	0,0	1	10,0
MEDICINA DE GRUPO	213.133	234.549	240.889	6.340	2,7	27.756	13,0
ODONTOLOGIA DE GRUPO	778.878	819.359	832.983	13.624	1,7	54.105	6,9
SEGURADORA ESPECIALIZADA EM SAÚDE	36.163	40.749	47.817	7.068	17,3	11.654	32,2
TOTAL DE BENEFICIÁRIOS	1.341.115	1.421.284	1.444.988	23.704	1,7	103.873	7,7

Fonte: SIB/ANS/MS - 02/2018. Dados extraídos pelo IESS em 21/03/2018.

TABELA 19 - BENEFICIÁRIOS DE PLANOS EXCLUSIVAMENTE ODONTOLÓGICOS POR TIPO DE CONTRATAÇÃO. CENTRO-OESTE, FEVEREIRO DE 2018.

TIPO DE CONTRATAÇÃO	Individual ou Familiar	Coletivo	Coletivo Empresarial	Coletivo por adesão	Coletivo não identificado	Não Informado
DF	59.276	445.549	361.037	84.508	4	29
GO	98.832	521.187	411.052	110.130	5	17
MS	13.732	125.032	114.987	10.043	2	3
MT	17.329	164.002	153.310	10.692	0	0
TOTAL DO CENTRO-OESTE	189.169	1.255.770	1.040.386	215.373	11	49

Fonte: SIB/ANS/MS - 02/2018. Dados extraídos pelo IESS em 21/03/2018.

BENEFICIÁRIOS DE PLANOS EXCLUSIVAMENTE ODONTOLÓGICOS POR REGIÃO DO BRASIL



TABELA 20 - BENEFICIÁRIOS DE PLANOS EXCLUSIVAMENTE ODONTOLÓGICOS POR MODALIDADE DAS OPERADORAS. NORDESTE, FEVEREIRO/2017, NOVEMBRO/2017 E FEVEREIRO/2018.

MODALIDADE DA OPERADORA	Fev/17	Nov/17	Fev/18	Var. Trimestral (Nov/17 e Fev/18)		Var. Anual (Fev/17 e Fev/18)	
				N	%	N	%
AUTOGESTÃO	8.960	7.272	7.173	-99	-1,4	-1.787	-19,9
COOPERATIVA MÉDICA	4.757	3.953	3.826	-127	-3,2	-931	-19,6
COOPERATIVA ODONTOLÓGICA	368.411	383.489	393.873	10.384	2,7	25.462	6,9
FILANTROPIA	24	22	20	-2	-9,1	-4	-16,7
MEDICINA DE GRUPO	1.260.285	1.381.018	1.453.281	72.263	5,2	192.996	15,3
ODONTOLOGIA DE GRUPO	2.416.935	2.533.224	2.507.640	-25.584	-1,0	90.705	3,8
SEGURADORA ESPECIALIZADA EM SAÚDE	70.762	105.270	106.545	1.275	1,2	35.783	50,6
TOTAL DE BENEFICIÁRIOS	4.130.134	4.414.248	4.472.358	58.110	1,3	342.224	8,3

Fonte: SIB/ANS/MS - 02/2018. Dados extraídos pelo IESS em 21/03/2018.

TABELA 21 - BENEFICIÁRIOS DE PLANOS EXCLUSIVAMENTE ODONTOLÓGICOS POR TIPO DE CONTRATAÇÃO. NORDESTE, FEVEREIRO DE 2018.

TIPO DE CONTRATAÇÃO	Individual ou Familiar	Coletivo	Coletivo Empresarial	Coletivo por adesão	Coletivo não identificado	Não Informado
AL	143.920	121.206	106.717	14.489	0	250
BA	334.763	1.006.613	887.288	119.324	1	1.311
CE	409.115	488.169	422.173	65.990	6	730
MA	70.575	108.460	101.915	6.320	225	301
PB	106.528	191.353	176.559	14.793	1	221
PE	279.130	620.965	550.805	70.160	0	952
PI	31.430	44.951	41.823	3.128	0	4
RN	134.693	181.592	154.938	26.651	3	356
SE	77.401	115.786	101.619	14.167	0	1.583
Total do Nordeste	1.587.555	2.879.095	2.543.837	335.022	236	5.708

Fonte: SIB/ANS/MS - 02/2018. Dados extraídos pelo IESS em 21/03/2018.

BENEFICIÁRIOS DE PLANOS EXCLUSIVAMENTE ODONTOLÓGICOS POR REGIÃO DO BRASIL



TABELA 22 - BENEFICIÁRIOS DE PLANOS EXCLUSIVAMENTE ODONTOLÓGICOS POR MODALIDADE DAS OPERADORAS. NORTE, FEVEREIRO/2017, NOVEMBRO/2017 E FEVEREIRO/2018.

MODALIDADE DA OPERADORA	Fev/17	Nov/17	Fev/18	Var. Trimestral (Nov/17 e Fev/18)		Var. Anual (Fev/17 e Fev/18)	
				N	%	N	%
AUTOGESTÃO	3.125	2.307	2.254	-53	-2,3	-871	-27,9
COOPERATIVA MÉDICA	2.033	2.199	2.448	249	11,3	415	20,4
COOPERATIVA ODONTOLÓGICA	251.250	258.545	257.440	-1.105	-0,4	6.190	2,5
FILANTROPIA	2	3	3	0	0,0	1	50,0
MEDICINA DE GRUPO	274.885	274.899	294.112	19.213	7,0	19.227	7,0
ODONTOLOGIA DE GRUPO	417.152	431.777	433.287	1.510	0,3	16.135	3,9
SEGURADORA ESPECIALIZADA EM SAÚDE	15.603	24.095	24.849	754	3,1	9.246	59,3
TOTAL DE BENEFICIÁRIOS	964.050	993.825	1.014.393	20.568	2,1	50.343	5,2

Fonte: SIB/ANS/MS - 02/2018. Dados extraídos pelo IESS em 21/03/2018.

TABELA 23 - BENEFICIÁRIOS DE PLANOS EXCLUSIVAMENTE ODONTOLÓGICOS POR TIPO DE CONTRATAÇÃO. NORTE, FEVEREIRO DE 2018.

TIPO DE CONTRATAÇÃO	Individual ou Familiar	Coletivo	Coletivo Empresarial	Coletivo por adesão	Coletivo não identificado	Não Informado
AC	4.705	9.308	7.309	1.999	0	2
AM	101.785	274.785	261.401	13.384	0	28
AP	22.484	23.130	17.814	5.316	0	0
PA	191.151	225.151	189.012	36.135	4	139
RO	31.119	76.636	43.523	33.113	0	3.159
RR	3.949	5.375	4.503	872	0	0
TO	5.195	36.290	34.027	2.263	0	2
Total do Norte	360.388	650.675	557.589	93.082	4	3.330

Fonte: SIB/ANS/MS - 02/2018. Dados extraídos pelo IESS em 21/03/2018.

BENEFICIÁRIOS DE PLANOS EXCLUSIVAMENTE ODONTOLÓGICOS

BRASIL

SUDESTE



TABELA 24 - BENEFICIÁRIOS DE PLANOS EXCLUSIVAMENTE ODONTOLÓGICOS POR MODALIDADE DAS OPERADORAS. SUDESTE, FEVEREIRO/2017, NOVEMBRO/2017 E FEVEREIRO/2018.

MODALIDADE DA OPERADORA	Fev/17	Nov/17	Fev/18	Var. Trimestral (Nov/17 e Fev/18)		Var. Anual (Fev/17 e Fev/18)	
				N	%	N	%
AUTOGESTÃO	50.931	60.379	60.086	-293	-0,5	9.155	18,0
COOPERATIVA MÉDICA	318.757	321.978	327.820	5.842	1,8	9.063	2,8
COOPERATIVA ODONTOLÓGICA	1.373.213	1.449.049	1.451.383	2.334	0,2	78.170	5,7
FILANTROPIA	68.500	70.472	71.403	931	1,3	2.903	4,2
MEDICINA DE GRUPO	3.428.005	3.699.783	3.750.468	50.685	1,4	322.463	9,4
ODONTOLOGIA DE GRUPO	6.762.743	6.847.078	6.936.730	89.652	1,3	173.987	2,6
SEGURADORA ESPECIALIZADA EM SAÚDE	704.697	837.694	862.497	24.803	3,0	157.800	22,4
TOTAL DE BENEFICIÁRIOS	12.706.846	13.286.433	13.460.387	173.954	1,3	753.541	5,9

Fonte: SIB/ANS/MS - 02/2018. Dados extraídos pelo IESS em 21/03/2018.

TABELA 25 - BENEFICIÁRIOS DE PLANOS EXCLUSIVAMENTE ODONTOLÓGICOS POR TIPO DE CONTRATAÇÃO. SUDESTE, FEVEREIRO DE 2018.

TIPO DE CONTRATAÇÃO	Individual ou Familiar	Coletivo	Coletivo Empresarial	Coletivo por adesão	Coletivo não identificado	Não Informado
ES	47.985	369.522	299.363	70.156	3	237
MG	189.330	1.755.169	1.597.478	157.575	116	468
RJ	427.675	2.498.211	2.235.948	258.622	3.641	551
SP	809.217	7.345.657	6.811.433	534.209	15	16.365
Total do Sudeste	1.474.207	11.968.559	10.944.222	1.020.562	3.775	17.621

Fonte: SIB/ANS/MS - 02/2018. Dados extraídos pelo IESS em 21/03/2018.

BENEFICIÁRIOS DE PLANOS EXCLUSIVAMENTE ODONTOLÓGICOS POR REGIÃO DO BRASIL



TABELA 26 - BENEFICIÁRIOS DE PLANOS EXCLUSIVAMENTE ODONTOLÓGICOS POR MODALIDADE DAS OPERADORAS. SUL, FEVEREIRO/2017, NOVEMBRO/2017 E FEVEREIRO/2018.

MODALIDADE DA OPERADORA	Fev/17	Nov/17	Fev/18	Var. Trimestral (Nov/17 e Fev/18)		Var. Anual (Fev/17 e Fev/18)	
				N	%	N	%
AUTOGESTÃO	21.136	21.196	20.486	-710	-3,3	-650	-3,1
COOPERATIVA MÉDICA	93.306	109.025	120.950	11.925	10,9	27.644	29,6
COOPERATIVA ODONTOLÓGICA	814.780	838.847	845.819	6.972	0,8	31.039	3,8
FILANTROPIA	35.206	34.396	34.248	-148	-0,4	-958	-2,7
MEDICINA DE GRUPO	296.912	298.335	338.221	39.886	13,4	41.309	13,9
ODONTOLOGIA DE GRUPO	1.005.885	1.028.622	1.048.473	19.851	1,9	42.588	4,2
SEGURADORA ESPECIALIZADA EM SAÚDE	29.376	44.952	49.806	4.854	10,8	20.430	69,5
TOTAL DE BENEFICIÁRIOS	2.296.601	2.375.373	2.458.003	82.630	3,5	161.402	7,0

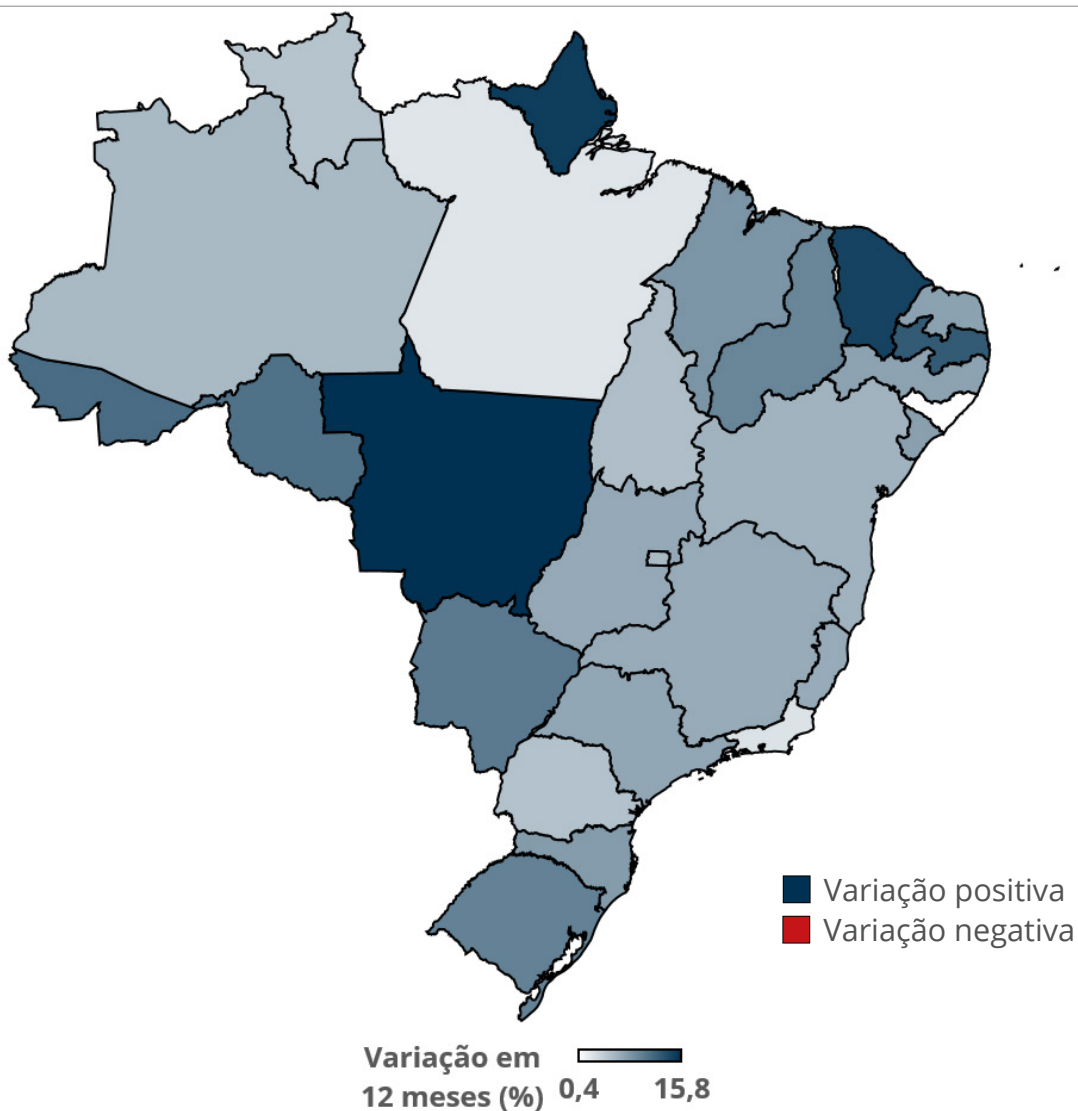
Fonte: SIB/ANS/MS - 02/2018. Dados extraídos pelo IESS em 21/03/2018.

TABELA 27 - BENEFICIÁRIOS DE PLANOS EXCLUSIVAMENTE ODONTOLÓGICOS POR TIPO DE CONTRATAÇÃO. SUL, FEVEREIRO DE 2018.

TIPO DE CONTRATAÇÃO	Individual ou Familiar	Coletivo	Coletivo Empresarial	Coletivo por adesão	Coletivo não identificado	Não Informado
PR	212.406	979.376	926.702	52.674	0	45
RS	55.301	720.221	607.997	112.224	0	1.211
SC	52.601	436.839	397.191	39.645	3	3
Total do Sul	320.308	2.136.436	1.931.890	204.543	3	1.259

Fonte: SIB/ANS/MS - 02/2018. Dados extraídos pelo IESS em 21/03/2018.

MAPA 3 - VARIAÇÃO PERCENTUAL DO NÚMERO DE BENEFICIÁRIOS DE PLANOS EXCLUSIVAMENTE ODONTOLÓGICOS ENTRE FEV/17 E FEV/18.



EM NÚMEROS ABSOLUTOS

o menor crescimento ocorreu em Roraima, cuja aumento foi de 431 beneficiários entre Fevereiro de 2017 e Fevereiro de 2018. O Estado de São Paulo apresentou o maior crescimento, aumentou em 532.614 beneficiários no mesmo período.

EXCLUSIVAMENTE
ODONTOLÓGICO

BENEFICIÁRIOS DE PLANOS EXCLUSIVAMENTE ODONTOLÓGICOS

TABELA 28 - TAXA DE COBERTURA DE PLANOS EXCLUSIVAMENTE ODONTOLÓGICOS SEGUNDO REGIÃO E ESTADO. BRASIL, FEVEREIRO/2017, NOVEMBRO/2017 E FEVEREIRO/2018.

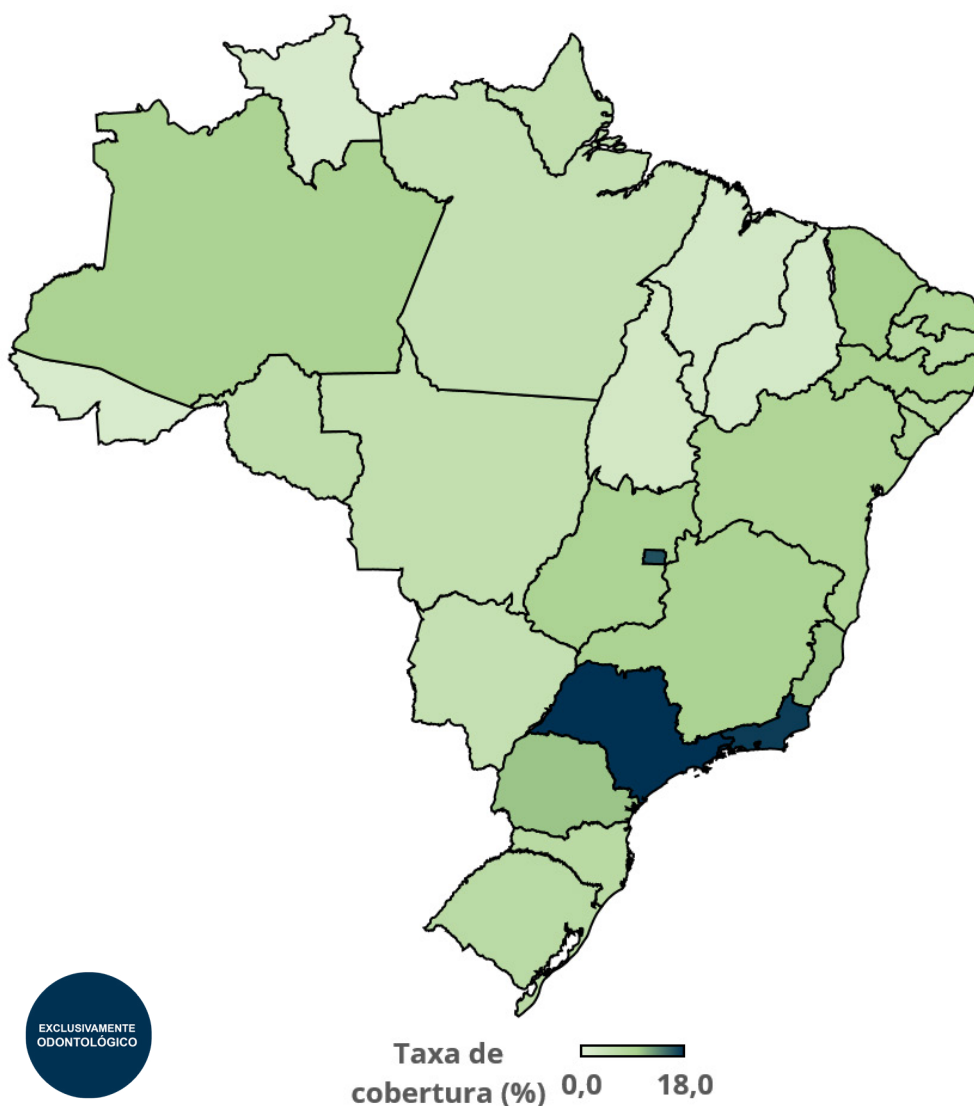
REGIÃO	ESTADO	FEV/17	NOV/17	FEV/18	VARIAÇÃO EM PP. ENTRE NOV/17 A FEV/18 (3 MESES)	VARIAÇÃO EM PP. ENTRE FEV/17 E FEV/18 (12 MESES)
CENTRO-OESTE	DF	15,9	16,2	16,4	0,2	0,5
	GO	8,6	9,0	9,1	0,1	0,5
	MS	4,7	4,9	5,1	0,2	0,4
	MT	4,7	5,3	5,4	0,1	0,7
	SUB-TOTAL	8,6	9,0	9,1	0,1	0,5
NORDESTE	AL	7,8	7,9	7,8	-0,1	0,0
	BA	8,3	8,6	8,7	0,1	0,5
	CE	8,7	9,7	9,9	0,2	1,2
	MA	2,4	2,5	2,6	0,0	0,2
	PB	6,6	7,2	7,4	0,2	0,8
	PE	8,9	9,5	9,5	0,0	0,6
	PI	2,2	2,3	2,4	0,0	0,2
	RN	8,4	8,8	9,0	0,1	0,5
	SE	7,9	8,4	8,5	0,0	0,5
SUB-TOTAL	7,3	7,7	7,8	0,1	0,6	
NORTE	AC	1,5	1,6	1,7	0,1	0,1
	AM	8,8	9,0	9,2	0,2	0,4
	AP	5,0	5,3	5,7	0,4	0,6
	PA	4,9	4,9	4,9	0,1	0,1
	RO	5,6	6,0	6,1	0,1	0,5
	RR	1,7	1,8	1,8	-0,1	0,1
	TO	2,6	2,6	2,7	0,0	0,1
SUB-TOTAL	5,5	5,6	5,7	0,1	0,2	
SUDESTE	ES	9,8	10,1	10,3	0,2	0,5
	MG	8,7	9,1	9,2	0,1	0,5
	RJ	17,1	17,2	17,5	0,2	0,4
	SP	17,0	17,9	18,0	0,2	1,1
	SUB-TOTAL	14,7	15,3	15,5	0,2	0,8
SUL	PR	10,1	10,2	10,5	0,3	0,4
	RS	6,3	6,5	6,8	0,3	0,6
	SC	6,5	6,8	6,9	0,1	0,4
	SUB-TOTAL	7,8	8,0	8,3	0,3	0,5
BRASIL	10,5	10,9	11,1	0,1	0,6	

EXCLUSIVAMENTE ODONTOLÓGICO

Fonte: SIB/ANS/MS - 02/2018 e IBGE. Dados extraídos pelo IESS em 21/03/2018.

Nota: para o cálculo da população, utilizou-se a projeção das populações mensais para o 1º dia de cada mês do IBGE. Desse modo, é possível encontrar valores divergentes divulgados pela ANS. p.p.: pontos percentuais.

MAPA 4 - TAXA DE COBERTURA (%) DOS PLANOS EXCLUSIVAMENTE ODONTOLÓGICOS POR ESTADO EM FEVEREIRO DE 2018



Fonte: SIB/ANS/MS - 02/2018 e IBGE. Dados extraídos pelo IESS em 21/03/2018.

Nota: para o cálculo da população, utilizou-se a projeção das populações mensais para o 1º dia de cada mês do IBGE. Desse modo, é possível encontrar valores das taxas de cobertura divergentes daqueles divulgados pela ANS

TAXA DE COBERTURA REGIONAL:

- Norte: 5,7%
- Nordeste: 7,8%
- Centro-Oeste: 9,1%
- Sudeste: 15,5%
- Sul: 8,3%
- Brasil: 11,1%



INSTITUTO DE ESTUDOS DE SAÚDE SUPLEMENTAR

FONTES:

- ANS. Sala de situação: <http://www.ans.gov.br/perfil-do-setor/dados-e-indicadores-do-setor/sala-de-situacao>
Dados extraídos dia: 21/03/2018.
- IBGE. Projeção das populações mensais do Brasil: 2000 - 2030. http://www.ibge.gov.br/home/estatistica/populacao/projecao_da_populacao/2013/default_tab.shtm.
- MS/CNES/Datasus. <http://www2.datasus.gov.br/DATASUS/index.php>

NOTAS TÉCNICAS:

- Ao citar o termo beneficiário, o IESS reconhece a nota técnica da ANS/Tabnet: “um beneficiário pode possuir mais de um plano e assim constar no sistema tantas vezes quantos forem os vínculos que possuir com planos privados de assistência à saúde.” (Disponível em: http://www.ans.gov.br/anstabnet/notas_beneficiario.htm).
- Os dados estão sujeitos a revisão pela Agência Nacional de Saúde Suplementar (ANS) ou qualquer outra fonte citada. Por tal motivo, o IESS coloca a data de extração e elaboração dos dados apresentados.
- Para o cálculo da taxa de cobertura, dividiu-se o número de beneficiários pela projeção das populações mensais para o 1º dia de cada mês do IBGE. Desse modo, é possível encontrar valores das taxas de cobertura divergentes daqueles divulgados pela ANS, a qual divulga os dados baseados na população brasileira de 2012.

EQUIPE

Luiz Augusto Carneiro

Superintendente Executivo

Amanda Reis A. Silva

Pesquisadora

Natalia Lara

Pesquisadora

Bruno Minami

Pesquisador