

Nota de Acompanhamento de Beneficiários

Edição: Nº 4 - 2016

Data base: Setembro de 2016

SUMÁRIO EXECUTIVO

- Número de beneficiários de planos médico-hospitalares (set/16): 48.301.667;
- Variação do número de beneficiários de planos médico-hospitalares no período de:
 - Jun/16 a Set/16 (3 meses): -0,5%, -233.144 vínculos a menos;
 - Set/15 a Set/16 (12 meses): -3,1%, -1.526.972 vínculos a menos.
- Taxa de cobertura nacional de planos de saúde médico-hospitalares (Set/16): 23,4%*;
- Número de beneficiários de planos de saúde exclusivamente odontológicos (Set/16): 22.157.280;
- Variação do número de beneficiários de planos de saúde exclusivamente odontológicos no período de:
 - Jun/16 a Set/16 (3 meses): 1,9%, 410.330 vínculos a mais;
 - Set/15 a Set/16 (12 meses): 2,7%, 575.415 vínculos a mais;
- Taxa de cobertura nacional de planos de saúde exclusivamente odontológicos (Set/16): 10,7%*.

**Nota técnica: para o cálculo da taxa de cobertura, utilizou-se a projeção das populações mensais para o 1º dia de cada mês publicado pelo IBGE. Desse modo, é possível encontrar valores das taxas de cobertura divergentes daqueles divulgados pela ANS.*

BENEFICIÁRIOS DE PLANOS MÉDICO-HOSPITALARES

BRASIL

TABELA 1 - BENEFICIÁRIOS DE PLANOS MÉDICO-HOSPITALARES POR MODALIDADE DAS OPERADORAS. BRASIL, SETEMBRO/2015, JUNHO/2016 E SETEMBRO/2016.

MODALIDADE DA OPERADORA	Set/15	Jun/16	Set/16	Variação em 3 meses (Jun/16 a Set/16)		Variação em 12 meses (Set/15 a Set/16)	
				Absoluto	%	Absoluto	%
Autogestão	5.193.026	4.968.886	4.918.764	-50.122	-1,0	-274.262	-5,3
Cooperativa Médica	19.209.091	18.259.289	18.079.626	-179.663	-1,0	-1.129.465	-5,9
Filantropia	1.088.953	1.047.781	1.016.274	-31.507	-3,0	-72.679	-6,7
Medicina de Grupo	17.301.450	17.426.285	17.528.248	101.963	0,6	226.798	1,3
Seguradora Especializada em Saúde	7.036.119	6.832.570	6.758.755	-73.815	-1,1	-277.364	-3,9
Total de Beneficiários	49.828.639	48.534.811	48.301.667	-233.144	-0,5	-1.526.972	-3,1

Fonte: ANS. Dados extraídos pelo IESS em 17/10/2016.

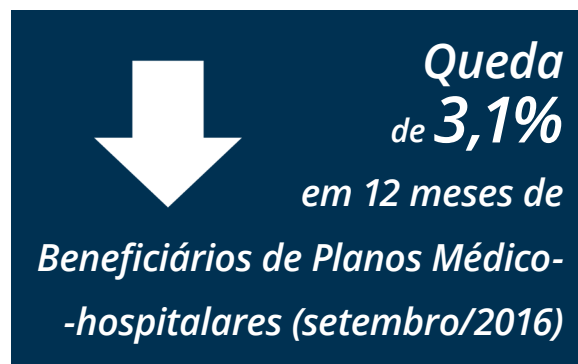
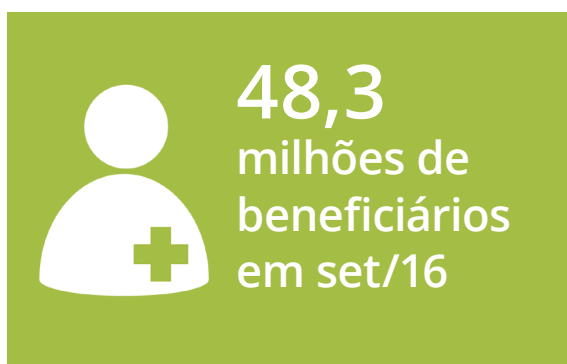
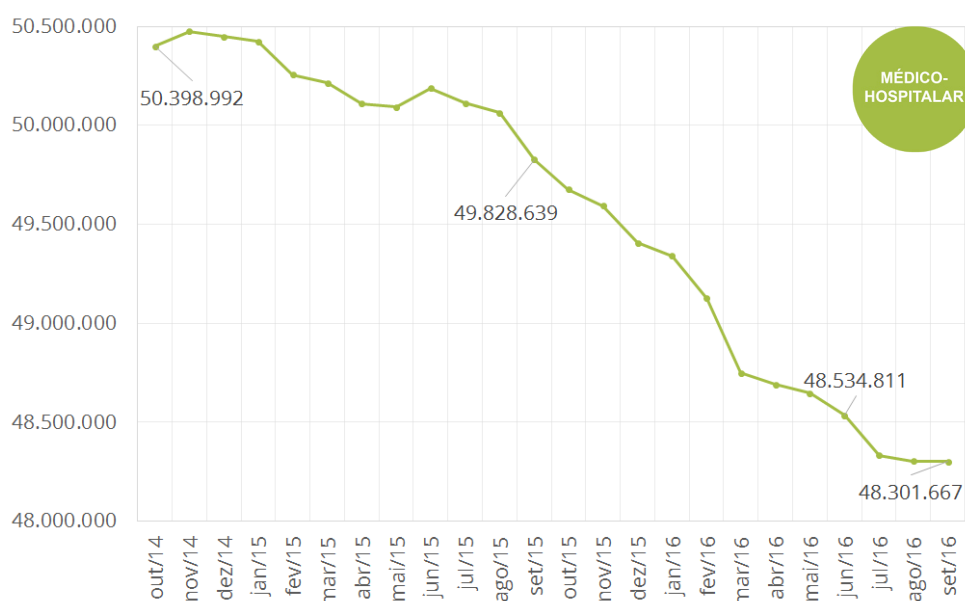


GRÁFICO 1 - SÉRIE HISTÓRICA DOS BENEFICIÁRIOS DE PLANOS MÉDICO-HOSPITALARES (OUT/2014 A SET/2016)



Fonte: ANS. Dados extraídos pelo IESS em 17/10/2016.

BENEFICIÁRIOS DE PLANOS MÉDICO-HOSPITALARES

BRASIL

TABELA 2 - BENEFICIÁRIOS DE PLANOS MÉDICO-HOSPITALARES POR TIPO DE CONTRATAÇÃO. BRASIL, SETEMBRO DE 2016.

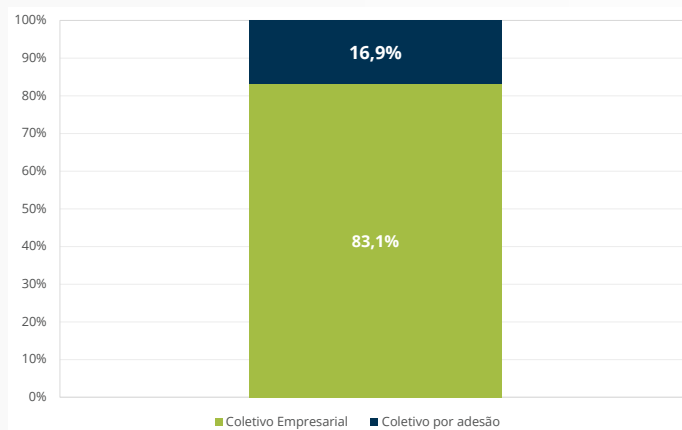
	SET/16	%
INDIVIDUAL OU FAMILIAR	9.448.478	19,6
TOTAL DE COLETIVOS	38.606.801	79,9
Coletivo Empresarial	32.084.771	66,4*
Coletivo por adesão	6.512.562	13,5*
Coletivo não identificado	9.468	0,0*
NÃO INFORMADO	246.388	0,5
TOTAL DE BENEFICIÁRIOS***	48.301.667	100,0

Fonte: ANS.

Nota: **Proporção de planos coletivo empresarial, coletivo por adesão e coletivo não identificado em relação ao total de beneficiários de planos médico-hospitalares. *** Soma dos beneficiários dos planos: individual ou familiar, total de coletivos e não informado.



GRÁFICO 5 - PROPORÇÃO DE BENEFICIÁRIOS DE PLANOS MÉDICO-HOSPITALARES POR TIPO DE PLANO COLETIVO. BRASIL, SETEMBRO DE 2016.



Em Setembro de 2016, 38,6 milhões (79,9%) de beneficiários de planos médico-hospitalares possuíam um plano coletivo. Desses, 83,1% foram do tipo coletivo empresarial e 16,9% do tipo coletivo por adesão.

Fonte: ANS. Dados extraídos pelo IESS em 17/10/2016.

TABELA 3 - BENEFICIÁRIOS DE PLANOS MÉDICO-HOSPITALARES POR ESTADO E REGIÃO. BRASIL, SETEMBRO/2015, JUNHO/2016 E SETEMBRO/2016.

REGIÃO	ESTADO	SET/15	JUN/16	SET/16	Variação trimestral (Jun/16 a Set/16)		Variação anual (Set/15 a Set/16)	
					N	%	N	%
CENTRO-OESTE	DF	956.146	927.048	915.694	-11.354	-1,2	-40.452	-4,2
	GO	1.106.375	1.111.140	1.094.399	-16.741	-1,5	-11.976	-1,1
	MS	561.266	559.654	559.935	281	0,1	-1.331	-0,2
	MT	539.163	544.279	530.506	-13.773	-2,5	-8.657	-1,6
	SUB-TOTAL	3.162.950	3.142.121	3.100.534	-41.587	-1,3	-62.416	-2,0
NORDESTE	AL	409.326	414.615	412.045	-2.570	-0,6	2.719	0,7
	BA	1.652.522	1.618.785	1.617.680	-1.105	-0,1	-34.842	-2,1
	CE	1.258.326	1.244.457	1.253.195	8.738	0,7	-5.131	-0,4
	MA	498.430	473.983	477.472	3.489	0,7	-20.958	-4,2
	PB	425.569	424.693	426.469	1.776	0,4	900	0,2
	PE	1.380.302	1.362.071	1.365.995	3.924	0,3	-14.307	-1,0
	PI	282.937	292.568	291.573	-995	-0,3	8.636	3,1
	RN	537.829	522.447	521.094	-1.353	-0,3	-16.735	-3,1
	SE	316.767	319.036	319.960	924	0,3	3.193	1,0
SUB-TOTAL	6.762.008	6.672.655	6.685.483	12.828	0,2	-76.525	-1,1	
NORTE	AC	47.527	46.170	46.096	-74	-0,2	-1.431	-3,0
	AM	549.851	497.662	510.939	13.277	2,7	-38.912	-7,1
	AP	74.014	72.254	69.845	-2.409	-3,3	-4.169	-5,6
	PA	880.227	826.887	820.156	-6.731	-0,8	-60.071	-6,8
	RO	178.679	167.646	164.197	-3.449	-2,1	-14.482	-8,1
	RR	39.964	37.319	37.392	73	0,2	-2.572	-6,4
	TO	106.767	107.810	107.915	105	0,1	1.148	1,1
	SUB-TOTAL	1.877.029	1.755.748	1.756.540	792	0,0	-120.489	-6,4
SUDESTE	ES	1.137.455	1.107.041	1.101.106	-5.935	-0,5	-36.349	-3,2
	MG	5.383.264	5.183.424	5.165.338	-18.086	-0,3	-217.926	-4,0
	RJ	5.964.677	5.692.056	5.645.409	-46.647	-0,8	-319.268	-5,4
	SP	18.407.997	17.954.298	17.858.975	-95.323	-0,5	-549.022	-3,0
	SUB-TOTAL	30.893.393	29.936.819	29.770.828	-165.991	-0,6	-1.122.565	-3,6
SUL	PR	2.888.230	2.842.429	2.809.034	-33.395	-1,2	-79.196	-2,7
	RS	2.704.101	2.676.161	2.667.509	-8.652	-0,3	-36.592	-1,4
	SC	1.528.361	1.492.830	1.494.339	1.509	0,1	-34.022	-2,2
	SUB-TOTAL	7.120.692	7.011.420	6.970.882	-40.538	-0,6	-149.810	-2,1
Não identificado		12.567	16.048	17.400	1.352	8,4	4.833	38,5
BRASIL		49.828.639	48.534.811	48.301.667	-233.144	-0,5	-1.526.972	-3,1

Fonte: ANS. Dados extraídos pelo IESS em 17/10/2016.



BENEFICIÁRIOS DE PLANOS MÉDICO-HOSPITALARES

POR REGIÃO DO BRASIL



CENTRO-OESTE

TABELA 4 - BENEFICIÁRIOS DE PLANOS MÉDICO-HOSPITALARES POR MODALIDADE DAS OPERADORAS. CENTRO-OESTE, SETEMBRO/2015, JUNHO/2016 E SETEMBRO/2016.

MODALIDADE DA OPERADORA	SET/15	JUN/16	SET/16	Variação trimestral (Jun/16 a Set/16)		Variação anual (Set/15 a Set/16)	
				N	%	N	%
Autogestão	640.774	638.788	631.512	-7.276	-1,1	-9.262	-1,4
Cooperativa Médica	1.492.504	1.476.134	1.434.730	-41.404	-2,8	-57.774	-3,9
Filantropia	2.262	2.329	2.270	-59	-2,5	8	0,4
Medicina de Grupo	650.088	673.884	693.746	19.862	2,9	43.658	6,7
Seguradora Especializada em Saúde	377.322	350.986	338.276	-12.710	-3,6	-39.046	-10,3
Total de Beneficiários	3.162.950	3.142.121	3.100.534	-41.587	-1,3	-62.416	-2,0

Fonte: ANS. Dados extraídos pelo IESS em 17/10/2016.

TABELA 5 - BENEFICIÁRIOS DE PLANOS MÉDICO-HOSPITALARES POR TIPO DE CONTRATAÇÃO. CENTRO-OESTE, SETEMBRO/2016.

TIPO DE CONTRATAÇÃO	Individual ou Familiar	Coletivo	Coletivo Empresarial	Coletivo por adesão	Coletivo não identificado	Não Informado
DF	30.064	880.545	639.941	240.445	159	5.085
GO	272.687	819.856	731.067	88.766	23	1.856
MS	74.344	485.064	423.822	61.242	0	527
MT	77.585	451.970	369.536	82.434	0	951
TOTAL DO CENTRO-OESTE	454.680	2.637.435	2.164.366	472.887	182	8.419

Fonte: ANS. Dados extraídos pelo IESS em 17/10/2016.

BENEFICIÁRIOS DE PLANOS MÉDICO-HOSPITALARES

POR REGIÃO DO BRASIL



TABELA 6 - BENEFICIÁRIOS DE PLANOS MÉDICO-HOSPITALARES POR MODALIDADE DAS OPERADORAS. NORDESTE, SETEMBRO/2015, JUNHO/2016 E SETEMBRO/2016.

MODALIDADE DA OPERADORA	SET/15	JUN/16	SET/16	Variação trimestral (Jun/16 a Set/16)		Variação anual (Set/15 a Set/16)	
				N	%	N	%
Autogestão	936.565	914.786	904.675	-10.111	-1,1	-31.890	-3,4
Cooperativa Médica	2.249.834	2.188.999	2.180.989	-8.010	-0,4	-68.845	-3,1
Filantropia	19.882	20.333	20.696	363	1,8	814	4,1
Medicina de Grupo	2.605.453	2.637.297	2.678.288	40.991	1,6	72.835	2,8
Seguradora Especializada em Saúde	950.274	911.240	900.835	-10.405	-1,1	-49.439	-5,2
Total de Beneficiários	6.762.008	6.672.655	6.685.483	12.828	0,2	-76.525	-1,1

Fonte: ANS. Dados extraídos pelo IESS em 17/10/2016.

TABELA 7 - BENEFICIÁRIOS DE PLANOS MÉDICO-HOSPITALARES POR TIPO DE CONTRATAÇÃO. NORDESTE, SETEMBRO/2016.

TIPO DE CONTRATAÇÃO	Individual ou Familiar	Coletivo	Coletivo Empresarial	Coletivo por adesão	Coletivo não identificado	Não Informado
AL	154.713	254.219	198.698	55.519	2	3.113
BA	272.112	1.341.354	1.224.035	117.291	28	4.214
CE	381.371	870.149	752.393	117.733	23	1.675
MA	118.101	352.086	301.746	50.140	200	7.285
PB	130.193	295.189	222.595	72.433	161	1.087
PE	405.301	950.853	794.014	156.830	9	9.841
PI	119.808	171.092	141.996	22.349	6.747	673
RN	185.614	332.351	284.523	47.818	10	3.129
SE	96.333	222.932	190.921	32.011	0	695
Total do Nordeste	1.863.546	4.790.225	4.110.921	672.124	7.180	31.712

Fonte: ANS. Dados extraídos pelo IESS em 17/10/2016.

BENEFICIÁRIOS DE PLANOS MÉDICO-HOSPITALARES

POR REGIÃO DO BRASIL



TABELA 8 - BENEFICIÁRIOS DE PLANOS MÉDICO-HOSPITALARES POR MODALIDADE DAS OPERADORAS. NORTE, SETEMBRO/2015, JUNHO/2016 E SETEMBRO/2016.

MODALIDADE DA OPERADORA	SET/15	JUN/16	SET/16	Variação trimestral (Jun/16 a Set/16)		Variação anual (Set/15 a Set/16)	
				N	%	N	%
Autogestão	294.950	260.285	255.745	-4.540	-1,7	-39.205	-13,3
Cooperativa Médica	919.433	859.965	847.828	-12.137	-1,4	-71.605	-7,8
Filantropia	39.891	30.735	30.840	105	0,3	-9.051	-22,7
Medicina de Grupo	413.918	411.539	431.457	19.918	4,8	17.539	4,2
Seguradora Especializada em Saúde	208.837	193.224	190.670	-2.554	-1,3	-18.167	-8,7
Total de Beneficiários	1.877.029	1.755.748	1.756.540	792	0,0	-120.489	-6,4

Fonte: ANS. Dados extraídos pelo IESS em 17/10/2016.

TABELA 9 - BENEFICIÁRIOS DE PLANOS MÉDICO-HOSPITALARES POR TIPO DE CONTRATAÇÃO. NORTE, SETEMBRO/2016.

TIPO DE CONTRATAÇÃO	Individual ou Familiar	Coletivo	Coletivo Empresarial	Coletivo por adesão	Coletivo não identificado	Não Informado
AC	8.932	36.660	20.387	16.273	0	504
AM	81.400	424.449	403.440	21.007	2	5.090
AP	19.685	49.112	44.978	4.134	0	1.048
PA	287.590	529.910	422.830	107.080	0	2.656
RO	29.284	133.462	73.781	59.681	0	1.451
RR	9.598	26.680	21.875	4.805	0	1.114
TO	14.103	92.987	80.138	12.849	0	825
Total do Norte	450.592	1.293.260	1.067.429	225.829	2	12.688

Fonte: ANS. Dados extraídos pelo IESS em 17/10/2016.

BENEFICIÁRIOS DE PLANOS MÉDICO-HOSPITALARES

POR REGIÃO DO BRASIL

SUDESTE



TABELA 10- BENEFICIÁRIOS DE PLANOS MÉDICO-HOSPITALARES POR MODALIDADE DAS OPERADORAS. SUDESTE, SETEMBRO/2015, JUNHO/2016 E SETEMBRO/2016.

MODALIDADE DA OPERADORA	SET/15	JUN/16	SET/16	Variação trimestral (Jun/16 a Set/16)		Variação anual (Set/15 a Set/16)	
				N	%	N	%
Autogestão	2.485.778	2.327.890	2.302.617	-25.273	-1,1	-183.161	-7,4
Cooperativa Médica	10.400.052	9.644.106	9.544.811	-99.295	-1,0	-855.241	-8,2
Filantropia	837.512	794.249	761.175	-33.074	-4,2	-76.337	-9,1
Medicina de Grupo	12.071.957	12.168.312	12.209.977	41.665	0,3	138.020	1,1
Seguradora Especializada em Saúde	5.098.094	5.002.262	4.952.248	-50.014	-1,0	-145.846	-2,9
Total de Beneficiários	30.893.393	29.936.819	29.770.828	-165.991	-0,6	-1.122.565	-3,6

Fonte: ANS. Dados extraídos pelo IESS em 17/10/2016.

TABELA 11 - BENEFICIÁRIOS DE PLANOS MÉDICO-HOSPITALARES POR TIPO DE CONTRATAÇÃO. SUDESTE, SETEMBRO/2016.

TIPO DE CONTRATAÇÃO	Individual ou Familiar	Coletivo	Coletivo Empresarial	Coletivo por adesão	Coletivo não identificado	Não Informado
ES	138.940	956.224	750.526	205.698	0	5.942
MG	766.792	4.371.514	3.558.730	812.707	77	27.032
RJ	1.075.489	4.548.340	3.538.711	1.009.628	1	21.580
SP	3.389.004	14.369.254	12.274.916	2.092.329	2.009	100.717
Total do Sudeste	5.370.225	24.245.332	20.122.883	4.120.362	2.087	155.271

Fonte: ANS. Dados extraídos pelo IESS em 17/10/2016.

BENEFICIÁRIOS DE PLANOS MÉDICO-HOSPITALARES

POR REGIÃO DO BRASIL



TABELA 12 - BENEFICIÁRIOS DE PLANOS MÉDICO-HOSPITALARES POR MODALIDADE DAS OPERADORAS. SUL, SETEMBRO/2015, JUNHO/2016 E SETEMBRO/2016.

MODALIDADE DA OPERADORA	SET/15	JUN/16	SET/16	Variação trimestral (Jun/16 a Set/16)		Variação anual (Set/15 a Set/16)	
				N	%	N	%
Autogestão	828.636	822.304	819.560	-2.744	-0,3	-9.076	-1,1
Cooperativa Médica	4.143.342	4.082.391	4.061.997	-20.394	-0,5	-81.345	-2,0
Filantropia	189.251	199.966	201.122	1.156	0,6	11.871	6,3
Medicina de Grupo	1.559.762	1.534.940	1.514.402	-20.538	-1,3	-45.360	-2,9
Seguradora Especializada em Saúde	399.701	371.819	373.801	1.982	0,5	-25.900	-6,5
Total de Beneficiários	7.120.692	7.011.420	6.970.882	-40.538	-0,6	-149.810	-2,1

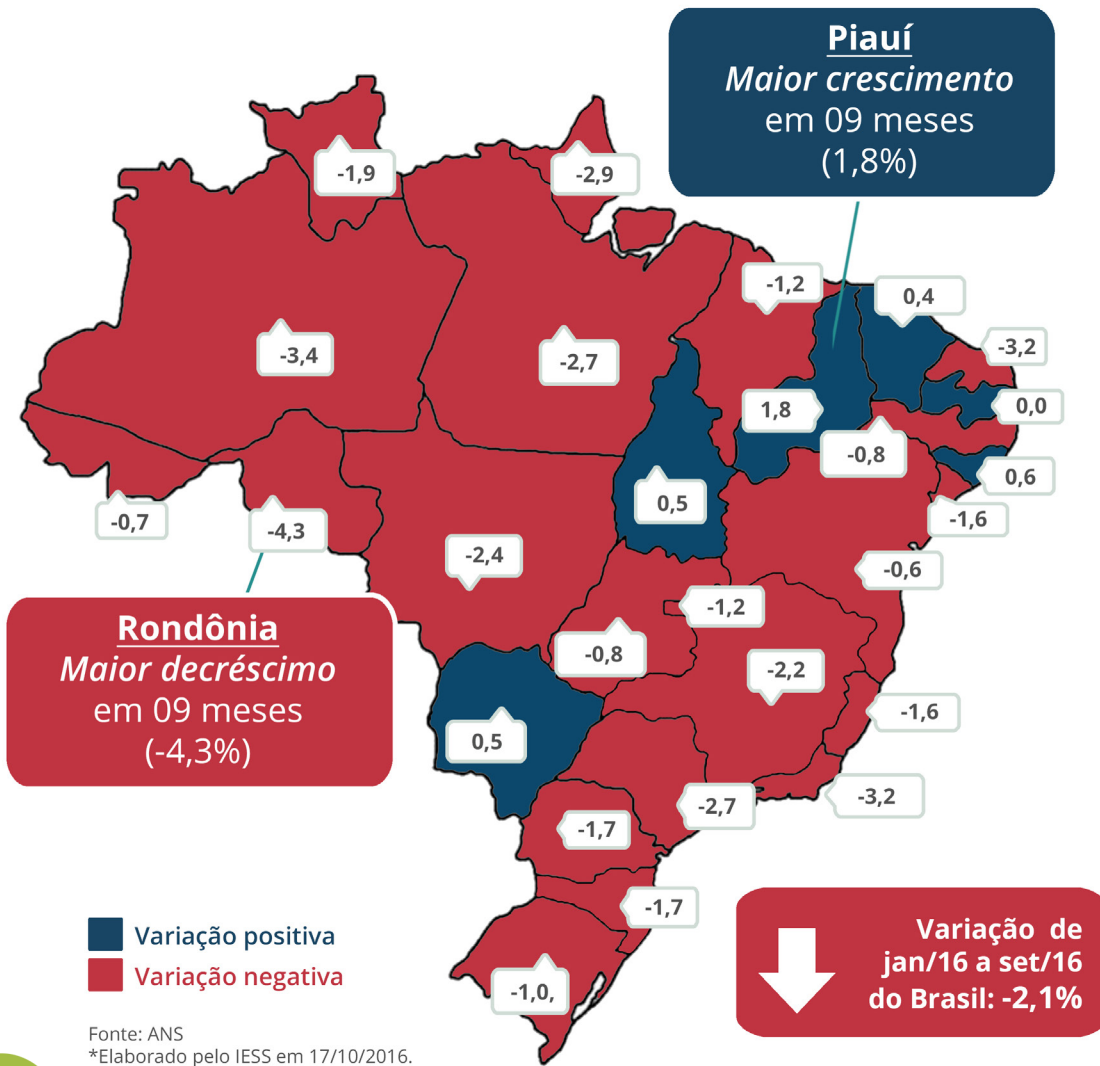
Fonte: ANS. Dados extraídos pelo IESS em 17/10/2016.

TABELA 13 - BENEFICIÁRIOS DE PLANOS MÉDICO-HOSPITALARES POR TIPO DE CONTRATAÇÃO. SUL, SETEMBRO/2016.

TIPO DE CONTRATAÇÃO	Individual ou Familiar	Coletivo	Coletivo Empresarial	Coletivo por adesão	Coletivo não identificado	Não Informado
PR	746.510	2.058.568	1.694.739	363.829	0	3.956
RS	380.120	2.255.580	1.786.777	468.788	15	31.809
SC	181.519	1.310.292	1.128.337	181.953	2	2.528
Total do Sul	1.308.149	5.624.440	4.609.853	1.014.570	17	38.293

Fonte: ANS. Dados extraídos pelo IESS em 17/10/2016.

MAPA 1 - CRESCIMENTO PERCENTUAL DO NÚMERO DE BENEFICIÁRIOS DE PLANOS MÉDICO-HOSPITALARES ENTRE JAN/16 E SET/16.



MÉDICO-HOSPITALAR

EM NÚMEROS ABSOLUTOS

a maior queda ocorreu no Estado de São Paulo, cuja perda foi de 502.716 beneficiários entre Janeiro e Setembro de 2016. Em contrapartida, o Piauí ganhou 5.054 beneficiários no mesmo período (entre jan/16 e Set/16).

BENEFICIÁRIOS DE PLANOS MÉDICO-HOSPITALARES

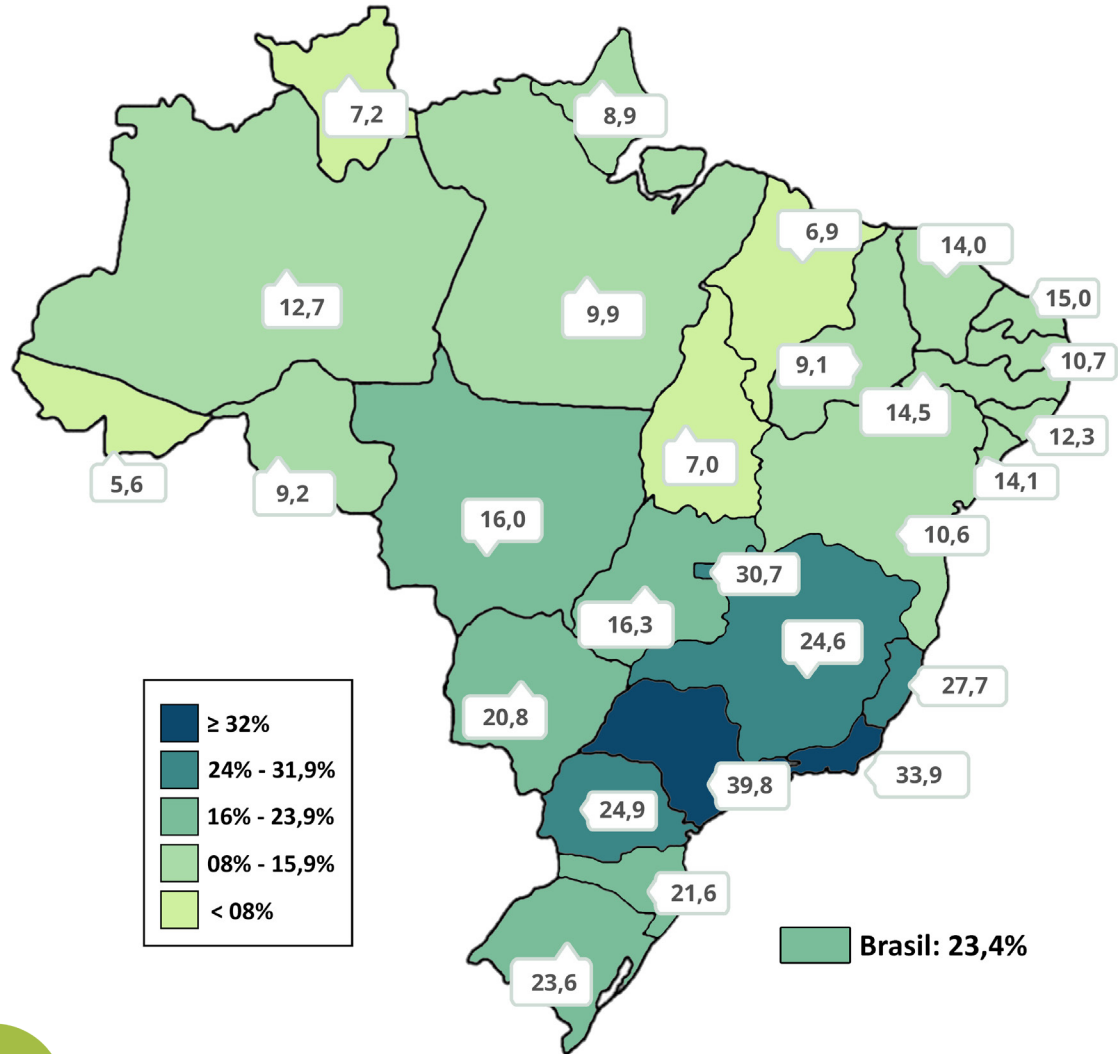
TABELA 14 - TAXA DE COBERTURA DE PLANOS MÉDICO-HOSPITALARES POR REGIÃO E ESTADO. BRASIL, SETEMBRO/2015, JUNHO/2016 E SETEMBRO/2016.

REGIÃO	ESTADO	SET/15	JUN/16	SET/16	VARIAÇÃO EM PP. ENTRE JUN/16 A SET/16 (3 MESES)	VARIAÇÃO EM PP. ENTRE SET/15 A SET/16 (12 MESES)
CENTRO-OESTE	DF	32,7	31,2	30,7	-0,5	-2,0
	GO	16,7	16,6	16,3	-0,3	-0,4
	MS	21,1	20,9	20,8	0,0	-0,3
	MT	16,5	16,5	16,0	-0,5	-0,5
	SUB-TOTAL	20,4	20,1	19,8	-0,3	-0,7
NORDESTE	AL	12,2	12,3	12,3	-0,1	0,0
	BA	10,9	10,6	10,6	0,0	-0,3
	CE	14,1	13,9	14,0	0,1	-0,1
	MA	7,2	6,8	6,9	0,0	-0,4
	PB	10,7	10,6	10,7	0,0	-0,1
	PE	14,8	14,5	14,5	0,0	-0,3
	PI	8,8	9,1	9,1	0,0	0,2
	RN	15,6	15,0	15,0	-0,1	-0,6
	SE	14,1	14,1	14,1	0,0	0,0
SUB-TOTAL	11,9	11,7	11,7	0,0	-0,2	
NORTE	AC	5,9	5,7	5,6	0,0	-0,3
	AM	13,9	12,5	12,7	0,3	-1,2
	AP	9,6	9,2	8,9	-0,4	-0,7
	PA	10,8	10,0	9,9	-0,1	-0,9
	RO	10,1	9,4	9,2	-0,2	-0,9
	RR	7,9	7,3	7,2	0,0	-0,6
	TO	7,0	7,0	7,0	0,0	0,0
	SUB-TOTAL	10,7	9,9	9,9	0,0	-0,8
SUDESTE	ES	28,9	27,9	27,7	-0,2	-1,2
	MG	25,8	24,7	24,6	-0,1	-1,2
	RJ	36,0	34,2	33,9	-0,3	-2,1
	SP	41,4	40,1	39,8	-0,3	-1,5
	SUB-TOTAL	36,0	34,7	34,4	-0,3	-1,6
SUL	PR	25,8	25,3	24,9	-0,3	-0,9
	RS	24,0	23,7	23,6	-0,1	-0,4
	SC	22,4	21,6	21,6	0,0	-0,8
	SUB-TOTAL	24,3	23,8	23,6	-0,2	-0,7
BRASIL	24,3	23,6	23,4	-0,2	-0,9	

Fonte: ANS E IBGE. Dados extraídos pelo IESS em: 17/10/2016.

Nota: para o cálculo da população, utilizou-se a projeção das populações mensais para o 1º dia de cada mês do IBGE. Desse modo, é possível encontrar valores divergentes divulgados pela ANS.
p.p.: pontos percentuais.

MAPA 2 - TAXA DE COBERTURA (%) DE PLANOS MÉDICO-HOSPITALARES POR ESTADO EM SETEMBRO DE 2016.



MÉDICO-
HOSPITALAR

Fonte: ANS E IBGE. Dados extraídos pelo IESS em: 17/10/2016.

Nota: para o cálculo da população, utilizou-se a projeção das populações mensais para o 1º dia de cada mês do IBGE. Desse modo, é possível encontrar valores das taxas de cobertura divergentes daqueles divulgados pela ANS

TAXA DE COBERTURA REGIONAL:

- Norte: 9,9%
- Nordeste: 11,7%
- Centro-Oeste: 19,8%
- Sudeste: 34,4%
- Sul 23,6%

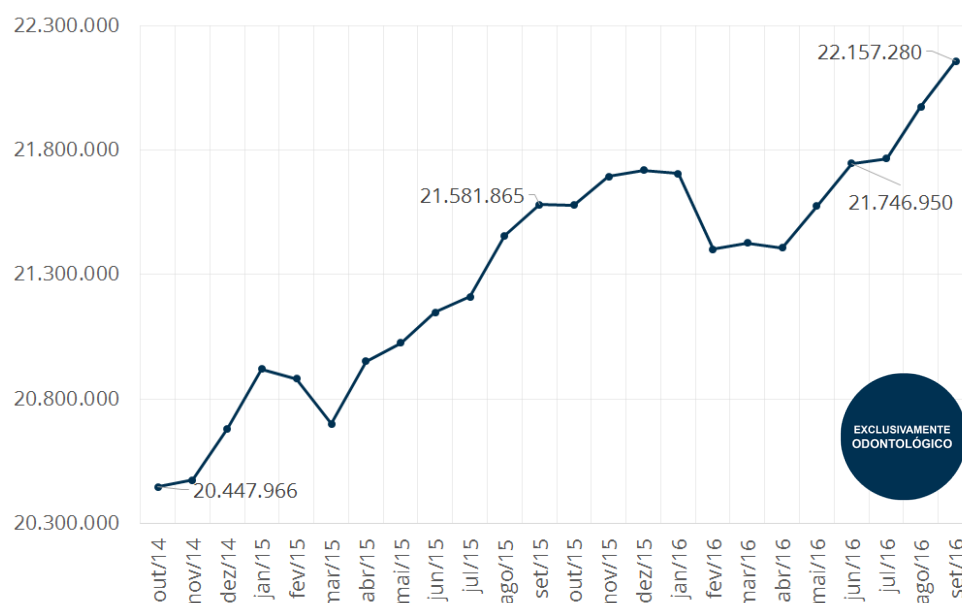
BENEFICIÁRIOS DE PLANOS EXCLUSIVAMENTE ODONTOLÓGICOS BRASIL

TABELA 15 - BENEFICIÁRIOS DE PLANOS EXCLUSIVAMENTE ODONTOLÓGICOS POR MODALIDADE DAS OPERADORAS. BRASIL, SETEMBRO/2015, JUNHO/2016 E SETEMBRO/2016.

MODALIDADE DA OPERADORA	Set/15	Jun/16	Set/16	Variação em 3 meses (Jun/16 a Set/16)		Variação em 12 meses (Set/15 a Set/16)	
				N	%	N	%
AUTOGESTÃO	91.943	89.309	91.186	1.877	2,1	-757	-0,8
COOPERATIVA MÉDICA	388.700	411.302	410.309	-993	-0,2	21.609	5,6
COOPERATIVA ODONTOLÓGICA	3.184.682	3.186.577	3.203.875	17.298	0,5	19.193	0,6
FILANTROPIA	108.369	103.461	103.868	407	0,4	-4.501	-4,2
MEDICINA DE GRUPO	3.702.440	4.753.897	4.949.641	195.744	4,1	1.247.201	33,7
ODONTOLOGIA DE GRUPO	13.271.343	12.378.031	12.526.176	148.145	1,2	-745.167	-5,6
SEGURADORA ESPECIALIZADA EM SAÚDE	834.388	824.373	872.225	47.852	5,8	37.837	4,5
Total de Beneficiários	21.581.865	21.746.950	22.157.280	410.330	1,9	575.415	2,7

Fonte: ANS. Dados extraídos pelo IESS em 17/10/2016.

GRÁFICO 6 - SÉRIE HISTÓRICA DOS BENEFICIÁRIOS DE PLANOS EXCLUSIVAMENTE ODONTOLÓGICOS (OUT/2014 A SET/2016)



Fonte: ANS. Dados extraídos pelo IESS em 17/10/2016.

BENEFICIÁRIOS DE PLANOS EXCLUSIVAMENTE ODONTOLÓGICOS

BRASIL

TABELA 16 - BENEFICIÁRIOS DE PLANOS EXCLUSIVAMENTE ODONTOLÓGICOS POR TIPO DE CONTRATAÇÃO. BRASIL, SETEMBRO DE 2016.

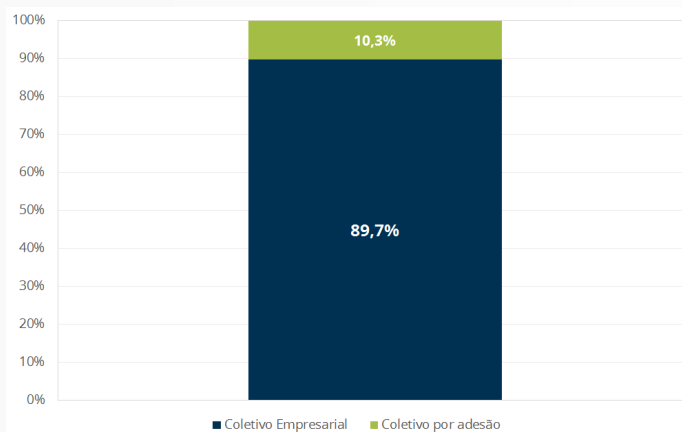
	SET/16	%
INDIVIDUAL OU FAMILIAR	3.807.735	17,2
COLETIVO	18.306.571	82,6
Coletivo Empresarial	16.419.836	74,1*
Coletivo por adesão	1.882.604	8,5*
Coletivo não identificado	4.131	0,0*
NÃO INFORMADO	42.974	0,2
TOTAL DE BENEFICIÁRIOS***	22.157.280	100,0

Fonte: ANS.

Nota: **Proporção de planos coletivo empresarial, coletivo por adesão e coletivo não identificado em relação ao total de beneficiários de planos exclusivamente odontológicos. *** Soma dos beneficiários dos planos: individual ou familiar, total de coletivos e não informado.



GRÁFICO 7 - PROPORÇÃO DE BENEFICIÁRIOS DE PLANOS EXCLUSIVAMENTE ODONTOLÓGICOS POR TIPO DE PLANO COLETIVO. BRASIL, SETEMBRO DE 2016.



Fonte: ANS. Dados extraídos pelo IESS em 17/10/2016.

Em Setembro de 2016, 18,3 milhões (82,6%) de beneficiários de planos exclusivamente odontológicos possuíam um plano coletivo. Desses, 89,7% foram do tipo coletivo empresarial e 10,3% do tipo coletivo por adesão.

TABELA 17 - BENEFICIÁRIOS DE PLANOS EXCLUSIVAMENTE ODONTOLÓGICOS POR ESTADO E REGIÃO. BRASIL, SETEMBRO/2015, JUNHO/2016 E SETEMBRO/2016.

REGIÃO	ESTADO	SET/15	JUN/16	SET/16	Variação trimestral (Jun/16 a Set/16)		Variação anual (Set/15 a Set/16)	
					N	%	N	%
CENTRO-OESTE	DF	826.139	816.874	807.992	-8.882	-1,1	-18.147	-2,2
	GO	549.979	551.683	563.775	12.092	2,2	13.796	2,5
	MS	109.078	112.266	117.388	5.122	4,6	8.310	7,6
	MT	131.870	140.295	142.572	2.277	1,6	10.702	8,1
	SUB-TOTAL	1.617.066	1.621.118	1.631.727	10.609	0,7	14.661	0,9
NORDESTE	AL	293.240	255.528	264.123	8.595	3,4	-29.117	-9,9
	BA	1.265.966	1.250.578	1.273.497	22.919	1,8	7.531	0,6
	CE	732.821	773.066	806.159	33.093	4,3	73.338	10,0
	MA	172.748	155.671	167.227	11.556	7,4	-5.521	-3,2
	PB	222.677	235.458	253.718	18.260	7,8	31.041	13,9
	PE	788.078	793.484	835.505	42.021	5,3	47.427	6,0
	PI	63.087	62.701	66.445	3.744	6,0	3.358	5,3
	RN	286.125	282.651	296.344	13.693	4,8	10.219	3,6
	SE	213.797	185.437	191.415	5.978	3,2	-22.382	-10,5
SUB-TOTAL	4.038.539	3.994.574	4.154.433	159.859	4,0	115.894	2,9	
NORTE	AC	12.578	12.328	11.851	-477	-3,9	-727	-5,8
	AM	439.416	415.928	433.892	17.964	4,3	-5.524	-1,3
	AP	36.071	36.246	37.906	1.660	4,6	1.835	5,1
	PA	405.040	403.689	425.224	21.535	5,3	20.184	5,0
	RO	91.030	97.384	99.590	2.206	2,3	8.560	9,4
	RR	6.942	6.322	7.514	1.192	18,9	572	8,2
	TO	34.571	34.264	34.999	735	2,1	428	1,2
	SUB-TOTAL	1.025.648	1.006.161	1.050.976	44.815	4,5	25.328	2,5
SUDESTE	ES	423.924	423.055	426.508	3.453	0,8	2.584	0,6
	MG	1.740.080	1.747.137	1.801.070	53.933	3,1	60.990	3,5
	RJ	3.158.499	2.941.984	2.914.381	-27.603	-0,9	-244.118	-7,7
	SP	7.289.944	7.262.126	7.439.655	177.529	2,4	149.711	2,1
	SUB-TOTAL	12.612.447	12.374.302	12.581.614	207.312	1,7	-30.833	-0,2
SUL	PR	1.115.782	1.104.120	1.087.242	-16.878	-1,5	-28.540	-2,6
	RS	661.684	684.746	693.347	8.601	1,3	31.663	4,8
	SC	423.884	425.779	431.360	5.581	1,3	7.476	1,8
	SUB-TOTAL	2.201.350	2.214.645	2.211.949	-2.696	-0,1	10.599	0,5
Não identificado		86.815	536.150	526.581	-9.569	-1,8	439.766	506,6
BRASIL		21.581.865	21.746.950	22.157.280	410.330	1,9	575.415	2,7

EXCLUSIVAMENTE ODONTOLÓGICO

Fonte: ANS. Dados extraídos pelo IESS em 17/10/2016.

BENEFICIÁRIOS DE PLANOS EXCLUSIVAMENTE ODONTOLÓGICOS POR REGIÃO DO BRASIL



TABELA 18 - BENEFICIÁRIOS DE PLANOS EXCLUSIVAMENTE ODONTOLÓGICOS POR MODALIDADE DAS OPERADORAS. CENTRO-OESTE, SETEMBRO/2015, JUNHO/2016 E SETEMBRO/2016.

MODALIDADE DA OPERADORA	Set/15	Jun/16	Set/16	Var. Trimestral (Jun/16 e Set/16)		Var. Anual (Set/15 e Set/16)	
				N	%	N	%
AUTOGESTÃO	6.145	6.150	6.233	83	1,3	88	1,4
COOPERATIVA MÉDICA	5.184	4.968	5.065	97	2,0	-119	-2,3
COOPERATIVA ODONTOLÓGICA	281.629	285.279	298.995	13.716	4,8	17.366	6,2
FILANTROPIA	18	10	10	0	0,0	-8	-44,4
MEDICINA DE GRUPO	115.677	171.885	180.448	8.563	5,0	64.771	56,0
ODONTOLOGIA DE GRUPO	1.161.908	1.116.537	1.103.077	-13.460	-1,2	-58.831	-5,1
SEGURADORA ESPECIALIZADA EM SAÚDE	46.505	36.289	37.899	1.610	4,4	-8.606	-18,5
TOTAL DE BENEFICIÁRIOS	1.617.066	1.621.118	1.631.727	10.609	0,7	14.661	0,9

Fonte: ANS. Dados extraídos pelo IESS em 17/10/2016.

TABELA 19 - BENEFICIÁRIOS DE PLANOS EXCLUSIVAMENTE ODONTOLÓGICOS POR TIPO DE CONTRATAÇÃO. CENTRO-OESTE, SETEMBRO DE 2016.

TIPO DE CONTRATAÇÃO	Individual ou Familiar	Coletivo	Coletivo Empresarial	Coletivo por adesão	Coletivo não identificado	Não Informado
DF	49.033	757.787	589.100	168.683	4	1.172
GO	85.437	478.250	381.598	96.647	5	88
MS	9.867	107.515	103.113	4.399	3	6
MT	13.619	128.953	119.219	9.734	0	0
TOTAL DO CENTRO-OESTE	157.956	1.472.505	1.193.030	279.463	12	1.266

Fonte: ANS. Dados extraídos pelo IESS em 17/10/2016.

BENEFICIÁRIOS DE PLANOS EXCLUSIVAMENTE ODONTOLÓGICOS POR REGIÃO DO BRASIL



TABELA 20 - BENEFICIÁRIOS DE PLANOS EXCLUSIVAMENTE ODONTOLÓGICOS POR MODALIDADE DAS OPERADORAS. NORDESTE, SETEMBRO/2015, JUNHO/2016 E SETEMBRO/2016.

MODALIDADE DA OPERADORA	Set/15	Jun/16	Set/16	Var. Trimestral (Jun/16 e Set/16)		Var. Anual (Set/15 e Set/16)	
				N	%	N	%
AUTOGESTÃO	8.833	8.440	8.467	27	0,3	-366	-4,1
COOPERATIVA MÉDICA	4.606	4.710	4.666	-44	-0,9	60	1,3
COOPERATIVA ODONTOLÓGICA	358.680	367.158	370.971	3.813	1,0	12.291	3,4
FILANTROPIA	17	17	17	0	0,0	0	0,0
MEDICINA DE GRUPO	1.018.378	1.114.013	1.225.715	111.702	10,0	207.337	20,4
ODONTOLOGIA DE GRUPO	2.576.482	2.436.536	2.475.345	38.809	1,6	-101.137	-3,9
SEGURADORA ESPECIALIZADA EM SAÚDE	71.543	63.700	69.252	5.552	8,7	-2.291	-3,2
TOTAL DE BENEFICIÁRIOS	4.038.539	3.994.574	4.154.433	159.859	4,0	115.894	2,9

Fonte: ANS. Dados extraídos pelo IESS em 17/10/2016.

TABELA 21 - BENEFICIÁRIOS DE PLANOS EXCLUSIVAMENTE ODONTOLÓGICOS POR TIPO DE CONTRATAÇÃO. NORDESTE, SETEMBRO DE 2016.

TIPO DE CONTRATAÇÃO	Individual ou Familiar	Coletivo	Coletivo Empresarial	Coletivo por adesão	Coletivo não identificado	Não Informado
AL	149.953	113.907	100.602	13.305	0	263
BA	310.994	961.079	850.989	110.089	1	1.424
CE	355.372	450.050	385.938	64.106	6	737
MA	62.561	104.344	99.791	4.315	238	322
PB	109.175	144.179	131.138	13.040	1	364
PE	246.629	587.733	546.555	41.178	0	1.143
PI	25.685	40.757	39.066	1.691	0	3
RN	130.059	165.424	141.851	23.570	3	861
SE	73.865	115.900	101.146	14.754	0	1.650
Total do Nordeste	1.464.293	2.683.373	2.397.076	286.048	249	6.767

Fonte: ANS. Dados extraídos pelo IESS em 17/10/2016.

BENEFICIÁRIOS DE PLANOS EXCLUSIVAMENTE ODONTOLÓGICOS

POR REGIÃO DO BRASIL



TABELA 22 - BENEFICIÁRIOS DE PLANOS EXCLUSIVAMENTE ODONTOLÓGICOS POR MODALIDADE DAS OPERADORAS. NORTE, SETEMBRO/2015, JUNHO/2016 E SETEMBRO/2016.

MODALIDADE DA OPERADORA	Set/15	Jun/16	Set/16	Var. Trimestral (Jun/16 e Set/16)		Var. Anual (Set/15 e Set/16)	
				N	%	N	%
AUTOGESTÃO	3.946	3.513	3.553	40	1,1	-393	-10,0
COOPERATIVA MÉDICA	2.146	2.170	2.198	28	1,3	52	2,4
COOPERATIVA ODONTOLÓGICA	260.892	252.277	253.250	973	0,4	-7.642	-2,9
FILANTROPIA	2	2	2	0	0,0	0	0,0
MEDICINA DE GRUPO	245.297	259.292	291.923	32.631	12,6	46.626	19,0
ODONTOLOGIA DE GRUPO	500.382	477.212	486.374	9.162	1,9	-14.008	-2,8
SEGURADORA ESPECIALIZADA EM SAÚDE	12.983	11.695	13.676	1.981	16,9	693	5,3
TOTAL DE BENEFICIÁRIOS	1.025.648	1.006.161	1.050.976	44.815	4,5	25.328	2,5

Fonte: ANS. Dados extraídos pelo IESS em 17/10/2016.

TABELA 23 - BENEFICIÁRIOS DE PLANOS EXCLUSIVAMENTE ODONTOLÓGICOS POR TIPO DE CONTRATAÇÃO. NORTE, SETEMBRO DE 2016.

TIPO DE CONTRATAÇÃO	Individual ou Familiar	Coletivo	Coletivo Empresarial	Coletivo por adesão	Coletivo não identificado	Não Informado
AC	4.252	7.592	6.239	1.353	0	7
AM	93.169	340.691	327.849	12.842	0	32
AP	19.952	17.952	16.595	1.357	0	2
PA	204.706	219.967	177.460	42.503	4	551
RO	25.251	71.012	33.675	37.337	0	3.327
RR	3.118	4.396	3.707	689	0	0
TO	4.091	30.906	29.505	1.401	0	2
Total do Norte	354.539	692.516	595.030	97.482	4	3.921

Fonte: ANS. Dados extraídos pelo IESS em 17/10/2016.

BENEFICIÁRIOS DE PLANOS EXCLUSIVAMENTE ODONTOLÓGICOS

BRASIL

SUDESTE



TABELA 24 - BENEFICIÁRIOS DE PLANOS EXCLUSIVAMENTE ODONTOLÓGICOS POR MODALIDADE DAS OPERADORAS. SUDESTE, SETEMBRO/2015, JUNHO/2016 E SETEMBRO/2016.

MODALIDADE DA OPERADORA	Set/15	Jun/16	Set/16	Var. Trimestral (Jun/16 e Set/16)		Var. Anual (Set/15 e Set/16)	
				N	%	N	%
AUTOGESTÃO	52.666	50.976	50.868	-108	-0,2	-1.798	-3,4
COOPERATIVA MÉDICA	307.166	308.477	308.453	-24	0,0	1.287	0,4
COOPERATIVA ODONTOLÓGICA	1.430.262	1.425.576	1.442.929	17.353	1,2	12.667	0,9
FILANTROPIA	73.817	68.012	68.349	337	0,5	-5.468	-7,4
MEDICINA DE GRUPO	2.158.743	2.978.556	3.011.679	33.123	1,1	852.936	39,5
ODONTOLOGIA DE GRUPO	7.923.866	6.860.405	6.979.009	118.604	1,7	-944.857	-11,9
SEGURADORA ESPECIALIZADA EM SAÚDE	665.927	682.300	720.327	38.027	5,6	54.400	8,2
TOTAL DE BENEFICIÁRIOS	12.612.447	12.374.302	12.581.614	207.312	1,7	-30.833	-0,2

Fonte: ANS. Dados extraídos pelo IESS em 17/10/2016.

TABELA 25 - BENEFICIÁRIOS DE PLANOS EXCLUSIVAMENTE ODONTOLÓGICOS POR TIPO DE CONTRATAÇÃO. SUDESTE, SETEMBRO DE 2016.

TIPO DE CONTRATAÇÃO	Individual ou Familiar	Coletivo	Coletivo Empresarial	Coletivo por adesão	Coletivo não identificado	Não Informado
ES	48.855	377.058	290.067	86.988	3	595
MG	158.908	1.641.616	1.504.963	136.536	117	546
RJ	365.652	2.546.117	2.279.462	262.927	3.728	2.612
SP	737.024	6.677.780	6.129.471	548.294	15	24.851
Total do Sudeste	1.310.439	11.242.571	10.203.963	1.034.745	3.863	28.604

Fonte: ANS. Dados extraídos pelo IESS em 17/10/2016.

BENEFICIÁRIOS DE PLANOS EXCLUSIVAMENTE ODONTOLÓGICOS POR REGIÃO DO BRASIL



TABELA 26 - BENEFICIÁRIOS DE PLANOS EXCLUSIVAMENTE ODONTOLÓGICOS POR MODALIDADE DAS OPERADORAS. SUL, SETEMBRO/2015, JUNHO/2016 E SETEMBRO/2016.

MODALIDADE DA OPERADORA	Set/15	Jun/16	Set/16	Var. Trimestral (Jun/16 e Set/16)		Var. Anual (Set/15 e Set/16)	
				N	%	N	%
AUTOGESTÃO	20.353	20.230	22.065	1.835	9,1	1.712	8,4
COOPERATIVA MÉDICA	69.597	90.977	89.927	-1.050	-1,2	20.330	29,2
COOPERATIVA ODONTOLÓGICA	834.756	839.304	821.447	-17.857	-2,1	-13.309	-1,6
FILANTROPIA	34.512	35.417	35.487	70	0,2	975	2,8
MEDICINA DE GRUPO	164.333	230.136	239.862	9.726	4,2	75.529	46,0
ODONTOLOGIA DE GRUPO	1.040.369	968.192	972.090	3.898	0,4	-68.279	-6,6
SEGURADORA ESPECIALIZADA EM SAÚDE	37.430	30.389	31.071	682	2,2	-6.359	-17,0
TOTAL DE BENEFICIÁRIOS	2.201.350	2.214.645	2.211.949	-2.696	-0,1	10.599	0,5

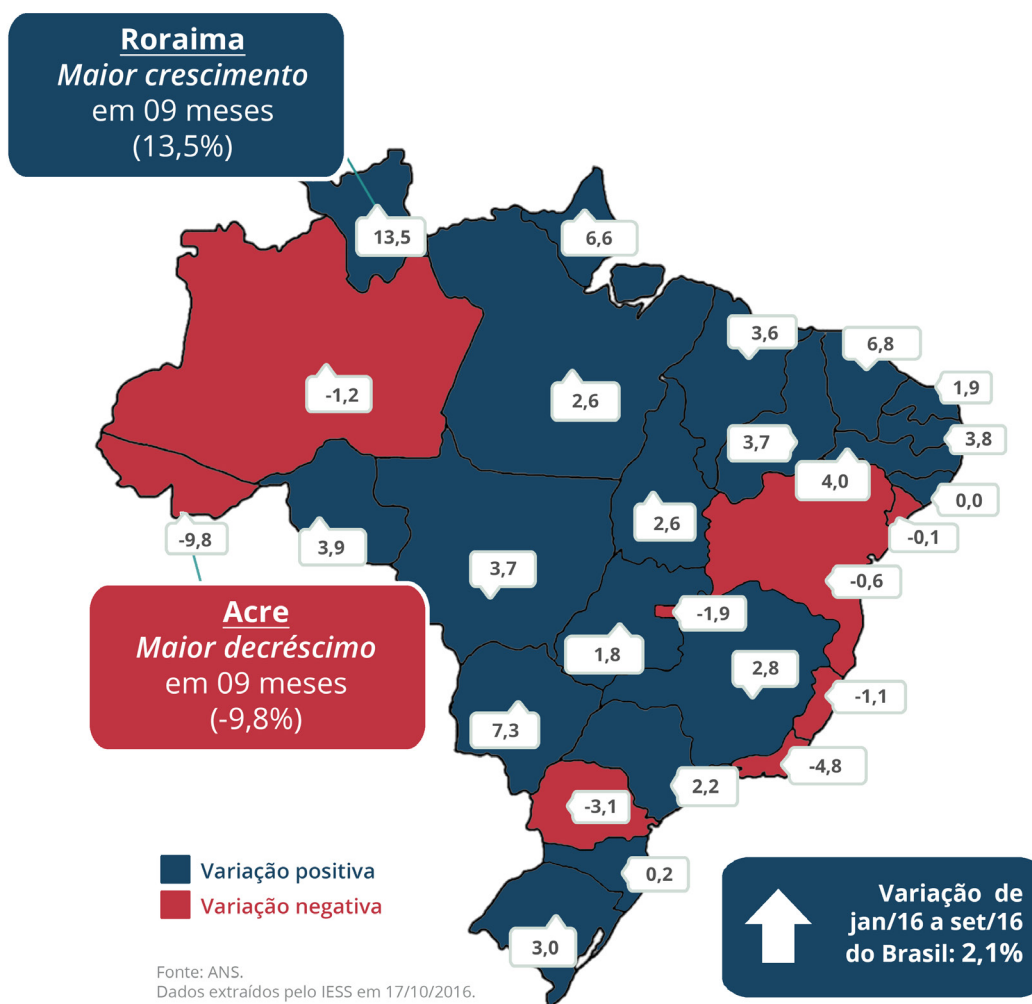
Fonte: ANS. Dados extraídos pelo IESS em 17/10/2016.

TABELA 27 - BENEFICIÁRIOS DE PLANOS EXCLUSIVAMENTE ODONTOLÓGICOS POR TIPO DE CONTRATAÇÃO. SUL, SETEMBRO DE 2016.

TIPO DE CONTRATAÇÃO	Individual ou Familiar	Coletivo	Coletivo Empresarial	Coletivo por adesão	Coletivo não identificado	Não Informado
PR	202.804	884.313	838.589	45.724	0	125
RS	62.938	628.137	527.980	100.157	0	2.272
SC	44.450	386.891	359.413	27.475	3	19
Total do Sul	310.192	1.899.341	1.725.982	173.356	3	2.416

Fonte: ANS. Dados extraídos pelo IESS em 17/10/2016.

MAPA 3 - CRESCIMENTO PERCENTUAL DO NÚMERO DE BENEFICIÁRIOS DE PLANOS EXCLUSIVAMENTE ODONTOLÓGICOS ENTRE JAN/16 E SET/16.



EXCLUSIVAMENTE ODONTOLÓGICO

EM NÚMEROS ABSOLUTOS

a maior queda ocorreu no Estado do Rio de Janeiro, cuja perda foi de 145.897 beneficiários entre janeiro e Setembro de 2016. Em contrapartida, o Estado de São Paulo aumentou em 162.040 beneficiários no mesmo período (entre jan/16 e Set/16).

BENEFICIÁRIOS DE PLANOS EXCLUSIVAMENTE ODONTOLÓGICOS

TABELA 28 - TAXA DE COBERTURA DE PLANOS EXCLUSIVAMENTE ODONTOLÓGICOS SEGUNDO REGIÃO E ESTADO. BRASIL, SETEMBRO/2015, JUNHO/2016 E SETEMBRO/2016.

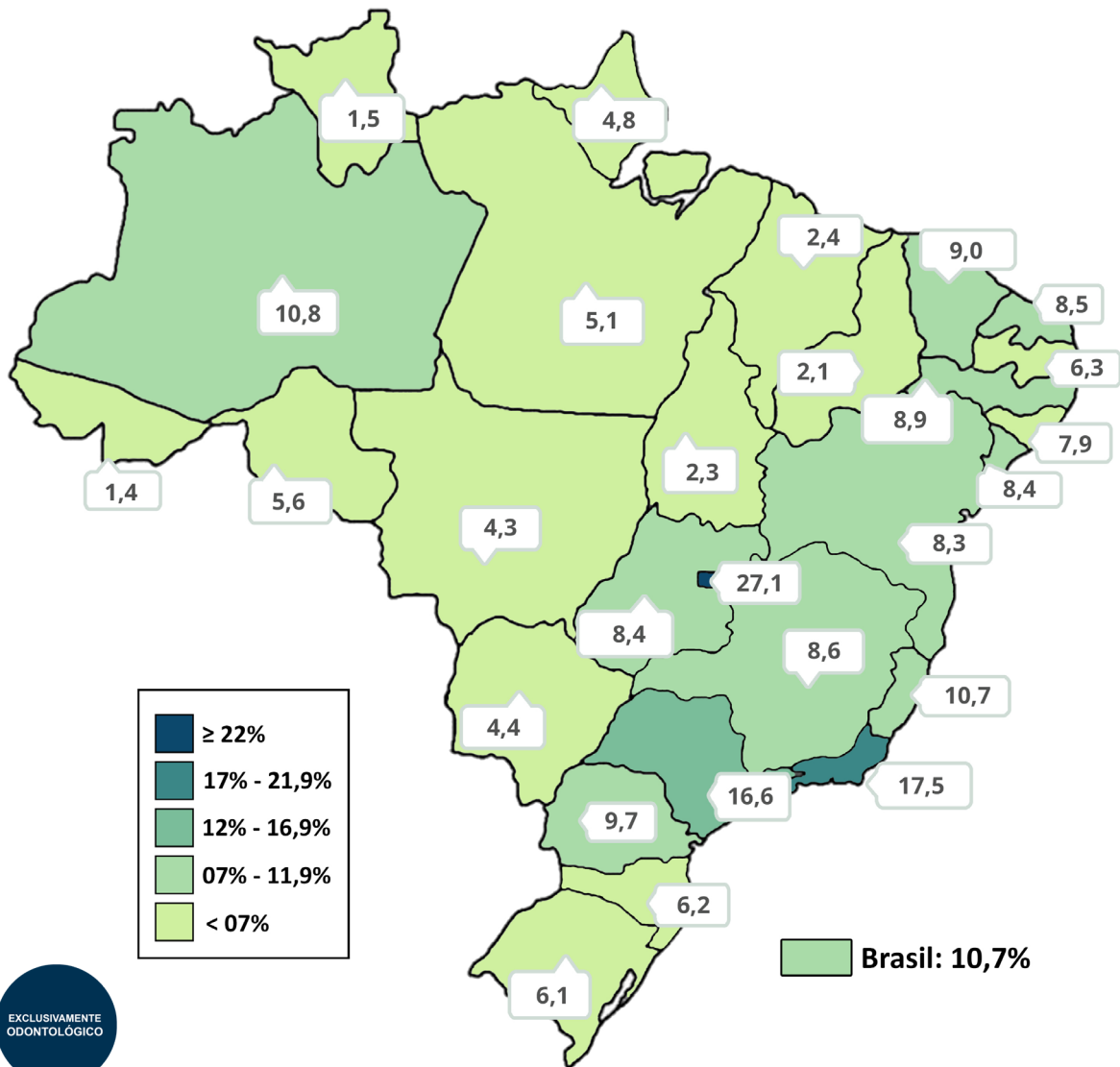
REGIÃO	ESTADO	SET/15	JUN/16	SET/16	VARIAÇÃO EM PP. ENTRE JUN/16 A SET/16 (3 MESES)	VARIAÇÃO EM PP. ENTRE SET/15 E SET/16 (12 MESES)
CENTRO-OESTE	DF	28,3	27,5	27,1	-0,4	-1,2
	GO	8,3	8,2	8,4	0,2	0,1
	MS	4,1	4,2	4,4	0,2	0,3
	MT	4,0	4,2	4,3	0,1	0,3
	SUB-TOTAL	10,5	10,4	10,4	0,0	-0,1
NORDESTE	AL	8,8	7,6	7,9	0,2	-0,9
	BA	8,3	8,2	8,3	0,1	0,0
	CE	8,2	8,6	9,0	0,4	0,8
	MA	2,5	2,2	2,4	0,2	-0,1
	PB	5,6	5,9	6,3	0,4	0,7
	PE	8,4	8,4	8,9	0,4	0,4
	PI	2,0	2,0	2,1	0,1	0,1
	RN	8,3	8,1	8,5	0,4	0,2
	SE	9,5	8,2	8,4	0,2	-1,1
SUB-TOTAL	7,1	7,0	7,3	0,3	0,2	
NORTE	AC	1,6	1,5	1,4	-0,1	-0,1
	AM	11,1	10,4	10,8	0,4	-0,3
	AP	4,7	4,6	4,8	0,2	0,1
	PA	4,9	4,9	5,1	0,2	0,2
	RO	5,1	5,5	5,6	0,1	0,4
	RR	1,4	1,2	1,5	0,2	0,1
	TO	2,3	2,2	2,3	0,0	0,0
	SUB-TOTAL	5,9	5,7	5,9	0,2	0,1
SUDESTE	ES	10,8	10,7	10,7	0,1	-0,1
	MG	8,3	8,3	8,6	0,2	0,2
	RJ	19,1	17,7	17,5	-0,2	-1,6
	SP	16,4	16,2	16,6	0,4	0,2
	SUB-TOTAL	14,7	14,3	14,6	0,2	-0,1
SUL	PR	10,0	9,8	9,7	-0,2	-0,3
	RS	5,9	6,1	6,1	0,1	0,3
	SC	6,2	6,2	6,2	0,1	0,0
	SUB-TOTAL	7,5	7,5	7,5	0,0	0,0
BRASIL	10,5	10,6	10,7	0,2	0,2	



Fonte: ANS E IBGE. Dados extraídos pelo IESS em: 17/10/2016.

Nota: para o cálculo da população, utilizou-se a projeção das populações mensais para o 1º dia de cada mês do IBGE. Desse modo, é possível encontrar valores divergentes divulgados pela ANS. p.p.: pontos percentuais.

MAPA 4 - TAXA DE COBERTURA (%) DOS PLANOS EXCLUSIVAMENTE ODONTOLÓGICOS POR ESTADO EM SETEMBRO DE 2016



Fonte: ANS E IBGE. Dados extraídos pelo IESS em: 17/10/2016.

Nota: para o cálculo da população, utilizou-se a projeção das populações mensais para o 1º dia de cada mês do IBGE. Desse modo, é possível encontrar valores das taxas de cobertura divergentes daqueles divulgados pela ANS

TAXA DE COBERTURA REGIONAL:

- Norte: 5,9%
- Nordeste: 7,3%
- Centro-Oeste: 10,4%
- Sudeste: 14,6%
- Sul 7,5%



INSTITUTO DE ESTUDOS DE SAÚDE SUPLEMENTAR

FONTES:

- ANS. Sala de situação: <http://www.ans.gov.br/perfil-do-setor/dados-e-indicadores-do-setor/sala-de-situacao>
Dados extraídos dia: 17/10/2016.
- IBGE. Projeção das populações mensais do Brasil: 2000 - 2030. http://www.ibge.gov.br/home/estatistica/populacao/projecao_da_populacao/2013/default_tab.shtm.
- MS/CNES/Datasus. <http://www2.datasus.gov.br/DATASUS/index.php>

NOTAS TÉCNICAS:

- Ao citar o termo beneficiário, o IESS reconhece a nota técnica da ANS/Tabnet: “um beneficiário pode possuir mais de um plano e assim constar no sistema tantas vezes quantos forem os vínculos que possuir com planos privados de assistência à saúde.” (Disponível em: http://www.ans.gov.br/anstabnet/notas_beneficiario.htm).
- Os dados estão sujeitos a revisão pela Agência Nacional de Saúde Suplementar (ANS) ou qualquer outra fonte citada. Por tal motivo, o IESS coloca a data de extração e elaboração dos dados apresentados.
- Para o cálculo da taxa de cobertura, dividiu-se o número de beneficiários pela projeção das populações mensais para o 1º dia de cada mês do IBGE. Desse modo, é possível encontrar valores das taxas de cobertura divergentes daqueles divulgados pela ANS, a qual divulga os dados baseados na população brasileira de 2012.

EQUIPE

Luiz Augusto Carneiro

Superintendente Executivo

Amanda Reis A. Silva

Pesquisadora

Natalia Lara

Pesquisadora

Bruno Minami

Pesquisador