

Nota de Acompanhamento de Beneficiários

Edição: Nº 8 - 2017

Data base: Janeiro de 2017

SUMÁRIO EXECUTIVO

- Número de beneficiários de planos médico-hospitalares (jan/17): 47.592.368;
- Variação do número de beneficiários de planos médico-hospitalares no período de:
 - Out/16 a Jan/17 (3 meses): -0,8%, 375.357 vínculos a menos;
 - Jan/16 a Jan/17 (12 meses): -3,2%, 1.585.442 vínculos a menos.
- Taxa de cobertura nacional de planos de saúde médico-hospitalares (Jan/17): 23,0%*;
- Número de beneficiários de planos de saúde exclusivamente odontológicos (Jan/17): 22.209.112;
- Variação do número de beneficiários de planos de saúde exclusivamente odontológicos no período de:
 - Out/16 a Jan/17 (3 meses): 1,7%, 378.343 vínculos a mais;
 - Jan/16 a Jan/17 (12 meses): 4,9%, 1.028.491 vínculos a mais;
- Taxa de cobertura nacional de planos de saúde exclusivamente odontológicos (Jan/17): 10,7%*.

**Nota técnica: para o cálculo da taxa de cobertura, utilizou-se a projeção das populações mensais para o 1º dia de cada mês publicado pelo IBGE. Desse modo, é possível encontrar valores das taxas de cobertura divergentes daqueles divulgados pela ANS.*

BENEFICIÁRIOS DE PLANOS MÉDICO-HOSPITALARES

BRASIL

TABELA 1 - BENEFICIÁRIOS DE PLANOS MÉDICO-HOSPITALARES POR MODALIDADE DAS OPERADORAS. BRASIL, JANEIRO/2016, OUTUBRO/2016 E JANEIRO/2017.

MODALIDADE DA OPERADORA	Jan/16	Out/16	Jan/17	Variação em 3 meses (Out/16 a Jan/17)		Variação em 12 meses (Jan/16 a Jan/17)	
				Absoluto	%	Absoluto	%
Autogestão	5.105.815	4.908.941	4.817.509	-91.432	-1,9	-288.306	-5,6
Cooperativa Médica	18.820.639	18.016.780	17.754.024	-262.756	-1,5	-1.066.615	-5,7
Filantropia	1.064.401	1.000.970	984.651	-16.319	-1,6	-79.750	-7,5
Medicina de Grupo	17.260.254	17.349.399	17.440.075	90.676	0,5	179.821	1,0
Seguradora Especializada em Saúde	6.926.701	6.691.635	6.596.109	-95.526	-1,4	-330.592	-4,8
Total de Beneficiários	49.177.810	47.967.725	47.592.368	-375.357	-0,8	-1.585.442	-3,2

Fonte: ANS. Dados extraídos pelo IESS em 16/02/2017.

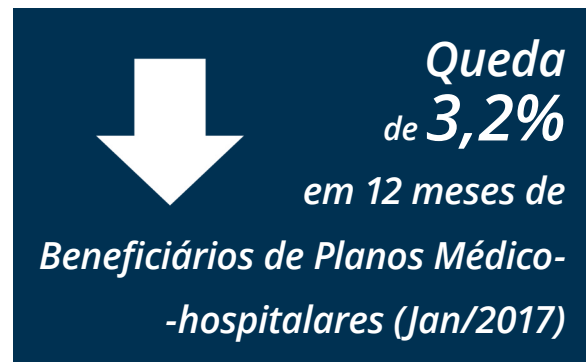
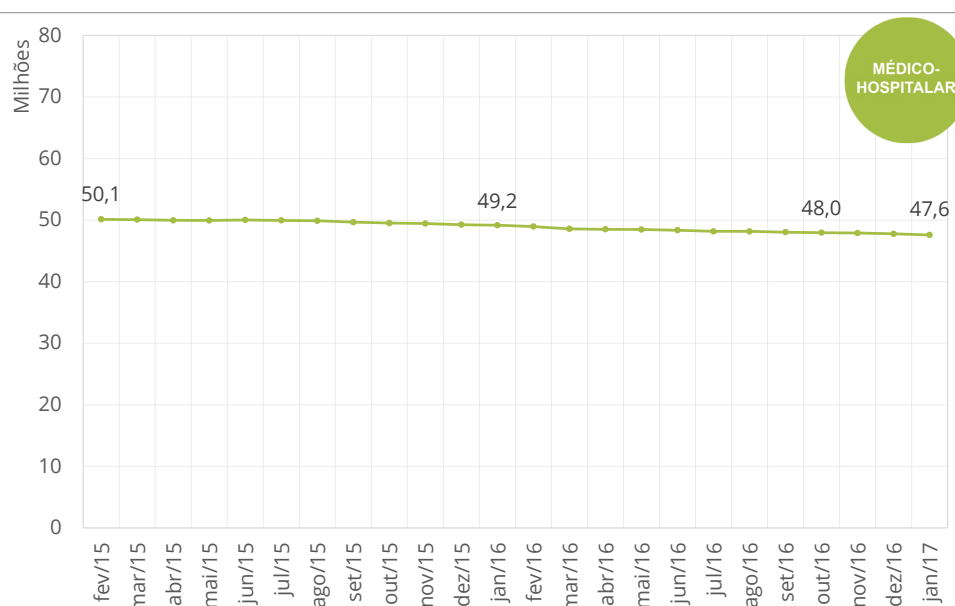


GRÁFICO 1 - SÉRIE HISTÓRICA DOS BENEFICIÁRIOS DE PLANOS MÉDICO-HOSPITALARES (FEV/2015 A JAN/2017)



Fonte: ANS. Dados extraídos pelo IESS em 16/02/2017.

BENEFICIÁRIOS DE PLANOS MÉDICO-HOSPITALARES

BRASIL

TABELA 2 - BENEFICIÁRIOS DE PLANOS MÉDICO-HOSPITALARES POR TIPO DE CONTRATAÇÃO. BRASIL, JANEIRO DE 2017.

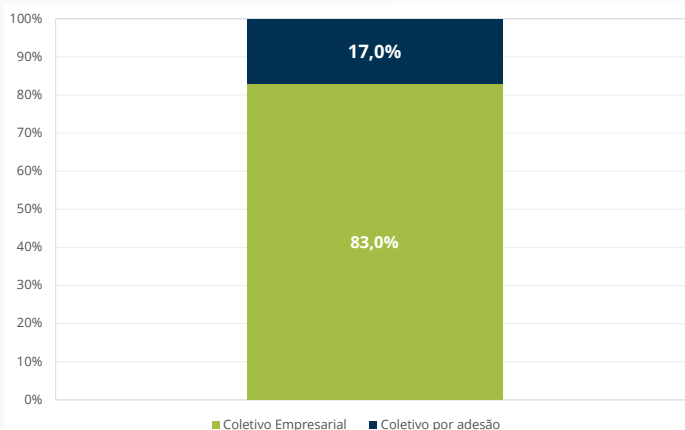
	JAN/17	PROPORÇÃO (%)
INDIVIDUAL OU FAMILIAR	9.364.517	19,7
TOTAL DE COLETIVOS	38.007.221	79,9
Coletivo Empresarial	31.534.854	66,3**
Coletivo por adesão	6.463.205	13,6**
Coletivo não identificado	9.162	0,0**
NÃO INFORMADO	220.630	0,5
TOTAL DE BENEFICIÁRIOS***	47.592.368	100,0

Fonte: ANS.

Nota: **Proporção de planos coletivo empresarial, coletivo por adesão e coletivo não identificado em relação ao total de beneficiários de planos médico-hospitalares. *** Soma dos beneficiários dos planos: individual ou familiar, total de coletivos e não informado.



GRÁFICO 2 - PROPORÇÃO DE BENEFICIÁRIOS DE PLANOS MÉDICO-HOSPITALARES POR TIPO DE PLANO COLETIVO. BRASIL, JANEIRO DE 2017.



Fonte: ANS. Dados extraídos pelo IESS em 16/02/2017.

Em Janeiro de 2017, 38,0 milhões (79,9%) de beneficiários de planos médico-hospitalares possuíam um plano coletivo. Desses, 83,0% eram do tipo coletivo empresarial e 17,0% do tipo coletivo por adesão.

TABELA 3 - BENEFICIÁRIOS DE PLANOS MÉDICO-HOSPITALARES POR ESTADO E REGIÃO. BRASIL, JANEIRO/2016, OUTUBRO/2016 E JANEIRO/2017.

REGIÃO	ESTADO	JAN/16	OUT/16	JAN/17	Variação trimestral (Out/16 a Jan/17)		Variação anual (Jan/16 a Jan/17)	
					N	%	N	%
CENTRO-OESTE	DF	898.479	879.704	884.569	4.865	0,6	-13.910	-1,5
	GO	1.102.283	1.091.179	1.083.867	-7.312	-0,7	-18.416	-1,7
	MS	556.149	558.073	551.114	-6.959	-1,2	-5.035	-0,9
	MT	538.435	532.317	523.142	-9.175	-1,7	-15.293	-2,8
	SUB-TOTAL	3.095.346	3.061.273	3.042.692	-18.581	-0,6	-52.654	-1,7
NORDESTE	AL	405.059	403.431	400.783	-2.648	-0,7	-4.276	-1,1
	BA	1.621.844	1.592.212	1.584.310	-7.902	-0,5	-37.534	-2,3
	CE	1.250.723	1.238.919	1.244.522	5.603	0,5	-6.201	-0,5
	MA	482.976	470.931	468.321	-2.610	-0,6	-14.655	-3,0
	PB	426.083	423.239	422.782	-457	-0,1	-3.301	-0,8
	PE	1.376.878	1.355.457	1.350.665	-4.792	-0,4	-26.213	-1,9
	PI	290.674	296.578	298.126	1.548	0,5	7.452	2,6
	RN	532.104	503.698	505.791	2.093	0,4	-26.313	-4,9
	SE	322.731	313.924	320.845	6.921	2,2	-1.886	-0,6
SUB-TOTAL	6.709.072	6.598.389	6.596.145	-2.244	0,0	-112.927	-1,7	
NORTE	AC	46.339	46.333	47.929	1.596	3,4	1.590	3,4
	AM	527.670	502.175	534.118	31.943	6,4	6.448	1,2
	AP	71.986	70.496	69.081	-1.415	-2,0	-2.905	-4,0
	PA	844.264	814.594	810.571	-4.023	-0,5	-33.693	-4,0
	RO	171.323	163.533	157.835	-5.698	-3,5	-13.488	-7,9
	RR	30.632	29.793	29.997	204	0,7	-635	-2,1
	TO	107.327	108.110	108.589	479	0,4	1.262	1,2
	SUB-TOTAL	1.799.541	1.735.034	1.758.120	23.086	1,3	-41.421	-2,3
SUDESTE	ES	1.121.106	1.093.969	1.097.901	3.932	0,4	-23.205	-2,1
	MG	5.188.693	5.053.036	5.004.799	-48.237	-1,0	-183.894	-3,5
	RJ	5.829.857	5.650.935	5.555.599	-95.336	-1,7	-274.258	-4,7
	SP	18.347.840	17.778.984	17.595.543	-183.441	-1,0	-752.297	-4,1
	SUB-TOTAL	30.487.496	29.576.924	29.253.842	-323.082	-1,1	-1.233.654	-4,0
SUL	PR	2.861.057	2.820.247	2.783.972	-36.275	-1,3	-77.085	-2,7
	RS	2.698.353	2.666.165	2.658.576	-7.589	-0,3	-39.777	-1,5
	SC	1.514.283	1.494.592	1.484.482	-10.110	-0,7	-29.801	-2,0
	SUB-TOTAL	7.073.693	6.981.004	6.927.030	-53.974	-0,8	-146.663	-2,1
Não identificado		12.662	15.101	14.539	-562	-3,7	1.877	14,8
BRASIL		49.177.810	47.967.725	47.592.368	-375.357	-0,8	-1.585.442	-3,2

Fonte: ANS. Dados extraídos pelo IESS em 16/02/2017.

BENEFICIÁRIOS DE PLANOS MÉDICO-HOSPITALARES

POR REGIÃO DO BRASIL



CENTRO-OESTE

TABELA 4 - BENEFICIÁRIOS DE PLANOS MÉDICO-HOSPITALARES POR MODALIDADE DAS OPERADORAS. CENTRO-OESTE, JANEIRO/2016, OUTUBRO/2016 E JANEIRO/2017.

MODALIDADE DA OPERADORA	JAN/16	OUT/16	JAN/17	Variação trimestral (Out/16 a Jan/17)		Variação anual (Jan/16 a Jan/17)	
				N	%	N	%
Autogestão	639.299	630.422	622.864	-7.558	-1,2	-16.435	-2,6
Cooperativa Médica	1.459.604	1.404.228	1.386.955	-17.273	-1,2	-72.649	-5,0
Filantropia	699	921	931	10	1,1	232	33,2
Medicina de Grupo	633.621	687.465	692.978	5.513	0,8	59.357	9,4
Seguradora Especializada em Saúde	362.123	338.237	338.964	727	0,2	-23.159	-6,4
Total de Beneficiários	3.095.346	3.061.273	3.042.692	-18.581	-0,6	-52.654	-1,7

Fonte: ANS. Dados extraídos pelo IESS em 16/02/2017.

TABELA 5 - BENEFICIÁRIOS DE PLANOS MÉDICO-HOSPITALARES POR TIPO DE CONTRATAÇÃO. CENTRO-OESTE, JANEIRO/2017.

TIPO DE CONTRATAÇÃO	Individual ou Familiar	Coletivo	Coletivo Empresarial	Coletivo por adesão	Coletivo não identificado	Não Informado
DF	29.721	850.092	619.612	230.272	208	4.756
GO	275.946	806.197	717.476	88.699	22	1.724
MS	73.870	476.760	415.570	61.190	0	484
MT	75.474	446.785	366.548	80.237	0	883
TOTAL DO CENTRO-OESTE	455.011	2.579.834	2.119.206	460.398	230	7.847

Fonte: ANS. Dados extraídos pelo IESS em 16/02/2017.

BENEFICIÁRIOS DE PLANOS MÉDICO-HOSPITALARES

POR REGIÃO DO BRASIL



TABELA 6 - BENEFICIÁRIOS DE PLANOS MÉDICO-HOSPITALARES POR MODALIDADE DAS OPERADORAS. NORDESTE, JANEIRO/2016, OUTUBRO/2016 E JANEIRO/2017.

MODALIDADE DA OPERADORA	JAN/16	OUT/16	JAN/17	Variação trimestral (Out/16 a Jan/17)		Variação anual (Jan/16 a Jan/17)	
				N	%	N	%
Autogestão	927.840	904.517	889.477	-15.040	-1,7	-38.363	-4,1
Cooperativa Médica	2.232.926	2.170.433	2.140.283	-30.150	-1,4	-92.643	-4,1
Filantropia	20.105	20.481	20.521	40	0,2	416	2,1
Medicina de Grupo	2.611.893	2.613.536	2.667.293	53.757	2,1	55.400	2,1
Seguradora Especializada em Saúde	916.308	889.422	878.571	-10.851	-1,2	-37.737	-4,1
Total de Beneficiários	6.709.072	6.598.389	6.596.145	-2.244	0,0	-112.927	-1,7

Fonte: ANS. Dados extraídos pelo IESS em 16/02/2017.

TABELA 7 - BENEFICIÁRIOS DE PLANOS MÉDICO-HOSPITALARES POR TIPO DE CONTRATAÇÃO. NORDESTE, JANEIRO/2017.

TIPO DE CONTRATAÇÃO	Individual ou Familiar	Coletivo	Coletivo Empresarial	Coletivo por adesão	Coletivo não identificado	Não Informado
AL	148.345	249.444	197.051	52.391	2	2.994
BA	271.459	1.308.820	1.203.033	105.770	17	4.031
CE	380.782	861.930	740.717	121.190	23	1.810
MA	117.706	343.404	293.184	50.109	111	7.211
PB	129.510	292.292	219.795	72.342	155	980
PE	397.566	944.330	782.494	161.829	7	8.769
PI	125.451	172.022	145.138	20.262	6.622	653
RN	183.964	321.152	279.997	41.146	9	675
SE	96.530	223.643	191.364	32.279	0	672
Total do Nordeste	1.851.313	4.717.037	4.052.773	657.318	6.946	27.795

Fonte: ANS. Dados extraídos pelo IESS em 16/02/2017.

BENEFICIÁRIOS DE PLANOS MÉDICO-HOSPITALARES

POR REGIÃO DO BRASIL



TABELA 8 - BENEFICIÁRIOS DE PLANOS MÉDICO-HOSPITALARES POR MODALIDADE DAS OPERADORAS. NORTE, JANEIRO/2016, OUTUBRO/2016 E JANEIRO/2017.

MODALIDADE DA OPERADORA	JAN/16	OUT/16	JAN/17	Variação trimestral (Out/16 a Jan/17)		Variação anual (Jan/16 a Jan/17)	
				N	%	N	%
Autogestão	267.170	258.034	254.992	-3.042	-1,2	-12.178	-4,6
Cooperativa Médica	871.995	843.818	827.486	-16.332	-1,9	-44.509	-5,1
Filantropia	30.411	30.914	31.062	148	0,5	651	2,1
Medicina de Grupo	429.706	415.693	463.584	47.891	11,5	33.878	7,9
Seguradora Especializada em Saúde	200.259	186.575	180.996	-5.579	-3,0	-19.263	-9,6
Total de Beneficiários	1.799.541	1.735.034	1.758.120	23.086	1,3	-41.421	-2,3

Fonte: ANS. Dados extraídos pelo IESS em 16/02/2017.

TABELA 9 - BENEFICIÁRIOS DE PLANOS MÉDICO-HOSPITALARES POR TIPO DE CONTRATAÇÃO. NORTE, JANEIRO/2017.

TIPO DE CONTRATAÇÃO	Individual ou Familiar	Coletivo	Coletivo Empresarial	Coletivo por adesão	Coletivo não identificado	Não Informado
AC	8.967	38.469	21.761	16.708	0	493
AM	84.393	444.910	423.680	21.228	2	4.815
AP	19.244	48.865	44.500	4.365	0	972
PA	286.793	521.165	410.614	110.551	0	2.613
RO	28.374	128.019	71.629	56.390	0	1.442
RR	5.971	23.452	20.140	3.312	0	574
TO	13.872	93.915	78.314	15.601	0	802
Total do Norte	447.614	1.298.795	1.070.638	228.155	2	11.711

Fonte: ANS. Dados extraídos pelo IESS em 16/02/2017.

BENEFICIÁRIOS DE PLANOS MÉDICO-HOSPITALARES

POR REGIÃO DO BRASIL

SUDESTE



TABELA 10- BENEFICIÁRIOS DE PLANOS MÉDICO-HOSPITALARES POR MODALIDADE DAS OPERADORAS. SUDESTE, JANEIRO/2016, OUTUBRO/2016 E JANEIRO/2017.

MODALIDADE DA OPERADORA	JAN/16	OUT/16	JAN/17	Variação trimestral (Out/16 a Jan/17)		Variação anual (Jan/16 a Jan/17)	
				N	%	N	%
Autogestão	2.445.355	2.294.101	2.237.127	-56.974	-2,5	-208.228	-8,5
Cooperativa Médica	10.107.642	9.523.367	9.356.214	-167.153	-1,8	-751.428	-7,4
Filantropia	818.837	747.088	732.701	-14.387	-1,9	-86.136	-10,5
Medicina de Grupo	12.060.536	12.125.485	12.110.579	-14.906	-0,1	50.043	0,4
Seguradora Especializada em Saúde	5.055.126	4.886.883	4.817.221	-69.662	-1,4	-237.905	-4,7
Total de Beneficiários	30.487.496	29.576.924	29.253.842	-323.082	-1,1	-1.233.654	-4,0

Fonte: ANS. Dados extraídos pelo IESS em 16/02/2017.

TABELA 11 - BENEFICIÁRIOS DE PLANOS MÉDICO-HOSPITALARES POR TIPO DE CONTRATAÇÃO. SUDESTE, JANEIRO/2017.

TIPO DE CONTRATAÇÃO	Individual ou Familiar	Coletivo	Coletivo Empresarial	Coletivo por adesão	Coletivo não identificado	Não Informado
ES	136.992	955.433	747.776	207.657	0	5.476
MG	755.081	4.223.925	3.408.608	815.240	77	25.793
RJ	1.060.758	4.477.707	3.479.672	998.034	1	17.134
SP	3.364.700	14.142.353	12.069.719	2.070.761	1.873	88.490
Total do Sudeste	5.317.531	23.799.418	19.705.775	4.091.692	1.951	136.893

Fonte: ANS. Dados extraídos pelo IESS em 16/02/2017.

BENEFICIÁRIOS DE PLANOS MÉDICO-HOSPITALARES

POR REGIÃO DO BRASIL



TABELA 12 - BENEFICIÁRIOS DE PLANOS MÉDICO-HOSPITALARES POR MODALIDADE DAS OPERADORAS. SUL, JANEIRO/2016, OUTUBRO/2016 E JANEIRO/2017.

MODALIDADE DA OPERADORA	JAN/16	OUT/16	JAN/17	Variação trimestral (Out/16 a Jan/17)		Variação anual (Jan/16 a Jan/17)	
				N	%	N	%
Autogestão	823.424	819.636	810.896	-8.740	-1,1	-12.528	-1,5
Cooperativa Médica	4.142.455	4.065.285	4.033.891	-31.394	-0,8	-108.564	-2,6
Filantropia	194.113	201.323	199.177	-2.146	-1,1	5.064	2,6
Medicina de Grupo	1.524.226	1.506.830	1.505.269	-1.561	-0,1	-18.957	-1,2
Seguradora Especializada em Saúde	389.475	387.930	377.797	-10.133	-2,6	-11.678	-3,0
Total de Beneficiários	7.073.693	6.981.004	6.927.030	-53.974	-0,8	-146.663	-2,1

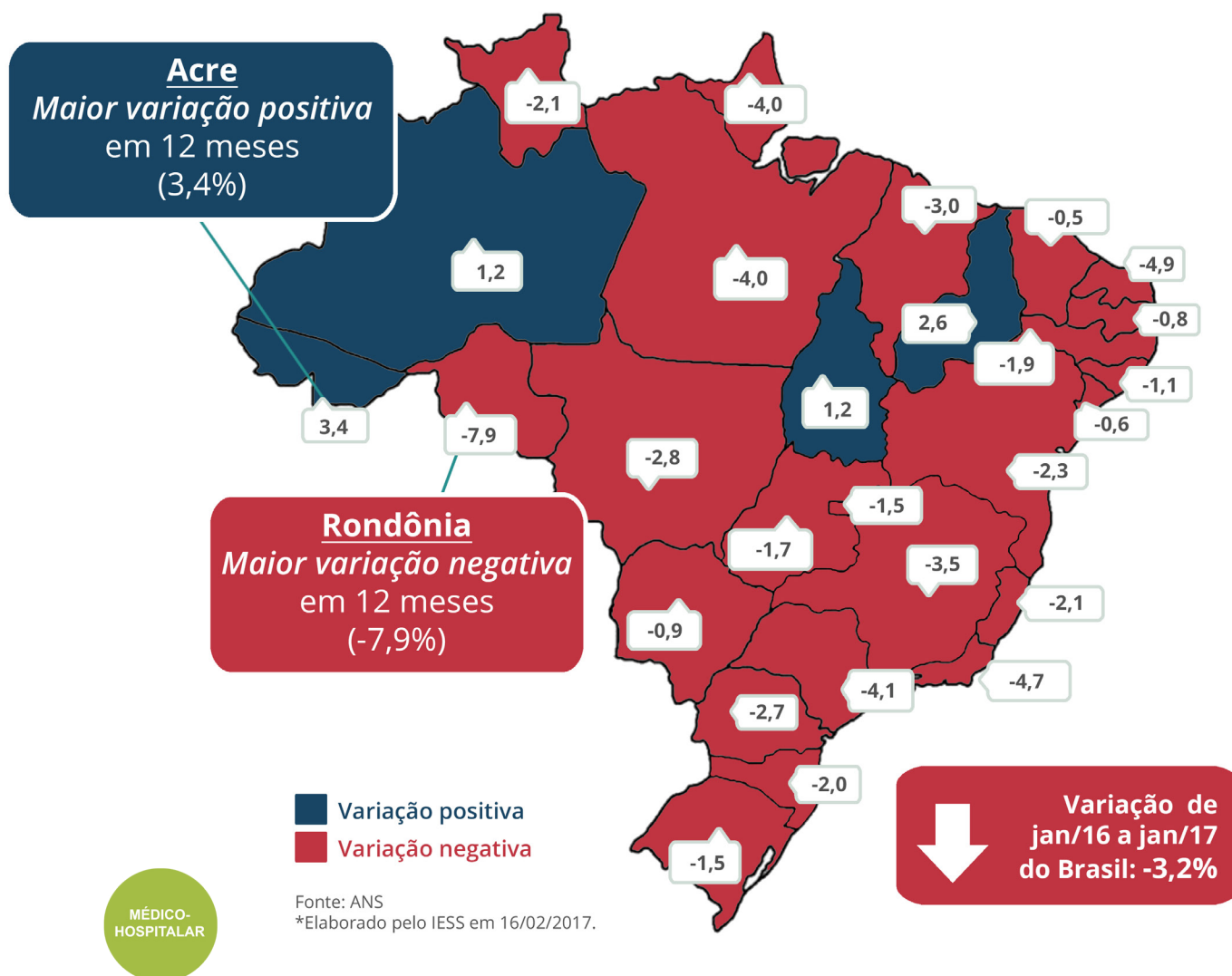
Fonte: ANS. Dados extraídos pelo IESS em 16/02/2017.

TABELA 13 - BENEFICIÁRIOS DE PLANOS MÉDICO-HOSPITALARES POR TIPO DE CONTRATAÇÃO. SUL, JANEIRO/2017.

TIPO DE CONTRATAÇÃO	Individual ou Familiar	Coletivo	Coletivo Empresarial	Coletivo por adesão	Coletivo não identificado	Não Informado
PR	740.761	2.040.060	1.679.345	360.715	0	3.151
RS	372.132	2.255.465	1.779.585	475.849	31	30.979
SC	178.796	1.303.437	1.119.384	184.051	2	2.249
Total do Sul	1.291.689	5.598.962	4.578.314	1.020.615	33	36.379

Fonte: ANS. Dados extraídos pelo IESS em 16/02/2017.

MAPA 1 - VARIAÇÃO PERCENTUAL DO NÚMERO DE BENEFICIÁRIOS DE PLANOS MÉDICO-HOSPITALARES ENTRE JAN/16 E JAN/17.



EM NÚMEROS ABSOLUTOS

a maior queda ocorreu no Estado de São Paulo, cuja perda foi de 752.297 beneficiários entre Janeiro e Janeiro de 2017. Em contrapartida, o Piauí ganhou 7.452 beneficiários no mesmo período (entre jan/16 e Jan/17).

BENEFICIÁRIOS DE PLANOS MÉDICO-HOSPITALARES

TABELA 14 - TAXA DE COBERTURA DE PLANOS MÉDICO-HOSPITALARES POR REGIÃO E ESTADO. BRASIL, JANEIRO/2016, OUTUBRO/2016 E JANEIRO/2017.

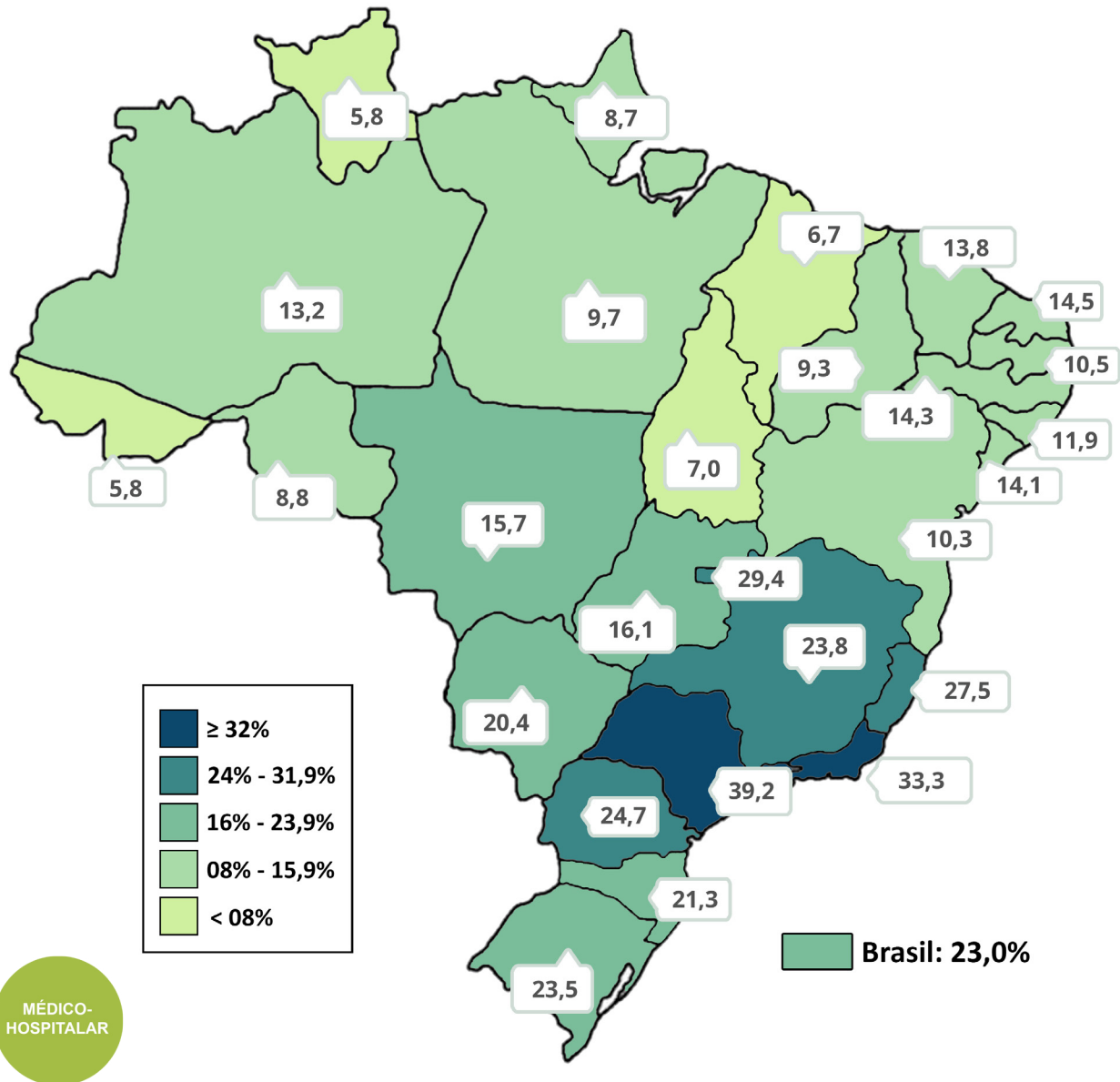
REGIÃO	ESTADO	JAN/16	OUT/16	JAN/17	VARIAÇÃO EM PP. ENTRE OUT/16 A JAN/17 (3 MESES)	VARIAÇÃO EM PP. ENTRE JAN/16 A JAN/17 (12 MESES)
CENTRO-OESTE	DF	30,7	29,5	29,4	-0,1	-1,2
	GO	16,6	16,3	16,1	-0,2	-0,5
	MS	20,9	20,8	20,4	-0,4	-0,5
	MT	16,4	16,1	15,7	-0,4	-0,7
	SUB-TOTAL	20,0	19,5	19,3	-0,2	-0,6
NORDESTE	AL	12,1	12,0	11,9	-0,1	-0,2
	BA	10,7	10,4	10,3	-0,1	-0,3
	CE	14,0	13,8	13,8	0,0	-0,2
	MA	7,0	6,8	6,7	-0,1	-0,3
	PB	10,7	10,6	10,5	0,0	-0,2
	PE	14,7	14,4	14,3	-0,1	-0,4
	PI	9,1	9,2	9,3	0,0	0,2
	RN	15,4	14,5	14,5	0,0	-0,9
	SE	14,3	13,8	14,1	0,2	-0,2
SUB-TOTAL	11,8	11,6	11,6	0,0	-0,3	
NORTE	AC	5,7	5,7	5,8	0,2	0,1
	AM	13,3	12,5	13,2	0,7	-0,1
	AP	9,3	9,0	8,7	-0,3	-0,6
	PA	10,3	9,8	9,7	-0,1	-0,5
	RO	9,7	9,1	8,8	-0,4	-0,9
	RR	6,0	5,8	5,8	0,0	-0,2
	TO	7,1	7,0	7,0	0,0	0,0
SUB-TOTAL	10,3	9,8	9,9	0,1	-0,4	
SUDESTE	ES	28,4	27,5	27,5	0,0	-0,9
	MG	24,8	24,1	23,8	-0,3	-1,0
	RJ	35,1	33,9	33,3	-0,6	-1,8
	SP	41,2	39,7	39,2	-0,5	-2,0
SUB-TOTAL	35,5	34,2	33,8	-0,4	-1,7	
SUL	PR	25,6	25,1	24,7	-0,4	-0,9
	RS	23,9	23,6	23,5	-0,1	-0,4
	SC	22,1	21,6	21,3	-0,3	-0,8
	SUB-TOTAL	24,1	23,7	23,5	-0,2	-0,7
BRASIL	24,0	23,3	23,0	-0,3	-1,0	

Fonte: ANS e IBGE. Dados extraídos pelo IESS em: 16/02/2017.

Nota: para o cálculo da população, utilizou-se a projeção das populações mensais para o 1º dia de cada mês do IBGE. Desse modo, é possível encontrar valores divergentes divulgados pela ANS.

p.p.: pontos percentuais.

MAPA 2 - TAXA DE COBERTURA (%) DE PLANOS MÉDICO-HOSPITALARES POR ESTADO EM JANEIRO DE 2017.



Fonte: ANS E IBGE. Dados extraídos pelo IESS em: 16/02/2017.

Nota: para o cálculo da população, utilizou-se a projeção das populações mensais para o 1º dia de cada mês do IBGE. Desse modo, é possível encontrar valores das taxas de cobertura divergentes daqueles divulgados pela ANS

TAXA DE COBERTURA REGIONAL:

- Norte: 9,9%
- Nordeste: 11,6%
- Centro-Oeste: 19,3%
- Sudeste: 33,8%
- Sul: 23,5%

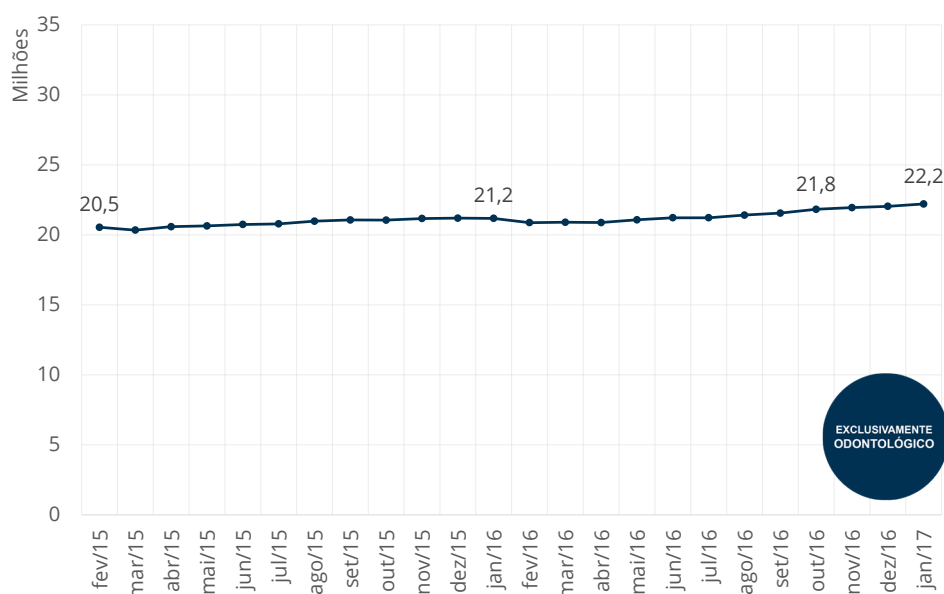
BENEFICIÁRIOS DE PLANOS EXCLUSIVAMENTE ODONTOLÓGICOS BRASIL

TABELA 15 - BENEFICIÁRIOS DE PLANOS EXCLUSIVAMENTE ODONTOLÓGICOS POR MODALIDADE DAS OPERADORAS. BRASIL, JANEIRO/2016, OUTUBRO/2016 E JANEIRO/2017.

MODALIDADE DA OPERADORA	Jan/16	Out/16	Jan/17	Variação em 3 meses (Out/16 a Jan/17)		Variação em 12 meses (Jan/16 a Jan/17)	
				N	%	N	%
AUTOGESTÃO	89.405	91.932	90.206	-1.726	-1,9	801	0,9
COOPERATIVA MÉDICA	400.514	411.377	432.722	21.345	5,2	32.208	8,0
COOPERATIVA ODONTOLÓGICA	3.189.145	3.232.875	3.180.013	-52.862	-1,6	-9.132	-0,3
FILANTROPIA	107.350	102.710	102.602	-108	-0,1	-4.748	-4,4
MEDICINA DE GRUPO	3.799.541	4.966.748	5.326.063	359.315	7,2	1.526.522	40,2
ODONTOLOGIA DE GRUPO	12.773.389	12.128.894	12.146.025	17.131	0,1	-627.364	-4,9
SEGURADORA ESPECIALIZADA EM SAÚDE	821.277	896.233	931.481	35.248	3,9	110.204	13,4
Total de Beneficiários	21.180.621	21.830.769	22.209.112	378.343	1,7	1.028.491	4,9

Fonte: ANS. Dados extraídos pelo IESS em 16/02/2017.

GRÁFICO 3 - SÉRIE HISTÓRICA DOS BENEFICIÁRIOS DE PLANOS EXCLUSIVAMENTE ODONTOLÓGICOS (FEV/2015 A JAN/2017)



Fonte: ANS. Dados extraídos pelo IESS em 16/02/2017.

BENEFICIÁRIOS DE PLANOS EXCLUSIVAMENTE ODONTOLÓGICOS

BRASIL

TABELA 16 - BENEFICIÁRIOS DE PLANOS EXCLUSIVAMENTE ODONTOLÓGICOS POR TIPO DE CONTRATAÇÃO. BRASIL, JANEIRO DE 2017.

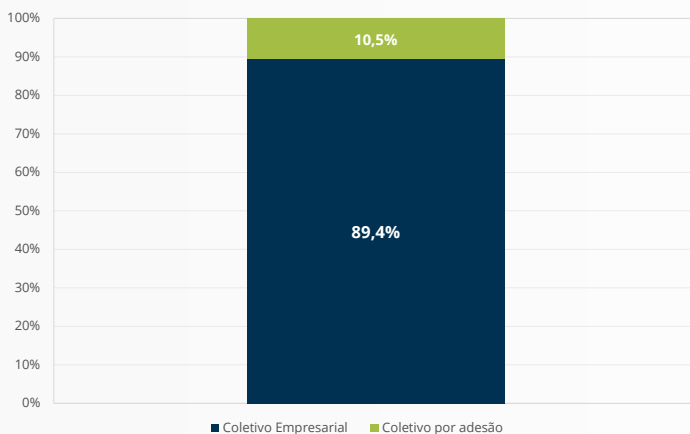
	JAN/17	PROPORÇÃO (%)
INDIVIDUAL OU FAMILIAR	3.964.985	17,9
COLETIVO	18.204.932	82,0
Coletivo Empresarial	16.282.969	73,3
Coletivo por adesão	1.917.897	8,6
Coletivo não identificado	4.066	0,0
NÃO INFORMADO	39.195	0,2
TOTAL DE BENEFICIÁRIOS***	22.209.112	100,0

Fonte: ANS.

Nota: **Proporção de planos coletivo empresarial, coletivo por adesão e coletivo não identificado em relação ao total de beneficiários de planos exclusivamente odontológicos. *** Soma dos beneficiários dos planos: individual ou familiar, total de coletivos e não informado.



GRÁFICO 4 - PROPORÇÃO DE BENEFICIÁRIOS DE PLANOS EXCLUSIVAMENTE ODONTOLÓGICOS POR TIPO DE PLANO COLETIVO. BRASIL, JANEIRO DE 2017.



Em janeiro de 2017, 18,2 milhões (82,0%) de beneficiários de planos exclusivamente odontológicos possuíam um plano coletivo. Desses, 89,4% eram do tipo coletivo empresarial e 10,5% do tipo coletivo por adesão.

Fonte: ANS. Dados extraídos pelo IESS em 16/02/2017.

TABELA 17 - BENEFICIÁRIOS DE PLANOS EXCLUSIVAMENTE ODONTOLÓGICOS POR ESTADO E REGIÃO. BRASIL, JANEIRO/2016, OUTUBRO/2016 E JANEIRO/2017.

REGIÃO	ESTADO	JAN/16	OUT/16	JAN/17	Variação trimestral (Out/16 a Jan/17)		Variação anual (Jan/16 a Jan/17)	
					N	%	N	%
CENTRO-OESTE	DF	811.654	798.765	798.510	-255	0,0	-13.144	-1,6
	GO	550.404	555.781	566.330	10.549	1,9	15.926	2,9
	MS	105.039	116.348	118.068	1.720	1,5	13.029	12,4
	MT	133.779	144.752	147.622	2.870	2,0	13.843	10,3
	SUB-TOTAL	1.600.876	1.615.646	1.630.530	14.884	0,9	29.654	1,9
NORDESTE	AL	259.893	255.575	267.934	12.359	4,8	8.041	3,1
	BA	1.235.375	1.237.812	1.253.781	15.969	1,3	18.406	1,5
	CE	745.162	785.808	825.160	39.352	5,0	79.998	10,7
	MA	151.704	157.001	170.327	13.326	8,5	18.623	12,3
	PB	242.070	253.320	259.512	6.192	2,4	17.442	7,2
	PE	772.864	827.939	862.182	34.243	4,1	89.318	11,6
	PI	63.239	66.957	68.874	1.917	2,9	5.635	8,9
	RN	286.086	289.098	304.668	15.570	5,4	18.582	6,5
	SE	182.581	181.172	191.446	10.274	5,7	8.865	4,9
SUB-TOTAL	3.938.974	4.054.682	4.203.884	149.202	3,7	264.910	6,7	
NORTE	AC	12.808	11.394	11.580	186	1,6	-1.228	-9,6
	AM	418.523	412.949	426.846	13.897	3,4	8.323	2,0
	AP	35.263	38.191	38.380	189	0,5	3.117	8,8
	PA	406.794	402.727	427.972	25.245	6,3	21.178	5,2
	RO	93.061	97.460	96.504	-956	-1,0	3.443	3,7
	RR	6.454	7.599	7.937	338	4,4	1.483	23,0
	TO	32.095	33.517	35.671	2.154	6,4	3.576	11,1
	SUB-TOTAL	1.004.998	1.003.837	1.044.890	41.053	4,1	39.892	4,0
SUDESTE	ES	416.024	413.567	415.873	2.306	0,6	-151	0,0
	MG	1.737.352	1.802.858	1.791.440	-11.418	-0,6	54.088	3,1
	RJ	2.946.522	2.817.219	2.843.325	26.106	0,9	-103.197	-3,5
	SP	7.101.433	7.370.337	7.532.623	162.286	2,2	431.190	6,1
	SUB-TOTAL	12.201.331	12.403.981	12.583.261	179.280	1,4	381.930	3,1
SUL	PR	1.102.718	1.092.272	1.098.460	6.188	0,6	-4.258	-0,4
	RS	645.182	670.773	675.463	4.690	0,7	30.281	4,7
	SC	418.372	423.103	435.160	12.057	2,8	16.788	4,0
	SUB-TOTAL	2.166.272	2.186.148	2.209.083	22.935	1,0	42.811	2,0
Não identificado		268.170	566.475	537.464	-29.011	-5,1	269.294	100,4
BRASIL		21.180.621	21.830.769	22.209.112	378.343	1,7	1.028.491	4,9

EXCLUSIVAMENTE
ODONTOLÓGICO

Fonte: ANS. Dados extraídos pelo IESS em 16/02/2017.

BENEFICIÁRIOS DE PLANOS EXCLUSIVAMENTE ODONTOLÓGICOS POR REGIÃO DO BRASIL



TABELA 18 - BENEFICIÁRIOS DE PLANOS EXCLUSIVAMENTE ODONTOLÓGICOS POR MODALIDADE DAS OPERADORAS. CENTRO-OESTE, JANEIRO/2016, OUTUBRO/2016 E JANEIRO/2017.

MODALIDADE DA OPERADORA	Jan/16	Out/16	Jan/17	Var. Trimestral (Out/16 e Jan/17)		Var. Anual (Jan/16 e Jan/17)	
				N	%	N	%
AUTOGESTÃO	6.102	6.237	6.185	-52	-0,8	83	1,4
COOPERATIVA MÉDICA	5.085	5.092	5.165	73	1,4	80	1,6
COOPERATIVA ODONTOLÓGICA	293.956	302.910	305.595	2.685	0,9	11.639	4,0
FILANTROPIA	12	9	11	2	22,2	-1	-8,3
MEDICINA DE GRUPO	118.305	185.499	191.437	5.938	3,2	73.132	61,8
ODONTOLOGIA DE GRUPO	1.134.832	1.078.156	1.083.032	4.876	0,5	-51.800	-4,6
SEGURADORA ESPECIALIZADA EM SAÚDE	42.584	37.743	39.105	1.362	3,6	-3.479	-8,2
TOTAL DE BENEFICIÁRIOS	1.600.876	1.615.646	1.630.530	14.884	0,9	29.654	1,9

Fonte: ANS. Dados extraídos pelo IESS em 16/02/2017.

TABELA 19 - BENEFICIÁRIOS DE PLANOS EXCLUSIVAMENTE ODONTOLÓGICOS POR TIPO DE CONTRATAÇÃO. CENTRO-OESTE, JANEIRO DE 2017.

TIPO DE CONTRATAÇÃO	Individual ou Familiar	Coletivo	Coletivo Empresarial	Coletivo por adesão	Coletivo não identificado	Não Informado
DF	52.049	745.292	576.092	169.196	4	1.169
GO	90.236	476.010	377.786	98.219	5	84
MS	10.862	107.202	102.552	4.648	2	4
MT	15.104	132.518	122.520	9.998	0	0
TOTAL DO CENTRO-OESTE	168.251	1.461.022	1.178.950	282.061	11	1.257

Fonte: ANS. Dados extraídos pelo IESS em 16/02/2017.

BENEFICIÁRIOS DE PLANOS EXCLUSIVAMENTE ODONTOLÓGICOS POR REGIÃO DO BRASIL



TABELA 20 - BENEFICIÁRIOS DE PLANOS EXCLUSIVAMENTE ODONTOLÓGICOS POR MODALIDADE DAS OPERADORAS. NORDESTE, JANEIRO/2016, OUTUBRO/2016 E JANEIRO/2017.

MODALIDADE DA OPERADORA	Jan/16	Out/16	Jan/17	Var. Trimestral (Out/16 e Jan/17)		Var. Anual (Jan/16 e Jan/17)	
				N	%	N	%
AUTOGESTÃO	8.602	8.352	8.111	-241	-2,9	-491	-5,7
COOPERATIVA MÉDICA	4.623	4.761	5.020	259	5,4	397	8,6
COOPERATIVA ODONTOLÓGICA	360.377	373.790	374.678	888	0,2	14.301	4,0
FILANTROPIA	17	17	17	0	0,0	0	0,0
MEDICINA DE GRUPO	1.048.538	1.197.094	1.345.134	148.040	12,4	296.596	28,3
ODONTOLOGIA DE GRUPO	2.452.383	2.399.734	2.397.458	-2.276	-0,1	-54.925	-2,2
SEGURADORA ESPECIALIZADA EM SAÚDE	64.434	70.934	73.466	2.532	3,6	9.032	14,0
TOTAL DE BENEFICIÁRIOS	3.938.974	4.054.682	4.203.884	149.202	3,7	264.910	6,7

Fonte: ANS. Dados extraídos pelo IESS em 16/02/2017.

TABELA 21 - BENEFICIÁRIOS DE PLANOS EXCLUSIVAMENTE ODONTOLÓGICOS POR TIPO DE CONTRATAÇÃO. NORDESTE, JANEIRO DE 2017.

TIPO DE CONTRATAÇÃO	Individual ou Familiar	Coletivo	Coletivo Empresarial	Coletivo por adesão	Coletivo não identificado	Não Informado
AL	153.902	113.772	100.473	13.299	0	260
BA	317.136	935.248	824.840	110.407	1	1.397
CE	369.128	455.296	391.183	64.107	6	736
MA	71.446	98.565	93.810	4.517	238	316
PB	111.697	147.568	134.789	12.778	1	247
PE	274.229	586.842	537.357	49.485	0	1.111
PI	26.807	42.063	40.268	1.795	0	4
RN	136.325	167.930	144.127	23.800	3	413
SE	77.618	112.180	98.970	13.210	0	1.648
Total do Nordeste	1.538.288	2.659.464	2.365.817	293.398	249	6.132

Fonte: ANS. Dados extraídos pelo IESS em 16/02/2017.

BENEFICIÁRIOS DE PLANOS EXCLUSIVAMENTE ODONTOLÓGICOS

POR REGIÃO DO BRASIL



TABELA 22 - BENEFICIÁRIOS DE PLANOS EXCLUSIVAMENTE ODONTOLÓGICOS POR MODALIDADE DAS OPERADORAS. NORTE, JANEIRO/2016, OUTUBRO/2016 E JANEIRO/2017.

MODALIDADE DA OPERADORA	Jan/16	Out/16	Jan/17	Var. Trimestral (Out/16 e Jan/17)		Var. Anual (Jan/16 e Jan/17)	
				N	%	N	%
AUTOGESTÃO	3.697	3.533	3.430	-103	-2,9	-267	-7,2
COOPERATIVA MÉDICA	2.148	2.240	2.017	-223	-10,0	-131	-6,1
COOPERATIVA ODONTOLÓGICA	258.848	253.534	252.329	-1.205	-0,5	-6.519	-2,5
FILANTROPIA	2	2	3	1	50,0	1	50,0
MEDICINA DE GRUPO	262.740	275.503	313.690	38.187	13,9	50.950	19,4
ODONTOLOGIA DE GRUPO	464.944	454.716	457.315	2.599	0,6	-7.629	-1,6
SEGURADORA ESPECIALIZADA EM SAÚDE	12.619	14.309	16.106	1.797	12,6	3.487	27,6
TOTAL DE BENEFICIÁRIOS	1.004.998	1.003.837	1.044.890	41.053	4,1	39.892	4,0

Fonte: ANS. Dados extraídos pelo IESS em 16/02/2017.

TABELA 23 - BENEFICIÁRIOS DE PLANOS EXCLUSIVAMENTE ODONTOLÓGICOS POR TIPO DE CONTRATAÇÃO. NORTE, JANEIRO DE 2017.

TIPO DE CONTRATAÇÃO	Individual ou Familiar	Coletivo	Coletivo Empresarial	Coletivo por adesão	Coletivo não identificado	Não Informado
AC	4.441	7.133	5.750	1.383	0	6
AM	103.814	323.001	310.211	12.790	0	31
AP	20.761	17.617	16.275	1.342	0	2
PA	211.816	215.627	184.150	31.473	4	529
RO	26.075	67.147	32.770	34.377	0	3.282
RR	3.651	4.286	3.589	697	0	0
TO	4.664	31.005	29.368	1.637	0	2
Total do Norte	375.222	665.816	582.113	83.699	4	3.852

Fonte: ANS. Dados extraídos pelo IESS em 16/02/2017.

BENEFICIÁRIOS DE PLANOS EXCLUSIVAMENTE ODONTOLÓGICOS

BRASIL

SUDESTE



TABELA 24 - BENEFICIÁRIOS DE PLANOS EXCLUSIVAMENTE ODONTOLÓGICOS POR MODALIDADE DAS OPERADORAS. SUDESTE, JANEIRO/2016, OUTUBRO/2016 E JANEIRO/2017.

MODALIDADE DA OPERADORA	Jan/16	Out/16	Jan/17	Var. Trimestral (Out/16 e Jan/17)		Var. Anual (Jan/16 e Jan/17)	
				N	%	N	%
AUTOGESTÃO	51.210	50.942	51.035	93	0,2	-175	-0,3
COOPERATIVA MÉDICA	307.638	307.052	320.966	13.914	4,5	13.328	4,3
COOPERATIVA ODONTOLÓGICA	1.427.710	1.469.786	1.438.763	-31.023	-2,1	11.053	0,8
FILANTROPIA	72.264	67.206	67.362	156	0,2	-4.902	-6,8
MEDICINA DE GRUPO	2.206.358	3.067.284	3.227.445	160.161	5,2	1.021.087	46,3
ODONTOLOGIA DE GRUPO	7.466.927	6.700.477	6.708.340	7.863	0,1	-758.587	-10,2
SEGURADORA ESPECIALIZADA EM SAÚDE	669.224	741.234	769.350	28.116	3,8	100.126	15,0
TOTAL DE BENEFICIÁRIOS	12.201.331	12.403.981	12.583.261	179.280	1,4	381.930	3,1

Fonte: ANS. Dados extraídos pelo IESS em 16/02/2017.

TABELA 25 - BENEFICIÁRIOS DE PLANOS EXCLUSIVAMENTE ODONTOLÓGICOS POR TIPO DE CONTRATAÇÃO. SUDESTE, JANEIRO DE 2017.

TIPO DE CONTRATAÇÃO	Individual ou Familiar	Coletivo	Coletivo Empresarial	Coletivo por adesão	Coletivo não identificado	Não Informado
ES	50.302	364.977	272.680	92.294	3	594
MG	164.714	1.626.189	1.488.904	137.169	116	537
RJ	382.767	2.457.955	2.190.865	263.425	3.665	2.603
SP	779.176	6.731.167	6.152.447	578.705	15	22.280
Total do Sudeste	1.376.959	11.180.288	10.104.896	1.071.593	3.799	26.014

Fonte: ANS. Dados extraídos pelo IESS em 16/02/2017.

BENEFICIÁRIOS DE PLANOS EXCLUSIVAMENTE ODONTOLÓGICOS POR REGIÃO DO BRASIL



TABELA 26 - BENEFICIÁRIOS DE PLANOS EXCLUSIVAMENTE ODONTOLÓGICOS POR MODALIDADE DAS OPERADORAS. SUL, JANEIRO/2016, OUTUBRO/2016 E JANEIRO/2017.

MODALIDADE DA OPERADORA	Jan/16	Out/16	Jan/17	Var. Trimestral (Out/16 e Jan/17)		Var. Anual (Jan/16 e Jan/17)	
				N	%	N	%
AUTOGESTÃO	19.794	22.868	21.445	-1.423	-6,2	1.651	8,3
COOPERATIVA MÉDICA	81.020	92.232	99.554	7.322	7,9	18.534	22,9
COOPERATIVA ODONTOLÓGICA	829.856	816.868	795.281	-21.587	-2,6	-34.575	-4,2
FILANTROPIA	35.052	35.473	35.206	-267	-0,8	154	0,4
MEDICINA DE GRUPO	163.592	241.356	248.336	6.980	2,9	84.744	51,8
ODONTOLOGIA DE GRUPO	1.004.542	945.338	975.807	30.469	3,2	-28.735	-2,9
SEGURADORA ESPECIALIZADA EM SAÚDE	32.416	32.013	33.454	1.441	4,5	1.038	3,2
TOTAL DE BENEFICIÁRIOS	2.166.272	2.186.148	2.209.083	22.935	1,0	42.811	2,0

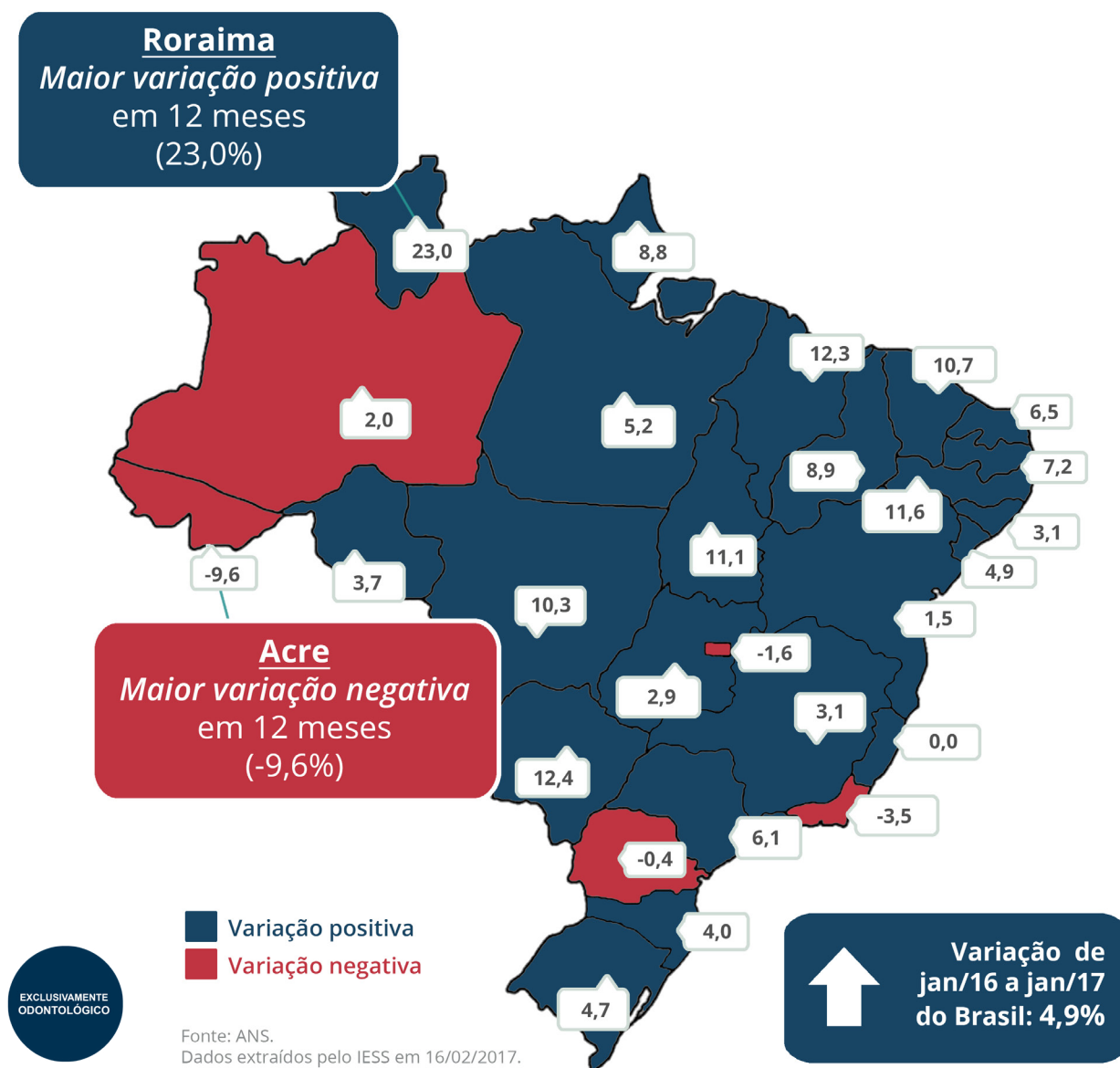
Fonte: ANS. Dados extraídos pelo IESS em 16/02/2017.

TABELA 27 - BENEFICIÁRIOS DE PLANOS EXCLUSIVAMENTE ODONTOLÓGICOS POR TIPO DE CONTRATAÇÃO. SUL, JANEIRO DE 2017.

TIPO DE CONTRATAÇÃO	Individual ou Familiar	Coletivo	Coletivo Empresarial	Coletivo por adesão	Coletivo não identificado	Não Informado
PR	204.009	894.383	845.867	48.516	0	68
RS	57.385	616.217	516.624	99.593	0	1.861
SC	47.072	388.077	360.334	27.740	3	11
Total do Sul	308.466	1.898.677	1.722.825	175.849	3	1.940

Fonte: ANS. Dados extraídos pelo IESS em 16/02/2017.

MAPA 3 - VARIAÇÃO PERCENTUAL DO NÚMERO DE BENEFICIÁRIOS DE PLANOS EXCLUSIVAMENTE ODONTOLÓGICOS ENTRE JAN/16 E JAN/17.



EM NÚMEROS ABSOLUTOS

a maior queda ocorreu no Estado do Rio de Janeiro, cuja perda foi de 103.197 beneficiários entre janeiro e Janeiro de 2017. Em contrapartida, o Estado de São Paulo aumentou em 431.190 beneficiários no mesmo período (entre jan/16 e Jan/17).

BENEFICIÁRIOS DE PLANOS EXCLUSIVAMENTE ODONTOLÓGICOS

TABELA 28 - TAXA DE COBERTURA DE PLANOS EXCLUSIVAMENTE ODONTOLÓGICOS SEGUNDO REGIÃO E ESTADO. BRASIL, JANEIRO/2016, OUTUBRO/2016 E JANEIRO/2017.

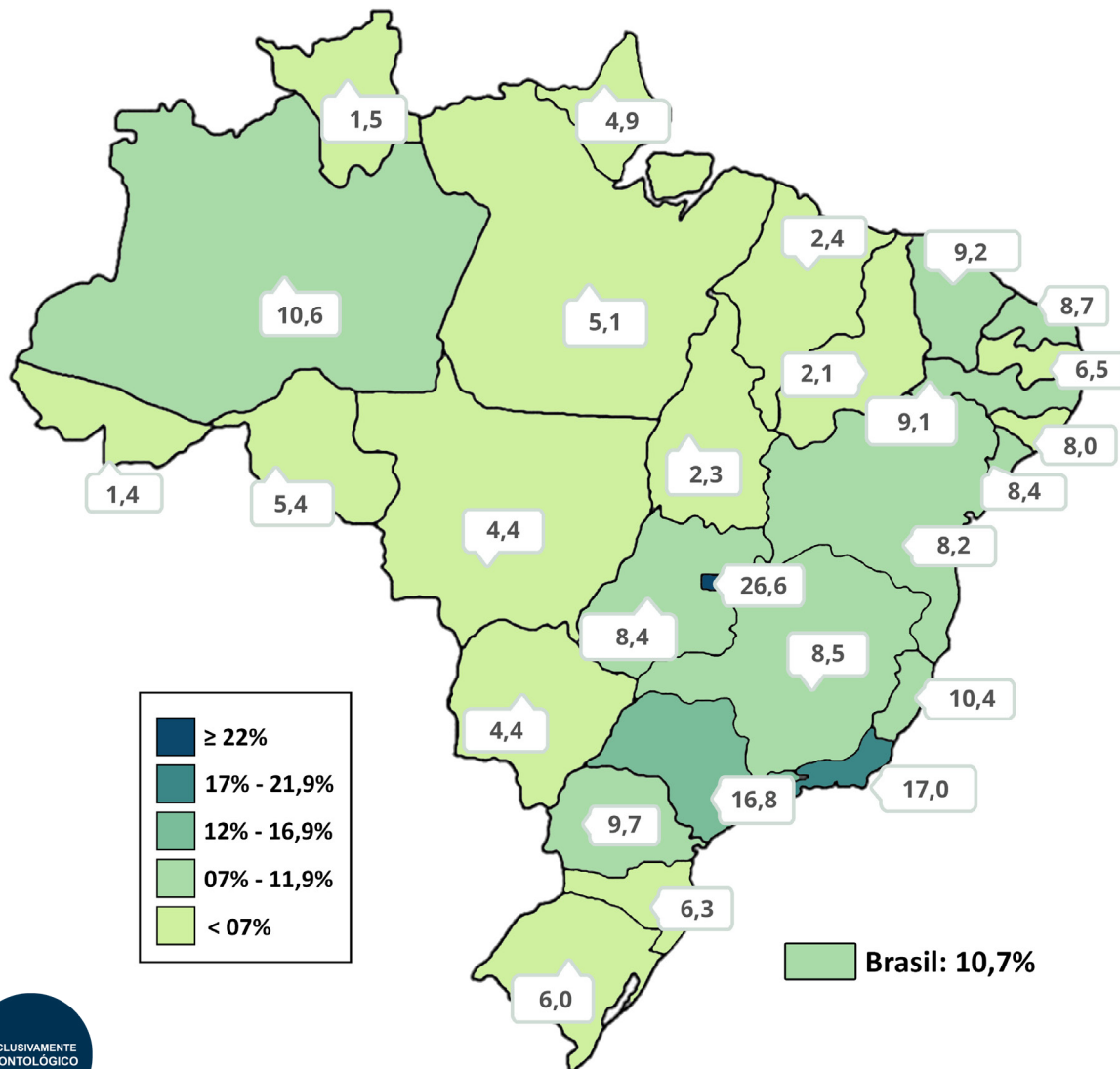
REGIÃO	ESTADO	JAN/16	OUT/16	JAN/17	VARIAÇÃO EM PP. ENTRE OUT/16 A JAN/17 (3 MESES)	VAIRAÇÃO EM PP. ENTRE JAN/16 E JAN/17 (12 MESES)
CENTRO- OESTE	DF	27,7	26,8	26,6	-0,2	-1,1
	GO	8,3	8,3	8,4	0,1	0,1
	MS	3,9	4,3	4,4	0,0	0,4
	MT	4,1	4,4	4,4	0,1	0,4
	SUB-TOTAL	10,4	10,3	10,4	0,1	0,0
NORDESTE	AL	7,8	7,6	8,0	0,4	0,2
	BA	8,1	8,1	8,2	0,1	0,1
	CE	8,3	8,8	9,2	0,4	0,8
	MA	2,2	2,3	2,4	0,2	0,2
	PB	6,1	6,3	6,5	0,1	0,4
	PE	8,3	8,8	9,1	0,3	0,9
	PI	2,0	2,1	2,1	0,1	0,2
	RN	8,3	8,3	8,7	0,4	0,4
	SE	8,1	8,0	8,4	0,4	0,3
SUB-TOTAL	7,0	7,1	7,4	0,3	0,4	
NORTE	AC	1,6	1,4	1,4	0,0	-0,2
	AM	10,6	10,3	10,6	0,3	0,0
	AP	4,6	4,9	4,9	0,0	0,3
	PA	5,0	4,9	5,1	0,3	0,2
	RO	5,2	5,4	5,4	-0,1	0,1
	RR	1,3	1,5	1,5	0,1	0,3
	TO	2,1	2,2	2,3	0,1	0,2
	SUB-TOTAL	5,7	5,7	5,9	0,2	0,1
SUDESTE	ES	10,6	10,4	10,4	0,0	-0,1
	MG	8,3	8,6	8,5	-0,1	0,2
	RJ	17,8	16,9	17,0	0,1	-0,7
	SP	15,9	16,5	16,8	0,3	0,8
	SUB-TOTAL	14,2	14,4	14,6	0,2	0,3
SUL	PR	9,9	9,7	9,7	0,0	-0,1
	RS	5,7	5,9	6,0	0,0	0,2
	SC	6,1	6,1	6,3	0,1	0,1
	SUB-TOTAL	7,4	7,4	7,5	0,1	0,1
BRASIL	10,3	10,6	10,7	0,1	0,4	



Fonte: ANS e IBGE. Dados extraídos pelo IESS em: 16/02/2017.

Nota: para o cálculo da população, utilizou-se a projeção das populações mensais para o 1º dia de cada mês do IBGE. Desse modo, é possível encontrar valores divergentes divulgados pela ANS. p.p.: pontos percentuais.

MAPA 4 - TAXA DE COBERTURA (%) DOS PLANOS EXCLUSIVAMENTE ODONTOLÓGICOS POR ESTADO EM JANEIRO DE 2017



Fonte: ANS E IBGE. Dados extraídos pelo IESS em: 16/02/2017.

Nota: para o cálculo da população, utilizou-se a projeção das populações mensais para o 1º dia de cada mês do IBGE. Desse modo, é possível encontrar valores das taxas de cobertura divergentes daqueles divulgados pela ANS

TAXA DE COBERTURA REGIONAL:

- Norte: 5,9%
- Nordeste: 7,4%
- Centro-Oeste: 10,4%
- Sudeste: 14,6%
- Sul 7,5%



INSTITUTO DE ESTUDOS DE SAÚDE SUPLEMENTAR

FONTES:

- ANS. Sala de situação: <http://www.ans.gov.br/perfil-do-setor/dados-e-indicadores-do-setor/sala-de-situacao>
Dados extraídos dia: 16/02/2017.
- IBGE. Projeção das populações mensais do Brasil: 2000 - 2030. http://www.ibge.gov.br/home/estatistica/populacao/projecao_da_populacao/2013/default_tab.shtm.
- MS/CNES/Datasus. <http://www2.datasus.gov.br/DATASUS/index.php>

NOTAS TÉCNICAS:

- Ao citar o termo beneficiário, o IESS reconhece a nota técnica da ANS/Tabnet: “um beneficiário pode possuir mais de um plano e assim constar no sistema tantas vezes quantos forem os vínculos que possuir com planos privados de assistência à saúde.” (Disponível em: http://www.ans.gov.br/anstabnet/notas_beneficiario.htm).
- Os dados estão sujeitos a revisão pela Agência Nacional de Saúde Suplementar (ANS) ou qualquer outra fonte citada. Por tal motivo, o IESS coloca a data de extração e elaboração dos dados apresentados.
- Para o cálculo da taxa de cobertura, dividiu-se o número de beneficiários pela projeção das populações mensais para o 1º dia de cada mês do IBGE. Desse modo, é possível encontrar valores das taxas de cobertura divergentes daqueles divulgados pela ANS, a qual divulga os dados baseados na população brasileira de 2012.

EQUIPE

Luiz Augusto Carneiro

Superintendente Executivo

Amanda Reis A. Silva

Pesquisadora

Natalia Lara

Pesquisadora

Bruno Minami

Pesquisador