



INSTITUTO DE ESTUDOS
DE SAÚDE SUPLEMENTAR

Aumento da Expectativa de Vida X Sustentabilidade do Sistema de Saúde

8º Congresso UNIDAS de Gestão em Saúde

Carina Burri Martins

Carina.martins@iess.org.br

55 11 3706-9747

Agenda

Saúde X Idade

Despesas com Saúde

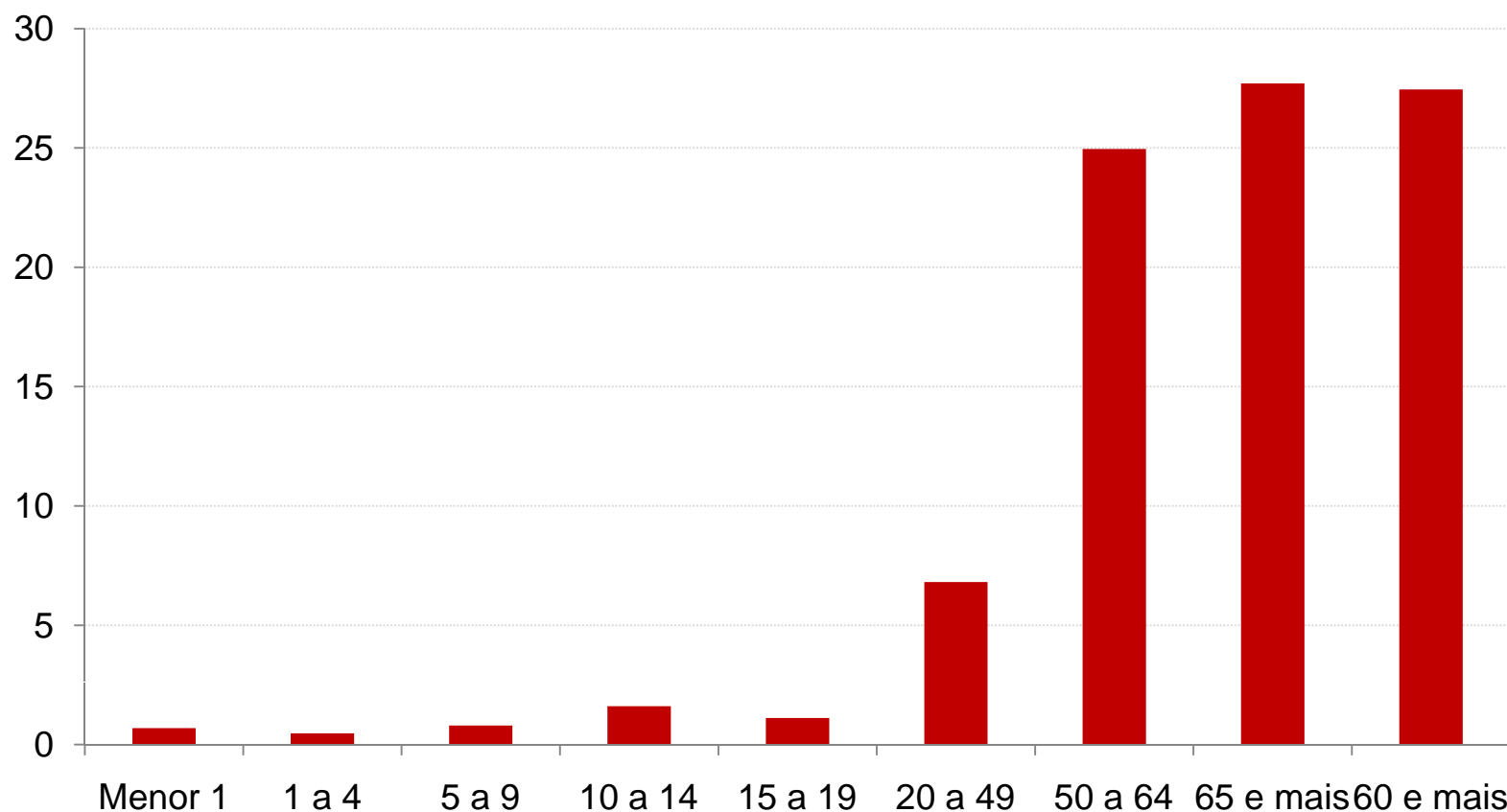
Envelhecimento

Ações

Saúde X Idade

Prevalência de doenças por idade

Internações por doenças do aparelho circulatório (%)



Fonte: Ministério da Saúde - 2009

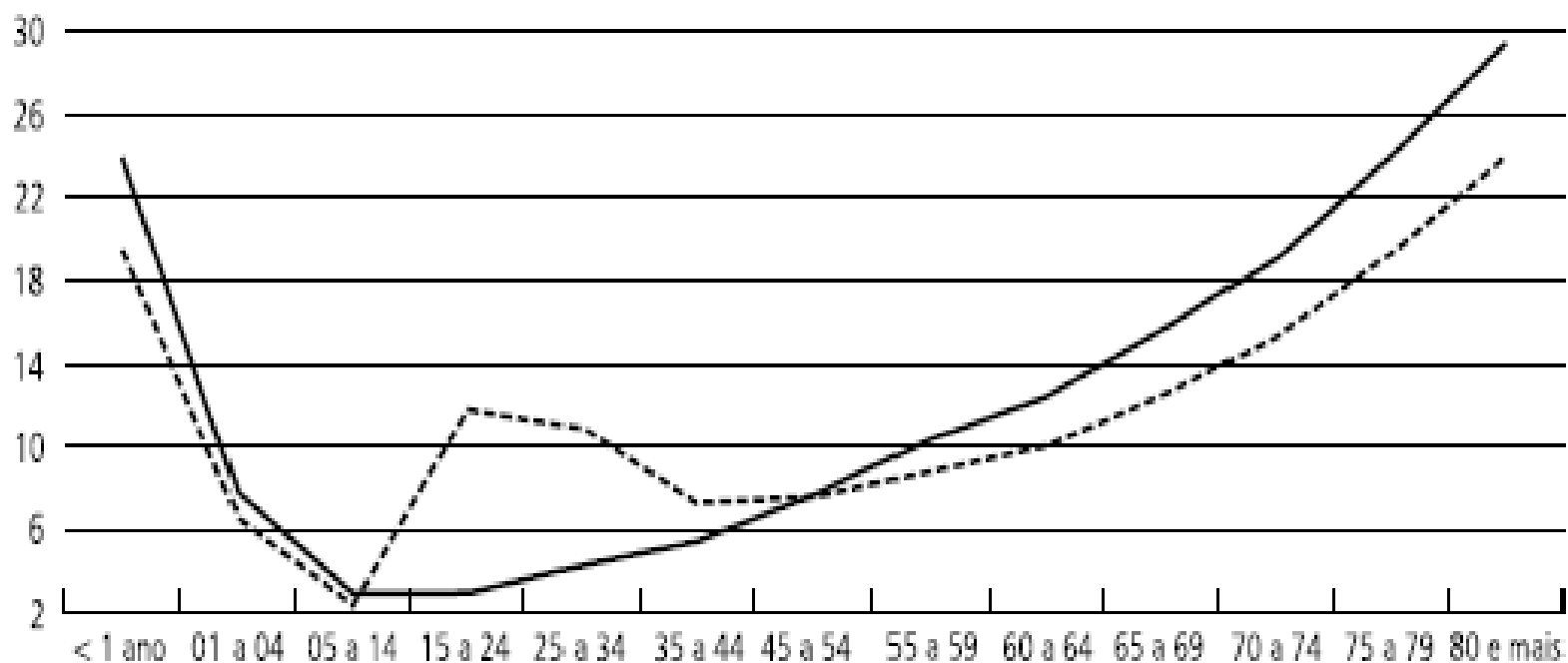
Prevalência de doenças por idade

Doenças Crônicas	Prevalência por faixa etária (% população da faixa)						
	0-17	18-29	30-39	40-49	50-59	60-69	70 +
Coluna ou Costas	1,8	6,5	13,3	21,9	30,2	35,1	35,2
Câncer	0,1	0,1	0,3	0,6	1,2	1,9	3,2
Diabete	0,9	0,5	1,4	4,0	9,2	15,3	17,0
Hipertensão	0,2	2,9	8,9	19,3	35,5	50,5	56,5
Coração	0,7	1,0	1,9	4,0	8,4	13,9	21,7

Fonte: PNAD 2008 (IBGE)

SUS - Taxa de utilização por idade

GRÁFICO 2
TAXA DE UTILIZAÇÃO NO SUS, POR FAIXA ETÁRIA — 2003



Fonte: Datasus

— Homens - - - - Mulheres

Fonte: Nunes, 2004, pág. 431

Despesas com Saúde

Despesas com saúde nos EUA

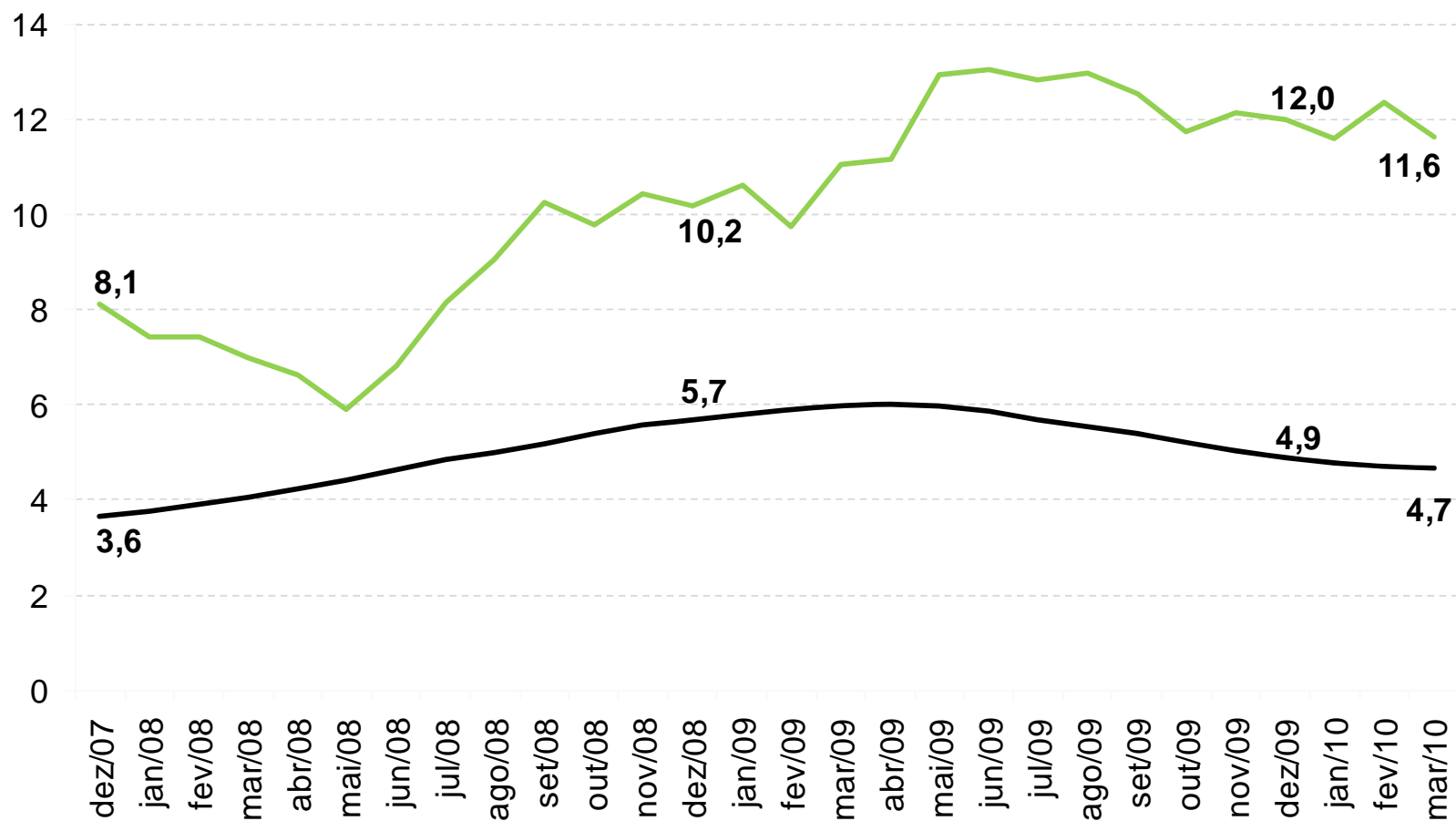
Percent Annual Increase in National Health Expenditures (NHE) per Capita vs. Increase in Consumer Price Index (CPI), 1980-2007



Source: Kaiser Family Foundation calculations using NHE data from Centers for Medicare and Medicaid Services, Office of the Actuary, National Health Statistics Group, at <http://www.cms.hhs.gov/NationalHealthExpendData/> (see Historical; NHE summary including share of GDP, CY 1960-2007; file nhegdp07.zip), and CPI data from Bureau of Labor Statistics at <ftp://ftp.bls.gov/pub/special.requests/cpi/cpiiai.txt> (All Urban Consumers, All Items, 1982-1984=100, Not Seasonally Adjusted, U.S. city average).



Despesas com saúde - Série VCMH



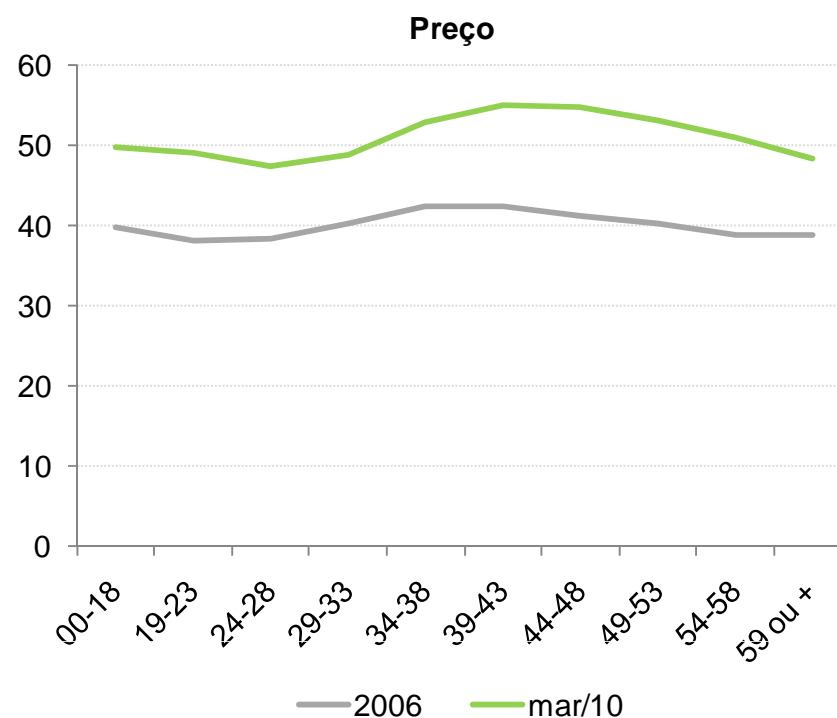
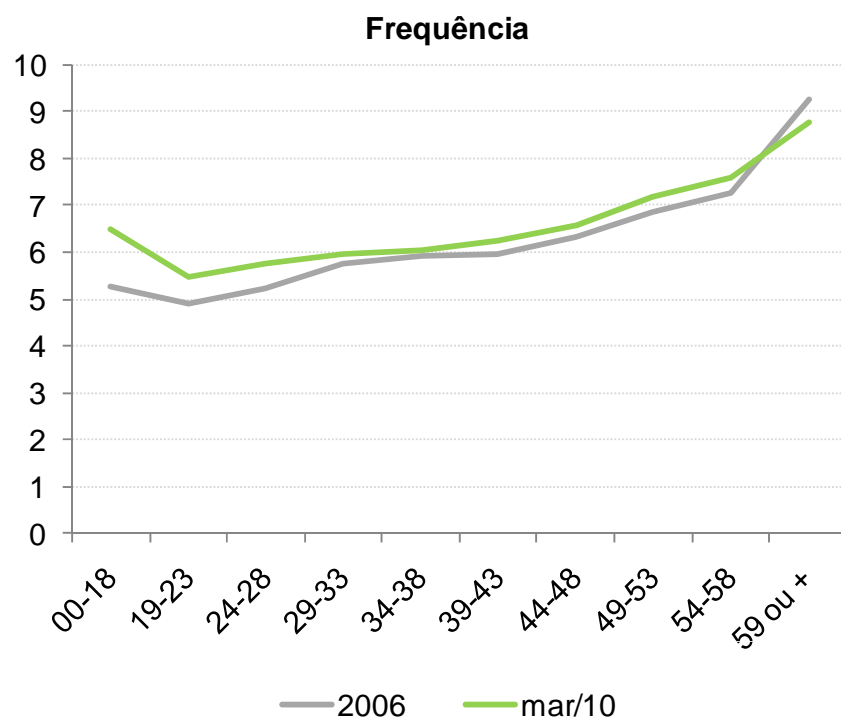
Fonte: IESS

Aumento de despesas - Razões

VCMH	Frequência			Preço			Custo		
	2007/06	2008/07	2009/08	2007/06	2008/07	2009/08	2007/06	2008/07	2009/08
Consultas	-1,7	4,1	4,7	12,0	9,0	7,1	10,0	13,5	12,1
Exames	2,1	7,4	5,9	3,3	0,9	2,9	5,5	8,4	9,1
Terapias	4,7	15,2	18,7	3,8	-1,8	-7,5	8,6	13,1	9,8
OSA	0,9	11,6	9,7	6,6	7,8	11,4	7,5	20,4	22,2
Internação	8,2	8,6	1,3	-17,5	0,4	11,2	-10,8	9,0	12,6

Preço unitário e frequência

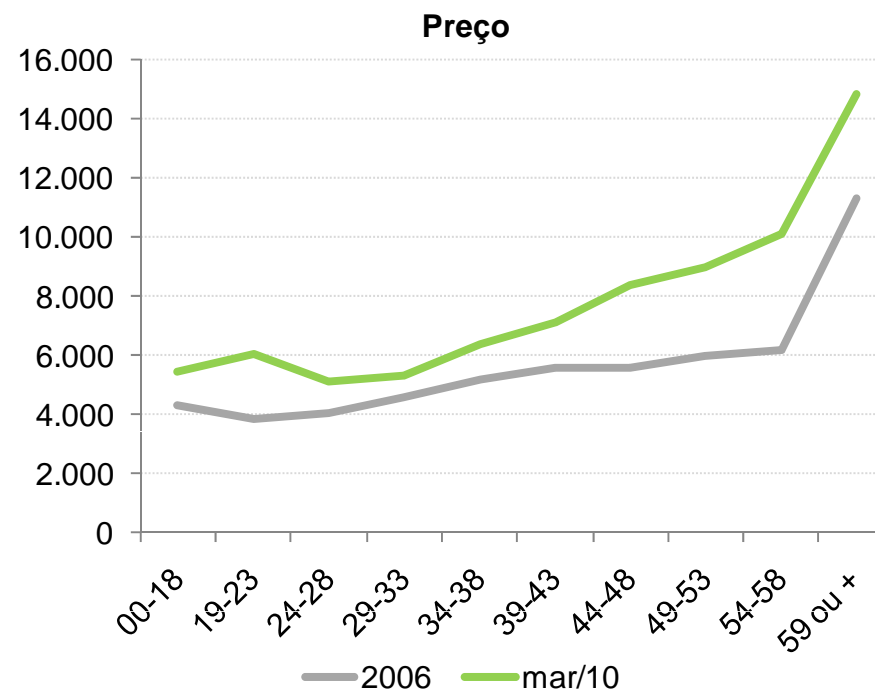
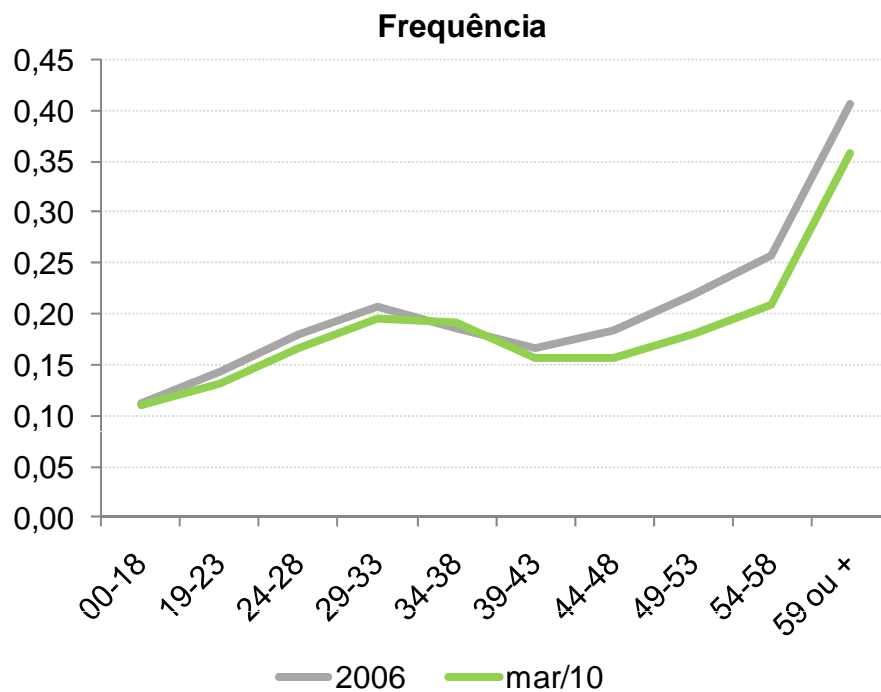
Consultas



Fonte: IESS

Preço unitário e frequência

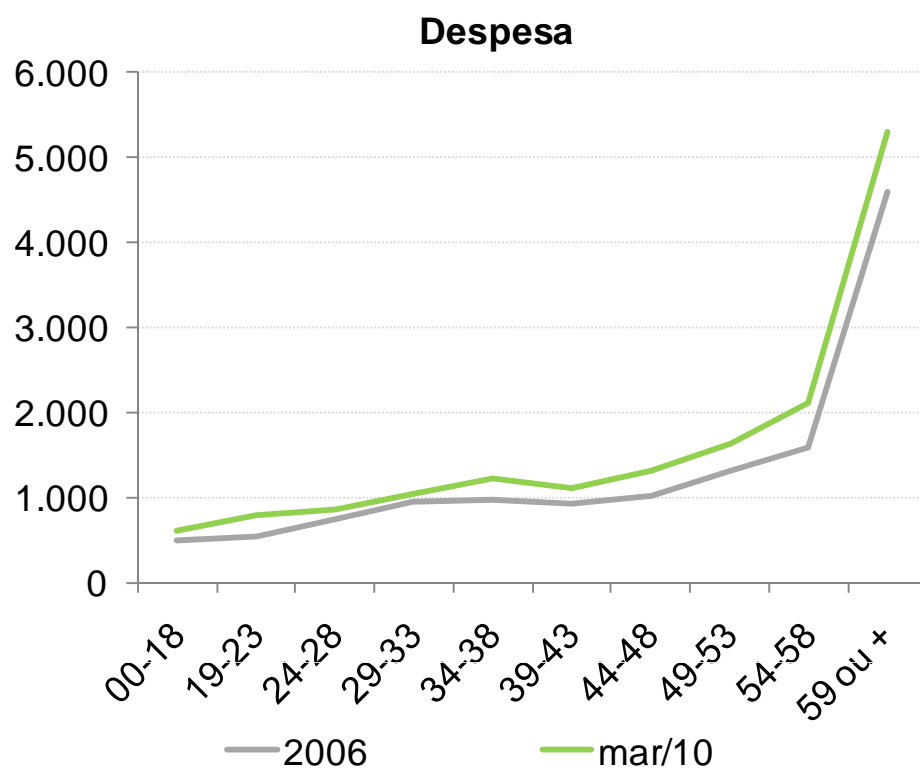
Internações



Fonte: IESS

Preço unitário e frequência

Internações



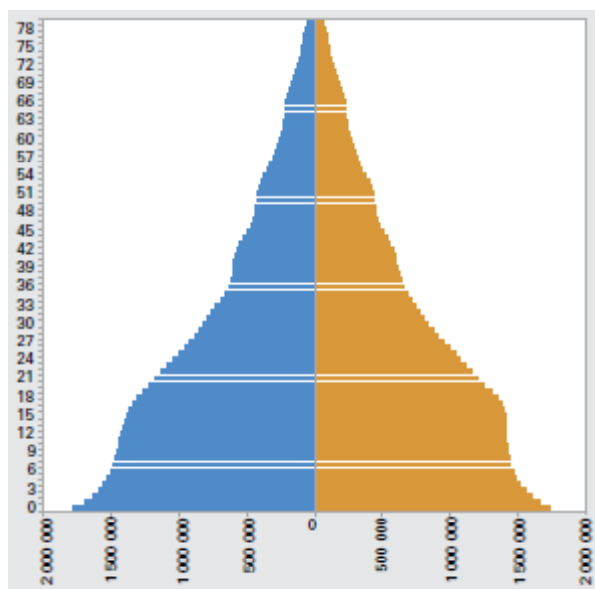
Faixa Etária	Frequência	Preço	Despesa
00-18	0,11	5.474,0	605,4
19-23	0,13	6.071,9	796,8
24-28	0,17	5.114,6	854,7
29-33	0,20	5.299,0	1.039,0
34-38	0,19	6.371,6	1.216,0
39-43	0,16	7.106,0	1.112,8
44-48	0,16	8.361,3	1.315,4
49-53	0,18	8.964,7	1.618,3
54-58	0,21	10.113,0	2.105,9
59 ou +	0,36	14.800,0	5.302,3

Fonte: IESS

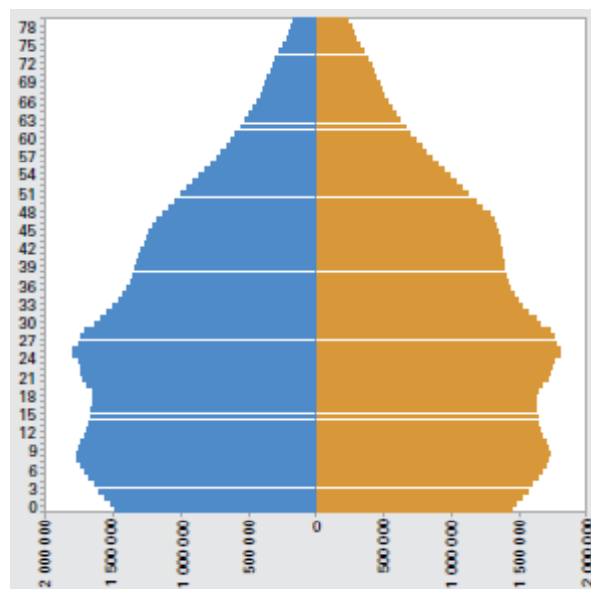
Envelhecimento

Pirâmide etária

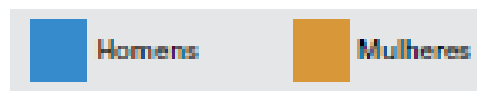
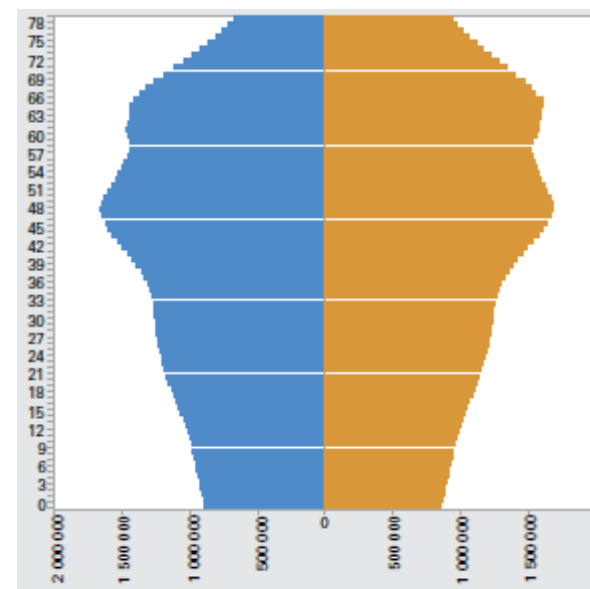
1980



2010

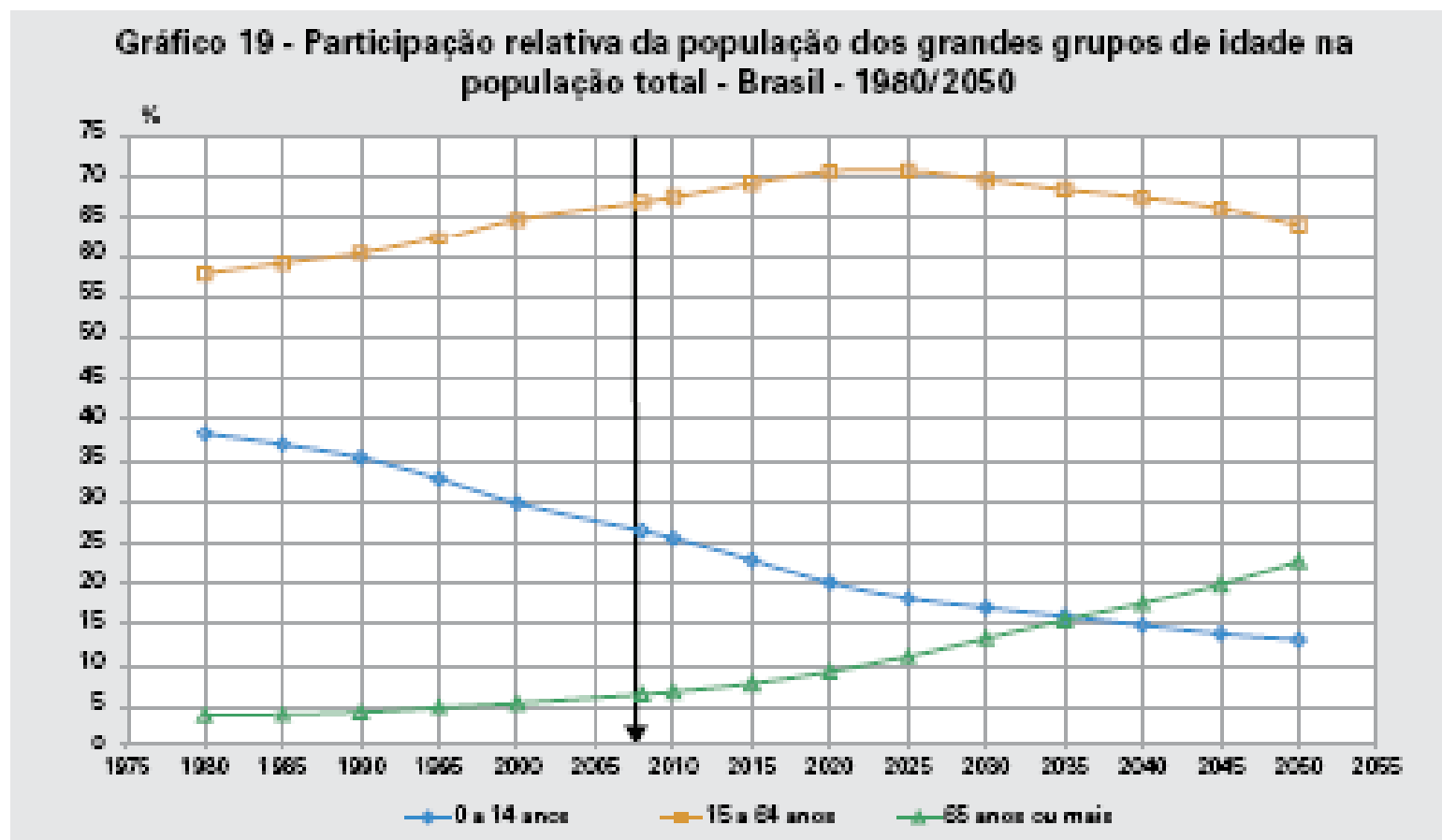


2050



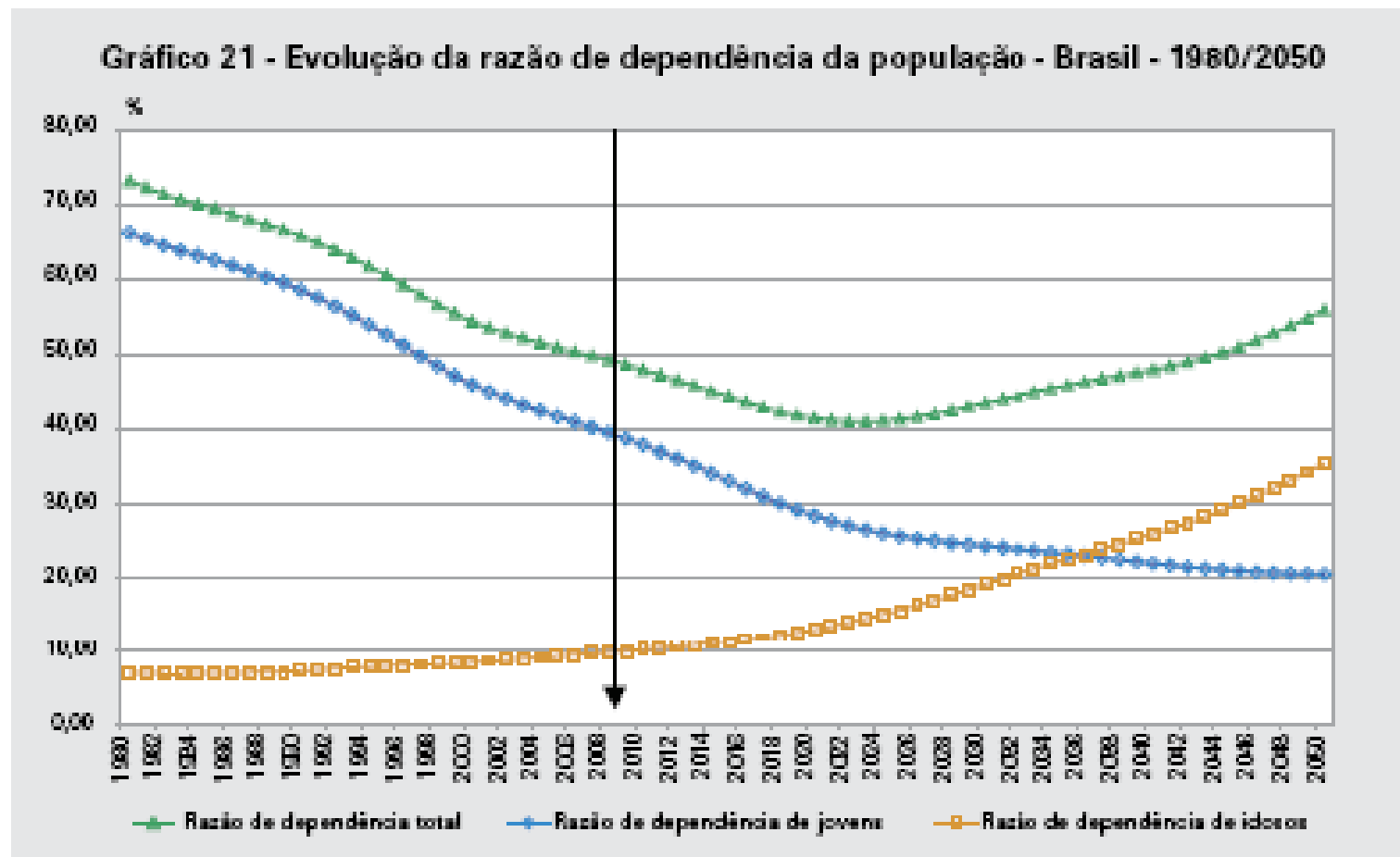
Fonte: IBGE, Diretoria de Pesquisas, Coordenação de População e Indicadores Sociais, Projeção da População do Brasil por Sexo e Idade para o Período 1980-2050 - Revisão 2008.

Estrutura etária



Fonte: IBGE, Diretoria de Pesquisas, Coordenação de População e Indicadores Sociais, Projeção da População do Brasil por Sexo e Idade para o Período 1980-2050 - Revisão 2008.

Razões de dependência



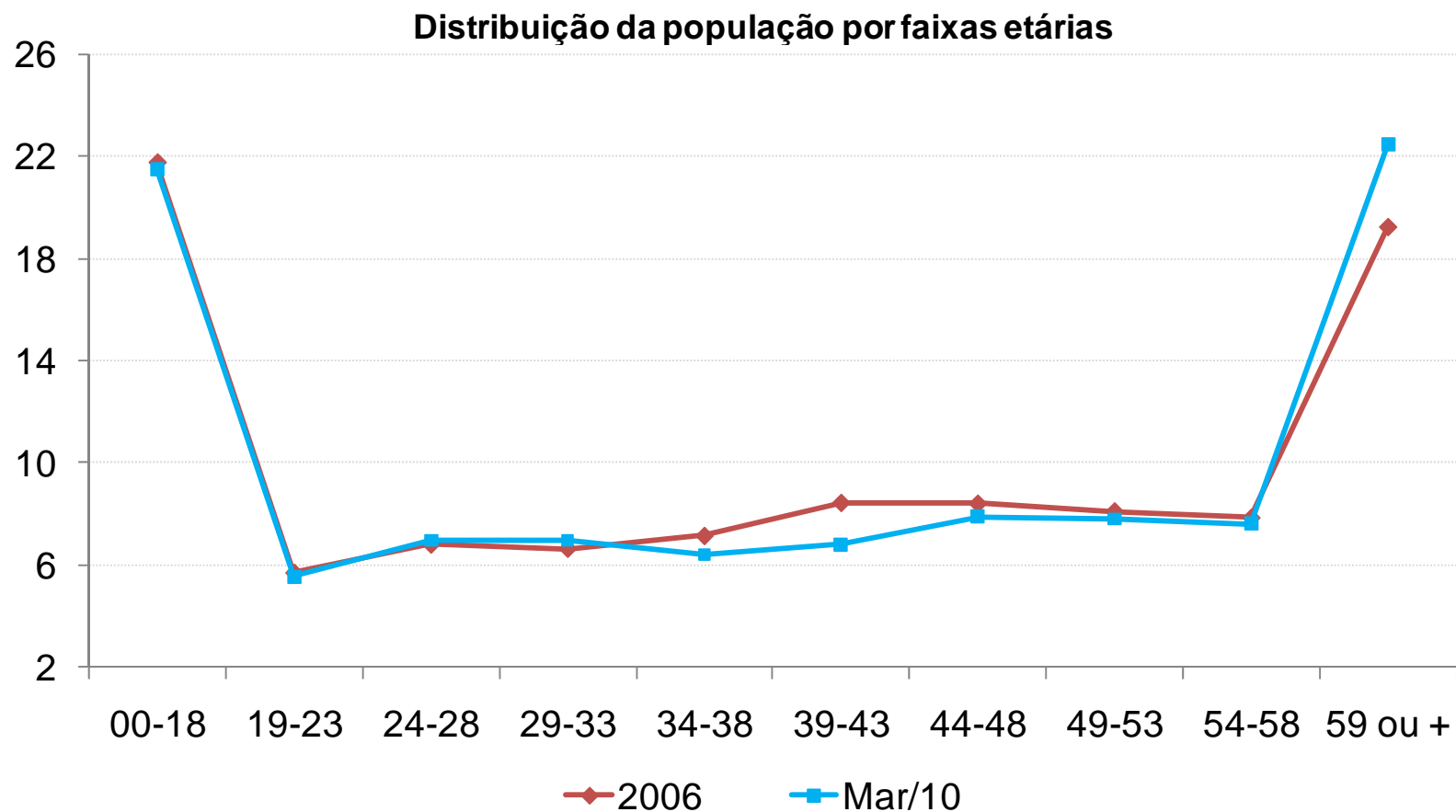
Fonte: BGE, Diretoria de Pesquisas, Coordenação de População e Indicadores Sociais, Projeção da População do Brasil por Sexo e Idade para o Período 1980-2050 - Revisão 2008.

População idosa no Brasil

População Brasil	Participação	Milhões de pessoas	
	60 + anos	60 + anos	Total
1980	6,1%	7,2	118,6
2010	10,0%	19,3	193,3
2040	23,8%	52,1	219,1

Fonte: IBGE

VCMH - 1,1 milhão de beneficiários



VCMH - Impacto do envelhecimento

Distribuição Etária e Prêmios e Despesas per capita						
Faixas Etárias	Beneficiários (% e mil)		Prêmios (R\$)		Despesas (R\$)	
	2006	2009	2006	2009	2006	2009
00-18	21,7	21,5				
19-58	59,1	56,2				
59 ou mais	19,2	22,3				
Total e Média	1.147	1.111				
Variação						
Sinistralidade						

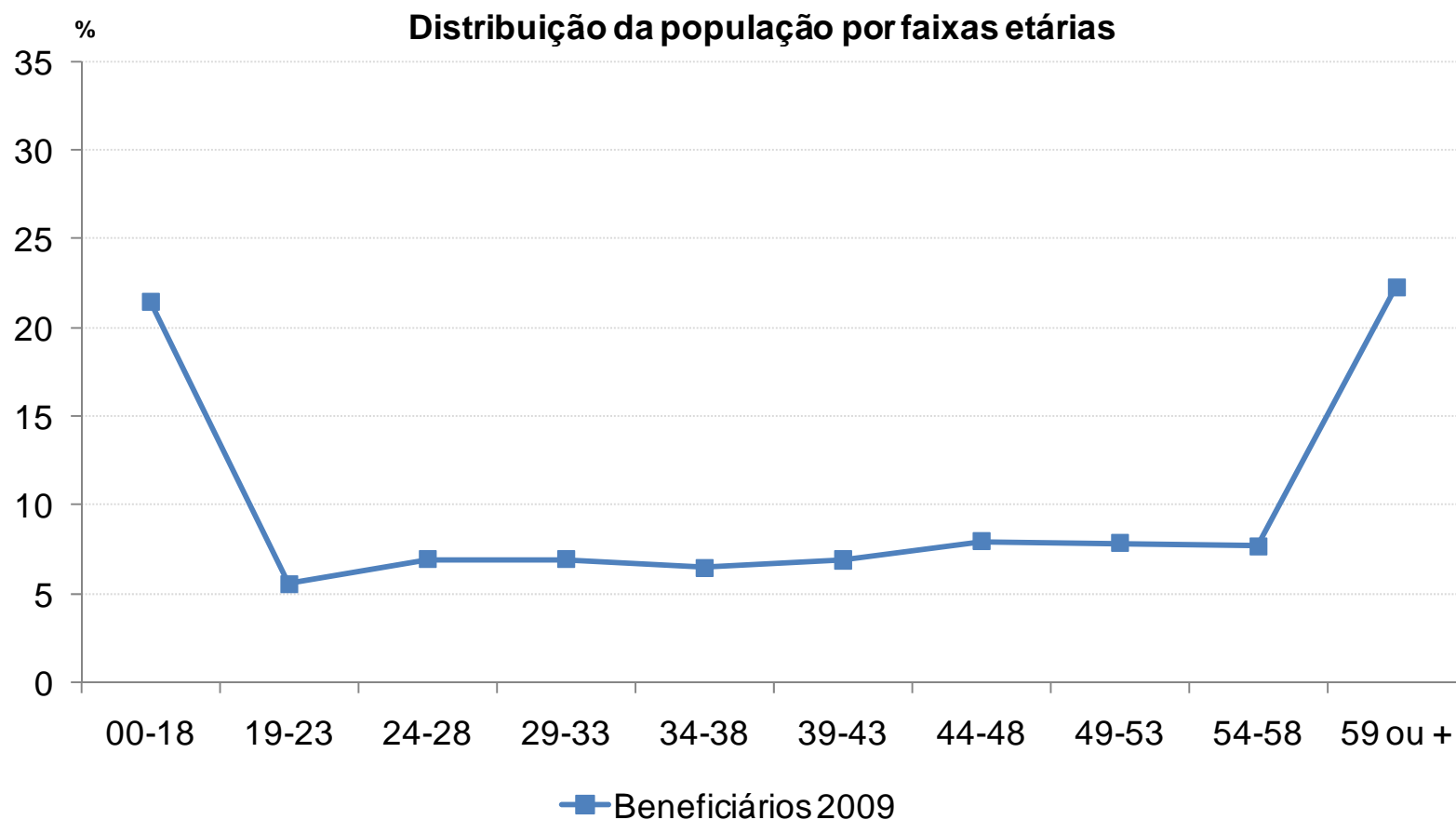
VCMH - Impacto do envelhecimento

Distribuição Etária e Prêmios e Despesas per capita						
Faixas Etárias	Beneficiários (% e mil)		Prêmios (R\$)		Despesas (R\$)	
	2006	2009	2006	2009	2006	2009
00-18	21,7	21,5	1.290		1.025	
19-58	59,1	56,2	3.041		2.137	
59 ou mais	19,2	22,3	7.742		6.612	
Total e Média	1.147	1.111	3.564		2.755	
Variação						
Sinistralidade					77,3%	

VCMH - Impacto do envelhecimento

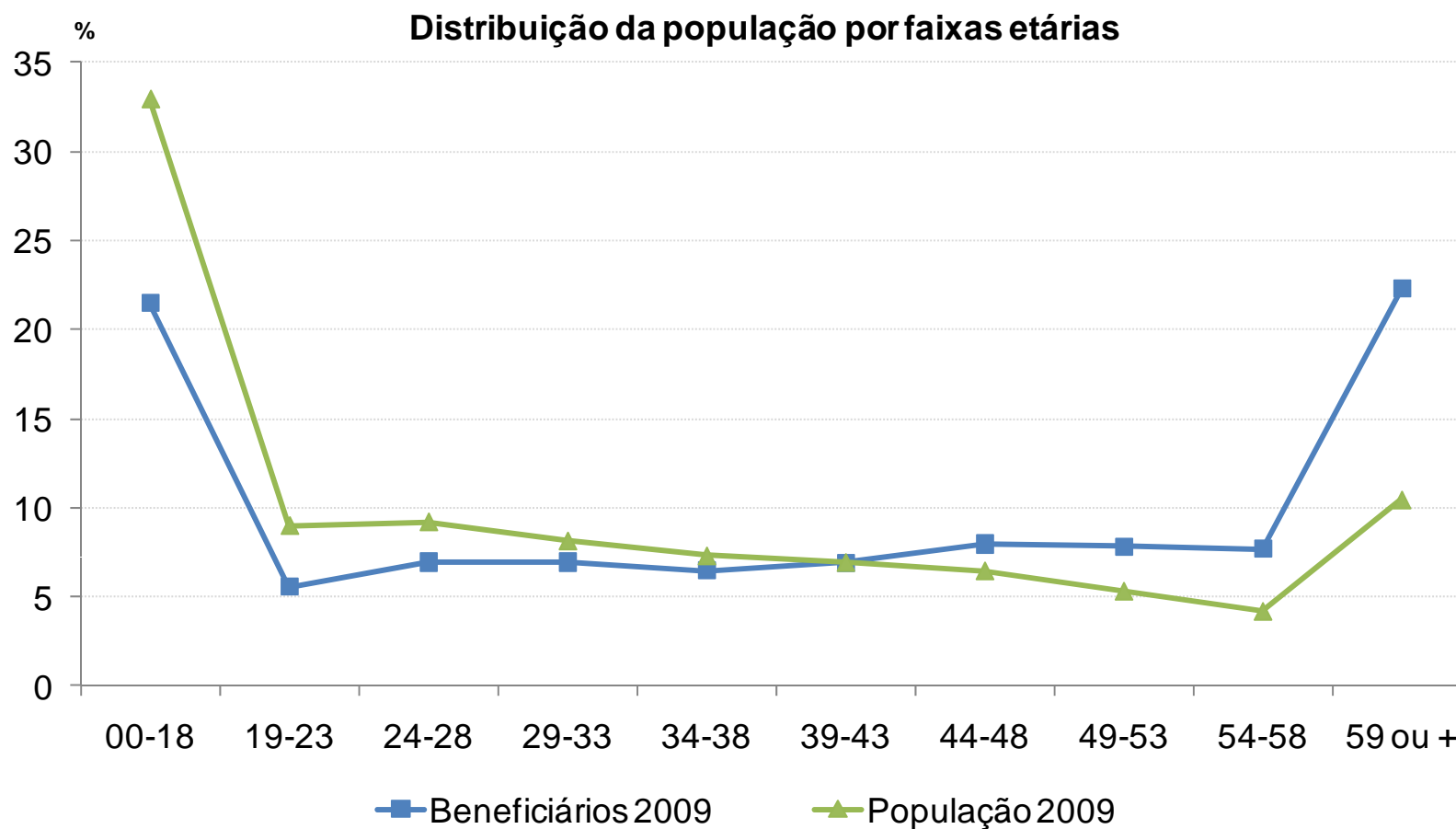
Distribuição Etária e Prêmios e Despesas per capita						
Faixas Etárias	Beneficiários (% e mil)		Prêmios (R\$)		Despesas (R\$)	
	2006	2009	2006	2009	2006	2009
00-18	21,7	21,5	1.290		1.025	
19-58	59,1	56,2	3.041		2.137	
59 ou mais	19,2	22,3	7.742		6.612	
Total e Média	1.147	1.111	3.564	3.712	2.755	2.895
Variação			4,2%		5,1%	
Sinistralidade					77,3%	78,0%

Beneficiários por faixa etária - 1,1 milhão



Fonte: IESS e IBGE

Beneficiários por faixa etária - 1,1 milhão



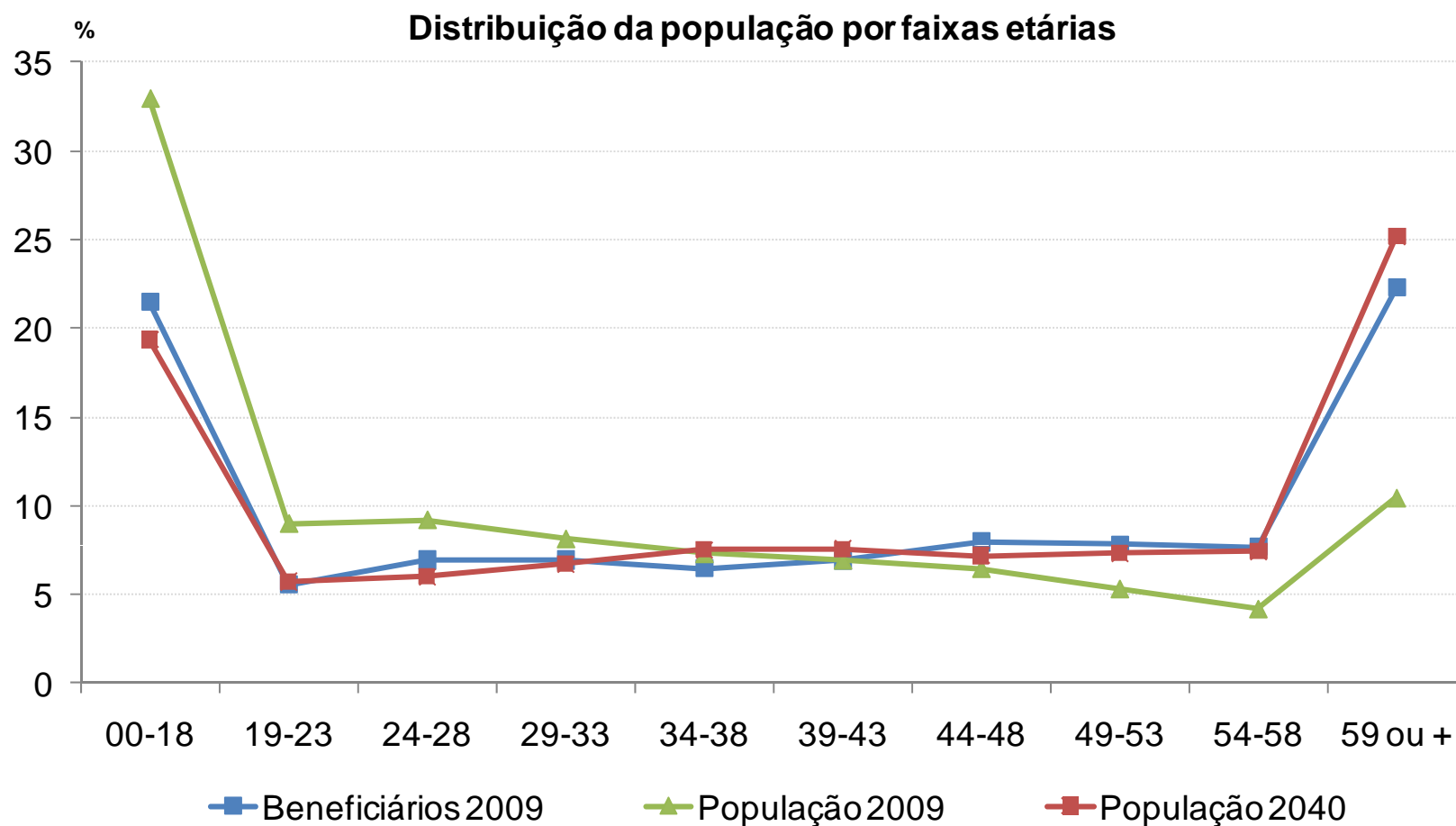
Fonte: IESS e IBGE

Beneficiários por faixa etária - 1,1 milhão

Despesa <i>Per Capita</i> , Beneficiários e Pop. por Faixa Etária				
Faixa Etária	VCMH 2009		Pop. Brasil (%)	
	Despesa Per Capita (R\$)	Beneficiários (%)	2009	2040
00-18	1.284	21,5	32,9	
19-58	2.609	56,2	56,7	
59 ou +	7.640	22,3	10,4	
População (mil)	1.111		191.481	
Despesa Média	3.516		2.567	

Fonte: IESS e IBGE

Beneficiários por faixa etária - 1,1 milhão



Fonte: IESS e IBGE

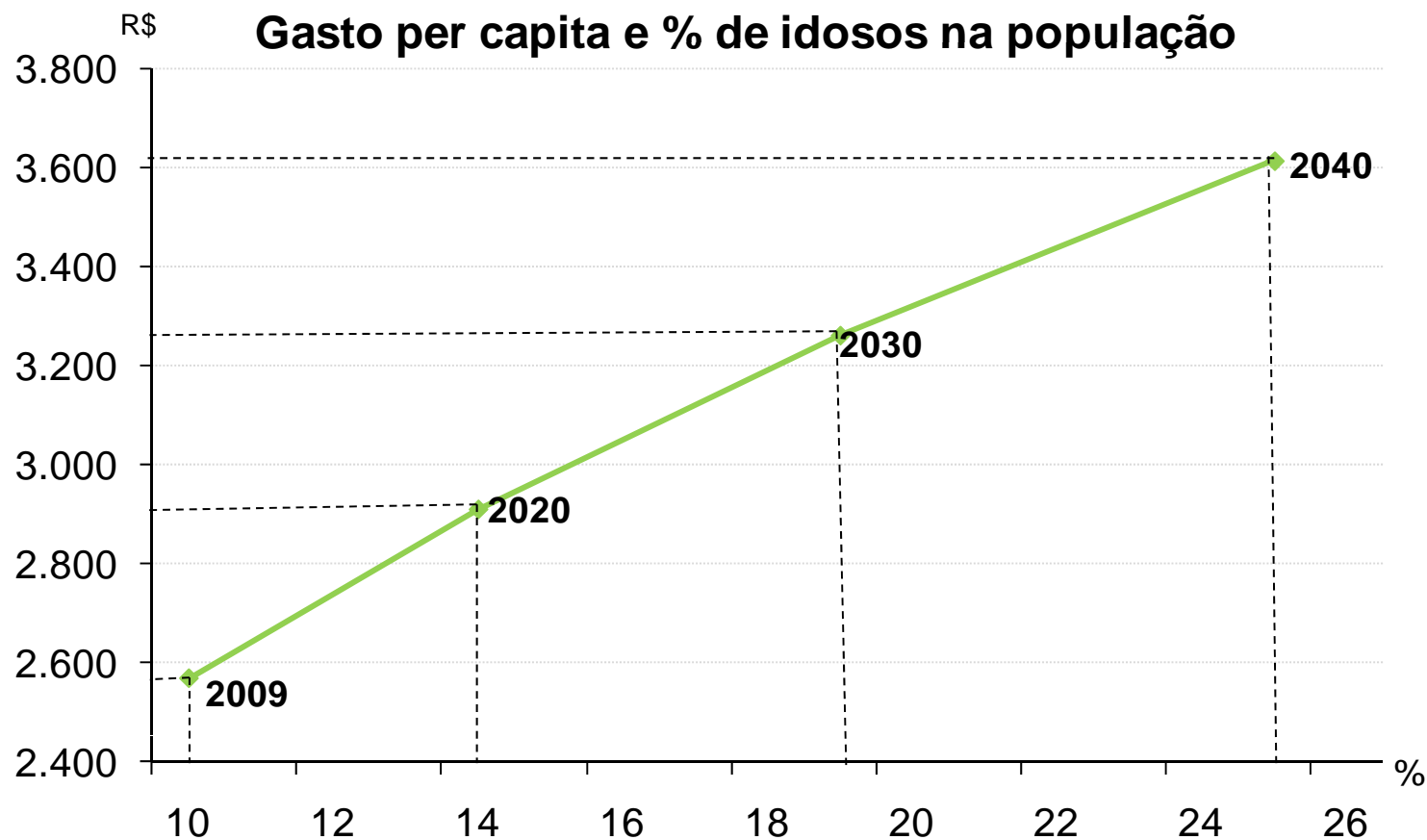
Beneficiários por faixa etária - 1,1 milhão

Despesa <i>Per Capita</i> , Beneficiários e Pop. por Faixa Etária				
Faixa Etária	VCMH 2009		Pop. Brasil (%)	
	Despesa Per Capita (R\$)	Beneficiários (%)	2009	2040
00-18	1.284	21,5	32,9	19,4
19-58	2.609	56,2	56,7	55,5
59 ou +	7.640	22,3	10,4	25,2
População (mil)	1.111		191.481	219.075
Despesa Média	3.516		2.567	3.614

40,8%

Fonte: IESS e IBGE

Beneficiários por faixa etária - 1,1 milhão



Fonte: IESS e IBGE

Ações

Envelhecimento e despesas

- *Idade traz mais gastos com saúde*
- *Entre 75 a 80% da população de 60 anos e mais têm pelo menos uma condição crônica*
- *Total de idosos com doenças crônicas:*
 - 27 milhões, em 2025*
 - 50 milhões, em 2050*
- *Necessidade de cuidados médicos de longa duração:*
 - 6,7 milhões em 2025*
 - 12 milhões, em 2050*

Ações

Promoção - hábitos saudáveis

Repensar pacto intergeracional

Acesso - novos produtos

Responsabilização do indivíduo

Previdência saúde

Carina Burri Martins

INSTITUTO DE ESTUDOS DE SAÚDE SUPLEMENTAR

carina.martins@iess.org.br

www.iess.org.br

55 11 3706-9747