



INSTITUTO DE ESTUDOS
DE SAÚDE SUPLEMENTAR

Estratégias das pequenas e médias operadoras para enfrentar a concentração de mercado

Segmento Filantrópico

José Cechin

CMB, SP, 22jul2010

jcechin@iess.org.br

55 11 3706-9747

Agenda

Estratégias

Consolidação e Concentração - Mercado

VCMH – Custos crescentes

Envelhecimento e custos

Perspectivas

Estratégias

Estratégias

- ✓ Conhecer meio ambiente em que estão inseridas
- ✓ Diferenciar-se
- ✓ Consolidar-se para buscar tamanho

Filantropias por porte

Filantropias		Beneficiários
Total		1.456.299
1	339954-FUNDAÇÃO SÃO FRANCISCO XAVIER	147.920
2	316491-IRMANDADE DA SANTA CASA DA MISERICÓRDIA DE	103.673
3	310247-CIRCULO OPERARIO CAXIENSE	55.083
4	314218-SOCIEDADE DE BENEFICÊNCIA E FILANTROPIA SÃO	50.659
5	413313-IRMANDADE DE MISERICORDIA DE AMERICANA	48.261
6	318299-BENEFICENCIA CAMILIANA DO SUL	47.935
7	322326-ASSOCIAÇÃO BENEFICENTE CATÓLICA	45.372
8	375918-COMUNIDADE EVANGÉLICA LUTERANA SÃO PAULO	44.943
9	342556-ASSOCIAÇÃO DR. BARTHOLOMEU TACCHINI	43.409
10	352187-REAL SOCIEDADE PORTUGUESA DE BENEFICENCIA	42.756
11	327999-SANTA CASA DE MISERICORDIA DA BAHIA	34.786
45	321095-IRMANDADE DO HOSPITAL DE NOSSA SENHORA DAS	7.530
80	306428-ASSOCIAÇÃO BENEFICENTE DE CAMPO GRANDE	2.439
95	308421-ASSOCIAÇÃO PROTETORA DA INFÂNCIA PROVÍNCIA	7

Participação no mercado

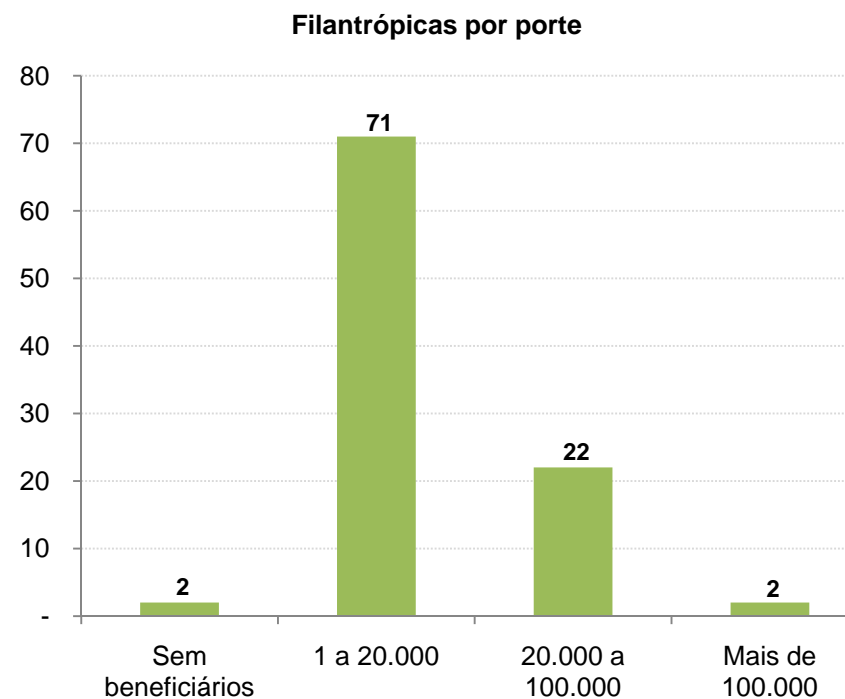
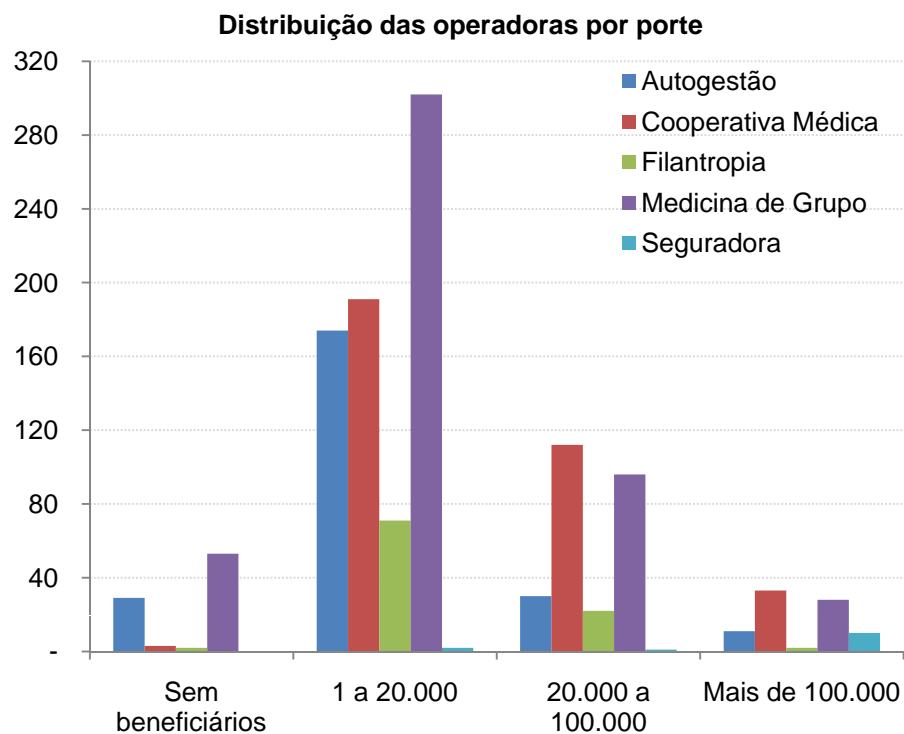
Brasil	1° Tri/2010		
Modalidade	N° Operadoras	Beneficiários (%)	Receitas (%)
Autogestão	244	12,2	12,3
Cooperativa Médica	339	35,5	34,2
Filantropia	97	3,4	2,3
Medicina de Grupo	480	37,0	30,9
Seguradora	13	11,9	20,3

Fonte: ANS-Tabnet: Pesquisado em 12/Jul/10; Elaboração: IESS

Beneficiários por operador

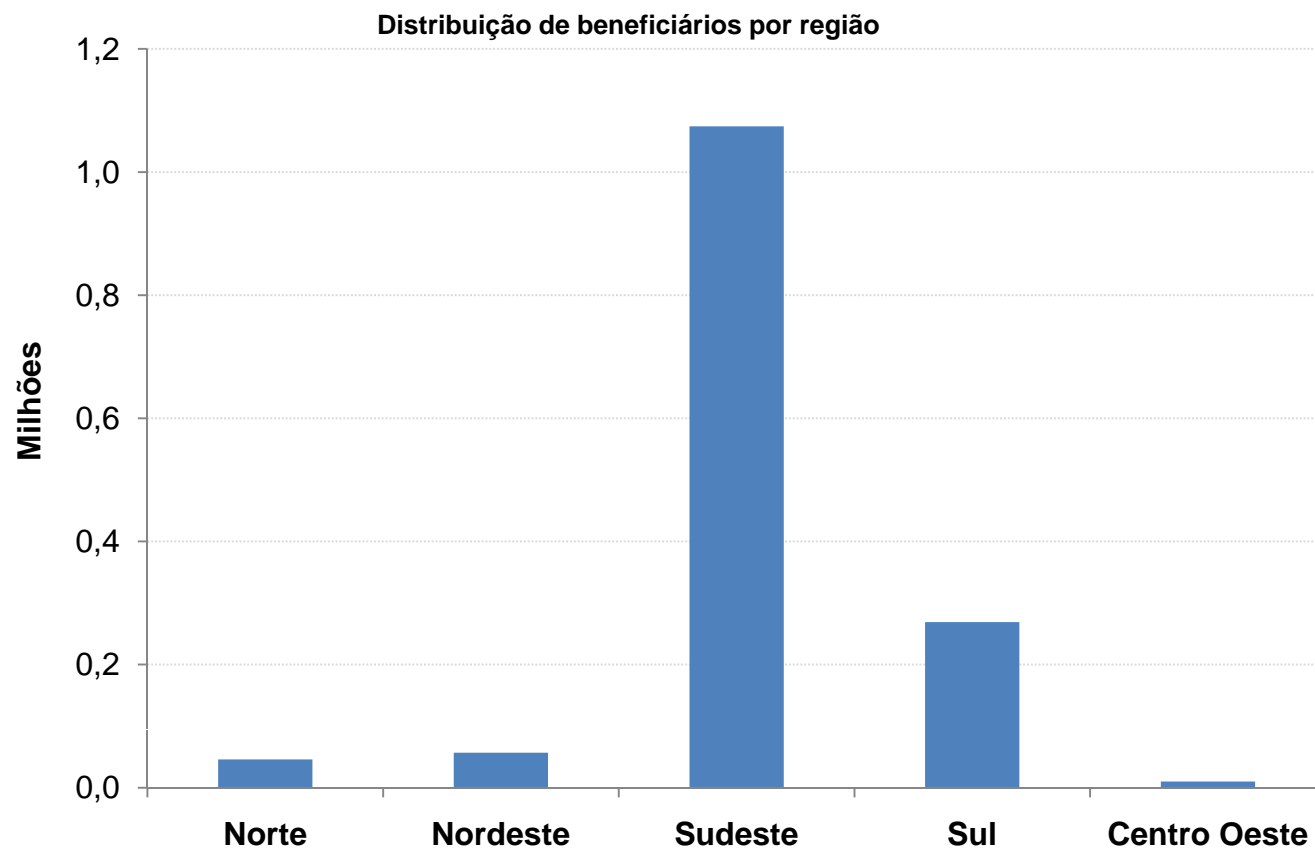
Países	Beneficiários por Operador (em mil)
Filantropias – 1° Tri/10	15
Brasil - 2003	21
Brasil - 2009	39
Estados Unidos	196
Austrália	288
Chile	381

Porte – OPS e Filantropia



Fonte: ANS-Tabnet: Pesquisado em 12/Jul/10; Elaboração: IESS

Porte e Região na Filantropia



Fonte: ANS-Tabnet: Pesquisado em 12/Jul/10; Elaboração: IESS

Localização - OPS com registro ativo

Modalidade	Total	Sede Capital	Sede Interior	Participação no Interior
Autogestão	215	153	62	28,8%
Cooperativa Médica	336	43	293	87,2%
Filantropia	95	11	84	88,4%
Medicina de Grupo	426	177	249	58,5%
Seguradora	13	13		
Total	1.085	397	688	63,4%

Fonte: ANS-Tabnet: Pesquisado em 12/Jul/10; Elaboração: IESS

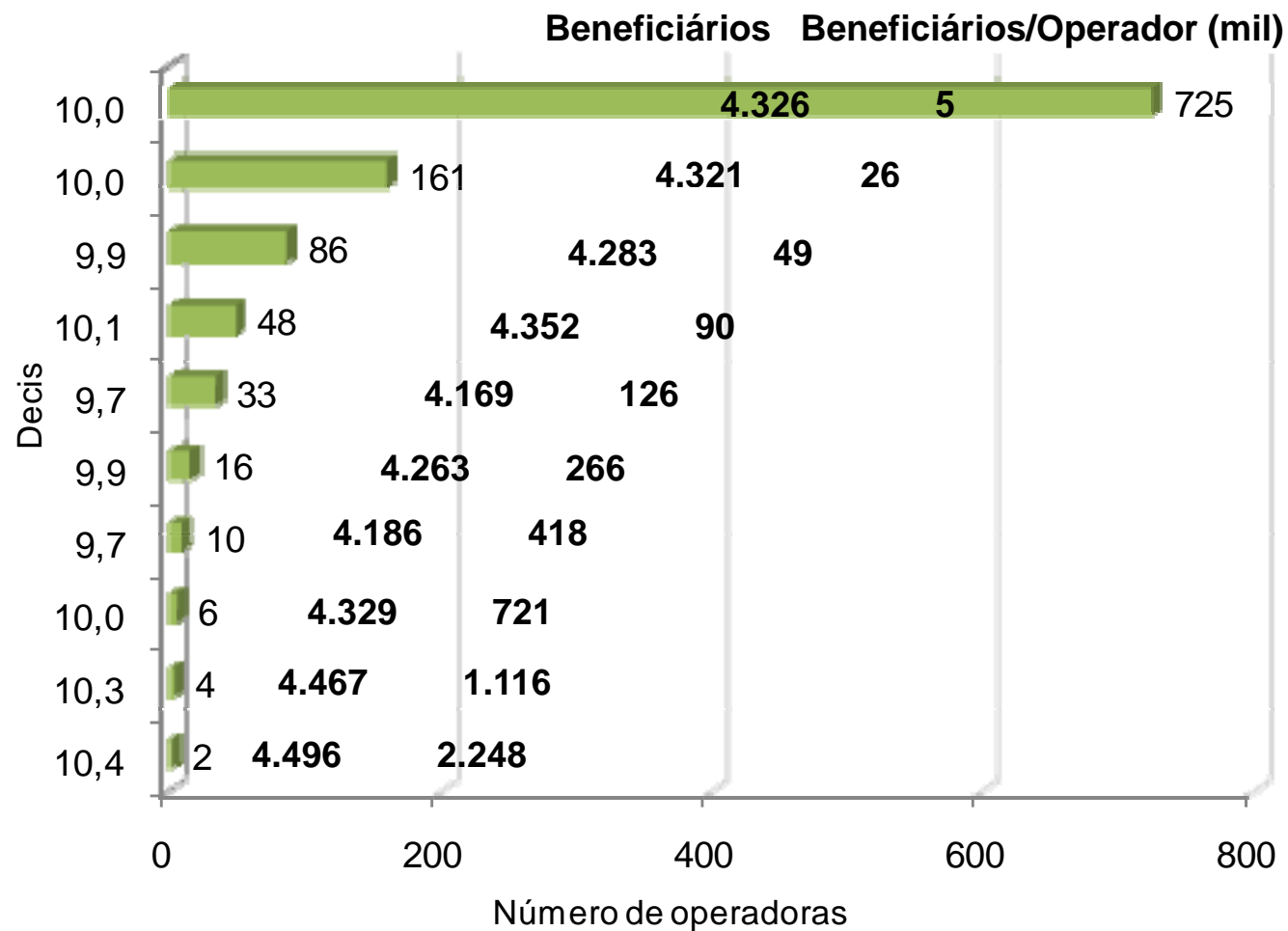
Consolidação e Concentração Mercado

Operadoras: Origens

- ✓ Iniciadas no Plano de Metas por médicos
- ✓ Algumas cresceram, mas continuaram familiares
- ✓ As vantagens da escala as impelem de serem ainda maiores
- ✓ Mercado fraco induz crescimento por aquisições
- ✓ Tamanho grande requer governança e direção profissional
- ✓ IPO para acelerar crescimento
- ✓ Fechamento de operadoras
 - Sem beneficiários, insolventes, incapazes de constituir garantias
 - Fusões e aquisições

O setor está no caminho da maturidade

Concentração - 1º Tri/10

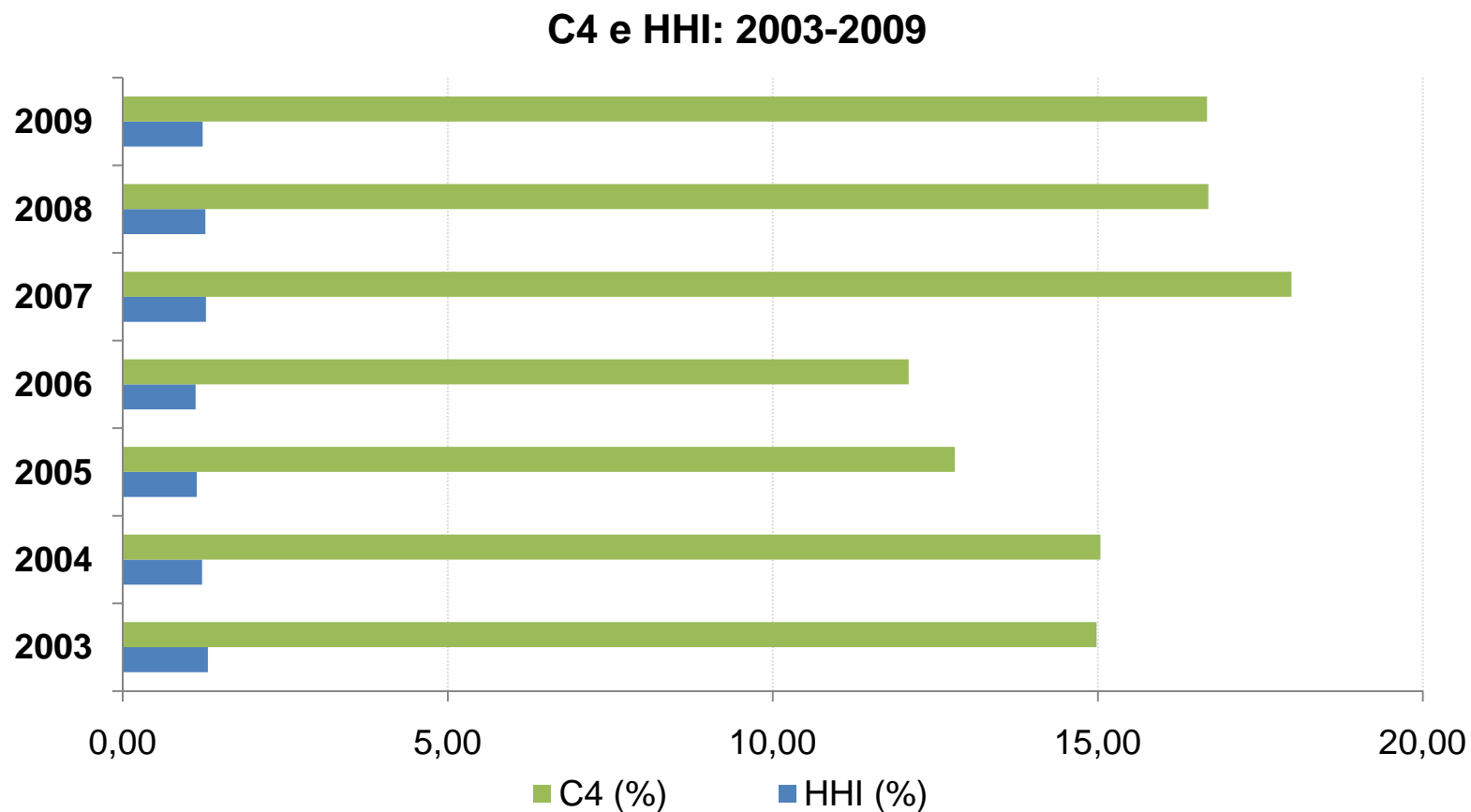


Índices de concentração

- ✓ **C4** – Market Share das 4 maiores companhias
 - C4 > 75% - Altamente concentrado
 - C4 > 50% - Moderadamente concentrado

- ✓ **HHI** – Soma dos quadrados dos Market Shares
 - HHI < 10 - Competitivo
 - HHI entre 10 e 18 - Moderadamente concentrado
 - HHI > 18 - Altamente concentrado

Índices nacionais de concentração



Fonte: ANS-Tabnet: Pesquisado em 12/Jul/10; Elaboração: IESS

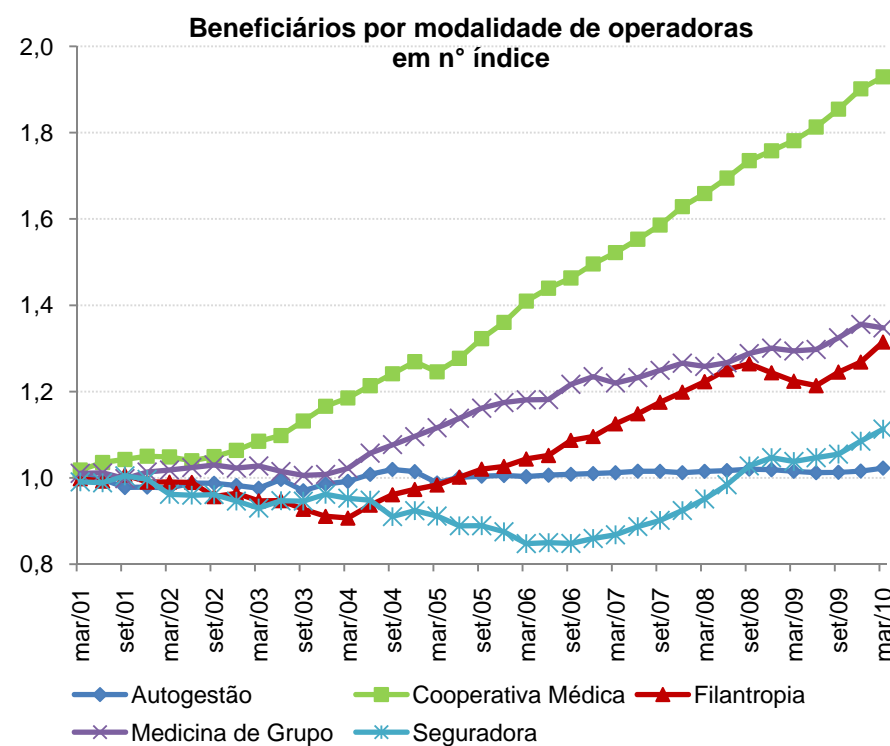
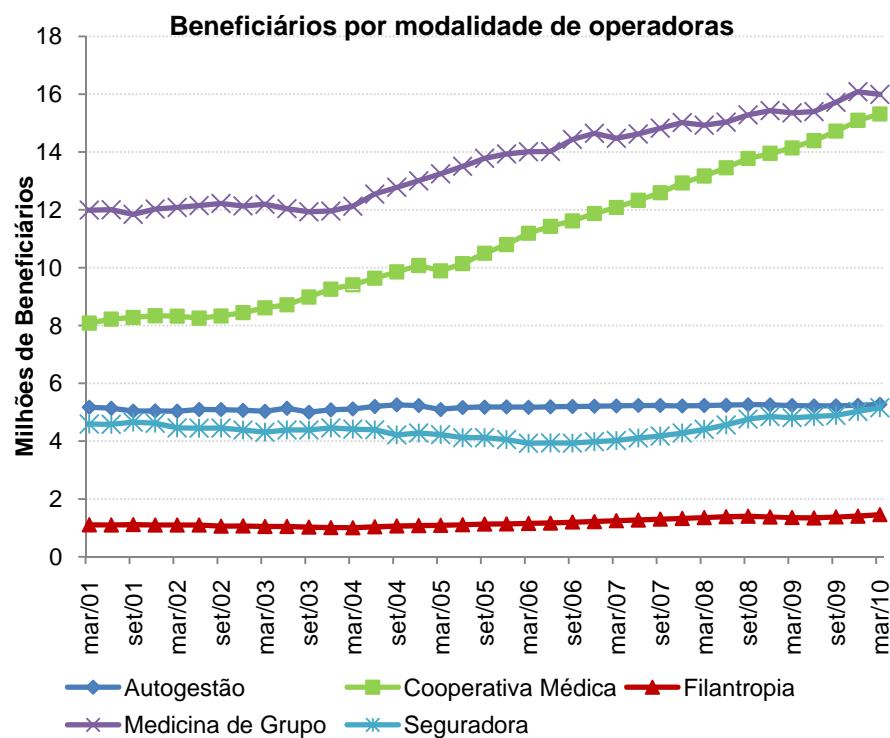
Concentração - Regiões Metropolitanas

Regiões Metropolitanas	Operadoras	Beneficiários (em mil)	C4	HHI
São Paulo	761	9.850	35,7	4,7
Rio de Janeiro	608	4.507	23,9	2,2
Belo Horizonte	461	1.852	38,0	12,5
Porto Alegre	365	1.364	22,7	3,5
Recife	315	945	12,4	1,1
Salvador	357	851	16,8	2,2
Cuiabá	244	150	64,6	41,4
Interior	139	4	24,4	6,0

Fonte: ANS-Tabnet: Pesquisado em 12/Jul/10; Elaboração: IESS

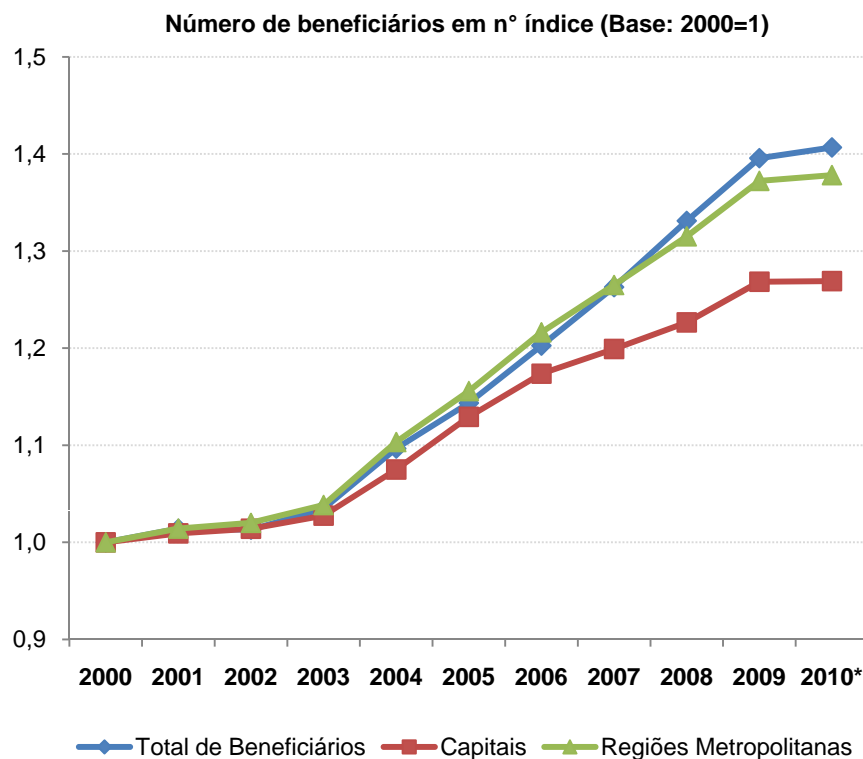
Mercado

Beneficiários por tipo de operador

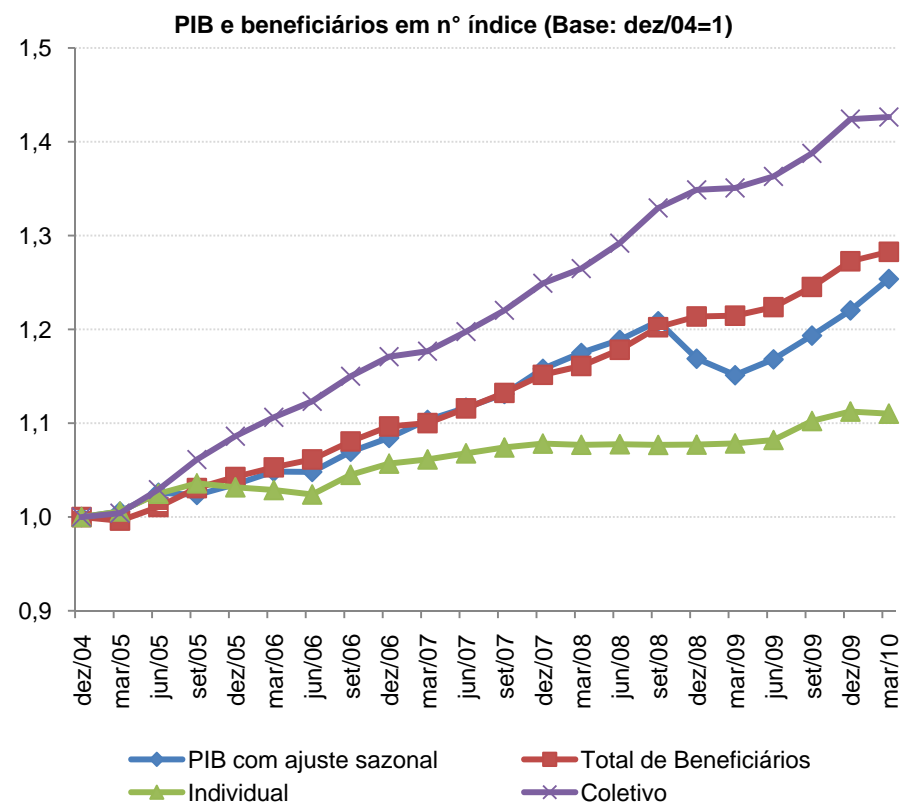


Fonte: ANS-Tabnet: Pesquisado em 12/Jul/10; Elaboração: IESS

Desempenho econômico



* 1º Trimestre de 2010



Fonte: ANS-Tabnet: Pesquisado em 12/Jul/10; Elaboração: IESS

Taxas de crescimento anual e trimestral

Planos Médicos	Média Trimestral (%)			Variação Trimestral (%)				
	2007	2008	2009	1T/09	2T/09	3T/09	4T/09	1T/10
Brasil	1,2	1,3	1,2	0,1	0,8	1,8	2,2	0,8
Filantropicas								

Fonte: ANS-Tabnet: Pesquisado em 12/Jul/10; Elaboração: IESS

Taxas de crescimento anual e trimestral

Planos Médicos	Média Trimestral (%)			Variação Trimestral (%)				
	2007	2008	2009	1T/09	2T/09	3T/09	4T/09	1T/10
Brasil	1,2	1,3	1,2	0,1	0,8	1,8	2,2	0,8
Filantrópicas	2,3	0,9	0,5	-1,6	-0,8	2,6	1,9	3,6

Fonte: ANS-Tabnet: Pesquisado em 12/Jul/10; Elaboração: IESS

Taxas de crescimento anual e trimestral

Individuais	Média Trimestral (%)			Variação Trimestral (%)				
	2007	2008	2009	1T/09	2T/09	3T/09	4T/09	1T/10
Brasil	0,5	0,0	0,8	0,1	0,3	1,9	0,9	0,0
Filantrópicas	0,9	0,1	0,4	-0,7	-0,5	1,7	1,2	0,7

Fonte: ANS-Tabnet: Pesquisado em 12/Jul/10; Elaboração: IESS

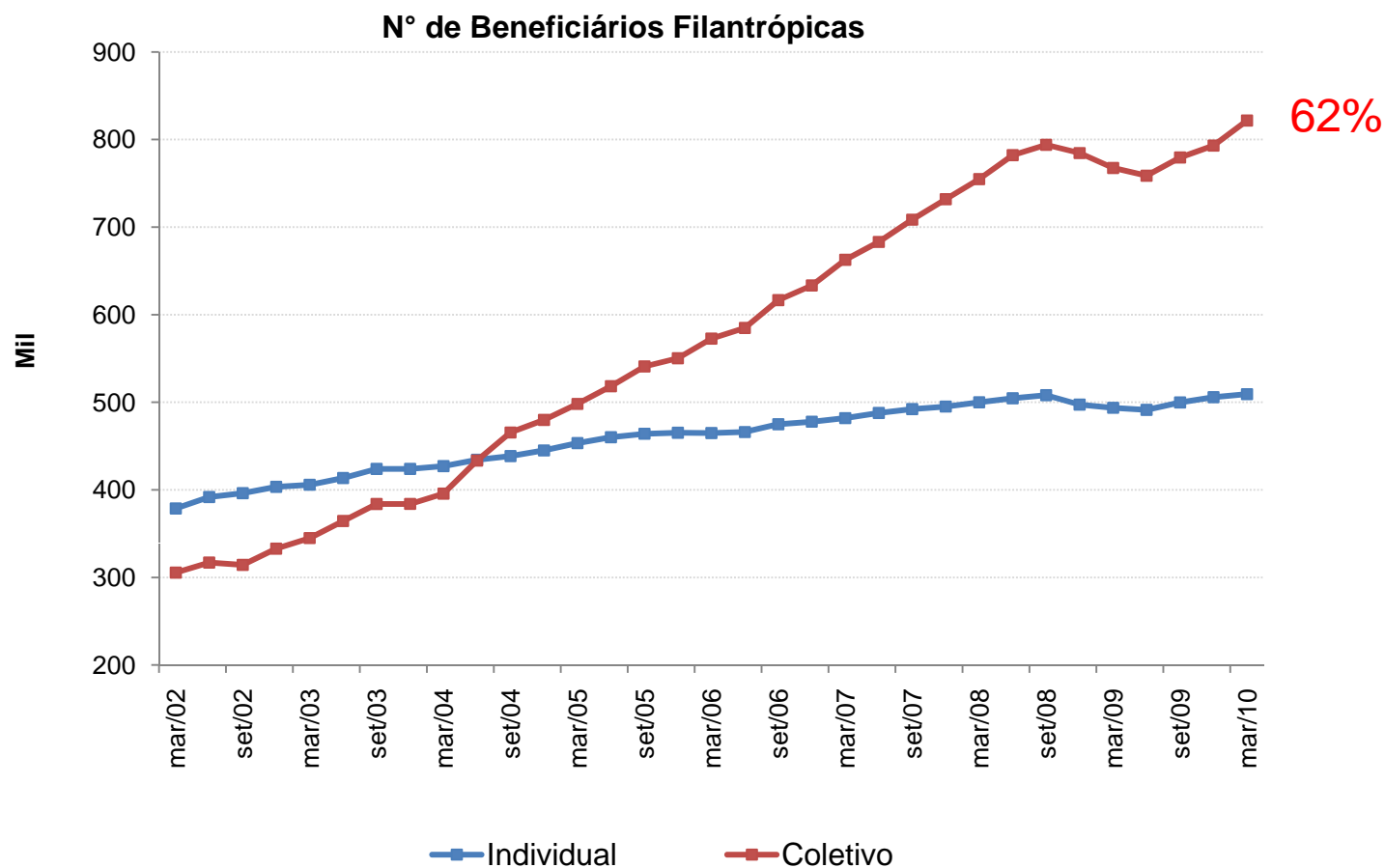
Taxas de crescimento anual e trimestral

Individuais	Média Trimestral (%)			Variação Trimestral (%)				
	2007	2008	2009	1T/09	2T/09	3T/09	4T/09	1T/10
Brasil	0,5	0,0	0,8	0,1	0,3	1,9	0,9	0,0
Filantrópicas	0,9	0,1	0,4	-0,7	-0,5	1,7	1,2	0,7

Coletivos	Média Trimestral (%)			Variação Trimestral (%)				
	2007	2008	2009	1T/09	2T/09	3T/09	4T/09	1T/10
Brasil	1,6	1,9	1,4	0,1	0,9	1,8	2,6	0,0
Filantrópicas	3,7	1,8	0,3	-2,2	-1,1	2,7	1,7	3,6

Fonte: ANS-Tabnet: Pesquisado em 12/Jul/10; Elaboração: IESS

Porte e Região na Filantropia



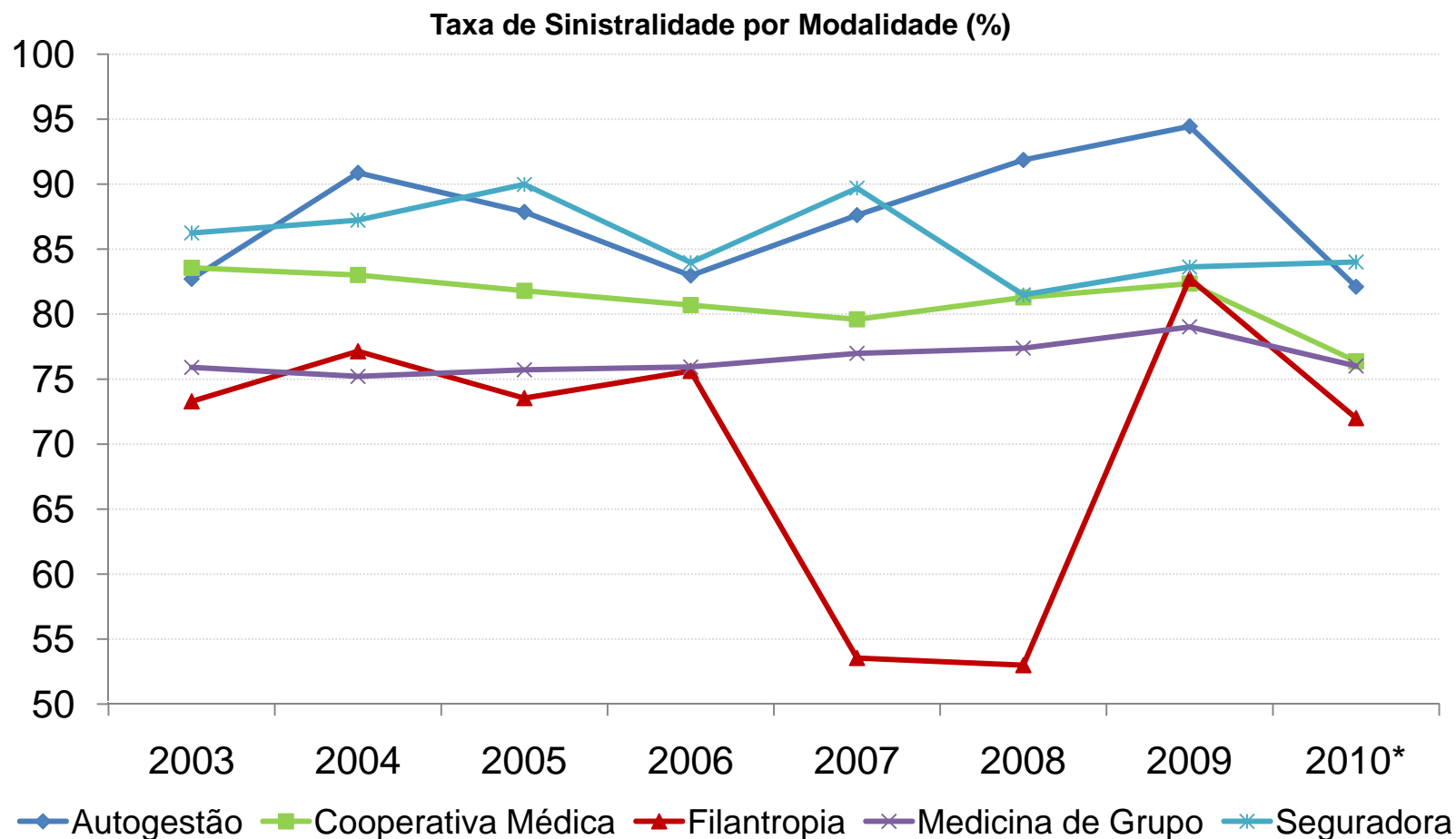
Fonte: ANS-Tabnet: Pesquisado em 12/Jul/10; Elaboração: IESS

Estrutura etária

Filantropia: Beneficiários por Faixa Etária	Dez/06 (%)	Dez/09 (%)
00-18	23,7	23,0
19-23	7,6	7,5
24-28	9,0	9,0
29-33	7,6	8,5
34-38	7,0	7,0
39-43	7,2	6,7
44-48	7,0	6,9
49-53	6,7	6,6
54-58	5,7	5,9
59 ou mais	18,5	18,9

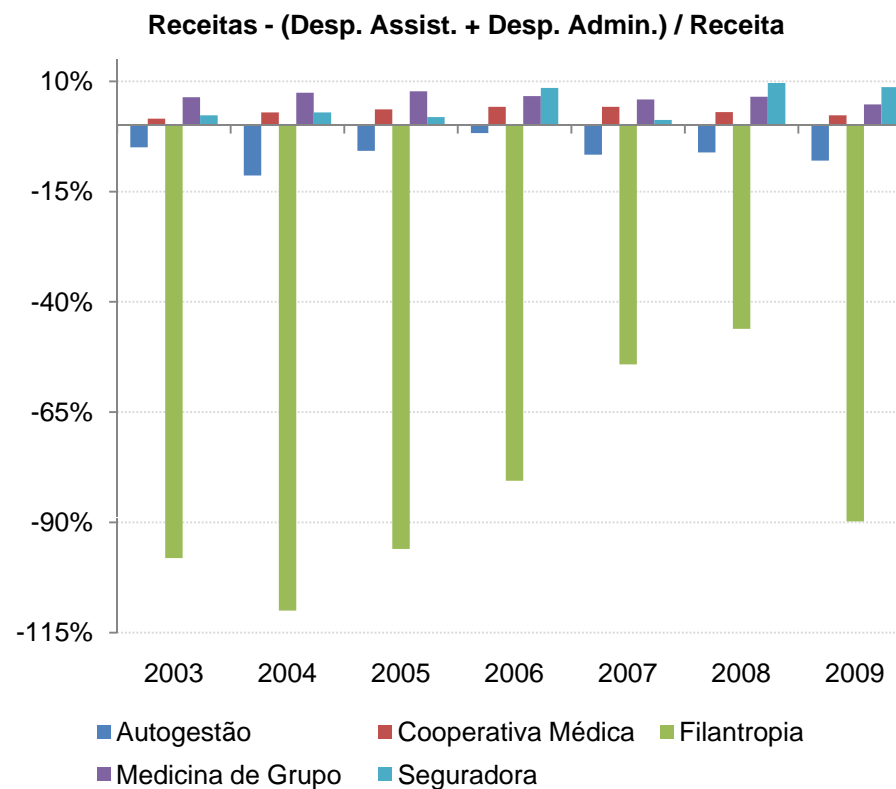
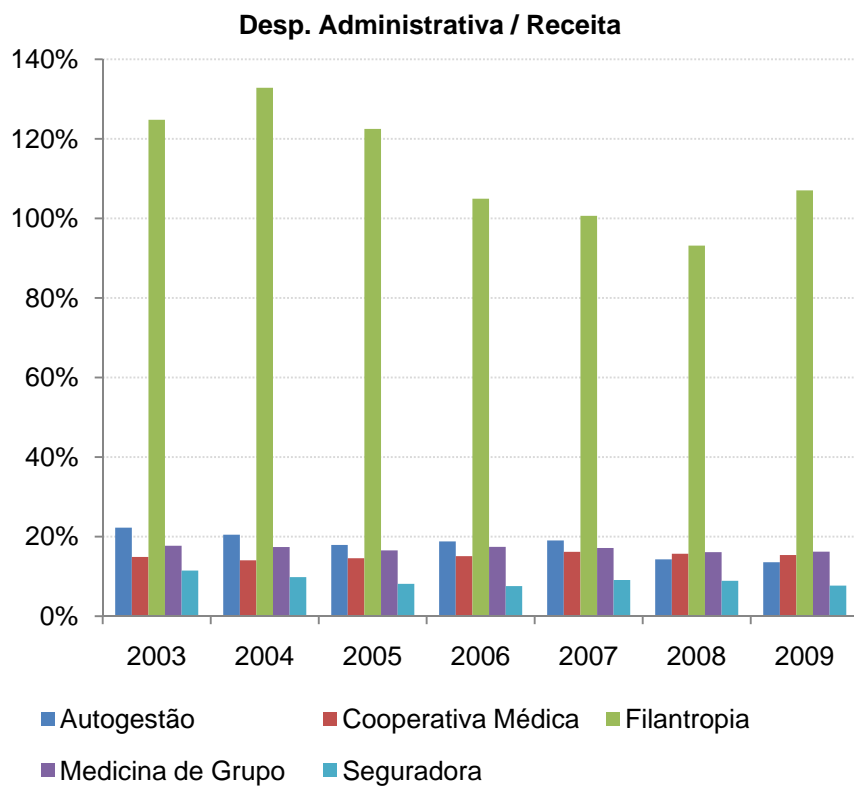
59 ou mais na população = 10%

Taxa de Sinistralidade



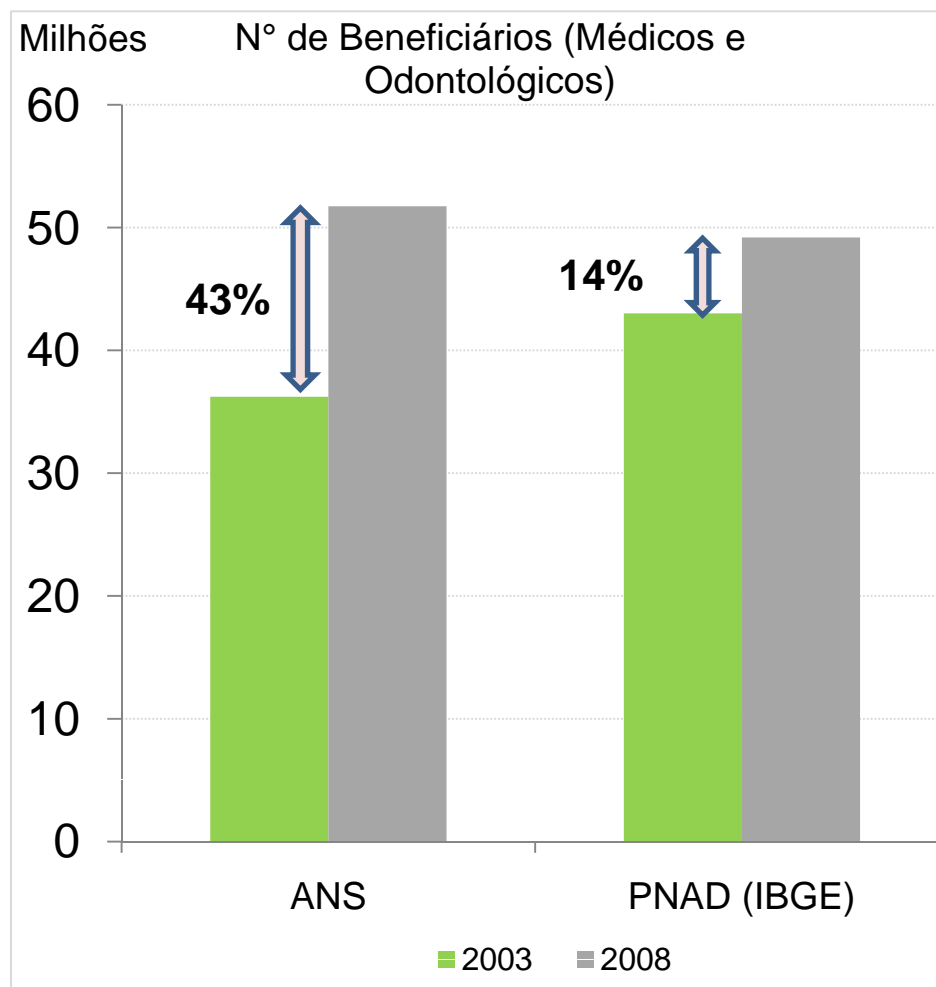
Fonte: ANS-Tabnet: Pesquisado em 12/Jul/10; Elaboração: IESS

Despesas e Receitas



Fonte: ANS-Tabnet: Pesquisado em 12/Jul/10; Elaboração: IESS

Limites do mercado



ANS Variação 2008/2003

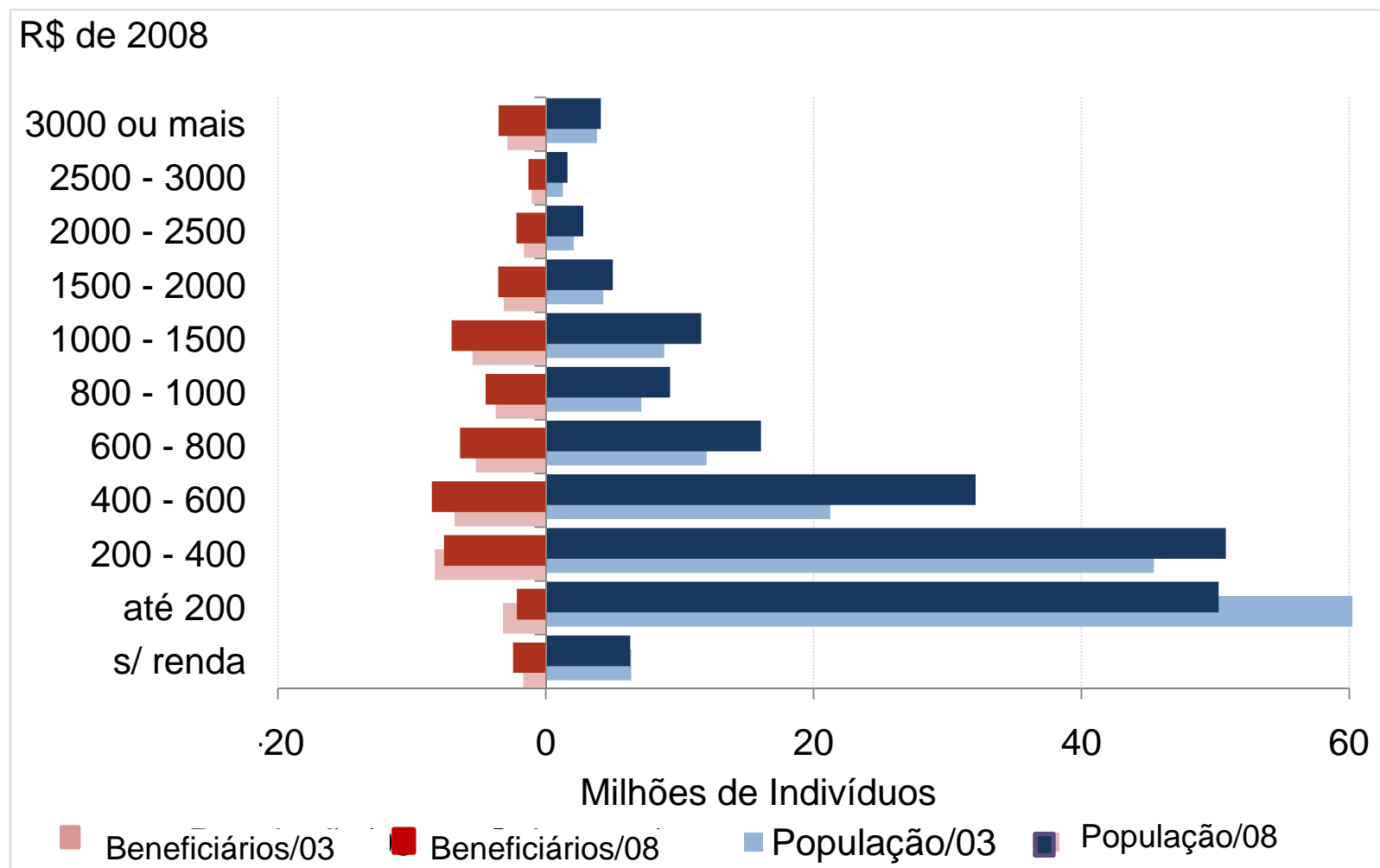
N° Beneficiários	43%
Ticket médio	23%
Renda per capita	16,1%

PNAD / IBGE Variação 2008/2003

N° Beneficiários	14,1%
Pop. Brasil	8,2%
Taxa de Cobertura	1,4 p. p.
Renda Per Capita	16,1%

Crescimento lento

Beneficiários e população por faixa de renda



VCMH – Custos Crescentes

Índice de despesas

*Variação de preço não mede variação
de despesas ou custos*

$$\text{Custo} = P \times Q$$

- Inflação: mede variação de preços
- Variação de custos é a soma de:
Variação de preços e variação na
quantidade ou frequência

$$\frac{\Delta C}{C} = \frac{\Delta P}{P} + \frac{\Delta Q}{Q} + \frac{\Delta P \times \Delta Q}{C}$$

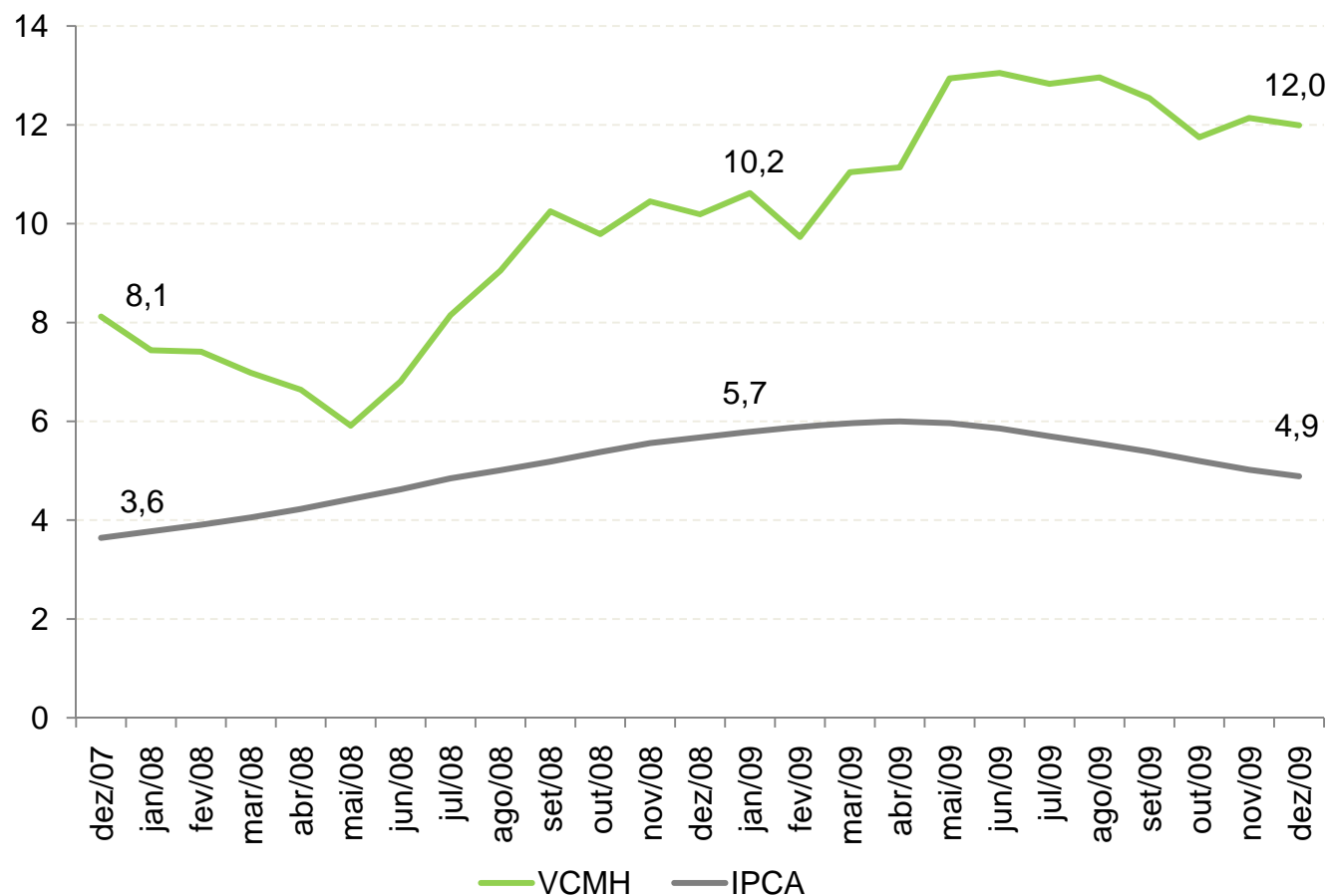
Inflação

Resultados

(Período 2) / (Período 1)	VCMH %
2007 / 2006	8,1
2008 / 2007	10,2
2009 / 2008	12,0

- ✓ 1,3 milhão de beneficiários individuais (18% do total)
- ✓ Pertencentes a 6 operadoras filiadas ao IESS
- ✓ Calculado de acordo com metodologia ANS
- ✓ Operadora por operadora para 5 grandes grupos de procedimentos médicos e quatro padrões de planos.

VCMH – Planos individuais



Nota: cada ponto do gráfico se refere à variação dos 12 meses terminados no mês em relação aos 12 meses imediatamente anteriores. Série revisada.

EUA - Exemplo

Percent Annual Increase in National Health Expenditures (NHE) per Capita vs. Increase in Consumer Price Index (CPI), 1980-2007



Source: Kaiser Family Foundation calculations using NHE data from Centers for Medicare and Medicaid Services, Office of the Actuary, National Health Statistics Group, at <http://www.cms.hhs.gov/NationalHealthExpendData/> (see Historical; NHE summary including share of GDP, CY 1960-2007; file nhegdp07.zip), and CPI data from Bureau of Labor Statistics at <ftp://ftp.bls.gov/pub/special.requests/cpi/cpiat.txt> (All Urban Consumers, All Items, 1982-1984=100, Not Seasonally Adjusted, U.S. city average).

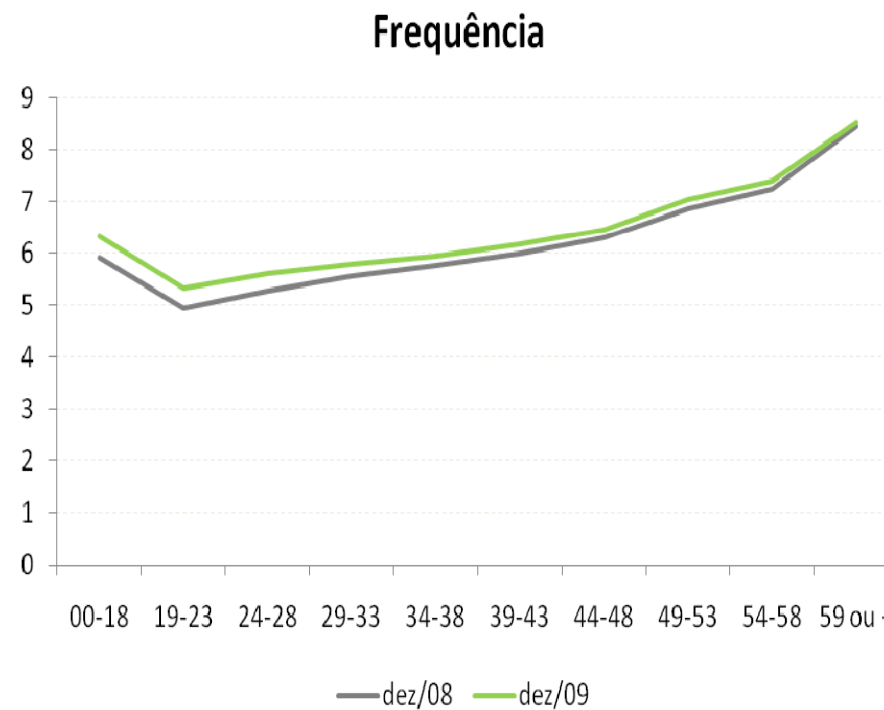
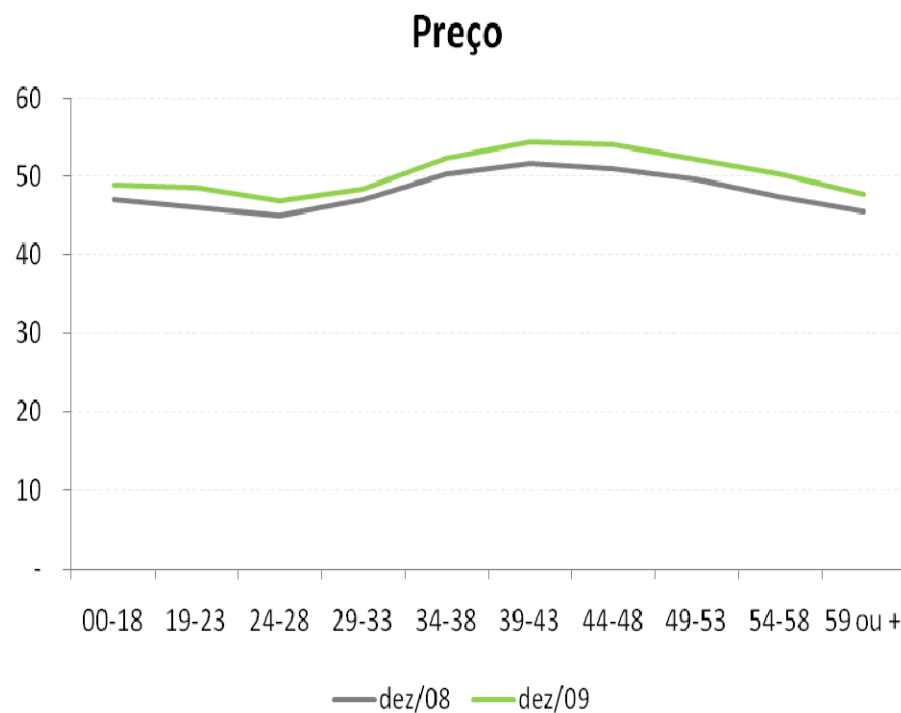


VCMH – Preço e frequência

VCMH	Frequência			Preço			Custo		
	2007/06	2008/07	2009/08	2007/06	2008/07	2009/08	2007/06	2008/07	2009/08
Consultas	-1,7	4,1	3,9	12,0	9,0	6,1	10,0	13,5	10,1
Exames	2,1	7,4	5,3	3,3	0,9	3,3	5,5	8,4	8,8
Terapias	4,7	15,2	17,6	3,8	-1,8	-7,2	8,6	13,1	9,1
OSA	0,9	11,6	2,6	6,6	7,8	14,0	7,5	20,4	17,0
Internação	8,2	8,6	4,5	-17,5	0,4	8,1	-10,8	9,0	12,9

Preço unitário e frequência

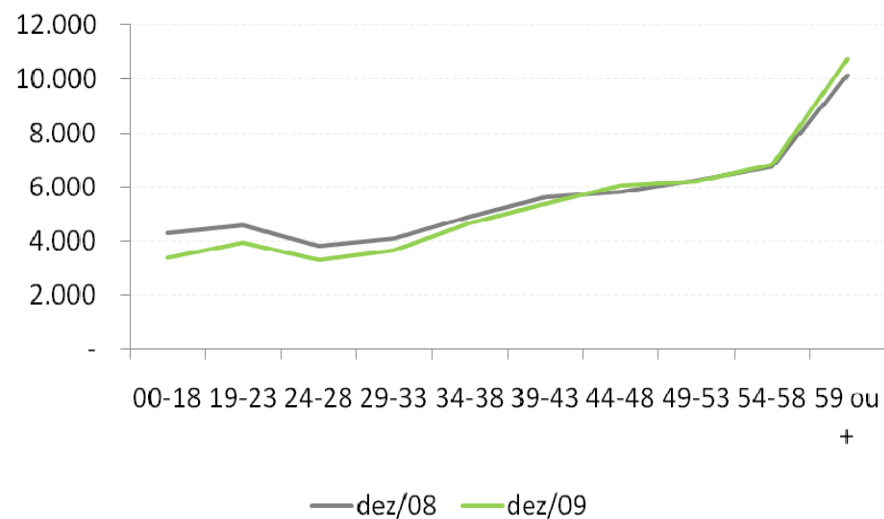
Consultas



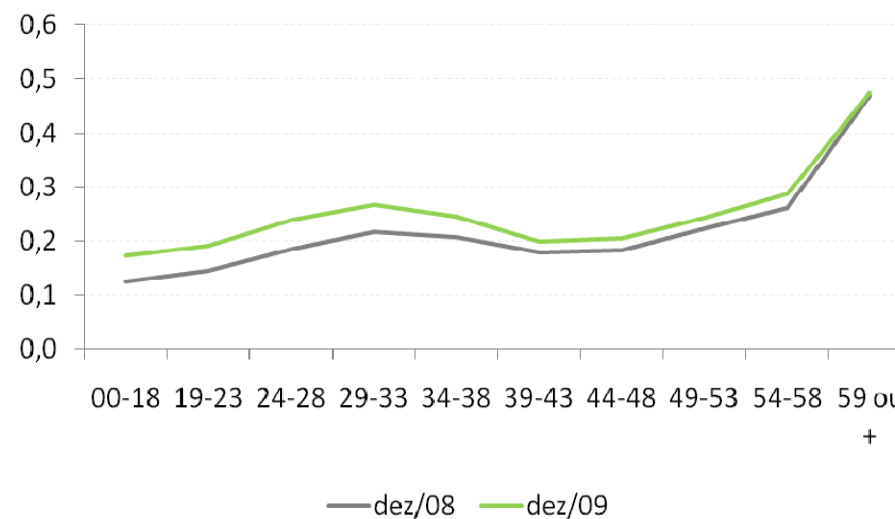
Preço unitário e frequência

Internações

Preço

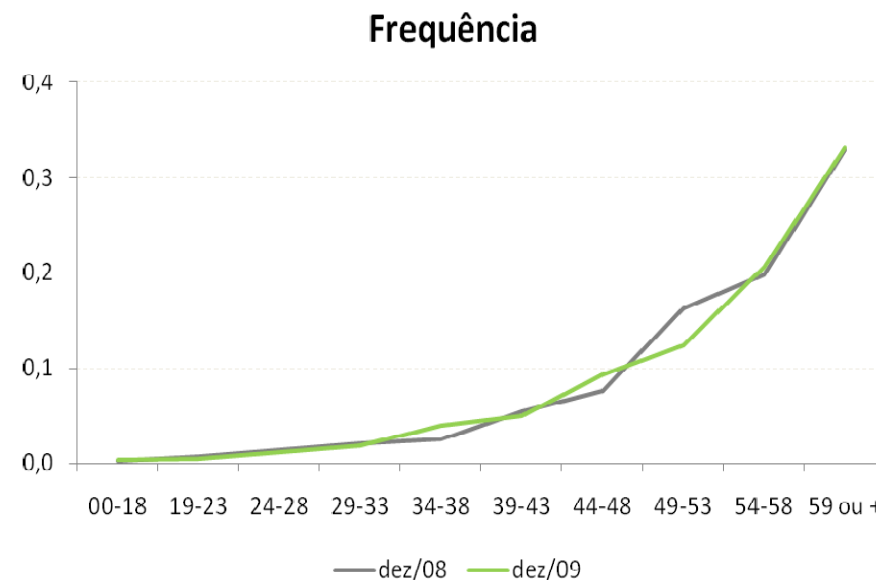
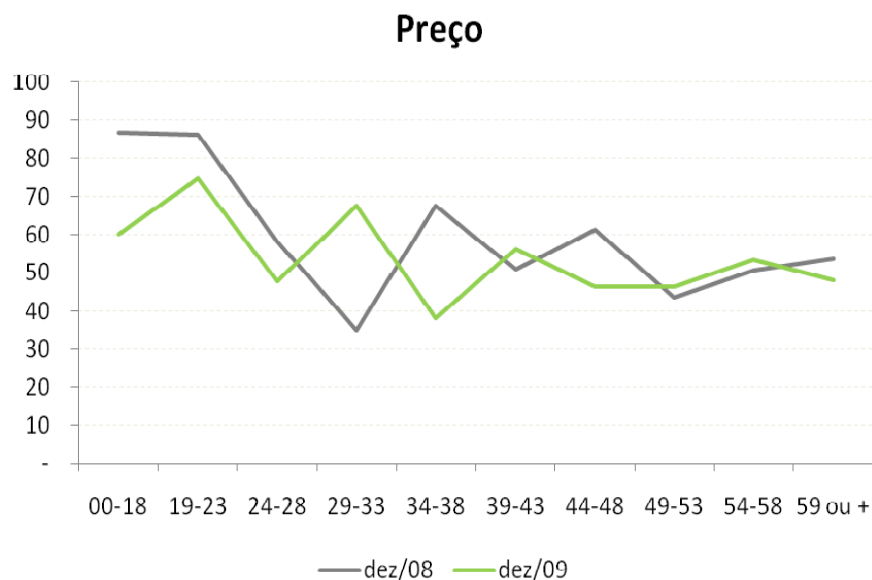


Frequência



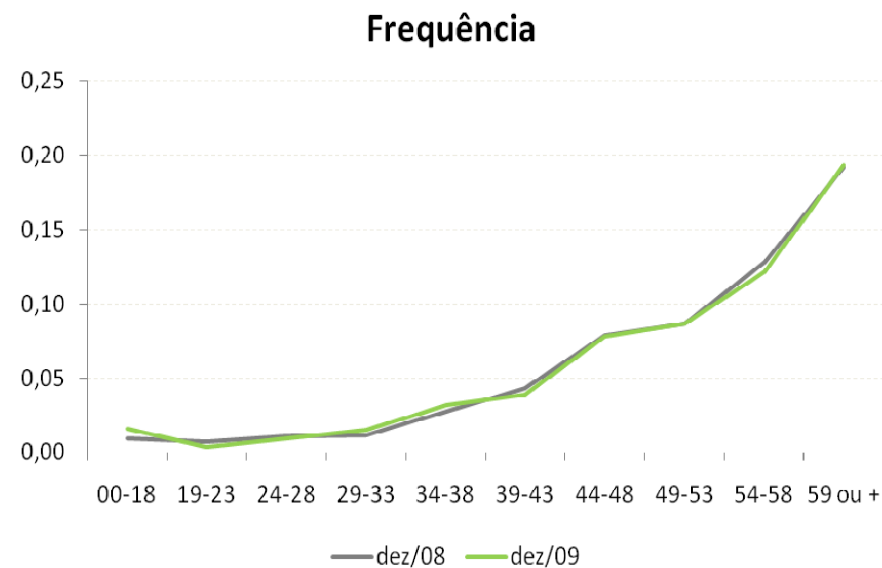
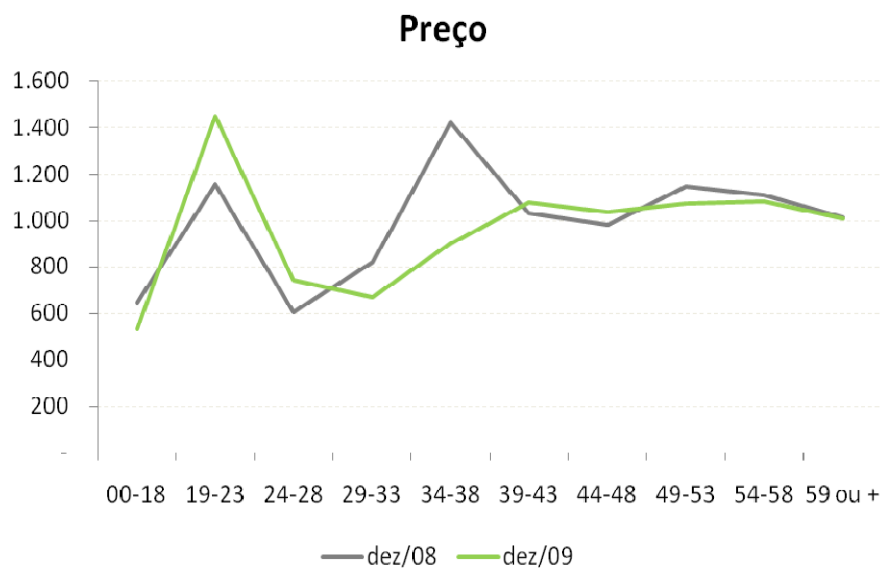
Preço unitário e frequência

Radioterapia



Preço unitário e frequência

Quimioterapia



Custos do Envelhecimento

Estudo com a amostra do VCMH

Amostra de OPS do IESS – 1,1 milhão

Prêmios, Despesas e Distribuição Etária						
Faixas Etárias	Beneficiários		Prêmios (R\$)		Despesas (R\$)	
	2006		2006		2006	
00-18	21,7%		1.290		1.025	
19-58	59,1%		3.041		2.137	
59 ou mais	19,2%		7.742		6.612	
Total e Média	1.147.000		3.564		2.755	
Variação						
Sinistralidade					77,3%	

Fonte: IESS e IBGE; Elaboração: IESS

Amostra de OPS do IESS – 1,1 milhão

Prêmios, Despesas e Distribuição Etária						
Faixas Etárias	Beneficiários		Prêmios (R\$)		Despesas (R\$)	
	2006	2009	2006	2009	2006	2009
00-18	21,7%	21,5%	1.290		1.025	
19-58	59,1%	56,2%	3.041		2.137	
59 ou mais	19,2%	22,3%	7.742		6.612	
Total e Média	1.147.000	1.111.000	3.564		2.755	
Variação						
Sinistralidade					77,3%	

Fonte: IESS e IBGE; Elaboração: IESS

Amostra de OPS do IESS – 1,1 milhão

Prêmios, Despesas e Distribuição Etária						
Faixas Etárias	Beneficiários		Prêmios (R\$)		Despesas (R\$)	
	2006	2009	2006	2009	2006	2009
00-18	21,7%	21,5%	1.290		1.025	
19-58	59,1%	56,2%	3.041		2.137	
59 ou mais	19,2%	22,3%	7.742		6.612	
Total e Média	1.147.000	1.111.000	3.564	3.712	2.755	
Variação			4,2%			
Sinistralidade					77,3%	

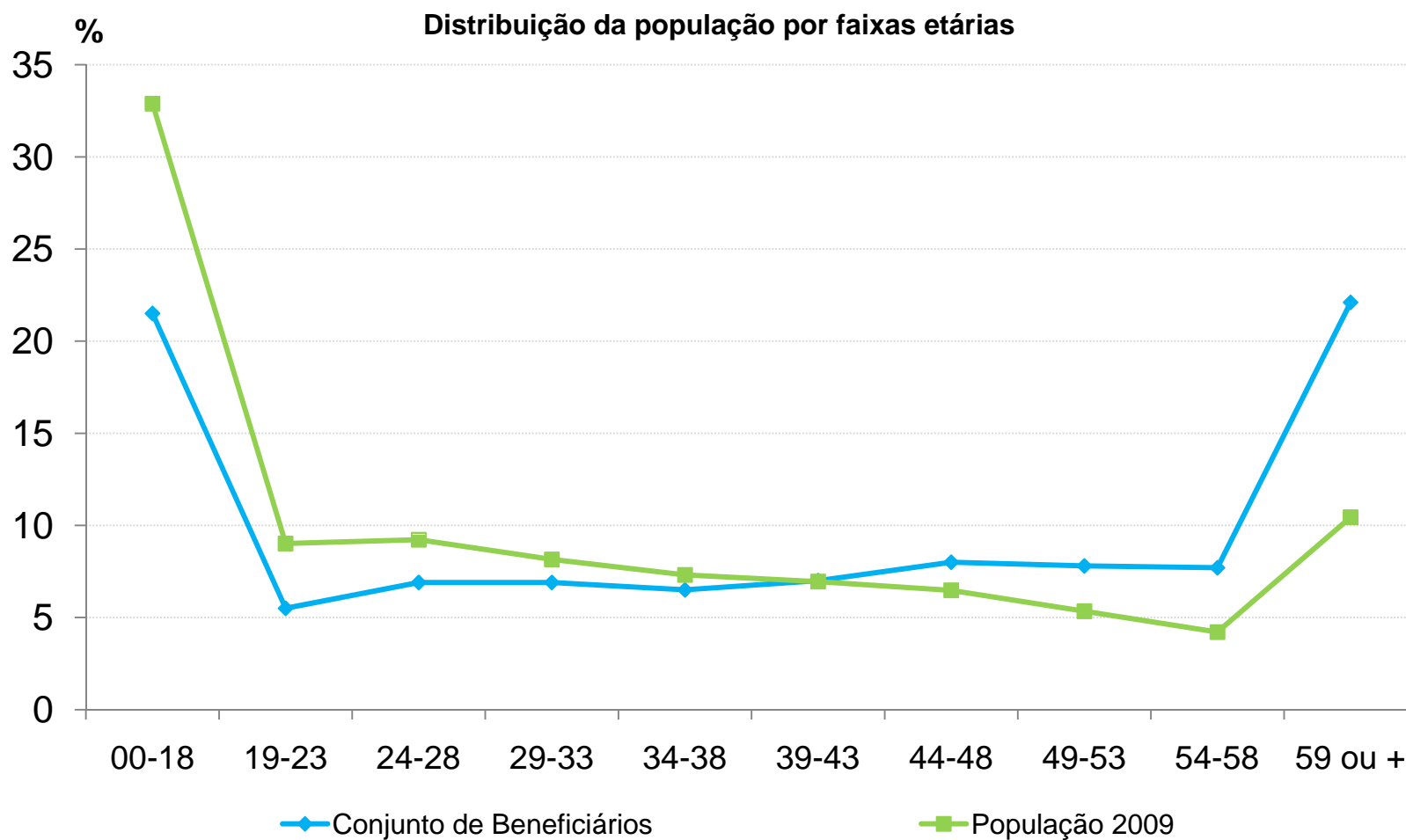
Fonte: IESS e IBGE; Elaboração: IESS

Amostra de OPS do IESS – 1,1 milhão

Prêmios, Despesas e Distribuição Etária						
Faixas Etárias	Beneficiários		Prêmios (R\$)		Despesas (R\$)	
	2006	2009	2006	2009	2006	2009
00-18	21,7%	21,5%	1.290		1.025	
19-58	59,1%	56,2%	3.041		2.137	
59 ou mais	19,2%	22,3%	7.742		6.612	
Total e Média	1.147.000	1.111.000	3.564	3.712	2.755	2.895
Variação			4,2%		5,1%	
Sinistralidade					77,3%	78,0%

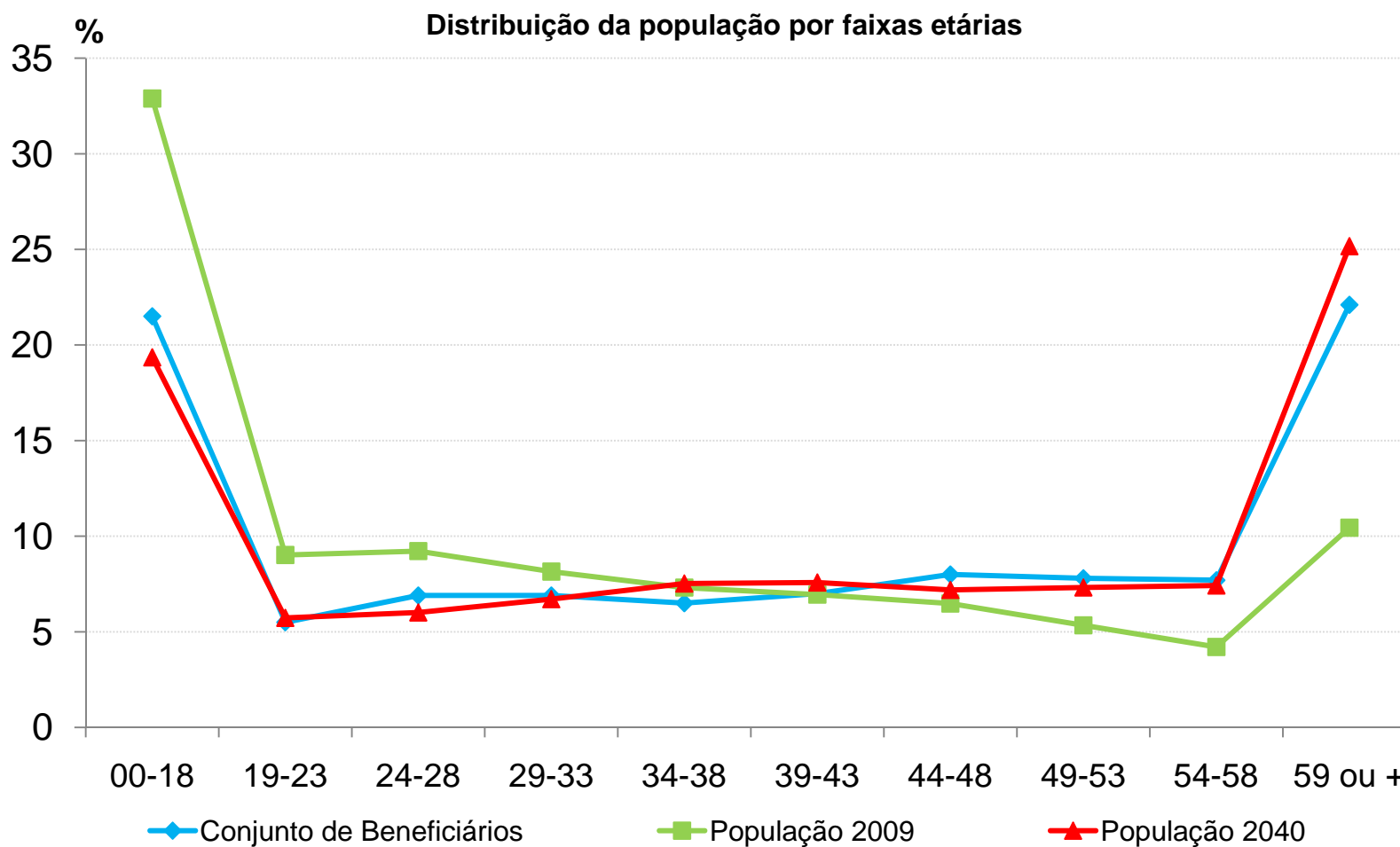
Fonte: IESS e IBGE; Elaboração: IESS

População por faixa etária



Fonte: IESS e IBGE; Elaboração: IESS

População por faixa etária



Fonte: IESS e IBGE; Elaboração: IESS

Gasto per capita

Despesa Per Capita, Beneficiários e Pop. por Faixa Etária				
Faixa Etária	VCMH 2009		Pop. Brasil (%)	
	Despesa Per Capita (R\$)	Beneficiários (%)		
00-18	1.284	21,5%		
19-58	2.609	56,2%		
59 ou +	7.640	22,3%		
População (mil)		1.111		
Despesa Média		3.516		

Fonte: IESS e IBGE; Elaboração: IESS

Gasto per capita

Despesa Per Capita, Beneficiários e Pop. por Faixa Etária				
Faixa Etária	VCMH 2009		População Brasil	
	Despesa Per Capita (R\$)	Beneficiários	2009	
00-18	1.284	21,5%	32,9%	
19-58	2.609	56,2%	56,7%	
59 ou +	7.640	22,3%	10,4%	
População (mil)		1.111	191.481	
Despesa Média		3.516	2.567	

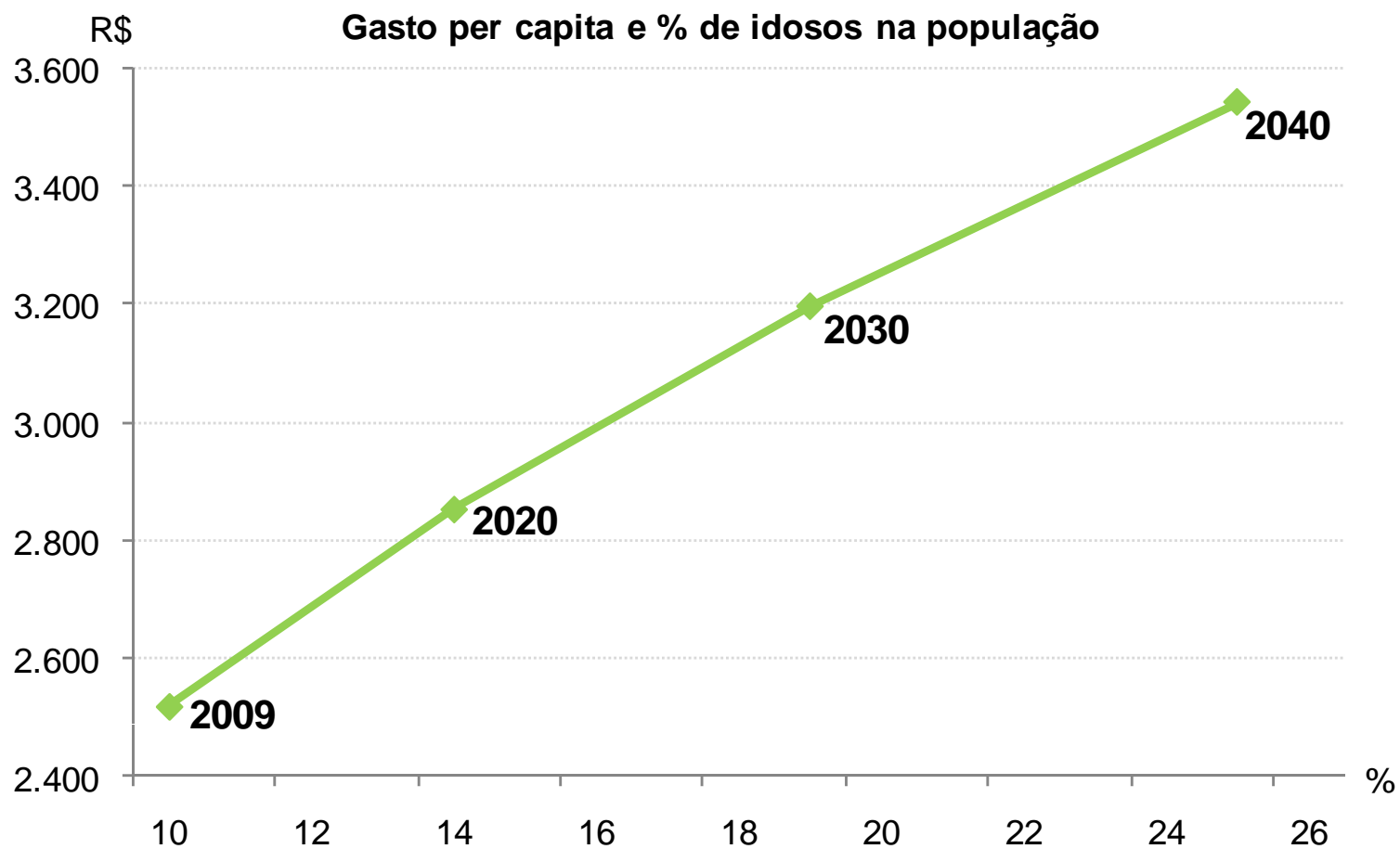
Fonte: IESS e IBGE; Elaboração: IESS

Gasto per capita

Despesa Per Capita, Beneficiários e Pop. por Faixa Etária				
Faixa Etária	VCMH 2009		População Brasil	
	Despesa Per Capita (R\$)	Beneficiários	2009	2040
00-18	1.284	21,5%	32,9%	19,4%
19-58	2.609	56,2%	56,7%	55,5%
59 ou +	7.640	22,3%	10,4%	25,2%
População (mil)		1.111	191.481	219.075
Despesa Média		3.516	2.567	3.614

Impacto do envelhecimento 40%

Gasto per capita



Fonte: IESS e IBGE; Elaboração: IESS

Perspectivas

Perspectivas

- ✓ Exuberância econômica - PIB, emprego e rendas
- ✓ Competição e consolidação
- ✓ Planos individuais x coletivos
- ✓ Portabilidade e liberação de reajustes
- ✓ Novas relações entre operadoras e prestadores
- ✓ Padronização de linguagem – OPME
- ✓ Movimento pela qualidade – *Value for money*
- ✓ Qualificação e acreditação
- ✓ Modelo assistencial – operadores como promotores de saúde
- ✓ Regulação do *Home care*
- ✓ Incorporação de tecnologia
- ✓ Envelhecimento – razão de dependência: 10/100 a 36/100 em 2050

José Cechin

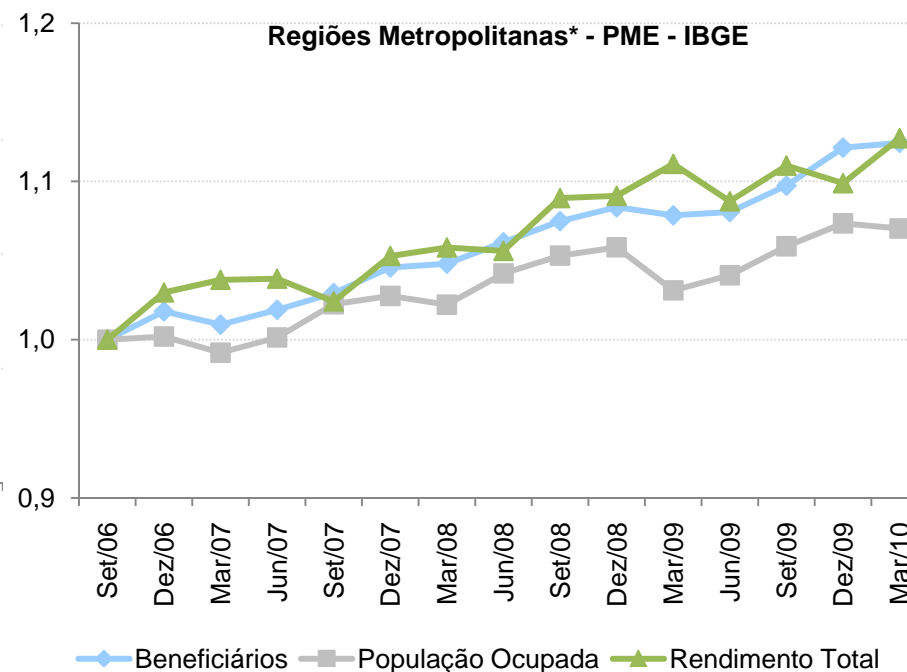
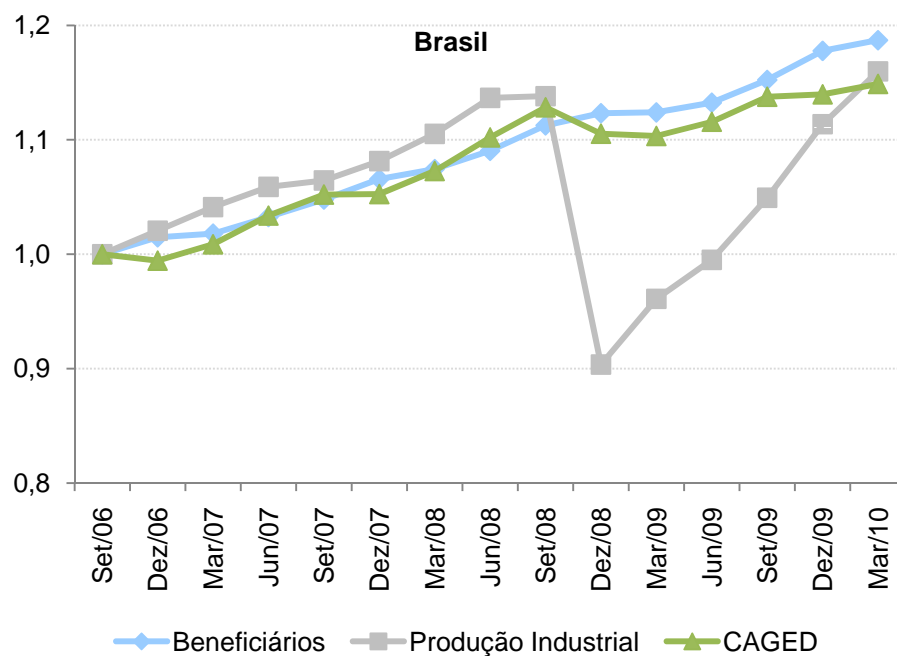
INSTITUTO DE ESTUDOS DE SAÚDE SUPLEMENTAR

jcechin@iess.org.br

www.iess.org.br

55 11 3706-9747

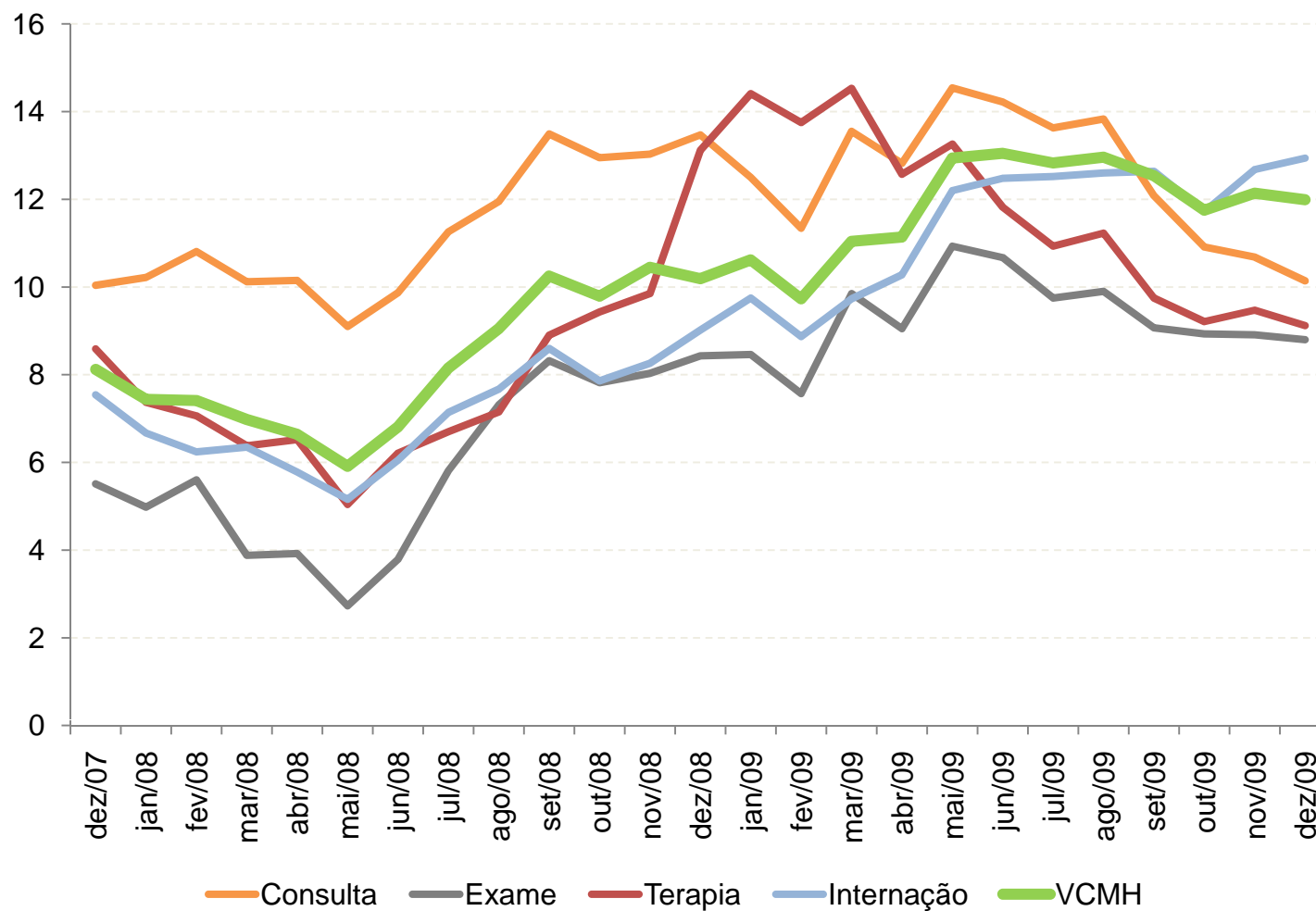
Desempenho econômico



RM: Recife, Salvador, BH, RJ, SP e Porto Alegre.
 * Empregados com carteira, Empregadores e Estatutários.
 ** Empregados sem carteira e Conta própria.

Fonte: ANS-Tabnet: Pesquisado em 12/Jul/10, CAGED e IBGE; Elaboração: IESS

VCMH por grupos de procedimentos



VCMH por padrão de plano

